



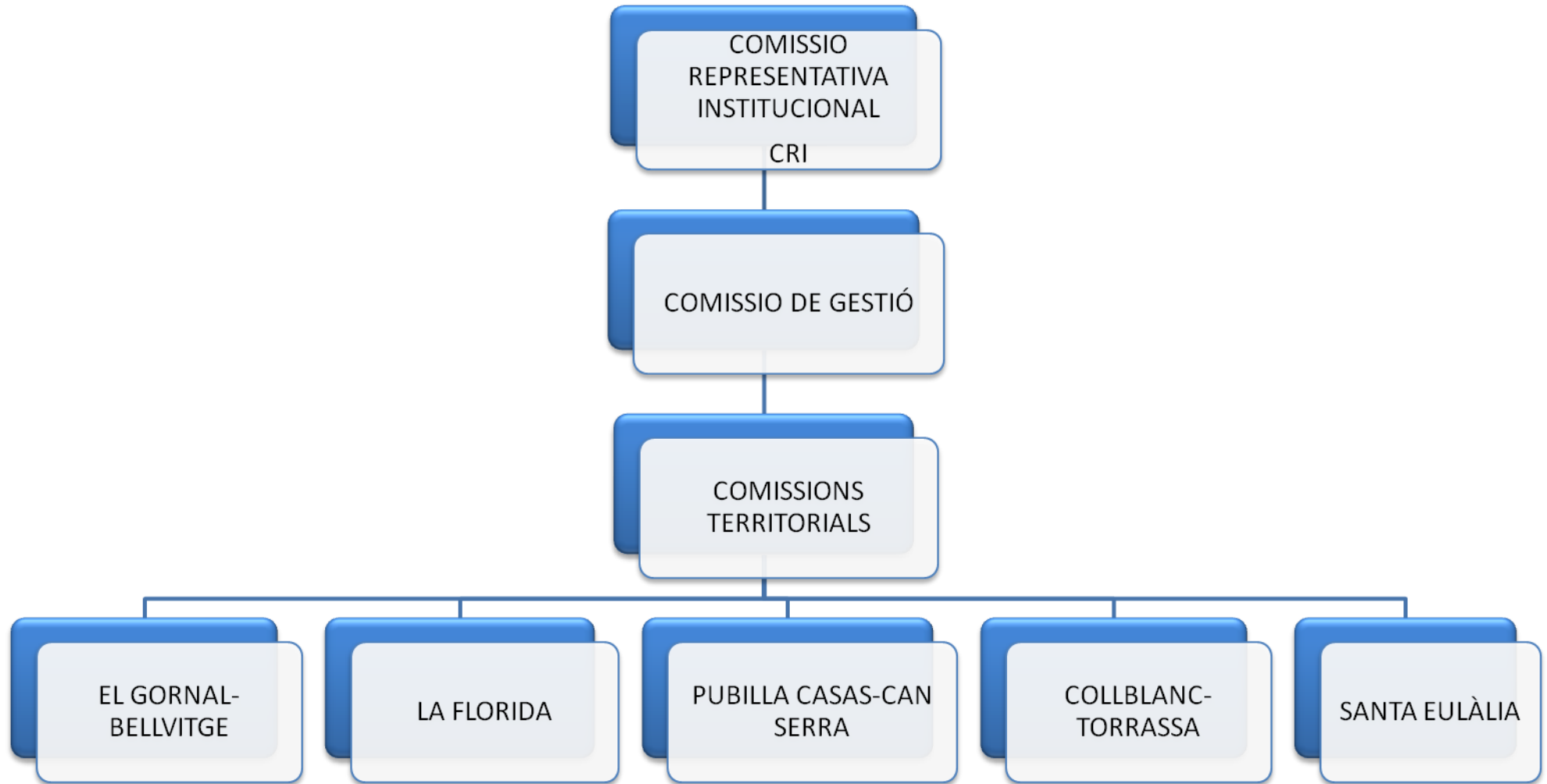
COMISSIÓ REPRESENTATIVA INSTITUCIONAL (CRI)

PLA EDUCATIU D'ENTORN L'Hospitalet de Llobregat

PLA D'ACTUACIÓ
DOCUMENT DE TREBALL
Curs 2018-2019



Estructura del Pla Educatiu d'Entorn



Eixos d'actuació del PEE

El PEE articula les seves actuacions en **quatre eixos**:



Objectius dels Plans Educatius d'Entorn

El conveni signat entre el Departament d'Ensenyament i l'Ajuntament, amb vigència des del curs 2015-2016 fins el 2018-2019, explicita que:

1. Els Plans Educatius d'Entorn són instruments per donar una resposta integrada i comunitària a les necessitats educatives de la nostra societat, coordinant i dinamitzant l'acció educativa dels diferents àmbits de la vida dels infants i dels joves.
2. Els Plans Educatius d'Entorn han estat i són, una bona proposta de cooperació educativa entre el Departament d'Ensenyament i l'Ajuntament, amb el suport i la col·laboració d'altres departaments de la Generalitat, que tenen com a objectiu aconseguir l'èxit educatiu de tot l'alumnat i contribuir a la cohesió social mitjançant l'equitat, l'educació intercultural, el foment de la convivència i l'ús de la llengua catalana. Amb la participació de les entitats educatives del territori, es basa en un model d'intervenció global que es posa a l'abast de l'alumnat de la zona escolar o del municipi.

Objectius PEE de L'Hospitalet del Llobregat

1. Potenciar les estratègies d'acompanyament a l'escolaritat i de millora de l'èxit educatiu, en el marc dels programes d'educació i entorn.
2. Enfortir els vincles entre l'escola, la família i l'entorn, com a xarxa educativa de territori.
3. Millorar la convivència als centres educatius i als barris.
4. Fer créixer la xarxa educativa de territori, vinculant accions, projectes, agents socioeducatius i institucions.
5. Enfortir l'ús de la llengua catalana com a instrument de cohesió social en el marc plurilingüe de la ciutat
6. Vincular els recursos que oferim al territori amb els que ja existeixen a la xarxa.
7. Estendre de la metodologia de treball en xarxa i els recursos del Pla Educatiu d'Entorn, desenvolupant progressivament alguns programes a la resta de ciutat (prevenció i atenció a l'absentisme escolar, taller estudi assistit i programa d'orientació i acompanyament).



PREVENCIÓ I ATENCIÓ A L'ABSENTISME ESCOLAR

PREVENCIÓ I ATENCIÓ DE L'ABSENTISME

Objectius generals de l'eix:

1. Potenciar les estratègies d'acompanyament a l'escolaritat i de millora de l'èxit educatiu, especialment per a l'alumnat en risc d'absentisme i d'abandonament escolar.
2. Potenciar el treball en xarxa i la coresponsabilitat en la prevenció i atenció de l'absentisme escolar.
3. Establir eines, protocols i criteris homogenis a tots els centres per a la detecció i la intervenció en l'absentisme escolar.
4. Consolidar la qualitat metodològica del treball de prevenció de l'absentisme i en contra de la desafecció escolar.
5. Reduir la taxa d'abandonament escolar prematur al final de l'educació secundària obligatòria i la desescolarització, especialment en el pas de primària a secundària.



PROCESSOS DE TRANSICIÓ I ITINERARIS EDUCATIUS ACOMPANYATS

ELS PROCESSOS DE TRANSICIÓ; ITINERARIS EDUCATIUS ACOMPANYATS

Objectius generals de l'eix:

1. Orientar i acompanyar els infants, els joves i les seves famílies en els diversos itineraris educatius, afavorint la igualtat d'oportunitats d'accés als recursos, donant valor a totes les opcions formatives i respectant la diversitat en tots els seus aspectes.
2. Afavorir la transició a recursos de segones oportunitats dels joves sense graduat en educació secundària.
3. Recolzar l'acció tutorial oferint suport als professionals dels centres educatius.
4. Potenciar el treball en xarxa i la coresponsabilitat en l'orientació educativa.
5. Acompanyar els processos de transició i els itineraris, des de l'entorn, en col·laboració amb les entitats i institucions educatives coresponsables de l'educació a la ciutat.
6. Afavorir la coordinació entre les diferents etapes educatives de l'escolarització.



LA CONVIVÈNCIA

LA CONVIVÈNCIA

Objectius generals de l'eix:

1. Millorar la convivència a l'aula, al centre i al barri a través de les diverses actuacions que es realitzen.
2. Afavorir la igualtat d'oportunitats en l'accés als recursos educatius que s'ofereixen als centres.
3. Promoure el coneixement i l'ús de la llengua catalana al conjunt de la comunitat educativa.
4. Enfortir la xarxa educativa i adaptar-la a la singularitat de cada zona a través dels projectes, accions i programes de convivència.



FAMÍLIES

FAMILIES

Objectius generals de l'eix:

1. Ajudar a millorar la gestió de les AMPA i potenciar la seva relació amb les famílies i l'àmbit educatiu.
2. Promoure i organitzar activitats educatives destinades a les famílies dels centres empoderant el seu paper educatiu.
3. Potenciar la participació de les AMPA en les activitats educatives de la xarxa, el PEE de l'Hospitalet i l'Ajuntament.