



## Caixa de núvia s. XVIII-XIX

Moble de talla de fusta dividit en dos espais. A la part inferior l'interior es buit i te a la fusta frontal el relleu de dos escuts i el bust d'una persona. La part superior és una caixa de núvia hi ha tres portetes amb relleu. Les dues laterals tenen tres calaixos a dintre i la central no en te cap.

Autor: desconegut

Registre: H-470

Dimensions: 159 x 148,5 x 57,5 cm

Material: fusta

Datació: s. XVIII-XIX

Font d'ingrés : família de D. Tomàs Gimenez



*“Les caixes de núvia són mobles utilitzats a Catalunya en l'àmbit domèstic, entre els segles XV i XVIII, amb el bagul o mundo son les tipologies de mobiliari contenidor més emprades a Catalunya al llarg de l'edat mitjana i moderna.*

*Aquestes caixes van anar variant amb el pas del temps de forma i decoració i, normalment, eren elaborades amb fusta d'álber o de noguera, si eren peces de gran qualitat. Servien per contenir l'aixovar de la dot que les núvies aportaven al matrimoni i, en algunes ocasions, eren l'única baula que unia la dona casada amb la seva vida anterior i, alhora, era el reflex dels valors que es transmetien de mares a filles. Així, acabava esdevenint un símbol d'identitat de la dona i del seu origen a casa del marit i un signe, també, del nivell econòmic de la seva família.*

*Tot i ser un moble funcional, en moltes ocasions arribaven a ser veritables obres d'art fabricades per artesans especialitzats i decorades amb materials de gran qualitat. En aquest cas, les decoracions exteriors, amb diferents plafons emmarcats per motlures, al frontis i als laterals, se separaven per muntants tallats i decorats també amb motius diversos.*

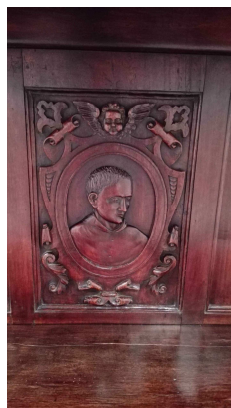
*L'exemplar hospitalenc es divideix en dos mobles diferenciats que es van unir posteriorment. La part inferior es buida i presenta al frontal un relleu de dos escuts i el bust d'un personatge. La part superior és la caixa de núvia pròpiament dita, dividida per tres portes treballades en relleu, les dues laterals amb calaixos a dintre i amb la data de realització, 1796”. Text Vanesa Martín Nicolás: “Cadàvers exquisits. Col·leccions en diàleg” (2018)*



Detall calaixeres i portes a la part superior.

Autor: desconegut

Registre: H-470



Bust en relleu central al frontal de la part inferior

## Observacions

Peça escollida per l'exposició "Cadàvers exquisits. Col·leccions en diàleg" que es presenta com un joc d'intercanvi entre les col·leccions del Museu de Sant Boi de Llobregat i el Museu de l'Hospitalet, comissariada per la Vanessa Martín Nicolas, entre els dies 28 de juny i 2 de setembre de 2018 a l'Harmonia.



## Museu de l'Hospitalet

### Horaris dels centres

**Casa Espanya.** c. Joan Pallarés, 38  
Dimarts a divendres de 10 a 13 h i de 17 a 20 h.  
Dissabtes i diumenges d'11 a 14 h  
Dilluns tancat.  
Accés lliure

**L'Harmonia.** Pl. Josep Bordonau, 6  
Dimarts a divendres de 10 a 13 h i de 17 a 20 h.  
Dissabtes i diumenges d'11 a 14 h  
Dilluns tancat.  
Accés lliure

[cultura.museu@l-h.cat](mailto:cultura.museu@l-h.cat)

t. 93 403 61 10

<http://www.museul-h.cat>



L'Apps Patrimoni L'Hospitalet

