

# CONSELLS DEVANT NEVADES.



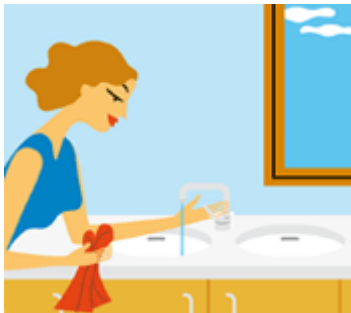
## A l'habitatge:

- Tingueu preparat: un transistor i piles de recanvi, llanternes, aliments rics en calories, combustible per a la calefacció i una farmaciola amb els medicaments habituals.
- Reviseu: els punts d'entrada d'aire (cal que els protegeu amb una cinta que aïlli), l'estat de la teulada i el baixant d'aigua, les branques dels arbres (si són massa llargues cal que les podeu) i l'estat de la calefacció.

## Al vehicle:

- Disposeu de cadenes en bon estat, llanterna i manta de viatge.
- Comproveu l'estat de les bateries, el dipòsit de benzina, els llums, els frens, els pneumàtics, la calefacció, el parabrisa...

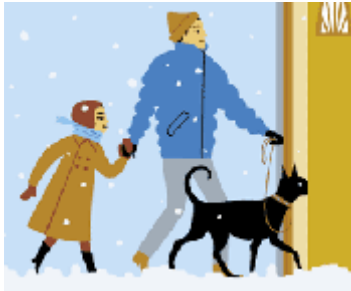
## En situació de risc: si sou a casa o en un edifici



- Escolteu la ràdio.
- Feu un ús correcte de la calefacció i desconnecteu els aparells elèctrics que no siguin necessaris. Eviteu tenir estufes de llenya, carbó o gas i brasers en llocs tancats.
- A zones aïllades o no urbanes mantingueu un rajolí constant d'aigua a les aixetes per evitar que es congelin les canonades i apagueu els regs automàtics.
- En cas de nevada, col·laboreu en la neteja de les voreres de davant de casa i dels camins d'accés a casa a les zones rurals.
- En cas que hi hagi neu acumulada als terrats, terrasses o balcons, retireu-la sense abocar-la a la via pública.

- Garantiu que disposeu dels medicaments necessaris en el cas de tractaments perllongats o malalties cròniques.
- No traieu les escombraries al carrer quan no funcioni el servei de recollida.
- No telefoneu: cal deixar les línies lliures per als equipaments de socors.

### **En situació de risc: si heu de sortir al carrer**



- Abrigueu-vos bé. Poseu-vos peces de roba lleugeres, l'una sobre l'altra. Les manyoples proporcionen més escalfor que els guants.
- Protegiu-vos sobretot la cara i el cap, i eviteu que l'aire fred us entri directament als pulmons.
- Eviteu fer esforços físics intensos: es corre el perill de patir una lesió a l'organisme.
- No deixeu que les persones d'edat avançada ni tampoc els més petits surtin a l'exterior.

## Informació per als conductors: planifiqueu el desplaçament



- Sortiu només si és imprescindible, seguint els consells del Servei Català de Trànsit: consulteu l'estat de les vies i la seva afectació, busqueu rutes segures no afectades per la nevada.
- Planifiqueu la vostra sortida: circuleu per les rutes principals i autopistes, seguint una ruta que conegueu.
- Eviteu circular de nit els perills són més difícils de detectar.
- Informeu algú del vostre itinerari i de l'horari previst, i procureu no viatjar sols.
- Controleu quines gasolineres us trobareu en el trajecte i els llocs on refugiar-vos en cas de tempesta.

Poseu atenció a l'estat del vehicle, tant al seu manteniment com a l'equipament adequat:

- Reviseu la pressió dels pneumàtics (també la de la roda de recanvi), l'estat dels frens, els llums i les bateries.
- Tingueu els líquids de refrigeració i rentat parabrises amb el nivell correcte i adequat a temperatures baixes.
- Porteu el dipòsit de combustible ple i ompliu-lo cada 100km de viatge.
- Tingueu les cadenes preparades (les adequades per al vostre vehicle) i assegureu-vos que sabeu com es posen.
- Porteu armilles reflectores i triangles de senyalització, així com una llanterna i eines.
- Porteu el telèfon mòbil carregat: us permetrà demanar ajut en el cas que patiu una emergència.

## **Si heu de circular: consells de conducció**

- Conduïu, amb velocitat moderada. Si la ruta és perillosa, torneu enrera o busqueu refugi.
- Quan us desplaçeu amb el cotxe no utilitzeu les marques deixades per altres vehicles. Sempre que us sigui possible circuleu per neu verge.
- Si hi ha neu a la calçada, pareu el vehicle en un lloc on no interrompeu la circulació i poseu les cadenes a les rodes motrius.
- Enceneu els llums d'encreuament i els de boira.
- No avanceu els altres vehicles si les condicions no són favorables i mantingueu força separació amb els altres vehicles.
- Si comença a nevar, conduïu amb molta suavitat i lentitud, si cal reduïu la marxa.
- Si les rodes patinen, desaccelereu sense frenar.
- Freneu suaument i amb trepitjades lleus i successives del pedal.
- A l'hora de circular i si baixeu un pendent, mantingueu una distància superior a la normal amb el vehicle de davant.
- Aneu amb compte en els indrets ombrívols, els ponts i els viaductes ja que pot haver-hi gel. Si hi ha gel, no trepitgeu el fre.

Si neva i conduïu un vehicle pesant, recordeu que:

- No podeu avançar altres vehicles.
- Les autoritats de trànsit poden restringir o limitar la vostra circulació. Estigueu atents i respecteu els talls de circulació que es facin.

## **Si el temporal us agafa dins del cotxe**

- Intenteu buscar refugi. Si no en trobeu, quedeu-vos dins del cotxe, ja que els pneumàtics actuen com a aïllant del fred. Poseu un mocador de colors vius a l'antena del cotxe.
- Deixeu la calefacció encesa i la finestra una mica oberta. No us adormiu amb el motor en marxa.
- Netegeu periòdicament la neu del vehicle. Mantingueu net el tub d'escapament per evitar que el fum entri dins del vehicle.

## **En situació de risc imminent, informeu-vos**

Informe-vos de les previsions meteorològiques, de l'estat de la xarxa viària i les rutes a seguir:

- [Servei Meteorològic de Catalunya \(SMC\)](#)
- [Servei Català de Trànsit](#)
- [Portal de la mobilitat](#)
- [012 Atenció Ciutadana](#)
- Ràdio i altres mitjans de comunicació

Seguiu també els consells específics per a onades de fred

[www.gencat.cat/interior/onadadefred](http://www.gencat.cat/interior/onadadefred)

En situació d'emergència seguiu les informacions i les indicacions de les autoritats.

Informe-vos a través dels mitjans de comunicació social (emissores de ràdio, televisió, web, twitter, etc.).

Recordeu, si necessiteu ajut durant l'emergència, truqueu al 112.