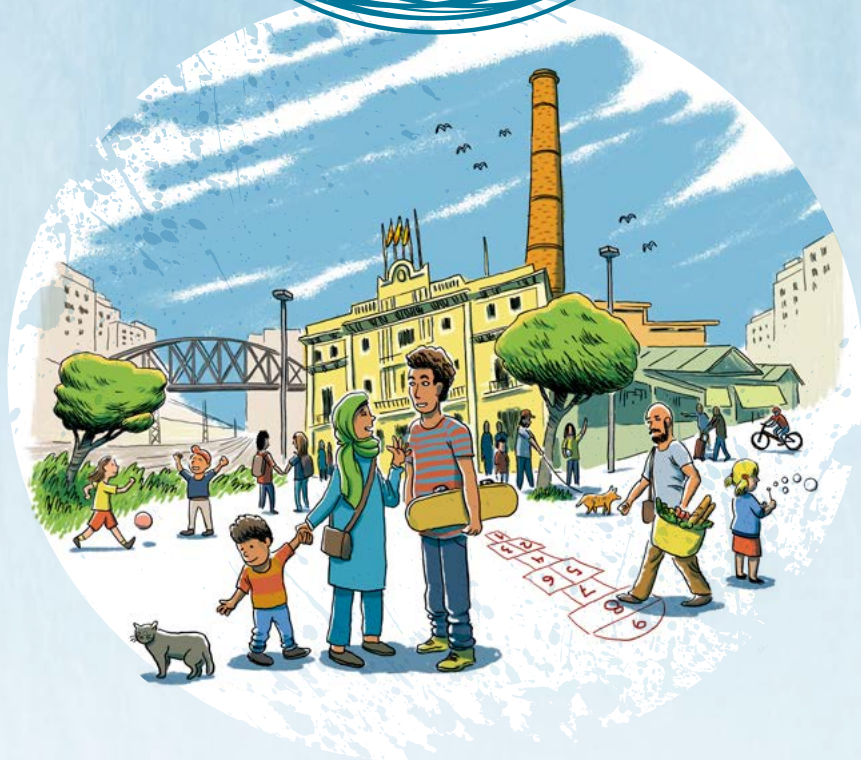


CATÀLEG ESPAIS DE DEBAT EDUCATIU PER A FAMÍLIES (ESDE)



L'Hospitalet
de Llobregat
CIUTAT EDUCADORA

Família
Escola
Ciutat

Programa
d'Ensenyament,
Educatiu
i les Famílies



Ajuntament de L'Hospitalet

PRESENTACIÓ



Aquest curs 2021-2022 posem en marxa la cinquena edició del Catàleg d'Espais de Debat Educatiu (ESDE) per a les famílies de la ciutat.

Comptem amb la incorporació de noves temàtiques i amb les il·lustracions del Raúl Deamo, guionista i realitzador audiovisual nascut a L'Hospitalet i veí de la ciutat.

A més, el format de les sessions proposades serà híbrid, complementant la presencialitat amb plataformes digitals.

Recordeu que aquests espais –que es promouen amb les AMPA-AFA i Grups Impulsors de Famílies–, són trobades socioeducatives per fomentar la vinculació de les famílies als seus propis centres educatius i apropar-les a la realitat de la seva comunitat educativa, del seu entorn i a la ciutat.

Durant aquests cinc cursos hem anat copsant que les famílies de la ciutat incorporeu la perspectiva de la sostenibilitat, el medi ambient i el canvi climàtic com un eix transversal vinculat a les temàtiques que considereu necessàries d'abordar. Per aquest motiu, juntament amb les novetats ja incorporades el curs passat arran del confinament viscut per la COVID-19 i de la situació sobrevinguda, veureu que hem afegit altres espais possibles on s'aborden aquests temes.

Aquestes activitats pertanyen al Programa d'Educació per a la Sostenibilitat de l'Àrea Metropolitana de Barcelona (AMB): "Compartim un futur". Estan relacionades amb els Objectius de Desenvolupament Sostenible (ODS 2030) i promouen continguts per potenciar la biodiversitat mediambiental i la cura envers el canvi climàtic al voltant de cinc dels sis àmbits d'actuació: cicle de l'aigua, recursos i residus, energia i canvi climàtic, salut ambiental, mobilitat sostenible i territori, ecologia i biodiversitat.

Talment, i recollint des de diferents dimensions socials i educatives, l'augment de les dificultats amb les quals s'estan trobant els/les adolescents per gestionar la seva salut mental i emocional davant els canvis produïts aquest darrer temps, repercutint en el dia a dia familiar, des de la Fundació Orienta (Salut mental d'infants i adolescents) ens proposen un seguit d'activitats per acompanyar-vos en aquestes situacions.

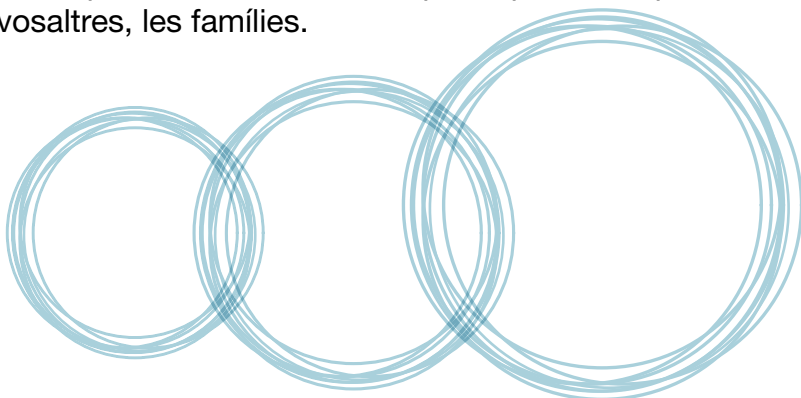
Com a novetat també hem incorporat activitats per millorar les competències i les habilitats digitals de les famílies i així poder afavorir el suport educatiu als vostres fills i filles. Aquestes activitats són finançades per l'Àrea Metropolitana de Barcelona mitjançant el Programa APROPAMB.

És a través de l'AMPA-AFA del vostre centre educatiu que ens ha d'arribar la sol·licitud de l'activitat que us agradaria realitzar. Podeu demanar quelcom que surti al catàleg o proposar algun altre tema d'interès que considereu.

La durada de les sessions és d'una hora i trenta minuts aproximadament, i el lloc pot variar entre equipaments o serveis municipals, centres educatius i eines digitals que ens facilitin la participació de les famílies si no és possible fer-les presencialment (a concretar en cadascuna d'elles).

L'oferta és, majoritàriament, oberta, en el sentit que la programació de les dates i els horaris de les activitats a realitzar s'acorden amb les mateixes AMPA-AFA en funció de l'agenda de les persones dinamitzadores de les sessions.

La demanda que ens arribi durant el primer trimestre de curs 2021-2022 està supeditada als recursos (humans i de pressupost), del Programa d'Acompanyament Educatiu a les Famílies (PAEF) i als seus objectius de fomentar actuacions que ajudin a reforçar els vincles entre AMPA-AFA i famílies de diferents centres educatius del mateix territori, a més d'afavorir la creació de projectes lligats a temàtiques socioeducatives que tinguin continuïtat més enllà d'un curs, amb l'objectiu d'anar consolidant amb el temps l'oferta existent i la participació i implicació de vosaltres, les famílies.



Tenim tres tipologies d'activitats que poden anar adreçades a les juntes de les AMPA-AFA o a les famílies:

Sessions amb famílies:

Activitats monogràfiques sobre temàtiques concretes que puguin ser d'interès per a les pròpies famílies per tal de compartir experiències i reflexionar tot construint i adquirint criteris en relació amb el tema.

Tallers amb famílies:

Activitats de més d'una sessió on el compromís de les famílies és un factor bàsic, ja que les sessions requereixen de continuïtat en l'assistència.

Al mateix temps, les famílies poden esdevenir agents generadors i promotors dels criteris comuns sorgits sobre la temàtica i dissenyar noves activitats a realitzar.

Grups impulsors “famílies amb famílies”:

Les famílies assumeixen el compromís d'organitzar les sessions i compartir les seves experiències amb el suport de tècniques del Programa d'Acompanyament Educatiu a les Famílies (PAEF).

COM I QUAN DEMANAR-HO?

Durant el primer trimestre del curs al Programa d'Acompanyament Educatiu a les Famílies (PAEF).

DADES DE CONTACTE

Programa d'Acompanyament Educatiu a les Famílies (PAEF)
Tel. 93 403 62 19
paef.educacio@l-h.cat

SESSIONS AMB FAMÍLIES

Adreçades a les AMPA-AFA

1. “El Consell Educatiu Municipal (CEM)”

Informació sobre el funcionament i la representació de les AMPA-AFA i les famílies en aquest òrgan municipal. Es faran sessions durant el segon trimestre de curs que s'ubicaran en espais de les regidories de districte.

Districte I: dilluns, 10 de gener, a les 18 h

Districte III: dimecres, 12 de gener, a les 18 h

Districte VI: dilluns, 17 de gener, a les 18 h

A qui s'adreça?

Referents de les AMPA-AFA i representants de les famílies als consells escolars. Es donarà l'opció de les tres dates a escollir segons la disponibilitat de les persones interessades.

Dinamització de la sessió

Secretària del Consell Educatiu de L'Hospitalet.

Format: Presencial.

2. “El Consell Escolar del Centre (CEC)”

Donar a conèixer informació rellevant sobre el funcionament i l'organització del Consell Escolar de Centre i el paper de les famílies i l'AMPA-AFA dins d'aquest òrgan. Aspectes bàsics sobre les eleccions i la renovació del Consell Escolar que tindran lloc aquest curs 2021-22.

A qui s'adreça?

A totes les persones que col·laboren o s'incorporen a les AMPA-AFA i a les famílies dels centres educatius.

Dinamització de la sessió

Tècnica d'AFFAC.

Format: Es faran diferents sessions a través de plataforma virtual.

3. “Ambientalitzar l’AMPA-AFA”

Mirem amb ulls crítics si l’oficina de l’AMPA-AFA és prou respectuosa amb el medi ambient i analitzem de manera conjunta les activitats que organitzeu durant el curs per ajudar-vos a millorar en la reducció de residus o el consum d’energia, entre d’altres.

A qui s’adreça?

Referents de les AMPA-AFA.

Dinamització de la sessió

Tècnica de Medi Ambient, amb la col·laboració de l’entitat El Casalet.

Format: Presencial.

4. “Pediatria ambiental: la salut dels nostres fills i filles i el medi ambient”

Característiques especials de l’edat pediàtrica -de la concepció al final de l’adolescència-, que comporten més vulnerabilitat a les agressions mediambientals.

Ventall d’activitats d’educació comunitària possibles relacionades amb la salut ambiental escolar.

Dilluns, 24 de gener, a les 18.30 h.

A qui s’adreça?

Referents de les AMPA-AFA.

Dinamització de la sessió

Unitat de Salut Mediambiental Pediàtrica de la Fundació Hospital d’Olot i Comarcal de la Garrotxa i grup de treball de salut mediambiental a la Societat Catalana de Pediatria.

Format: Plataforma virtual.

SESSIONS AMB FAMÍLIES

adreçades a les famílies



1. Campanya “Ser cívic és guai”

Informació sobre com els agents cívics fomenten els valors del civisme, la convivència i el respecte a l'espai públic. Sessions programades amb les famílies dels següents centres educatius:

Districte II:

- Escola Pep Ventura: dijous, 3 de febrer, a les 18 h
- Escola Ernest Lluch: dilluns, 7 de febrer, a les 18 h
- Escola Charlie Rivel: dimarts, 8 de febrer, a les 18 h

Districte IV:

- Escola Menendez Pidal: dilluns, 14 de febrer, a les 18 h
- Institut-Escola Pere Lliscart: dimarts, 15 de febrer, a les 18 h
- IES Pedraforca: dijous, 17 de febrer, a les 18 h

Districte V:

- Escola Lola Anglada: dilluns, dimarts, 1 de març, a les 18 h
- Institut-Escola Puig Gairalt: dimecres, 2 de març, a les 18 h
- Escola Josep Maria Folch i Torres: dijous, 3 de març, a les 18 h

A qui s'adreça?

Famílies amb infants de 3 a 16 anys.

Dinamització de la sessió

Servei de Convivència i Civisme amb l'equip dels Agents Cívics.

Format: Presencial.

2. “Inserdona: sessions informatives sobre dona i treball”

Projecte d'itineraris de formació i ocupació per millorar el nivell d'ocupabilitat de les dones de la ciutat, amb especial atenció a les necessitats de conciliació familiar. Projecte impulsat pel Pacte Local per l'Ocupació i el Desenvolupament econòmic de L'Hospitalet.

A qui s'adreça?

Dones de 35 a 65 anys.

Dinamització de la sessió

Àrea d'Ocupació, Empresa Turisme i Economia Social

Format: Presencial

3. “Resolució de conflictes i comunicació positiva”

Formes d'abordar els conflictes. Eines per comunicar-nos de manera positiva i més efectiva.

- 2n trimestre: 1 centre de primària
- 3r trimestre: 1 centre de primària

A qui s'adreça?

Famílies amb fills/es de 3 a 12 anys.

Dinamització de la sessió

Tècniques del Servei de Mediació Municipal.

Format: Presencial.

4. “Dol migratori”

Què és marxar d'un lloc i començar a viure en un altre?
Eines per ajudar a les famílies.

A qui s'adreça?

Famílies amb infants de 3 a 16 anys.

Dinamització de la sessió

Equip de llicenciats en Pedagogia de l'Associació Cultura Tretze.

Format: Presencial.

5. “L'escola: espai de convivència de tradicions religioses diverses”

Conèixer la diversitat religiosa que forma part de la comunitat educativa i de la ciutat.

Unes setmanes abans de la sessió, es mostrarà al centre educatiu l'exposició dels plafons sobre el tema oferts des del Fòrum L'H-Espai Interreligiós.

A qui s'adreça?

Famílies amb infants de 3 a 16 anys.

Dinamització de la sessió

Tècniques del Servei de Ciutadania i Migracions amb la col·laboració de l'Associació Cultura Tretze i Fòrum L'H-Espai Interreligiós.

Format: Presencial.

6. *Más que cuentos*

Activitat que combina el treball d'exploració i desenvolupament de les potencialitats expressives personals amb l'entrenament en diferents tècniques narratives. S'expliquen històries des de l'emoció i l'escolta activa destinades al públic infantil i familiar i integrades en biblioteques i altres espais comunitaris.

A qui s'adreça?

Famílies amb infants de 3 a 6 anys (segons l'aforament màxim permès i sense excedir de 30 persones).

Dinamització de la sessió

Associació Imagina-Escena.

Format: Presencial.

7. *El gallo dormilón*

Titelles i actors que, a partir de la situació que passen els animals d'una particular granja, parlen, de forma lúdica, del valor de l'acceptació i l'ajuda mútua per superar les dificultats.

A qui s'adreça?

Famílies amb infants de 2n, 3r i 4t de primària.

Dinamització de la sessió

Associació Imagina-Escena.

Format: Presencial.

8. *Las zapatillas amarillas*

Espectacle teatral inspirat en un conte infantil per a la sensibilització en salut mental a partir de la recerca de solucions per mirar de millorar la convivència en un armari sabater on el comportament d'unes sabatilles malaltes posa en alerta a la resta de les sabates.

A qui s'adreça?

Famílies amb infants de 5è i 6è de primària.

Dinamització de la sessió

Associació Imagina-Escena.

Format: Presencial

9. “La gestió emocional dels canvis sobrevinguts arrel de la COVID-19”

Eines per reconèixer i ajudar a les famílies a viure i convidaure aquests canvis en elles mateixes i en els seus fills i filles.

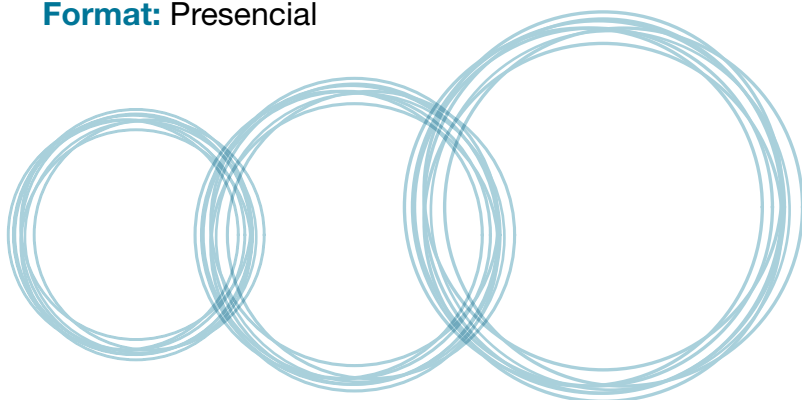
A qui s'adreça?

Famílies amb infants de 3 a 16 anys.

Dinamització de la sessió

Equip psicossocial de l'Espai de Suport Mémora de L'Hospitalet.

Format: Presencial



10. “Prevenció i atenció d’accidents a la infància”

Compartir diferents eines per a la prevenció i l’actuació de les famílies en aquelles situacions d’accidents més quotidians a la llar.

A qui s’adreça?

Famílies amb fills/filles de 3 a 12 anys dels Districtes I, III, IV i VI de la ciutat.

Dinamització de la sessió

Àrees Bàsiques de Salut dels diferents districtes

Format: Presencial

11. “Ens organitzem i utilitzem dispositius per aprendre i jugar”

Estratègies per treure el màxim profit de les pantalles, tot fomentant la responsabilitat i l’autonomia dels infants.

A qui s’adreça?

Famílies amb fills/filles de 6 a 12 anys de la ciutat.

Dinamització de la sessió

Entitat que dona suport la Diputació de Barcelona.

Format: Virtual

12. “M’agrado, no m’agrado. Autoestima i estratègies per afavorir-la”

Elements clau per tal de potenciar l’autoestima dels nostres fills i filles en el seu procés evolutiu.

A qui s’adreça?

Famílies amb fills/es de 6 a 12 anys

Dinamització de la sessió

Equip pedagògic i psicològic de l’entitat ARA

Format: Presencial

13. “Papallones a la panxa. Com parlar d’afectivitat i sexualitat a casa”

Eines i estratègies per afrontar les dificultats que aquest diàleg pot generar.

A qui s’adreça?

Famílies amb fills/es de 6 a 12 anys.

Dinamització de la sessió

Equip pedagògic i psicològic de l’entitat ARA

Format: Presencial

14. “Com millorar la comunicació a casa”

Eines i estratègies per potenciar i millorar la comunicació a casa.

A qui s’adreça?

Famílies amb fills/es de 6 a 12 anys.

Dinamització de la sessió

Equip pedagògic i psicològic de l’entitat ARA.

Format: Presencial.

15. “La partida. Eines per gestionar les pèrdues i el dol amb els nostres fills i filles.”

Elements clau per tal de parlar de la mort amb els nostres fills i filles i donar eines per tal de gestionar les pèrdues.

A qui s’adreça?

Famílies amb fills/es de 6 a 12 anys.

Dinamització de la sessió

Equip pedagògic i psicològic de l’entitat ARA.

Format: Presencial.

16. Orientacions en salut mental de 6 a 12 anys

16.1. “Com posar límits als nostres fills/filles”

16.2. “Les funcions educatives de les famílies”

16.3. “Alimentació saludable”

16.4. “Intel·ligència emocional”

16.5. “Gestió d’emocions”

Dinamització de les sessions

Professionals en salut mental de la Fundació Orienta.

Format: Presencial.

17. Transició entre etapes:

17.1. “De primària a secundària”

Elements clau per entendre millor i ajudar als nostres fills i filles en aquesta transició.

A qui s’adreça?

Famílies amb fills/es a 6è de primària.

Dinamització de la sessió

Equip pedagògic i psicològic de l’entitat ARA.

Format: Presencial.

17.2. “El pas a la post-obligatòria”

Informacions interessants sobre aquesta nova etapa acadèmica que ja no és obligatòria pels nostres fills i filles.

A qui s’adreça?

Famílies amb joves de 3r i 4t d’ESO dels centres educatius públics.

Dinamització de la sessió

Tècniques del Programa d’Orientació i Acompanyament (POA).

Format: Presencial.

17.3. “Com ajudo el meu fill o filla a decidir?”

Compartir amb les famílies eines i recursos per acompanyar-los/es en el procés de la tria del seu itinerari educatiu.

A qui s’adreça?

Famílies amb joves.

Dinamització de la sessió

Entitat amb suport de la Diputació de Barcelona

Format: Virtual.

17.4. “Quins itineraris educatius hi ha després de l’ESO (amb acreditació o sense)”

Acció informativa sobre els itineraris educatius existents tenint en compte els diferents punts de partida.

A qui s’adreça?

Famílies amb joves.

Dinamització de la sessió

Entitat amb suport de la Diputació de Barcelona

Format: Virtual.

18. “Enfortir la resiliència en els i les joves. El paper de la família”

La família com a promotora d’eines per capacitar als seus fills/es en la superació de situacions complexes.

- 2n Trimestre: 1 centre de secundària
- 3r Trimestre: 1 centre de secundària

A qui s’adreça?

Famílies amb fills/es de 12 a 16 anys.

Dinamització de les sessions

Tècniques del Servei de Mediació Municipal.

Format: Presencial.

19. “D’igual a igual”

Podem ajudar als nostres fills i filles a prevenir la violència de gènere habitual, l’exercida a través d’internet o violència 2.0 (entre d’altres el sexting o el grooming) i aquella que sorgeix per imitació dels models del material audiovisual que consumeixen?

A qui s’adreça?

Famílies amb fills/es de 12 a 16 anys.

Dinamització de la sessió

Guàrdia Urbana de L’Hospitalet i Programa Municipal per a la Dona (PMD/CAID) i LGTBI.

Format: Presencial.

20. “No et tallis, parlem-ne”

Orientacions a les famílies per conèixer, respectar i estimar la diversitat sexual, afectiva i de gènere.

A qui s’adreça?

Famílies amb fills/es de 10 a 16 anys.

Dinamització de la sessió

Observatori contra l’Homofòbia amb el suport del Programa Municipal per a la Dona (PMD/CAID) i LGTBI.

Format: Presencial.



21. “Sempre som a temps de prevenir”

Taller dinàmic per a famílies que vulguin compartir les qüestions que envolten el món de l'alcohol i les drogues en l'arribar a l'adolescència.

A qui s'adreça?

Famílies amb fills/es de 10 a 16 anys.

Dinamització de la sessió

Tècnic de Salut Comunitària i educador social de Salut Comunitària Municipal.

Format: Presencial.



22. Orientacions en salut mental de 10 a 18 anys

22.1. “Com gestionar l’ús del mòbil i les noves

22.2. “Signes d’alarma d’autolesions en adolescents”

22.3. “Aprendre a comunicar-se amb l’adolescent”

22.4. “Taller d’Habilitats Parentals (HHPP): com conduir el comportament de l’adolescent”

22.5. “Prevenició de trastorns de conducta alimentària (TCA)”

22.6. “Com reforçar l’autoestima dels adolescents”

Dinamització de les sessions:

Professionals en salut mental de la Fundació Orienta.

Format: Presencial.

23. “L’ús adequat de les eines digitals”

Eduquem en positiu als nostres fills i filles en la utilització de les eines digitals i aprenem d’ells i elles a l’hora de fer-les servir.

A qui s’adreça?

Famílies amb fills/es de 6 a 16 anys.

Dinamització de la sessió

Guàrdia Urbana de L’Hospitalet.

Format: Presencial.

24. “Bullying: tu, què faries?”

Com abordar una situació detectada com a AMPA-AFA i com a família?

A qui s'adreça?

Famílies amb fills/es de 6 a 16 anys.

Dinamització de la sessió

L'entitat Fil a l'Agulla.

Format: Presencial.

25. Coeduca... què?

Coeducació i pedagogies feministes a l'aula i a casa. Donar eines per transformar les escoles en espais lliures de sexisme i violències de gènere.

A qui s'adreça?

Famílies de 0 a 16 anys.

Dinamització de la sessió

L'entitat L'hora Lliure - Associació Espai i Lleure.

Format: Presencial.

26. “Maternitats feministes. Educar per transformar el món”

Reflexionar sobre la socialització diferencial de gènere a nenes i nens, centrant-nos, sobretot, en les primeres edats i el sistema de sexe-gènere.

A qui s'adreça?

Famílies amb fills/es de 0 a 6 anys.

Dinamització de la sessió

L'entitat L'hora Lliure - Associació Espai i Lleure.

Format: Presencial.

27. “Purpurina i somriu. Nenes eternament”

Reflexionar sobre el sistema sexe-gènere, les identitats de gènere, expressió de gènere, orientació sexual i posició de gènere, la socialització diferencial de gènere i els valors transmesos a les nenes durant la infància.

A qui s'adreça?

Famílies amb fills/es de 0 a 16 anys.

Dinamització de la sessió

L'entitat L'hora Lliure - Associació Espai i Lleure.

Format: Presencial.

28. “Patis coeducatius. Transformar el pati per transformar el món”

Reflexionar i donar eines per transformar els patis en espais lliures de sexisme i violències de gènere dins els jocs.

A qui s'adreça?

Famílies amb fills/es de 0 a 16 anys i claustres dels centres educatius.

Dinamització de la sessió

L'entitat L'hora Lliure - Associació Espai i Lleure

Format: Presencial.

29. “Neteja popular del riu Llobregat”

El primer dissabte de maig se celebra a tota Europa la jornada *Let's Clean Up Europe*, un dia dedicat a la neteja de platges, rius i rieres (consulteu-ne data exacta). Es faciliten guants i bosses de recollida.

A qui s'adreça?

Famílies amb fills/es de 6 a 16 anys.

Dinamització de la sessió

Servei municipal de Sanejament (EPHUS).

Format

Punt de trobada a la sortida metro L1 Hospital de Bellvitge, a les 10 h.

30. “Dia Mundial de l'Aigua”

El diumenge més a prop del 22 de març anem caminant fins al riu i fem activitats i tallers d'educació ambiental, amb l'opció de fer recorregut circular a peu (consulteu-ne data exacta).

A qui s'adreça?

Famílies amb fills/es de 6 a 16 anys.

Dinamització de la sessió

Servei municipal de Medi Ambient municipal (EPHUS) i les entitats padrines del riu Llobregat.

Format

Punt de trobada a la sortida metro L1 Hospital de Bellvitge, a les 10 h.

TALLERS AMB FAMÍLIES

Adreçats a les AMPA-AFA

1. “Gestió d’AMPA- AFA”

Donar eines per facilitar l’organització de l’AMPA, d’acord amb la legislació associativa vigent. Donar a conèixer la informació rellevant sobre el funcionament i l’organització de l’AMPA-AFA i del centre educatiu. Potenciar el desenvolupament de recursos, procediments i estratègies perquè les ganes de participar es puguin materialitzar en accions i propostes concretes que enriqueixin el projecte educatiu del centre. Es faran diferents sessions amb eines digitals.

Es duran a terme durant el primer trimestre del curs.

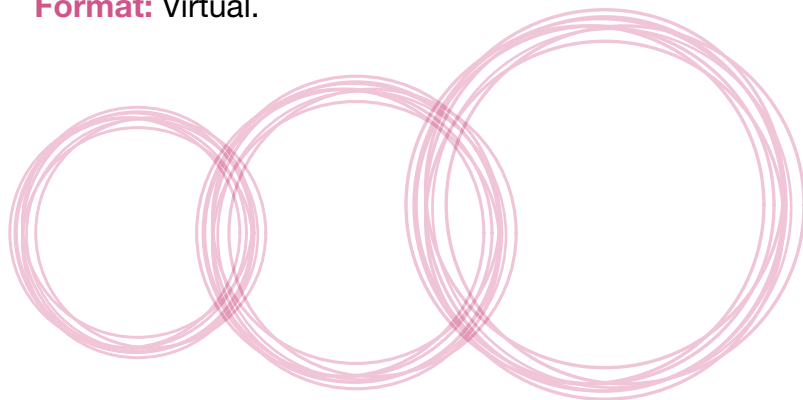
A qui s’adreça?

A totes les persones que col·laboren o s’incorporen a les AMPA-AFA.

Dinamització de la sessió

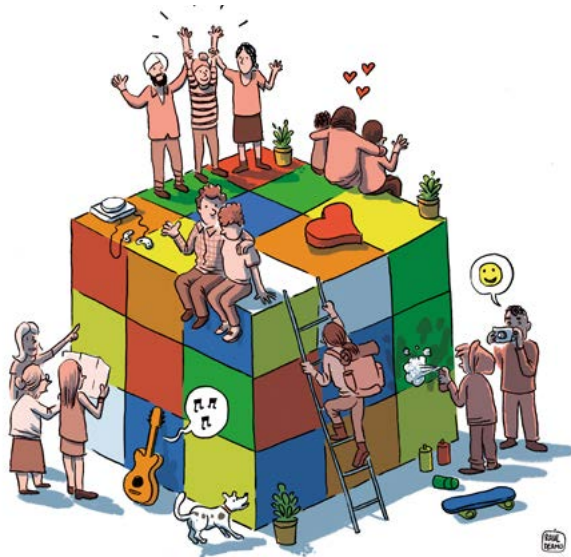
Tècnica d’AFFAC.

Format: Virtual.



TALLERS AMB FAMÍLIES

Adreçats a les famílies



1. “Créixer en família de forma saludable i positiva”

Les famílies compartiran experiències, vivències i eines que les ajudaran a acompanyar als seus fills i filles adolescents.

Els següents dilluns, a les 19 h, a l'escola Joaquin Ruyra:

- 27 de setembre
- 4, 18 i 25 d'octubre
- 8, 15, 22 i 29 de novembre

A qui s'adreça?

Famílies amb fills/filles de 12 a 16 anys del Districte IV.

Dinamització de les sessions

Entitat Barcelona Espai Supervisió.

Format: Presencial.

2. “Gestionar les emocions, educar els fills i filles, viure en família” i “Aprendre a viure juntes (estereotips, prejudicis, rumors i discriminació)”

Propostes per acceptar les emocions en plenitud. Hàbits per desenvolupar les emocions en els teus fills i filles. Potenciar una visió oberta i flexible de les diferències per afavorir conductes respectuoses.

A qui s'adreça?

Famílies amb infants de 3 a 16 anys.

Dinamització de les sessions

Equip de llicenciats en Pedagogia de l'associació Cultura Tretze.

Format: Presencial.



3. “Què faig per ajudar-los?”

Facilitar eines per a la motivació dels fills i filles per als estudis i per al seu benestar emocional treballant la implicació i la complicitat de les famílies amb els i les mestres i l'escola.

A qui s'adreça?

Famílies amb fills/filles de 3 a 12 anys.

Dinamització de les sessions

Entitat amb suport de la Diputació de Barcelona

Format: Virtual.

4. “Millorar els aprenentatges per a la inclusió digital”

A qui s'adreça?

Famílies amb fills/filles de 3 a 12 anys.

Dinamització de les sessions

Entitat segons conveni adjudicat. Programa APROPAMB.

Format: Presencial.

5. “Fem una festa”

Compartim preocupacions i eines que ens ajudin a millorar el civisme i la convivència del consum esporàdic a la via pública d'alcohol i d'altres drogues dels nostres adolescents.

A qui s'adreça?

Famílies amb fills/es de 12 a 16 anys.

Dinamització de les sessions

Guàrdia Urbana de L'Hospitalet i tècnic de Salut Comunitària.

Format: Presencial.

6. “Transició entre etapes: Comencem la secundària”

Elements clau per entendre millor i ajudar als nostres fills i filles en aquest primer curs de transició.

Els següents dimecres, a les 18.30 h:

3 de novembre / 2 de febrer / 6 d'abril

A qui s'adreça?

Famílies amb fills/es a 1r d'ESO de la ciutat.

Dinamització de les sessions

Equip pedagògic i psicològic de l'entitat ARA.

Format: Virtual.

7. “Habilitats educatives en el bon ús de les TIC”

Eines perquè les famílies puguin valorar si els seus fills i filles fan un bon ús de les eines digitals.

Els dimarts següents, a les 18 h:

9 i 16 de novembre

A qui s'adreça?

Famílies amb fills i filles de 12 a 16 anys.

Dinamització de les sessions

Entitat amb suport de la Diputació de Barcelona en col·laboració amb el Servei de Salut Pública municipal.

Format: Virtual.

GRUPS IMPULSORS: “FAMÍLIES AMB FAMÍLIES”



1. “Educar no és tan difícil”

Famílies impulsores de centres educatius de primària i secundària del Districte I, on elles mateixes escullen el tema a explorar. Les ajudem a treballar el contingut i preparen i dinamitzen sessions o altres eines d'informació i difusió per a la resta de les famílies dels seus centres educatius.

A qui s'adreça?

Famílies amb fills i filles de 3 a 16 anys dels barris del Centre, Sanfeliu i Sant Josep.

Dinamització de les sessions

Famílies de les escoles Josep Janés, Ausiàs March, Sant Josep el Pi, Pau Sans, Joan Maragall i IES Vilumara vinculades a l'AMPA-AFA que actuen com agents promotors amb el suport de serveis municipals, i tècniques del PAEF. Aquest projecte rep l'assessorament del Grup de Recerca en Orientació i Desenvolupament Educatiu de la Universitat Autònoma de Barcelona.

Títol del tema que treballem per tercer curs consecutiu:

“Aprendre a conviure en diversitat”

Aprendre a “desaprendre” alguns dels nostres codis culturals i reconèixer altres codis culturals, de salut, religiosos, etc. que ens envolten i envolten als nostres fills i a les nostres filles.

El primer curs es va fer formació a les famílies impulsores, el segon curs vam dur a terme l’anàlisi dels resultats d’un qüestionari contestat per les famílies sobre el tema, i aquest curs es realitzaran algunes de les iniciatives proposades.

Format: Presencial i virtual.

2. “L’amor i la sexualitat a l’educació”

L’abordatge amb les famílies de la sexualitat i l’educació sexual durant la infància i l’adolescència dels seus fills i filles, creant un espai compartit entre les diferents realitats de les famílies.

Treball previ i posterior a les sessions programades amb famílies impulsores per tal de dissenyar un fulletó explicatiu sobre el tema abordat i les conclusions compartides.

A qui s’adreça?

Famílies amb fills i filles de 3 a 16 anys.

Dinamització de les sessions

Tècniques del PAEF i associació Sexeducación.

Format: Presencial.

3. “Bullying i cyberbullying: com prevenir, gestionar i donar suport a les famílies”

L'abordatge amb les famílies de la prevenció, la contextualització de les situacions i el paper de les institucions i els seus protocols.

Treball previ de disseny del projecte amb les famílies impulsores de les escoles del Districte III (Provençana, Frederic Mistral, Bernat Desclot, Milagros Consarnau, Pompeu Fabra i Prat de la Manta).

A qui s'adreça?

Famílies amb fills/es de 3 a 16 anys.

Dinamització de les sessions

Diferents entitats i serveis municipals segons la fase escollida i les activitats a programar.

Format: Presencial i virtual.

4. Grups impulsors d'activitats per a famílies

Famílies que, amb el suport i l'acompanyament de les tècniques del PAEF i per franges d'edats, dissenyen activitats sobre diverses temàtiques d'interès per a famílies del seu districte.

4.-1. “Entre familias nos ayudamos”: famílies facilitadores per organitzar activitats per a famílies dins l'Escola de Vida Les Planes-Blocs Florida. Aquest curs donen suport al Taller de 12-16 “Créixer en família de forma positiva i saludable”.

4.-2. “Escola de famílies de l'IES Santa Eulàlia”.

4.-3. “Escola de famílies de l'IES Bisbe Berenguer”.

4.-4. “Escola de famílies de l'IES Jaume Botey”

Totes tres Escoles de famílies tenen programades sessions periòdiques mensuals des d'octubre de 2021 a juny de 2022.

5. Espai de debat educatiu (EDE)

Oferir a la comunitat educativa del territori del Districte V un espai per reflexionar i debatre aspectes importants de l'educació a l'adolescència per tal de consensuar criteris d'actuació i millorar la coherència educativa.

Des de gener de 2022 fins desembre de 2024

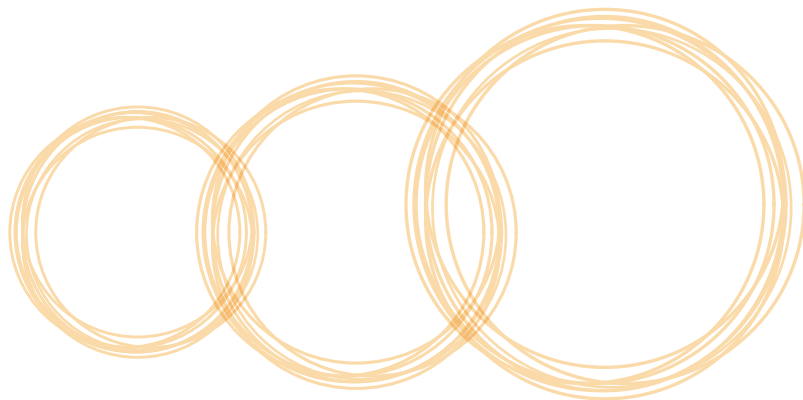
A qui s'adreça?

Famílies amb fills/filles de 12 a 16 anys del Districte V i serveis del territori que es constituïran com un servei a la comunitat.

Dinamització de les sessions

Entitat que dona suport la Diputació de Barcelona.

Format: Presencial.





“COMPARTIM UN FUTUR”

Activitats que pertanyen al Programa d'Educació per a la Sostenibilitat de l'Àrea Metropolitana de Barcelona (AMB): “Compartim un futur”.

Estan relacionades amb els Objectius de Desenvolupament Sostenible (ODS 2030) i promouen continguts per potenciar la biodiversitat mediambiental i la cura vers el canvi climàtic al voltant de cinc dels sis àmbits d'actuació: cicle de l'aigua, recursos i residus, energia i canvi climàtic, salut ambiental, mobilitat sostenible i territori, ecologia i biodiversitat.

Van adreçades a famílies amb fills i filles a partir de 5 anys. Podreu obtenir més informació de cadascuna clicant a sobre amb el ratolí.

Activitats dirigides al Públic

(Famílies amb fills i filles a partir de 5 anys)

ACTIVITATS A L'AULA O EXTERIOR (PATI, PARCS...)

Eix Recursos i residus

- Agafem el Cabàs (6 a 9 anys)
- Recursos o residus? (A partir 10 anys)
- Conte El Recuc i el tresor de la brossa orgànica (5 a 7 anys)
- *Aprofuita (6 a 9 anys)
- @L'essència dels residus

Eix Canvi climàtic i Salut ambiental

- Atrapem l'aire (6 a 9 anys)
- Construïm un Molinet (6 a 10 anys)
- Conte el núvol ensopit (5 a 7 anys)
- @Canvis d'aires o aires de canvi?
- @L'energia pel canvi

Eix Cicle de l'aigua

- Aigua Va! (6 a 9 anys)
- *Twister de l'aigua (6 a 9 anys)
- @Aigua per tot i per a tothom

ACTIVITATS A L'ENTORN

- Qui viu als parcs?
La biodiversitat als parcs metropolitans
- Hem trobat un niu de tortuga!
- Qui viu a l'estany?
- Boscos de ciutat? L'ecologia del parc
- Aigua i biodiversitat al parc de Can Zam
- Canvi climàtic i meteorologia al parc de Can Solei i de Ca l'Arnús
- Pedals al parc de la Font Santa
- Explora la natura del teu parc
- Coneix les platges i les dunes metropolitanes
- El conreu de la vinya al parc de la Font Santa
- La vegetació singular del parc de Torreblanca
- Flora i fauna de la desembocadura del riu Besòs
- La biodiversitat del parc de Can Solei i de Ca l'Arnús
- @El Parc des de casa

Activitats dirigides a Públic adult (Ciutadania)

ACTIVITATS A L'AULA O EXTERIOR (PATI, PARCS...)

Eix Recursos i residus

- Llarga vida als electrodomèstics
- Fem possible l'economia circular
- Residus: què hi ha després del contenidor?
- @L'essència dels residus

Eix Canvi climàtic/Salut ambiental i Mobilitat Sostenible

- *La clau del canvi
- L'aire que respirem
- @Canvis d'aires o aires de canvi?
- @L'energia pel canvi

Eix Cicle de l'aigua

- Clar com l'aigua
- @Aigua per tot i per a tothom

ACTIVITATS A L'ENTORN

- Canvi climàtic i meteorologia al parc de Can Solei i de Ca l'Arnús
- Pedals al parc de la Font Santa
- Flora i fauna de la desembocadura del riu Besòs
- La biodiversitat del parc de Can Solei i de Ca l'Arnús
- La casa de les Aigües Montcada i Reixac
- @El Parc des de casa

VISITES INSTAL·LACIONS

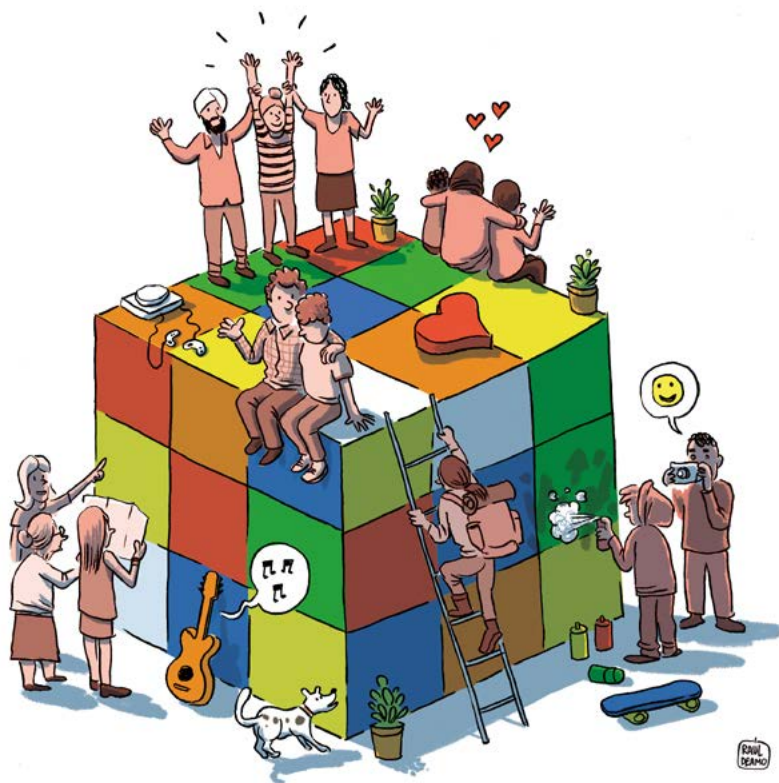
- Visita a estacions depuradores d'aigua
- @Recorregut Virtual a l'EDAR Prat
- Planta de Compostatge
- Planta de triatge d'envasos
- Visita a l'Ecoparc
- Planta Integral de Valorització de residus
- Deixalleria Metropolitana
- @Recorregut Virtual a la PIVR de Sant Adrià del Besòs

*Activitat condicionada a l'evolució de la pandèmia

@ Activitat telemàtica

Si us interessa participar en aquestes activitats, només cal que feu una reserva prèvia a la nostra central de reserves:

- Telèfon: 93 238 93 51
- Adreça de correu: reserves.compartim@amb.cat
- Formulari online (preinscripcions)





**CATÀLEG
ESPÀIS
DE DEBAT
EDUCATIU
PER A FAMÍLIES
(ESDE)**

CURS 2021-2022