

# Beneficiaris de prestacions

Gener 2007- Maig 2018  
L'Hospitalet



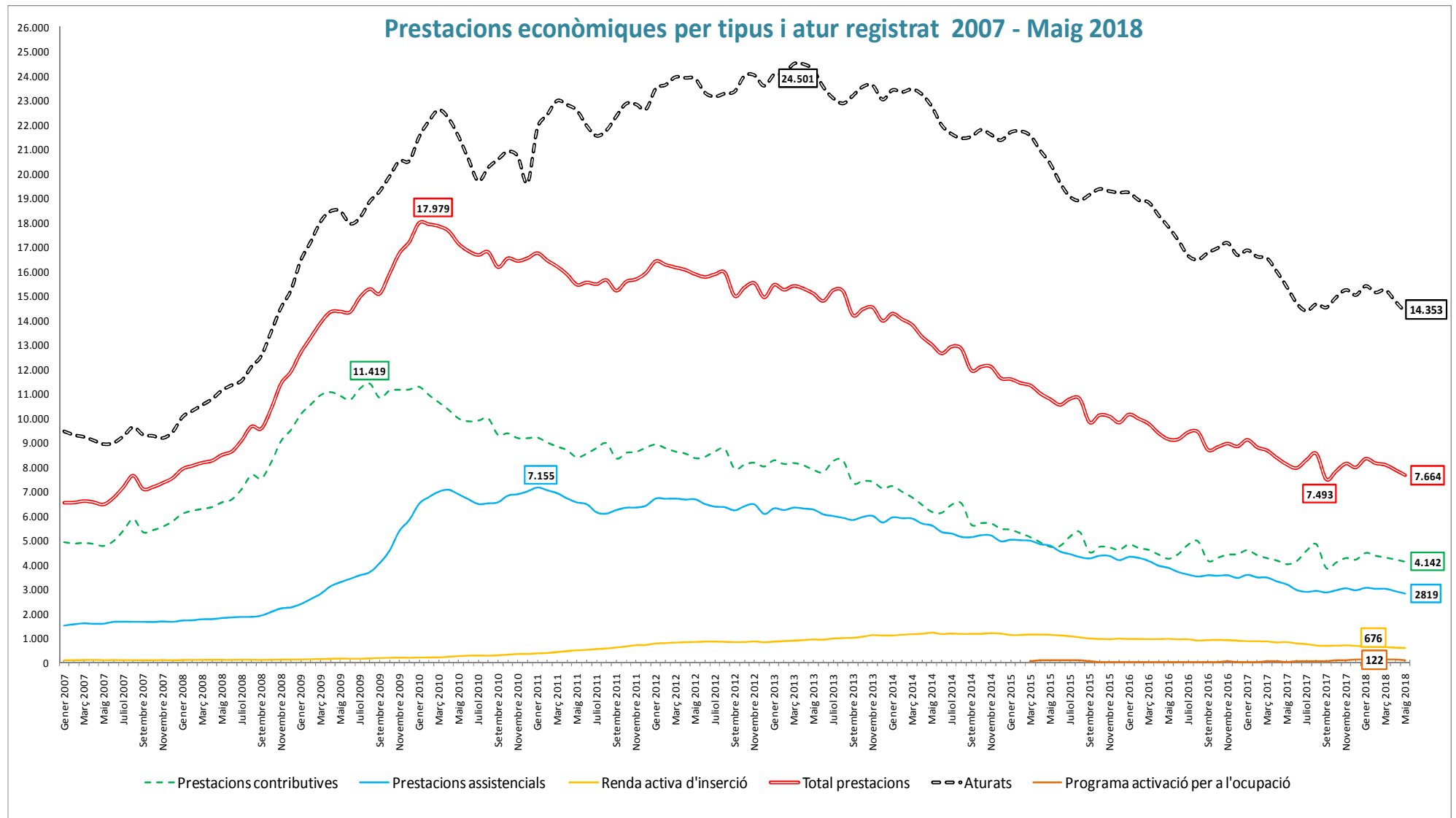
Ajuntament de L'Hospitalet



Diputació  
Barcelona



Xarxa d'Observatoris  
del Desenvolupament  
Econòmic Local



Font: Observatorio de las Ocupaciones-Servicio Público de Empleo Estatal en Barcelona.



Ajuntament de L'Hospitalet

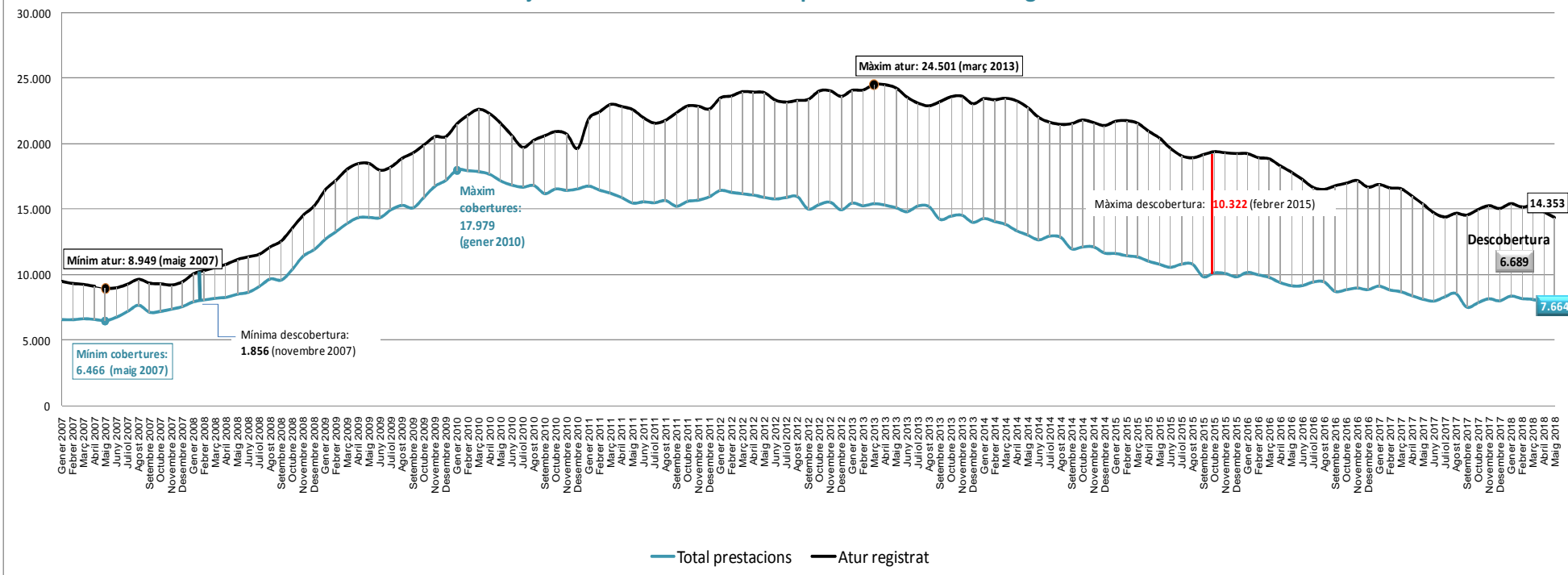


Diputació Barcelona



Xarxa d'Observatoris del Desenvolupament Econòmic Local

## Franja de descobertura total de prestacions 2007 - Maig 2018



	% Aturats perceptors de prestacions o subsidis*											
	2016											
	Gener	Febrer	Març	Abril	Maig	Juny	Juliol	Agost	Setembre	Octubre	Novembre	Desembre
<b>L'Hospitalet Catalunya</b>	<b>45,55%</b>	<b>45,03%</b>	<b>44,27%</b>	<b>43,94%</b>	<b>43,47%</b>	<b>43,11%</b>	<b>45,05%</b>	<b>45,36%</b>	<b>44,10%</b>	<b>44,43%</b>	<b>44,60%</b>	<b>45,29%</b>
	47,04%	46,23%	45,20%	45,19%	44,89%	44,74%	46,35%	47,13%	45,60%	45,99%	46,22%	46,78%
	2017											
	Gener	Febrer	Març	Abril	Maig	Juny	Juliol	Agost	Setembre	Octubre	Novembre	Desembre
<b>L'Hospitalet Catalunya</b>	<b>45,41%</b>	<b>44,29%</b>	<b>43,62%</b>	<b>43,36%</b>	<b>43,43%</b>	<b>43,35%</b>	<b>44,20%</b>	<b>45,50%</b>	<b>43,76%</b>	<b>43,61%</b>	<b>44,34%</b>	<b>44,41%</b>
	46,90%	45,64%	45,05%	44,61%	44,49%	44,74%	45,43%	46,98%	45,31%	45,53%	46,38%	44,49%
	2018											
	Gener	Febrer	Març	Abril	Maig	Juny	Juliol	Agost	Setembre	Octubre	Novembre	Desembre
<b>L'Hospitalet Catalunya</b>	<b>44,70%</b>	<b>44,64%</b>	<b>44,30%</b>	<b>43,88%</b>	<b>44,17%</b>							
	46,93%	46,22%	45,31%	44,70%	44,60%							

\*Font: Observatori d'Empresa i Ocupació. Desembre 2017. Percentatge obtingut a partir de la depuració d'aturats que reben prestacions i no estan subjectes a EROS, ni són treballadors fixos discontinus, etc.

	BENEFICIARIS DE PRESTACIONS A L'HOSPITALET					TOTAL PRESTACIONS (1+2+3+4)	Atur registrat	Descobertura
	NIVELL CONTRIBUTIU (1)	NIVELL ASSISTENCIAL (SUBSIDI) (2)	RENDA ACTIVA D'INSERCIÓ (3)	PROGRAMA D'ACTIVACIÓ PER A L'Ocupació (4)	DESGLOSAMENT PRODI			
MITJANA 2007	5236	1624	91		0	6952	9.272	2.320
MITJANA 2008	7284	1902	105		0	9292	11.982	2.691
MITJANA 2009	10951	3726	157		226	14834	18.664	3.830
MITJANA 2010	10013	6759	267		1168	17039	21.043	4.004
MITJANA 2011	8743	6533	537		300	15813	22.394	6.582
MITJANA 2012	8451	6483	828		6	15762	23.638	7.876
MITJANA 2013	7856	6074	972		1	14902	23.693	8.790
MITJANA 2014	6.281	5.436	1.168		1	12.885	22.283	9.398
MITJANA 2015	4.962	4.588	1.061	72	0	10.671	20.087	9.416
MITJANA 2016	4.543	3.793	934	35	1	9.305	17.594	8.289
MITJANA 2017	4.306	3.135	767	64	0	8.272	15.416	7.144
Gener 2018	4.503	3.055	650	129	0	8.337	15.415	7.078
Febrer 2018	4.387	3.012	630	121	0	8.150	15.153	7.003
Març 2018	4.312	3.015	627	131	0	8.085	15.249	7.164
Abril 2018	4.234	2.916	603	125	0	7.878	14.790	6.912
Maig 2018	4.142	2.819	591	112	0	7.664	14.353	6.689
<b>Variacions interanuals [%]</b>	<b>2,55</b>	<b>-11,71</b>	<b>-28,88</b>	<b>194,74</b>		<b>-5,39</b>	<b>-6,68</b>	<b>-8,11</b>
<b>Variacions 2015-2018 [%]</b>	<b>-12,89</b>	<b>-41,00</b>	<b>-47,65</b>	<b>3,70</b>		<b>-28,84</b>	<b>-29,71</b>	<b>-30,68</b>
<b>Variacions des de juny 2008 [%]</b>	<b>-38,07</b>	<b>53,04</b>	<b>479,41</b>			<b>-11,21</b>	<b>26,35</b>	<b>145,20</b>