

Beneficiaris de prestacions

Gener 2007- Desembre 2017
L'Hospitalet



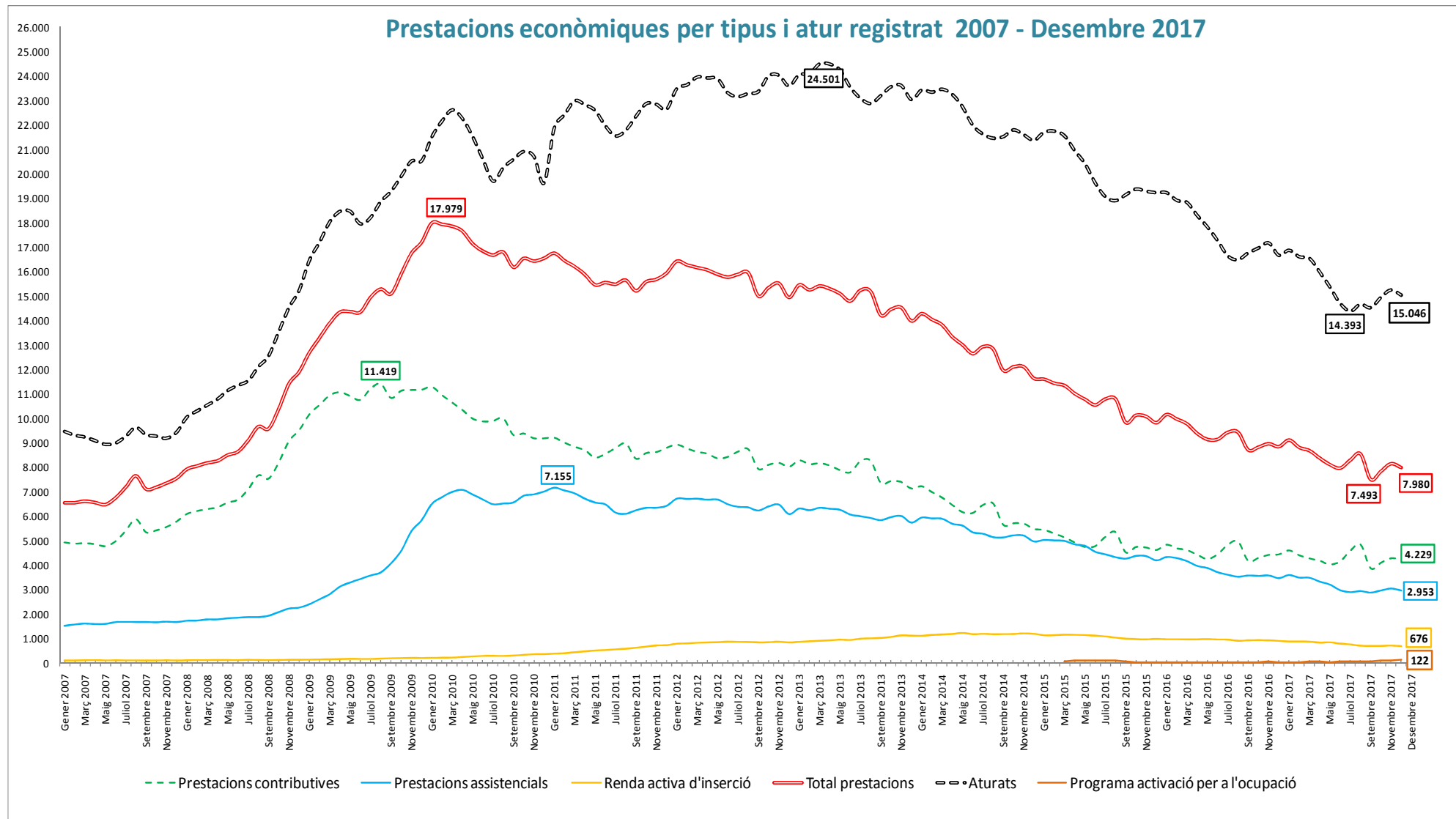
Ajuntament de L'Hospitalet



**Diputació
Barcelona**



Xarxa d'Observatoris
del Desenvolupament
Econòmic Local



Font: Observatorio de las Ocupaciones-Servicio Público de Empleo Estatal en Barcelona.



Ajuntament de L'Hospitalet

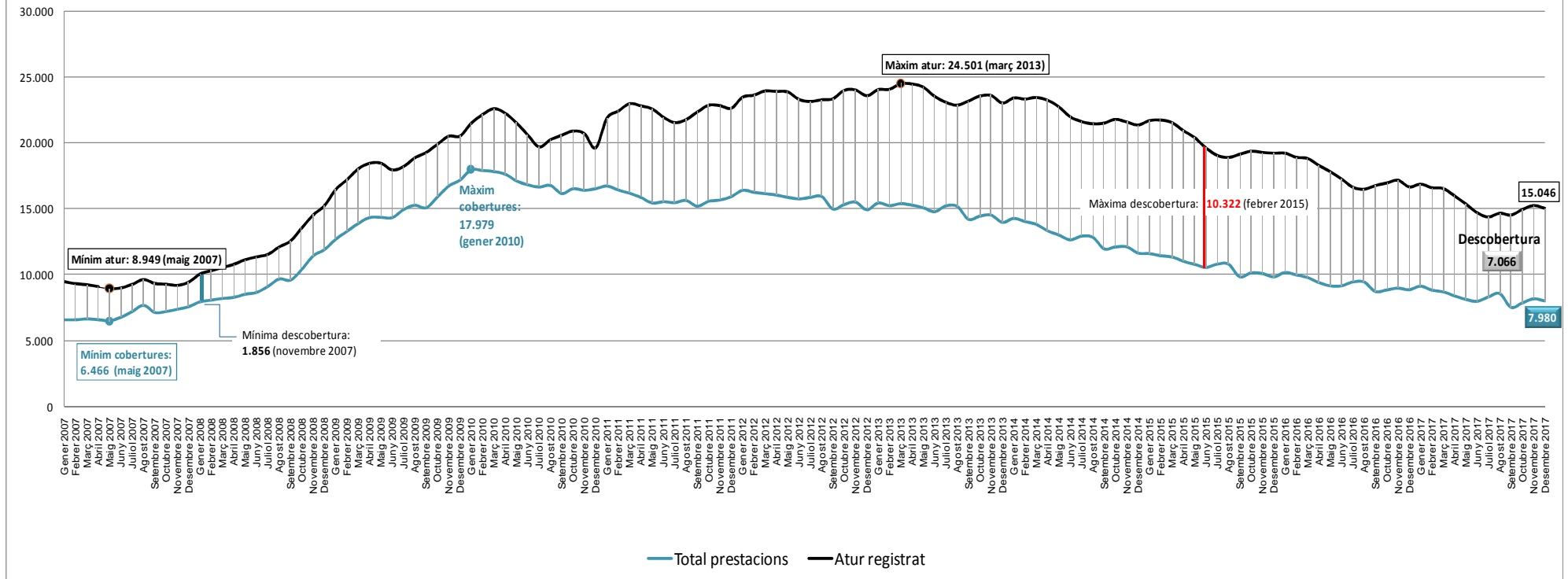


Diputació Barcelona



Xarxa d'Observatoris del Desenvolupament Econòmic Local

Franja de descobertura total de prestacions 2007 - Desembre 2017



% Aturats perceptors de prestacions o subsidis*

2016

	Gener	Febrer	Març	Abril	Maig	Juny	Juliol	Agost	Setembre	Octubre	Novembre	Desembre
L'Hospitalet Catalunya	45,55%	45,03%	44,27%	43,94%	43,47%	43,11%	45,05%	45,36%	44,10%	44,43%	44,60%	45,29%
	47,04%	46,23%	45,20%	45,19%	44,89%	44,74%	46,35%	47,13%	45,60%	45,99%	46,22%	46,78%

2017

	Gener	Febrer	Març	Abril	Maig	Juny	Juliol	Agost	Setembre	Octubre	Novembre	Desembre
L'Hospitalet Catalunya	45,41%	44,29%	43,62%	43,36%	43,43%	43,35%	44,20%	45,50%	43,76%	43,61%	44,34%	44,41%
	46,90%	45,64%	45,05%	44,61%	44,49%	44,49%	45,43%	46,98%	45,31%	45,53%	46,38%	44,49%

*Font: Observatori d'Empresa i Ocupació. Desembre 2017. Percentatge obtingut a partir de la depuració d'aturats que reben prestacions i no estan subjectes a EROS, ni són treballadors fixos discontinus, etc.

	BENEFICIARIS DE PRESTACIONS A L'HOSPITALET					TOTAL PRESTACIONS (1+2+3+4)	Atur registrat	Descobertura
	NIVELL CONTRIBUTIU (1)	NIVELL ASSISTENCIAL (SUBSIDI) (2)	RENDA ACTIVA D'INSERCIÓ (3)	PROGRAMA D'ACTIVACIÓ PER A L'OCCUPACIÓ (4)	DESGLOSAMENT PRODI			
MITJANA 2007	5236	1624	91		0	6952	9.272	2.320
MITJANA 2008	7284	1902	105		0	9292	11.982	2.691
MITJANA 2009	10951	3726	157		226	14834	18.664	3.830
MITJANA 2010	10013	6759	267		1168	17039	21.043	4.004
MITJANA 2011	8743	6533	537		300	15813	22.394	6.582
MITJANA 2012	8451	6483	828		6	15762	23.638	7.876
MITJANA 2013	7856	6074	972		1	14902	23.693	8.790
MITJANA 2014	6.281	5.436	1.168		1	12.885	22.283	9.398
MITJANA 2015	4.962	4.588	1.061	72	0	10.671	20.087	9.416
MITJANA 2016	4.543	3.793	934	35	1	9.305	17.594	8.289
MITJANA 2017	4.306	3.135	767	64	0	8.272	15.416	7.144
Gener 2017	4.614	3.584	867	40	0	9.105	16.879	7.774
Febrer 2017	4.413	3.480	868	42	0	8.803	16.614	7.811
Març 2017	4.287	3.472	859	53	0	8.671	16.548	7.877
Abril 2017	4.190	3.313	818	47	0	8.368	15.995	7.627
Maig 2017	4.039	3.193	831	38	0	8.101	15.380	7.279
Juny 2017	4.166	2.965	777	47	0	7.955	14.713	6.758
Juliol 2017	4.595	2.886	746	57	0	8.284	14.393	6.109
Agost 2017	4.855	2.927	692	66	0	8.540	14.674	6.134
Setembre 2017	3.882	2.865	681	65	0	7.493	14.534	7.041
Octubre 2017	4.107	2.954	685	80	0	7.826	14.953	7.127
Novembre 2017	4.293	3.031	698	115	0	8.137	15.257	7.120
Desembre 2017	4.229	2.953	676	122	0	7.980	15.046	7.066
Variacions interanuals [%]	-4,99	-14,60	-23,96	212,82	-100,00	-9,70	-9,76	-9,83
Variacions 2015-2017 [%]	-8,70	-29,42	-30,52	388,00		-18,69	-21,77	-24,98
Variacions des de juny 2008 [%]	-36,77	60,31	562,75			-7,55	32,45	159,02