



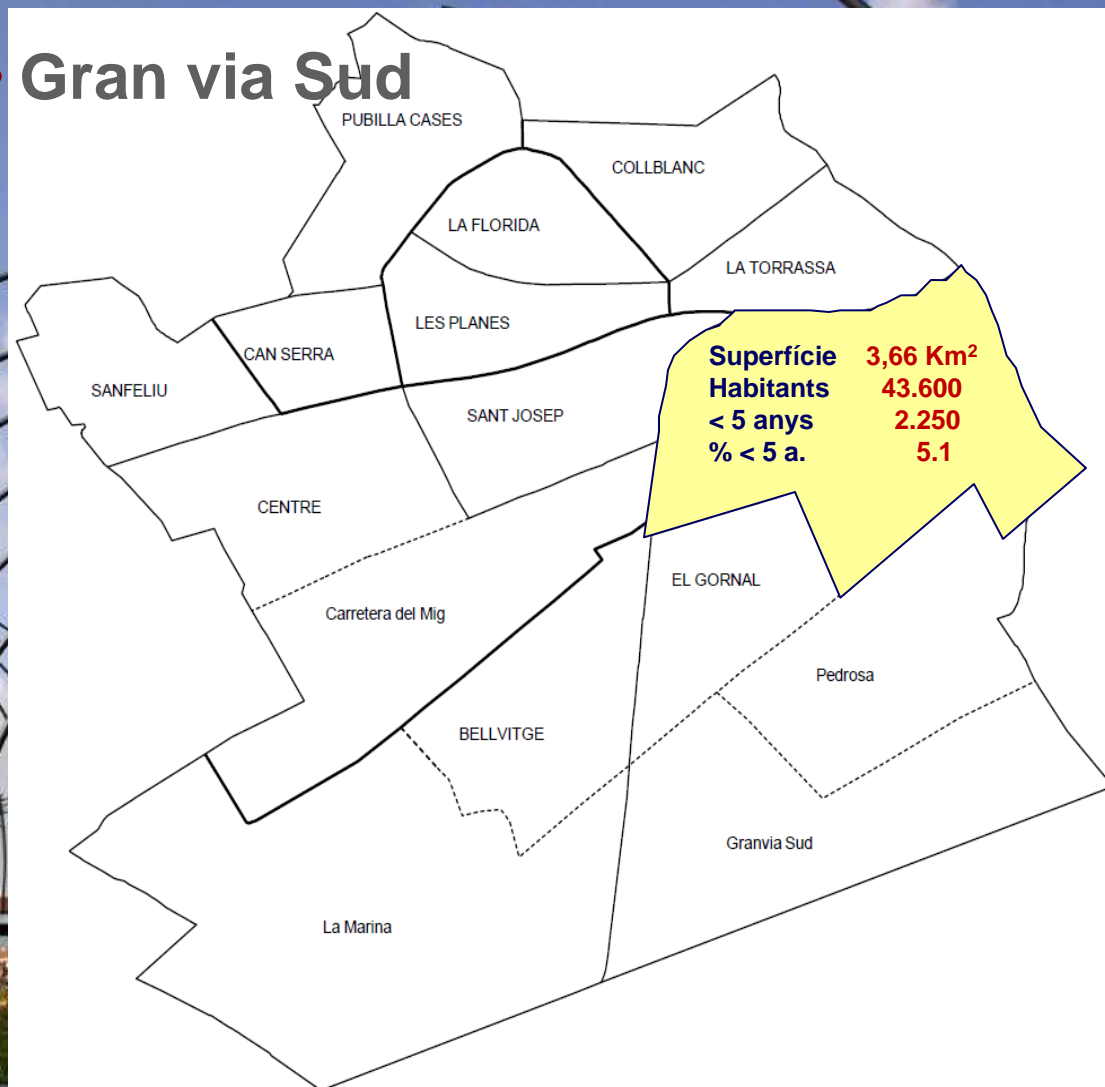
# XARXA DE CRIANÇA I EDUCACIÓ DE L'HOSPITALET

Xarxes de districte  
Xarxa de ciutat

## DISTRICTE 3:

- Barri Santa Eulàlia

- Gran via Sud



## **Creació** de l'**Espai Familiar La casa dels Arbres**

**Contactes amb:** Àrea Bàsica Salut Amadeu Torner, Parvularis, CDIAP,  
Àrea Bàsica Serveis Socials, Prg M. Infància

**2000** → **"Com estimem els nostres fills"**

Guia de consells sobre els infants de 0 a 5 anys



**2004** → S'inaugura l'Escola Bressol Municipal La Casa dels Arbres  
S'incorpora el PAEF, CSMIJ a la coordinació informal.

**2005** → Es formalitza la constitució de la Xarxa 06  
Coordinada per ICE (*conveni col·laboració regidoria educació*)

### **TEMES TRACTATS:**

- Presentació dels serveis. Coneixement mutu de les característiques pròpies i serveis que s'ofereixen.
- Anàlisi i posta en comú de les característiques de les famílies ateses als diferents serveis del districte.
- Reflexionar sobre la manera d'intervenir cada servei en les famílies, per tal de transmetre el mateix missatge i optimitzar els recursos.
- Conèixer la realitat sobre criteris de matriculació a les escoles i influències externes, temes generals sobre immigració, educació especial, absentisme escolar, salut, etc.



## **2010 → La regidoria Educació inicia coordinació → PAEF Escola Bressol**

- Curs 2011-12 →** Catàleg de Serveis 0 6  
Orientacions sobre Salut i Escola  
Receptes per Llegir
- Curs 2012-13 →** Pòster divulgació de la Xarxa 0 6 al districte  
Compartir la metodologia de suport i acompanyament a famílies  
Planificar conjuntament activitats de suport amb famílies
- Curs 2012-13 →** Elaborar un marc de referència intersectorial sobre criança  
Discussió de casos de sospita de maltractament  
Planificar conjuntament activitats de suport amb famílies
- Curs 2014-15 →** Seguir amb el marc de referència intersectorial sobre criança  
Seguir amb la discussió de casos de sospita de maltractament  
Sessió amb l'EAIA  
Planificar conjuntament activitats de suport amb famílies
- Curs 2015-16 →** Preparació Taller Criança Positiva entre EAP, CDIAP i PAEF  
Difusió i Realització Taller. Biblioteca Pça Europa. 25 participants  
Activitats suport a famílies Centres Educatius a Bressol i Parvulari  
Orientacions intersectorials sobre la transició de bressol a parvulari

**Xarxa d'Atenció a la Infància de 0 a 6 de Santa Eulàlia**

**MISSIÓ:** Som un grup de professionals de diferents àmbits i serveis adreçats a infants de 0-6 anys, interessats en potenciar el benestar i el creixement personal, familiar i social dels infants petits i les famílies del barri de Santa Eulàlia

**L'ASSISTÈNCIA A L'EDUCACIÓ INFANTIL**

- L'educació infantil de 0-6 anys**, és una etapa educativa no obligatòria. Per això a l' Educació infantil parlem d'assistència a l'escola, no d'absentisme. El Pla local de prevenció i atenció a l'absentisme, està referit a l'ensenyament obligatori.
- L'assistència dels infants a l'escola.** Quan són petits els infants sempre van acompanyats i no poden faltar per decisió pròpia; en conseqüència, l'assistència d'un infant a l'escola depèn de la família.
- Les famílies.** Segons la legislació espanyola, els pares o els tutors legals són els responsables dels infants; per tant són aquests qui han d'informar o justificar l'absència de l' infant a l'escola o a qualsevol altre recurs, de paraula o per escrit. Per aquesta raó no pot ser cap altra entitat administrativa (sistema sanitari, etc) qui ho justifiqui.
- La informació i suport a les famílies.** Legalment, les famílies tenen dret a rebre suport en la seva tasca de criança i educació dels fills i filles. Donar una informació clara a les famílies es cosa de tots, per això es bo arribar a acords entre els professionals dels diferents àmbits de la Xarxa (educació, salut, serveis socials, etc.) que ajudin a articular bé els missatges i utilitzar eficaçment els canals d'informació disponibles. És important que els professionals transmetin a les famílies missatges consensuats per tal d'orientar-les millor.
- El sistema educatiu.** Els centres educatius, disposen de sistemes d'organització que faciliten la relació amb les famílies i la seva participació en el centre. Per tant, els centres són els responsables de facilitar la informació a les famílies sobre els procediments a seguir, per tal d'avisar al centre en cas de retard, o cas d'absència puntual o prolongada del seus fills. Els centres facilitaràn a les famílies la forma de fer-ho perquè sigui àgil, i en faran el seguiment i acompanyament.
- La medicació d'infants a l'escola.** S'ha d'evitar, sempre que sigui possible, la medicació d'infants a l'escola.
- El sistema sanitari.** El servei de pediatria de l' ABS és qui assisteix, orienta i informa les famílies sobre la salut i malalties dels seus fills. Pediatria, no ha d'acreditar la malaltia aguda o la indisposició curta d'un infant davant d'altres instàncies administratives. El servei de pediatria, disposa d'informació útil per a professionals que estan en contacte amb infants (educadors i mestres). Convé que, aquests professionals, coneguin els períodes de quarantena de les malalties comunes durant la infantesa.

**Xarxa d'Atenció a la Infància de 0 a 6 de Santa Eulàlia**

**MISSIÓ:** Som un grup de professionals de diferents àmbits i serveis adreçats a infants de 0-6 anys, interessats en potenciar el benestar i el creixement personal, familiar i social dels infants petits i les famílies del barri de Santa Eulàlia

- Els serveis socials i la protecció dels infants.** Els serveis socials, com la resta de serveis públics (educació, sanitat, atenció primerenca pla d'acompanyament a les famílies, etc) vetllen la protecció dels infants i la defensa dels seus drets com a persones; per mitjà del treball articulat en xarxa, contribueixen a reforçar la competència de les famílies i altres agents de la comunitat en aquesta tasca.
- El treball en xarxa.** Els professionals de diferents àmbits que formen part d'una xarxa, entre altres coses, poden dotar-se de mecanismes àgils de comunicació per a l' intercanvi d'informació útil, *sempre en benefici dels infants i les famílies*, garantint el dret a la intimitat de tots ells i respectant les normes de la ètica professional.

**ACORDS**

- L'educació infantil és una etapa educativa no obligatòria. Per aquesta raó parlem d'assistència a l'escola i no d'absentisme. L'assistència d'un infant petit a l'escola sempre és una decisió de la família
- Les absències d'un infant a l'escola. Siguin per la raó que siguin, només les poden justificar els pares o tutors, de paraula o per escrit.
- Acreditació escrita del metge. Només cal aportar-la a l' inici de l'escolarització cas que l' infant pateixi una malaltia que requereixi una cura especial (una al·lèrgia alimentària, malaltia metabòlica, etc) o en el moment que la malaltia aparegui.
- La medicació d'infants a l'escola. Cas que sigui totalment imprescindible, la família ha de signar una autorització, portar la recepta mèdica indicant la dosi, i el medicament en l'envàs original.
- Treball en Xarxa. Els professionals que formen part de la Xarxa, poden intercanviar informació útil, *sempre que sigui en benefici dels infants i les famílies.*

L'Hospitalet de Llobregat, 27 d'abril de 2009




**Programa resum del taller:**  
**Créixer Educar i Compartir**  
 Data, títol, conducció i continguts

Sessió i data	Títol i conducció	Continguts
<b>1</b> 13 gener	<b>Donar afecte</b> PAEF-EAP	- Conformació del vincle. - Comportament cooperatiu i necessitats b. de desenvolupament - Demostració d'afecte.
<b>2</b> 27 gener	<b>Comprendre</b> EAP-CDIAP	- Mares i pares: gaudir i responsabilitat. - Els infants com a subjectes. - Desenvolupament, educació i comprensió de l'infant.
<b>3</b> 3 febrer	<b>Mostrar interès</b> CDIAP-PAEF	- L'infant: necessitats i desitjos - El desig i la demanda. - La comunicació: escoltar i parlar.
<b>4</b> 17 febrer	<b>Actuar de referent</b> PAEF	- Estils educatius. - Autoregulació dels comportaments i emocions. - Establir rutines, pautes, límits i conseqüències, amb flexibilitat.
<b>5</b> 2 març	<b>Dedicar-hi temps</b> EAP	- Planificació del temps. - Temps de qualitat. - Enriquir rutines.
<b>6</b> 16 març	<b>Preparar-se i cuidar-se</b> CDIAP	- El vincle de parella i els fills - Afrontament dels conflictes familiars. - Patiment emocional dins la família.

**EQUIP DOCENT:**

**Rosa Roman**, psicopedagoga de l'Equip d'assessorament Psicopedagògic (EAP) del Departament d'Educació de la Generalitat de Catalunya


**Antoni Bernat**, psicòleg i psicoterapeuta del Centre de Desenvolupament Infantil i Atenció Precoç (CDIAP) Baula, del Departament de Benestar i Família de la Generalitat de Catalunya

**Esteve Ignasi Gay**, metge especialista en medicina preventiva del Programa d'Acompanyament Educatiu a les Famílies (PAEF), de la regidoria d'Educació de l'Ajuntament

**Josep Aguilar**, estudiant de psicopedagogia en pràctiques a l'EAP

**Sara Artells**, estudiant de pedagogia en pràctiques al PAEF



<b>Prescripció</b> Dispense: un cuento de toda la vida.	<b>Datos del niño/a</b> (nombre y apellidos):
<b>Posología:</b> por la noche, meta al niño en la cama, arrépelo y léale un cuento un ratito hasta que se duerma.	
<b>Duración del tratamiento:</b> hasta que el niño conozca quienes son el patito feo, la princesa que no podía dormir por culpa de un guisante, el soldadito de plomo...	<b>Biblioteca de referencia:</b>
	<b>Data:</b> mayo de 2006

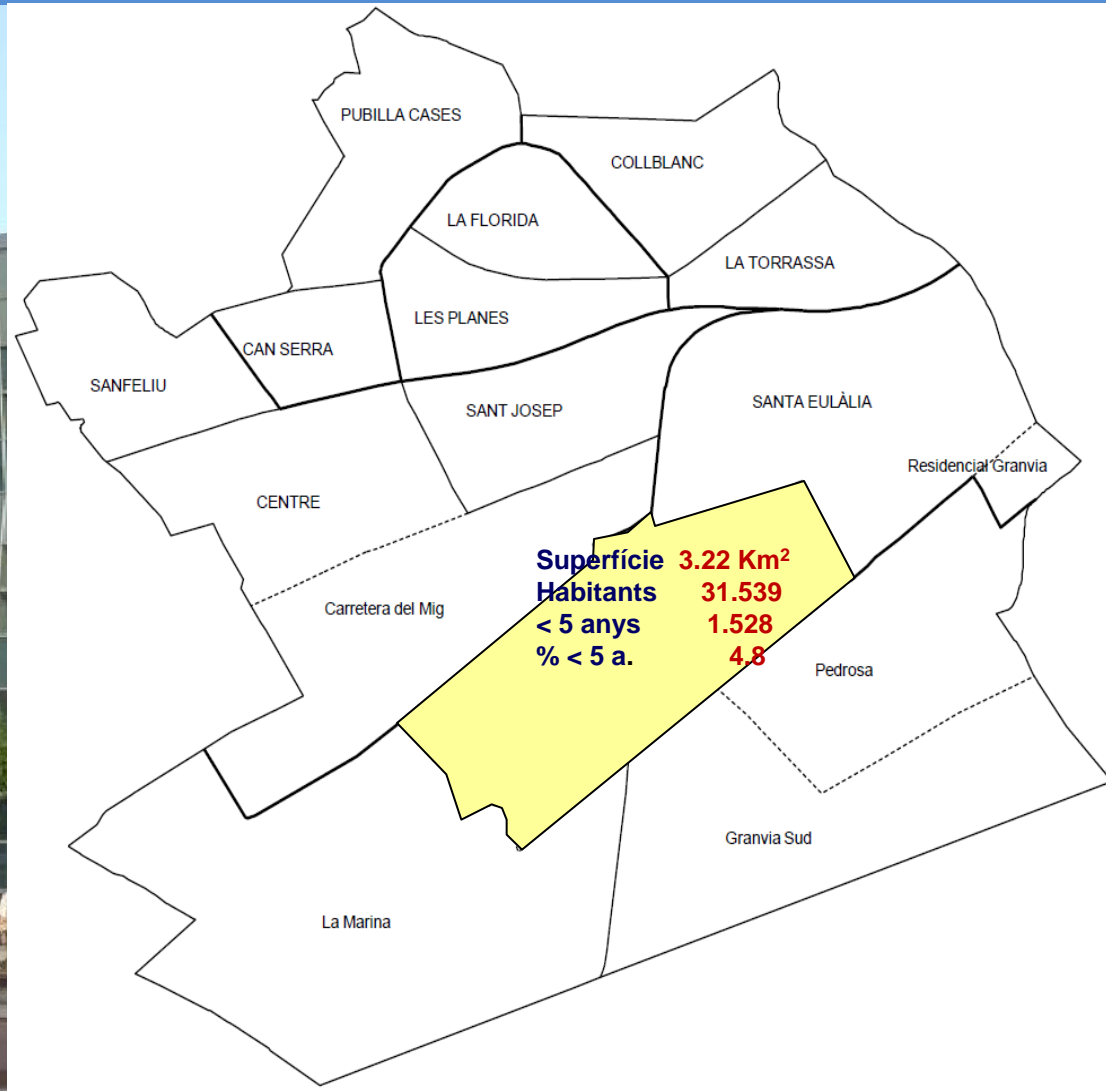
\*El beneficiario puede pedir gratuitamente en préstamo los libros que desee en cualquier biblioteca de L'Hospitalet de Llobregat  
 \*\* Esta receta no caduca  
 \*\*\* El lector debe acudir al médico si nota efectos adversos

# Receptes per llegir, lectures per créixer.


**CATÀLEG DE SERVEIS**  
**D'ATENCIÓ A LA PETITAT INFÀNCIA**

## Í N D E X

Ordre	SERVEI
1	Biblioteca Plaça Europa
2	Biblioteca Sta. Eulàlia
3	Pediatría del Centre d'Atenció Primària de Salut Amadeu Torner
4	Centre d'Atenció Primària de Salut Verdaguer
5	Centre de Desenvolupament Infantil i Atenció Precoç (CDIAP) Baula
6	Centre de Salut Mental Infantil i Juvenil de l'Hospitalet (CSMIJ)
7	Escola Bressol Municipal La Casa dels Arbres
8	Escola Bressol Municipal La Casa dels Contes .
9	Equip d'Assessorament Psicopedagògic
10	Escola Bernat Desclot
11	Escola Frederic Mistral
12	Escola Milagros Consarnau
13	Escola Pompeu Fabra
14	Escola Prat de la Manta
15	Escola Provençana
16	Espai Familiar <i>Ja tenim un Fill</i>
18	Pla Municipal d'Infància
19	Àrea Bàsica de Serveis Socials de Santa Eulàlia,
20	Negociat d'Educació Infantil. Regidoria Educació
21	Programa d'Acompanyament Educatiu a Famílies. Escola Bressol Municipal



## DISTRICTE 6:

- Barri Bellvitge
- Barri Gornal





## BELLVITGE

**Curs 2000-01: inici → coordina ICE**  
***Jornada Intercanvi 06 Bellvitge***  
 4 Escoles Públiques  
 2 Escoles Bressol (Xarxa pública)

**Visites a centres i intercanvis**  
**Tertúlies educatives a famílies**  
**El pati com espai educatiu**  
**Implantació LOE**  
**Necessitats Educatives Especials**

**Coordinació regidoria Educació**  
**Gener-2011**

**S'amplien les Xarxes a: Salut (Municipal i ICS) i Biblioteca i AMPAs**

**Elaboració Catàleg Serveis**  
**Visites als centres escolars**  
**Taller broquetes de fruita a infants**  
**Parada de llibres d'alimentació**  
**Concurs Cartells Institut Bellvitge**  
**Hora del Conte sobre salut**  
**Sessions amb famílies**  
**Taller de cuina per a famílies**  
**Reunions coordinació Xarxa**  
**Elaboració díptics informatius**

## GORNAL

**Curs 2006-07: inici → coordina ICE**

Centre d'interès: **Psicomotricitat**  
 Escola Bressol i Parvulari

**Coordinació regidoria Educació**  
**Gener-2011**

**Visites als centres escolars**  
**Reunions coordinació Xarxa**  
**Elaboració Catàleg Serveis**  
**Elaboració díptics informatius**  
**Sessions amb famílies a Escoles: E+P**  
**Sessions Famílies Centre Obert Bocins**  
**Sessions amb famílies del barri**  
**Participació a la festa anual del Barri**  
**Divulgació bibliografia sobre criança**



# DECÀLEG D'ALIMENTACIÓ INFANTIL

**PER MANTENIR LA SALUT, FRUITA I VERDURA A CADA MENJADA**

**ABANS I DESPRÉS DE MENJAR, AMB EL SABÓ HEM DE JAGAR**

**HEM DE CÒRRER, SALTAR I JUGAR SI BEN EVIDENT VOLEM ESTAR**

**L'AGÜIA NO POT FALTAR ENTRE MENJAR I MENJAR**

**QUAN MENJEM GAUDIMOS MIRANT, OLFORANT, TOCANT I TOT HO DESCUBRIMOS**

**SIGUIM L'EDAT I LES NECESSITATS MENGEM UNA DIFERENT QUANTITAT**

**COM CAPAÇOS DE MENJAR SOLETÉS... A JARDI-NOS, PERÒ TAMBÉ DEIXEM-NOUS FER**

**UN AMBIENT FAMILIAR I RELAXAT ENS GARANTEIX UN MENJAR DEL MÓNDE GRAT**

**DELS 6 ANYS NO S'HAN D'EVITAR LES BEBOTES A CASA I A L'ESCOLA, EL MÓNDE PER UN BOND MENJADOR I COMPTA AMBURE D'ANAR A ESCOLA**

**Xarxa d'Atenció a la Infància de 0 a 6 anys de Bellvitge**

**MISSO: Promoció de l'alimentació i el desenvolupament de les professionals dels nens i nenes de Bellvitge, amb la participació i col·laboració de les entitats col·laboradores compromesos dels serveis d'atenció de base.**

**Projecte EDUCATIU DE CURIAT I VALORAM**

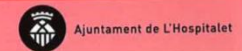
CIÓ DE LA XARXA 06 DTE 6  
28 de maig de 2016<sup>oo</sup>



## De les fronteres a la xarxa

Experiència de psicomotricitat al barri de Gornal de L'Hospitalet de Llobregat

Treball realitzat per diferents professionals dels serveis del barri que atenen la petita infància i les famílies



### Créixer, educar i compartir

EL PAPEL DE LA FAMILIA VERS UNA PARENTALITAT POSITIVA

**ENS PREPAREM CUDEM I VALOREM**

**ET COMPREM I T'AJUDO A TROBAR RESPOSTA**

**TENENYO ELS LIMITS I ET PONO EXEMPLE**

**SIGUIS COM SIGUIS TESTIMO**

**TOT ALLÒ QUE FAS, DIUS I PENSES M'INTERESSA**

**M'AGRADA EL TEMPS AMB TU**

Organitzat per:  
XARXA D'ATENCIÓ A LA INFÀNCIA DE 0 A 6 DEL GORNAL

### Trobades amb famílies del barri sobre "Compartim la tasca d'educar als fills i filles de 0 a 6 anys"



Trobades obertes a les famílies del barri amb professionals de l'educació, salut i serveis socials

Entrada lliure i gratuïta

Es realitzaran al Casal Cívic Gornal A l'avinguda Camen Amaya, s/n

Els dijous, dies: 11 abril, 9 maig i 13 de juny de l'any 2013 de 10:30 a 12:00 hores



Que te la missió de:  
"Compartir les preocupacions i els anhels sobre criança i educació entre famílies, voluntaris i professionals del barri del Gornal, per contribuir al bon tracte dels nens i nenes, de manera que creixi autònoma, solitària i feliça"

Formada pels següents serveis d'atenció a la infància:

- Casal Cívic Gornal, Generalitat de Catalunya (GC)
- CAP Salut del Gornal, Institut Català de la Salut, GC
- Llar d'Infants El Tren, GC
- Escola Pública Gornal, GC
- Promotora Escolar, GC
- Llenguas, Interculturalitat i Cohesió Social, GC
- Equip Assessorament Psicopedagògic, GC
- AMPA Escola Gornal
- Ludoteca Jugat i Llegit
- Centre Obert Boom
- Associació Educativa Nou Quatrells
- Associació Lacho Baj Call
- CDIAP (Centre Desenvolupament Infantil) i Atenció Precoç) Baula CSMU (Centre Salut Mental Infantil i Juvenil), Fundació Onoria
- Pla Municipal d'Infància, Àrea Benestar Social i Família (ABSF)
- Escol Familiar "La Caseta dels Castanyers", ABSF
- Àrea Bàsica de Serveis Socials de Bellvitge i Gornal, ABSF
- Oficina Tècnica de Plans d'Assistència Territorial, URBAN Gornal
- Pla Educatiu d'Entorn, Regidoria d'Educació (RE)
- Negociat Educació Infantil, RE
- PAEF d'Escola Bressol, RE

Coordina:



Si voleu posar-vos en contacte amb la Xarxa podeu trucar a la regidoria d'Educació (93 402 96 94) i preguntar per Esteve Ignasi Gay, coordinador Xarxa

Els dibuixos del díptic són de la Roser Capdevila, extraus del llibre "Quadern de criança i educació per famílies amb infants de zero a tres" realitzat per la Xarxa d'Atenció a la Infància de Sant Feliu de Llobregat, a l'any 2006

TEMA	DIA	A càrrec
<b>1 QUÈ DIFÍCIL ÈS SER MARE/PARE!...</b> <i>Entre tots i totes ens podem ajudar.</i> Parlarem sobre les necessitats integrals dels infants, del paper de la família i compartirem la manera com realitzem la tasca de criança i educació dels nostres fills i filles, de les nostres dificultats i dels nostres anhels.	Dijous 11 d'abril de 10:30 a 12:00	Esteve Ignasi Gay, tècnic educació i metge especialista en medicina preventiva  PAEF Escola Bressol Regidoria d'Educació  I altres professionals de la Xarxa d'Atenció a la Infància
<b>2 EL MEU FILL NO VOL ANAR A DORMIR!...</b> <i>Compartim la manera com els acompanyem.</i> Parlarem sobre el què necessiten els infants per anar a dormir. Ens explicarem quines rutines seguim per acompanyar a dormir el nostre fill o filla, com els ajudem a evadir les seves pors nocturnes i altres coses que ens preocupen o ens agradaria fer.	Dijous 9 de maig de 10:30 a 12:00	Assun Araçl, metge neuro-pediatra  CDIAP Baula  I altres professionals de la Xarxa d'Atenció a la Infància
<b>3 S'HA FET MAL: QUÈ FAIG I COM ES PODRIA EVITAR!...</b> Parlarem de les necessitats de seguretat dels infants a la llar per prevenir els accidents més freqüents de 0 a 6 anys. I com hem d'actuar per fer un primer auxili en el cas que s'hagi accidentat en aquesta edat: caigudes, cops, ennuegament, tall, cremades, intoxicacions, ...	Dijous 13 de juny de 10:30 a 12:00	Fina Castiella, infermera pediàtrica  CAP salut Gornal Institut Català de la Salut  I altres professionals de la Xarxa d'Atenció a la Infància

## Integració de les 2 xarxes

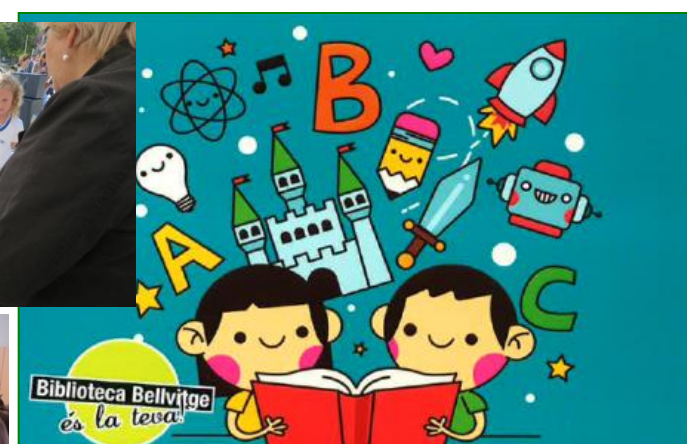
### Curs 2015-16

**Fulletó Criança Positiva**  
**Preparació Taller Criança Positiva coordinació Xarxa**  
**Difusió i Realització Taller. Escola Marina. 15 participants**  
**Sessió sobre els contes com eina comunicació intrafamiliar**



**Créixer, educar  
i compartir**

**EL PAPER DE LA FAMÍLIA  
EN LA CRIANÇA POSITIVA**



**Biblioteques de L'H  
Bellvitge**  
www.biblioteslucit

Descarrega l'  
la nostra APP



Conferència

"Hi havia una vegada... El poder emocional dels contes", a càrrec de Jaume Contelles  
Activitat organitzada per la Xarxa d'Infància de 0 a 6 del Districte VI

Dimarts, 24 de maig de 2016, a les 18 h

**BIBLIOTECA BELLVITGE**

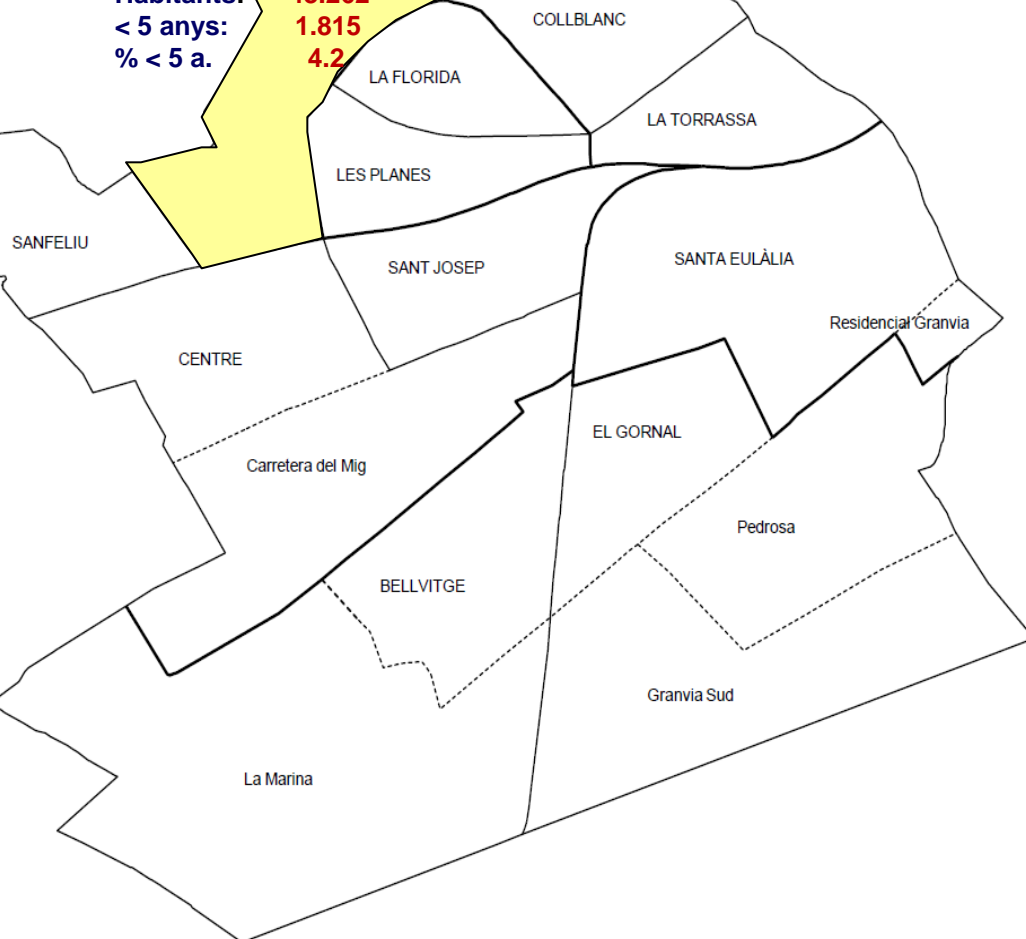
Plaça de la Cultura, 1 • Telèfon: 93 403 61 60  
 Adreça electrònica: biblioteslucit@lucit.cat  
 Horari: els dilluns, dimarts i dijous, de 15.30 a 20.30 h;  
 els dimecres i divendres, de 10 a 20.30 h,  
 i els dissabtes, de 10 a 13.30 h  
 Transport: Metro L1, Bellvitge. Autobusos: L1 i L2  
 Renfe: Bellvitge



## DISTRICTE 5:

- Barri Pubilla Cases
- Barri de Can Serra

Superfície: **0,91 Km**  
Habitants: **43.262**  
< 5 anys: **1.815**  
% < 5 a. **4.2**





**2007 Creació** de l'**Escola Bressol Municipal La casa del Molí**

→ **Coordinació amb:** CDIAP, Àrea Bàsica Serveis Socials, Àrea Bàsica Pubilla Cases

**2010 Abril** → **Primera reunió informal de la Xarxa**

**Curs 2011/12** → Procés de formalització de la Xarxa  
***Elaboració del document de constitució de la Xarxa.***

**2012 Novembre** → **1a Jornada: *Constitució de la Xarxa***

***Formació:*** La família com agent educador, per Jordi Collet

***Intercanvi:*** Document Constitució

***Constitució del grup de treball:*** Promoció del bon tracte

### 3. Equipaments i entitats d'atenció a la infància. Els nodes de la Xarxa:

EDUCACIÓ	SALUT	ACCIÓ SOCIAL	ALTRES ÀMBITS
Regidoria Educació: - Pla Educatiu Entorn - Negociat Educació Infantil - PAEF EBM i 3-6	ABS Pubilla Cases - <i>Pediatria</i> - <i>Infermeria pediàtrica</i> - <i>Treball social</i>	ABSS districte 5 - Treball social - Educació social	Regidoria de districte <i>Ctre Recursos Ocupacionals</i>
EBM Casa del Molí + AMPA (A)		Pla Municipal d'Infància - <i>Centre Torongers</i>	<i>Oficina Tècnica de Plans d'Acció Territorial</i>
Llar d'Infants La Gua-Gua	ABS Can Serra - <i>Pediatria</i> - <i>Infermeria pediàtrica</i> - <i>Treball social</i>	<i>Centre de Desenvolupament Infantil Atenció Precoç Baula</i>	Centre Cultural la Bòbila
Escola Puig i Gairalt + A		<i>Centre de dia Salut i Comunitat</i>	<i>Biblioteca la Bòbila</i>
Escola Folch i Torres + A			Poliesportiu Zona Nord
Escola La Carpa + A			AV Pubilla Cases
Escola Lola Anglada + A	Centre de Salut Mental Infantil i Juvenil	<i>Càritas (parròquia de Pubilla Cases)</i>	AV Can Serra
Centre escolar Alegre + A		SaTeF (Servei de suport i acompanyament terapèutic a les famílies)	Casa de la Reconciliació ( <i>parròquia Can Serra</i> )
Centre escolar Fax + A	<i>Programa d'Atenció a la Salut Sexual i Reproductiva (ASSIR).</i>		Associació "Mujeres p'alante"
<i>Ctre escolar Lope de Vega</i>	Al CAP Torrassa		Grup de dones de Can Serra
Centre escolar UTMAR + A		Centre d'Atenció i Informació a la Dona	<i>Grup de Criça Natural</i>
<i>Ctre escolar S. Josep Obrer + A</i>		Escola Social Caritas	
El Casalet ( <i>ass. ensenyants</i> )		Acadèmia Van Gogh	
Serveis Educatius Generalitat: - EAP - Equip LIC - <i>Ctre Recursos Pedagògics</i> - CREDA	Serveis Municipals de Salut		
Esplai Pubilla Cases			
Esplai Can Serra			

## 5. Els valors de la Xarxa:

*Vincle*

*Responsabilitat*

*Drets dels infants*

*Justícia Social (equitat)*

*Prevenció*

*Respecte*

*Dignitat*

*Diversitat*

*Compromís*

*Continuïtat*

*Acompanyament*

*Escolta*

*Compartir*

*Confiança*

*Interès*

*Proximitat*

*Coordinació*

*Desenvolupament integral*

*Flexibilitat*

*Igualtat d'oportunitats*

*Participació activa*

## 6. Visió de la Xarxa:

- Serveis d'atenció a la infància dels diferents àmbits
- Respecte dels drets dels infants per desenvolupar les potencialitats.
- Famílies sensibles a les necessitats integrals.
- Gaudir de la criança i l'educació dels fills
- Igualtat d'accés als serveis
- Suport professional de qualitat

## 7. Missió de la Xarxa (*la raó de ser*):

Som un conjunt d'equips professionals i entitats ciutadanes dels barris de Pubilla Cases i Can Serra que *col·laborem per acompanyar i oferir suport a les famílies en la seva tasca d'educació i criança dels seus fills i filles de 0 a 6 anys, perquè creixin autònoms, solidaris i joiosos*. Ho realitzem d'una manera coordinada, cadascú als usuaris del seu servei i a grups de famílies amb projectes intersectorials i comunitaris





## 8. Resultat de la primera anàlisi estratègica de la xarxa. 9-2012

CONDICIONS INTERNES DE LES XARXES		ENTORN DE LES XARXES	
FORTALESES	DEBILITATS	OPORTUNITATS	AMENÇA (dificultat)
<b>F01</b> Proximitat entre els equipaments	<b>D01</b> Sobrecàrrega assistencial dels equipaments	<b>O01</b> Les reunions informatives a famílies d'inici de curs, poden vehiculitzar temes acordats amb la Xarxa.	<b>A01</b> Les famílies valoren més les necessitats biològiques i de protecció
<b>F02</b> Ubicació física de molts serveis específics al territori	<b>D02</b> El treball individualitzat dificulta la dedicació al treball grupal i comunitari	<b>O02</b> Les famílies en general volen el millor per als seus fills	<b>A02</b> Cada setmana arriben nous infants al parvulari (matrícula viva) que no saben parlar la llengua o que no havien estat escolaritzats
<b>F03</b> Possibilitats de detecció precoç des de Pediatria, on s'atén la majoria d'infants.	<b>D03</b> Dificultat de contactar entre els equipaments	<b>O03</b> Capacitat de les famílies per detectar les seves necessitats	<b>A03</b> Diferents visions del "Benestar" entre les famílies i els serveis
<b>F04</b> Possibilitats del seguiment des del "Programa del nen sa" de l'EAP de Salut	<b>D04</b> Desconeixement del funcionament i objectius d'altres equipaments	<b>O04</b> Capacitat de les famílies en general d'acostar-se als serveis per demanar ajuda. Sovint atenem famílies de les que no parteixen les demandes.	<b>A04</b> Manca de temps i/o sensibilitat de les famílies per interaccionar amb els serveis que necessiten.
<b>F05</b> Els equipaments tenen l'objectiu comú del benestar de l'infant	<b>D05</b> Manca de coordinació entre els equipaments que intervenen en les mateixes famílies	<b>O05</b> Poder aprofundir en la realitat dels barris a diferent escala.	<b>A05</b> La retallades dels recursos econòmics als equipaments públics
<b>F06</b> Voluntat dels equipaments per treballar en xarxa	<b>D06</b> Manca de "protocols" i criteris consensuats en relació a les "situacions de risc" dels infants o les famílies	<b>O04</b> La diversitat cultural de les famílies pot ajudar a incorporar actituds de respecte a la diferència i la flexibilitat en el tracte	<b>A06</b> Dificultat de conciliar la vida familiar amb la vida laboral
<b>F07</b> Voluntat de millorar l'atenció i el seguiment de les famílies	<b>D07</b> La rotació dels tècnics dificulta la relació entre equipaments	<b>O05</b> La Llei d'Educació de Catalunya	<b>A07</b> Teixit associatiu fràgil
<b>F08</b> Alguns equipaments ja treballen conjuntament.	<b>D08</b> Sobreatenció i superposició de veus i indicacions als usuaris	<b>O06</b> La Llei dels drets i les oportunitats de la infància i l'adolescència	<b>A08</b> S'incrementen les famílies amb greus problemes econòmics que repercuteixen en l'atenció dels fills
<b>F09</b> Els equipaments mantenen una relació continuada amb les famílies	<b>D09</b> Manca del reforç del treball mancomunat en xarxa des dels equipaments		<b>A09</b> La societat és canviant i això fa que el document pugui quedar obsolet. <i>Ha de ser "projecte obert"</i>
<b>F10</b> El coneixement i posta en pràctica de la nova Llei d'Infància			



## 10. Pla de treball curs 2012-2013: actuacions possibles

**Taula 3: Possibles actuacions de la Xarxa agrupades per les tres línies estratègiques**

<b>ACTUACIONS PER LÍNIES ESTRATÈGIQUES</b>		
<b><i>COORDINACIÓ EQUIPAMENTS I ENTITATS</i></b>	<b><i>ELABORACIÓ DE LENGUATGE COMÚ INTERSECTORIAL</i></b>	<b><i>ACTIVITATS INTERSECTORIALS AMB LES FAMÍLIES</i></b>
<p>Establir una coordinació periòdica entre tots els serveis d'atenció a la infància del districte.</p> <p>Elaborar un catàleg de serveis d'atenció a la petita infància al districte.</p> <p>Establir un protocol de prevenció i orientació del maltractament infantil al districte.</p> <p>Disseny d'un espai WEB per als equipaments i les entitats.</p>	<p>Compartir temes d'interès amb les famílies sobre educació i criança i elaborar documentació per compartir (orientacions inici curs)</p> <p>Acordar sobre el seguiment d'infants i famílies que se segueixen des de diferents equips professionals.</p> <p>Establir unes orientacions de salut per als centres educatius.</p> <p>Organitzar sessions de formació i projectes de recerca intersectorial.</p>	<p>Promoure sessions sobre educació i criança amb famílies.</p> <p>Difondre documentació sobre la promoció de la cultura de la infància elaborada per la xarxa (pòsters...)</p> <p>Realitzar activitats lúdiques amb famílies per afavorir el joc entre infants i els seus adults.</p> <p>Promoure un espai web de consulta per a les famílies sobre educació i criança.</p>

## 2013 Novembre → 2a Jornada: La promoció del bon tracte

**Formació:** El Bon Tracte, per Jorge Barudy

**Intercanvi:** Promoció del bon tracte a la infància

Detecció i derivació del maltractament infantil

Catàleg de serveis d'atenció a la infància



### Xarxa d'Atenció a la Infància de 0 a 6 de Pubilla Cases i Can Serra

**MISSIÓ:** Col·laborem per acompanyar i oferir suport a les famílies en la seva tasca d'educació i criança dels seus fills i filles de 0 a 6 anys, perquè creixin autònoms, solidaris i joiosos.

CURS 2012-13

### CATÀLEG DE SERVEIS I RECURSOS DE PUBILLA CASES I CAN SERRA

#### CONTINGUTS:

1. Acompanyament educatiu a famílies (PAEF)
2. Atenció a la Salut Sexual i Reproductiva (ASSIR)
3. Centre Atenció Desenvolupament Infantil i Atenció Precoç (CDIAP)
4. Centre de Dia de Salut i Comunitat
5. Centre de Salut Mental Infantil i Juvenil (CSMIJ)
6. Centre Recursos Pedagògics (CRP)
7. Centre Cultural
8. Biblioteca. Àrea Infantil
9. Equip d'Assessorament Psicopedagògic (EAP)
10. Equip d'Atenció a la Infància i Adolescència (EAIA)
11. Escola Bressol Municipal
12. Escola Bressol Subvencionada
13. Escoles Infantils (parvulari) Públiques
14. Escoles Infantils (parvulari) Concertades
15. Escola Municipal de Música i Centre de les Arts
16. Espai de joc a l'aire lliure (parcs infantils)
17. Esport infantil i familiar
18. Espai Familiar
19. Esplai infantil
20. Ludoteca Familiar
21. Pla Educatiu de l'Entorn
22. Regidoria de districte
23. Salut infantil. Pediatria i infermeria
24. Servei de Mediació
25. Serveis Socials

## El grup de bon tracte segueix amb prevenció maltracta

### Xarxa d'Atenció a la Infància de 0 a 6 de Pubilla Cases i Can Serra

**MISSIÓ:** Col·laborem per acompanyar i oferir suport a les famílies en la seva tasca d'educació i criança dels seus fills i filles de 0 a 6 anys, perquè creixin autònoms, solidaris i joiosos.

### PROMOCIÓ DEL BON TRACTE A LA INFÀNCIA

(actualització reunió grup de treball de promoció del Bon Tracte Infantil: 11-4-2013)

#### CONTINGUT:

1. Plantejament inicial
2. Què entenem per "bon tracte" en la Infància?
3. Què entenem per parentalitat positiva?
4. Quin ha de ser el paper dels serveis i els professionals que intervenen en la infància ?
5. El bon tracte en els diferents àmbits
  - Àmbit Familiar
  - Àmbit Educació
  - Àmbit Social
  - Àmbit Lleure
  - Àmbit Salut
6. Marc bibliogràfic a compartir:
  - Per a famílies
  - Per a professionals

#### 1. Plantejament inicial:

*"Per educar un nen cal tota la tribu"*  
(vell proverbi africà)

El passat curs 2011-2012, després d'un treball previ de diversos anys, els professionals dels serveis i entitats d'atenció a la infància del districte 5è es van organitzar per constituir la Xarxa d'Atenció a la Infància de 0 a 6 anys de Pubilla Cases i Can Serra. Aquest treball va concloure, en una primera fase, amb la presentació de la jornada de constitució de la xarxa que es va realitzar el passat 7 de novembre de 2012 a la Regidoria dels districtes IV i V.



**2015 Febrer** → **3a Jornada: *La promoció del bon tracte***

**Formació:** El conte com eina educativa familiar, per Roser Ros

**Intercanvi:** Promoció d'agents generadors del bon tracte

Compartir els resultats del grup de treball

Pla treball 2014-15



## Curs 2015-16

### ÀREA INFANTIL DE LA BIBLIOTECA LA BÒBILA

És l'espai de la biblioteca destinat a famílies, educadors i persones interessades en el món dels infants.

Però també és l'espai idoni per als més petits de la casa, per als quals la lectura encara és mirar, escoltar i compartir el llibre amb l'adult.

Aquí l'infant hi i les famílies podeu trobar contes apropiats a la seva edat, que li permetran familiaritzar-se amb el llibre iniciar-se en l'ús del llibre i de la biblioteca i descobrir el gust per la lectura. Mentre que, per als grans, hi ha llibres de psicologia infantil, d'educació familiar, de puericultura, d'alimentació, revistes i contes, que es poden llegir a la mateixa biblioteca o bé agafar-los en préstec.



#### BIBLIOTECA LA BÒBILA

Pl. ed la Bòbila  
Tel. 93 480 74 38  
[biblabibila@l-h.cat](mailto:biblabibila@l-h.cat)

De dilluns a divendres, de 15.30 a 20.30 h  
Els dimecres, dijous i dissabte, de 10 a 13.30 h  
Setmana Santa, Nadal i estiu: horaris especials

ESPAIS WEBS:

### LA XARXA ÉS UN PROJECTE INTERSECTORIAL I COMUNITARI

Participen els següents serveis professionals i entitats ciutadanes: Àrea Bàsica de Salut (ABS) de Can Serra i Pubilla Cases, Àrea Bàsica de Serveis Socials dte 4, Biblioteca La Bòbila, Centre de Desenvolupament i Atenció Precoç (CDIAP) Baula, Centres d'Espai Infantil Can Serra i Pubilla Cases Can Vidalet, Escoles Bressols Municipals La Casa del Moí, Llar d'Infants La Gua-gua, Serveis Educatius, Escoles Públiques La Carpa, Lola Anglada, Folch i Torres i Puig Gairalt, Escoles Concertades Fax, Lope de Vega, Associació de Pares i Mares d'Alumnes (AMPA), Associació d'ensenyants "El Casalet", Pla Municipal d'Infància, Secció de Salut Pública, Programa Municipal per a la Dona, Pla Educatiu d'Entorn i Programa d'Acompanyament Educatiu a Famílies (PAEF).



Ajuntament de L'Hospitalet



8 1

## Expliquem contes...

... per despertar les emocions



### EXPLICAR CONTES

Des de temps immemorials s'han explicat contes. Formen part de la vida de tots els pobles, de totes les cultures, de totes les civilitzacions, des de sempre...

Els contes han aplegat famílies i clans al voltant d'un foc, han comunicat un poble amb un altre, han passat de pares/mares a fills/es. Han perdurat sense necessitar gaires transformacions, han mantingut la seva essència.

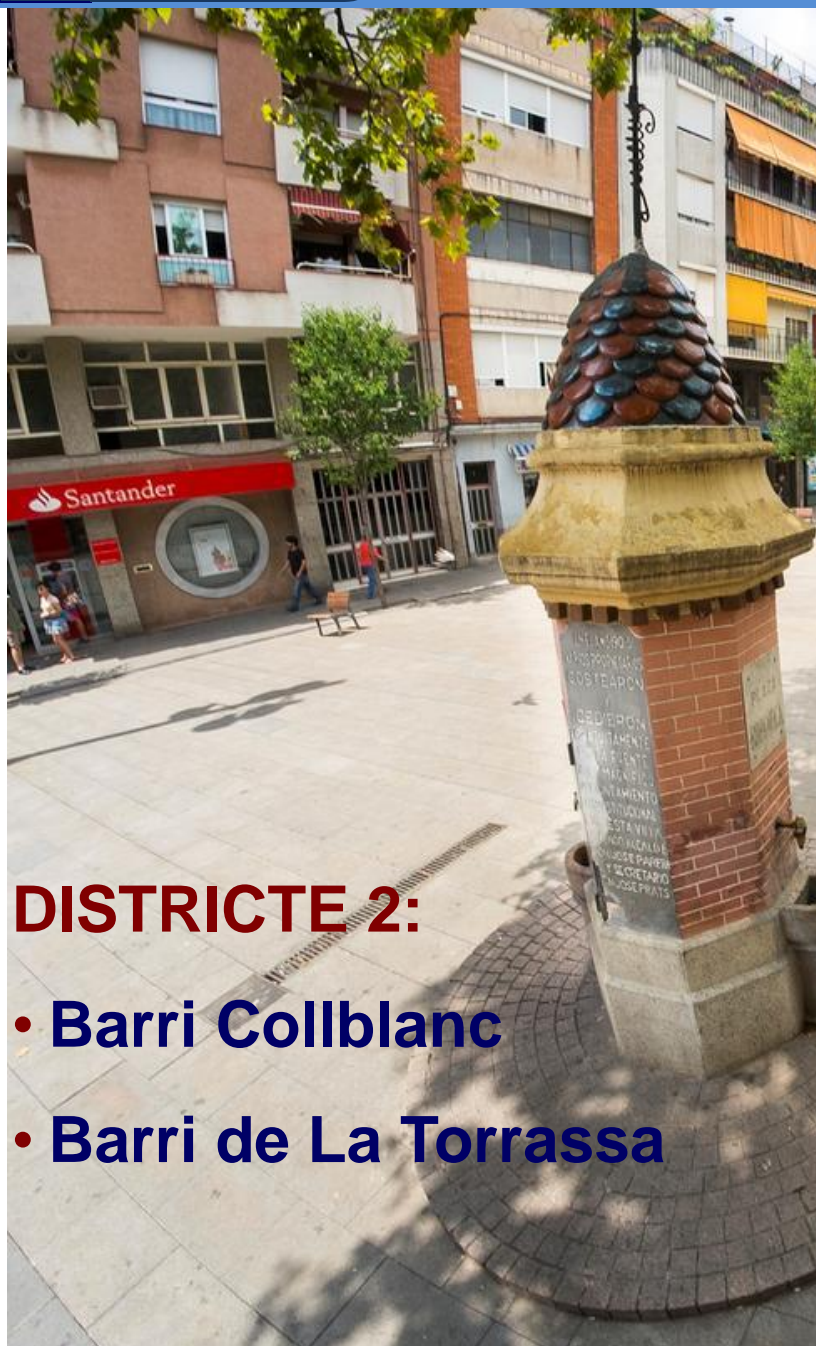
Quan expliquem contes l'ànima dels infants i dels grans s'obre a l'escolta. Hi veiem en el silenci que ens acompanya, l'expressió i el somriure de qui l'escolta.

És un projecte de:

**Xarxa d'Atenció a la Infància de 0 a 6 de Pubilla Cases i Can Serra**

**MISSIÓ:** acompanyem les famílies en l'educació i criança dels seus fills de 0 a 6 anys, perquè creixin autònoms, solidaris i feliços realitzant activitats individuals, grupals, comunitàries i promovent el suport mutu entre els components de la xarxa.





## DISTRICTE 2:

- Barri Collblanc
- Barri de La Torrassa



## **Creació** de l'Espai Familiar ITACA

**2011 → Proposa compartir Prg “Creixer amb tu”:** Escola Bressol La Casa del Parc, Llar d'Infants Nova Fortuny

**Proposta compartir Taller de Massatge Infantil:** Infermeria pediàtrica de l'Àrea Bàsica de La Torrassa

**2012 → Promoure la importància de l'etapa educativa de 0 a 3,** entre serveis implicats

**2013 → Transició del 1er al 2on Cicle d'Educació Infantil,** entra a la coordinació el parvulari de les Escoles i s'implica la comissió de la Festa Major i la Biblioteca Josep Janés

**2014 → Es va consolidant el treballa conjunt amb les famílies** amb els diferents serveis professionals del districte

**2015 → El Projecte ICI es fa càrrec de formalitzar la coordinació de la xarxa**

## Taula de Serveis Professionals

ACCIÓ SOCIAL	EDUCACIÓ	SALUT	ALTRES ÀMBITS
<b>ABSS Districte II</b> <b>Centre Obert Itaca</b> CAID <b>Càritas Barcelonès Sud</b> <b>CDIAP Baula</b> <b>EAIA</b> <b>Espai Familiar</b> <b>Infància L'H</b> <b>Paidos</b> <b>SATEF – Eduvic</b>	Academia Cultura EB Magic Rainbow <b>EB Nova Fortuny</b> EB Vicky <b>EBM La Casa del Parc</b> El Casalet Escola Charlie Rivel <b>Escola Ernest Lluch</b> Escola Màrius Torres Escola Montessori Escola Pep Ventura <b>Escola Ramón y Cajal</b> Escola Sant Jaume Inspecció Educativa <b>PAEF</b> <b>PEE</b> <b>Regidoria d'Educació</b> <b>Serveis Educatius - CRP</b> Serveis Educatius EAP	<b>ABS Collblanc</b> <b>ABS Torrasa</b> <b>CSMIJ</b> <b>Salut Pública - Negociat Salut Comunitària</b>	<b>Biblioteca Josep Janés</b>



## XARXA 0-6 ANYS DISTRICTE 2 Barris: Collblanc i La Torrassa

- ✓ **Missió:** Acompanyar i oferir suport a les famílies en la seva tasca educativa i procés de criança dels seus fills i filles d'entre 0 i 6 anys, perquè el seu benestar i desenvolupament siguin òptims.
- ✓ **Visió:** Esdevenir, juntament amb la resta d'espais de coordinació socioeducativa del Districte, un referent en l'acompanyament i intervenció educativa amb famílies i la petita infància.
- ✓ **Valors:** Els principis ètics i de funcionament de la Xarxa de petita infància de Collblanc i la Torrassa que han de ser compartits per tots els membres de la xarxa a fi de compartir un llenguatge i metodologia en el treball amb les famílies guarden relació amb els valors de:
  - Proximitat
  - Acompanyament
  - Escolta
  - Coordinació
  - Participació activa
  - Prevenció
  - Desenvolupament integral
  - Equitat



**FITXA del CATÀLEG de SERVEIS****NOM DE L'EQUIPAMENT:**

<b>1. Quin servei o serveis es presta ? ...</b>
<b>2. A qui va dirigit els serveis ?...</b>
<b>3. Quin és l'horari d'atenció al públic ? ...</b>
<b>4. Com s'accedeix per utilitzar el servei? ...</b>
<b>5. Preu? ...</b>
<b>6. Quin equip professional o agents de la comunitat voluntària presta el servei? ...</b>
<b>7. Composició de l'equip o entitat? ...</b>
<b>8. Responsable del servei? ...</b>
<b>9. Dependència Institucional ? ...</b>
<b>10. Adreça, telèfon, fax i e-mail de l'equipament o entitat ? ...</b>
<b>11. Amb quins altres equips o entitat es te relació per prestar el servei al districte? ...</b>





## CALENDARITZACIÓ DE LES PRESENTACIONS

### 12 d'Abril

- ✓ Presentació Missió, visió i valors de la xarxa
- ✓ Presentació recursos:
  - Centre de Recursos Pedagògics
  - Pla Educatiu d'Entorn
  - PAEF: 0-6 i 6-12
  - EBM La Casa del Parc
  - EB Nova Fortuny

### 31 de Maig

- ✓ Presentació recursos:
  - Paidós
  - Càritas Barcelonés Sud
  - Espai Familiar Itaca – La Caseta de les Palmeres
  - Centre Obert Itaca
  - EAIA
  - ABSS Districte II

### 5 de Juliol

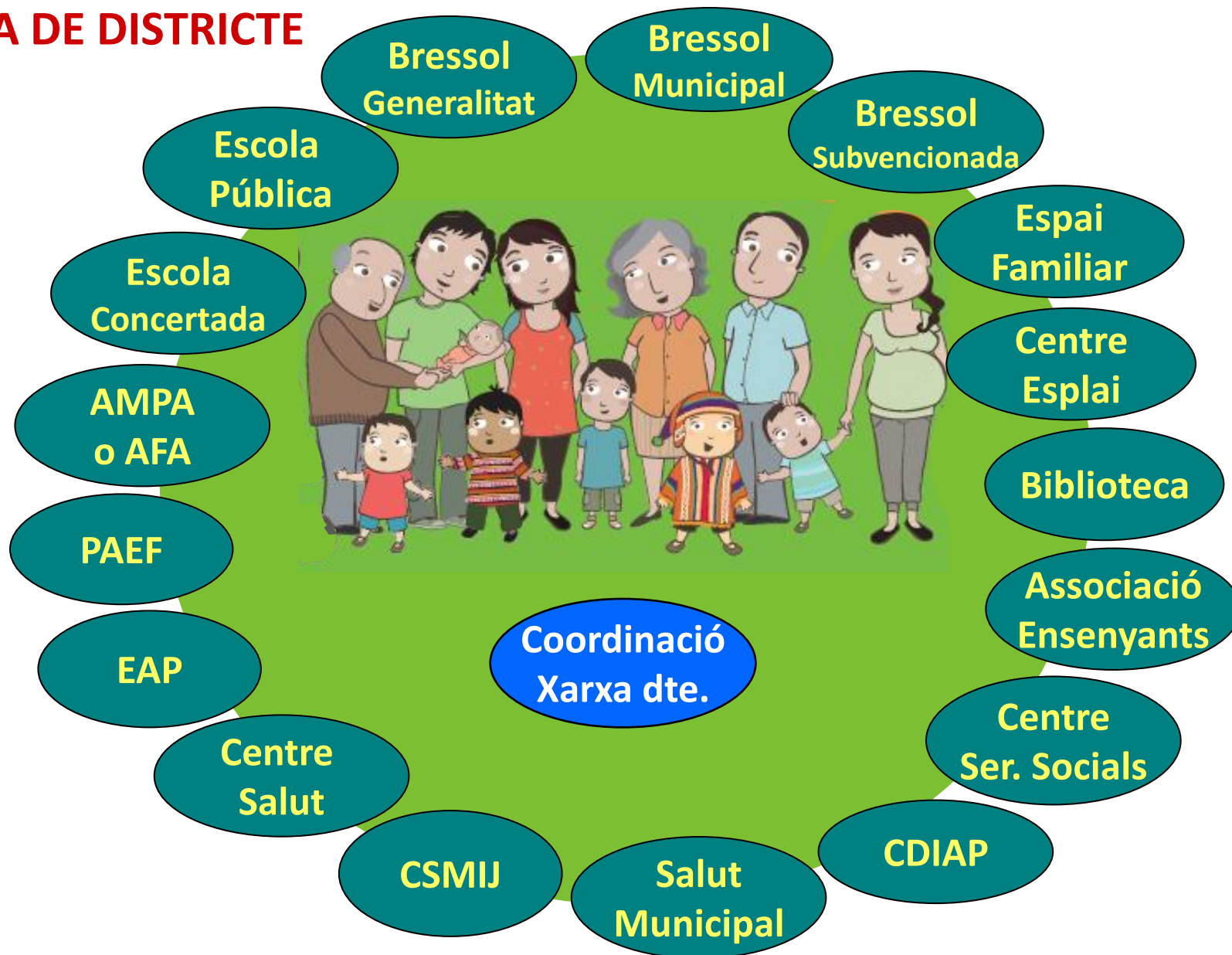
- ✓ Presentació recursos:
  - Biblioteca Josep Janés
  - CDIAP
  - El Casalet
  - Escola Sant Jaume
  - Escola Ramon i Cajal
  - *Altres centres educatius convocats (no participen encara)*

### Setembre 2016:

- ✓ Presentació recursos:
  - Negociat de Salut Comunitària
  - ABS Collblanc
  - ABS La Torrassa
  - SATEF
  - CSMIJ



# XARXA DE DISTRICTE

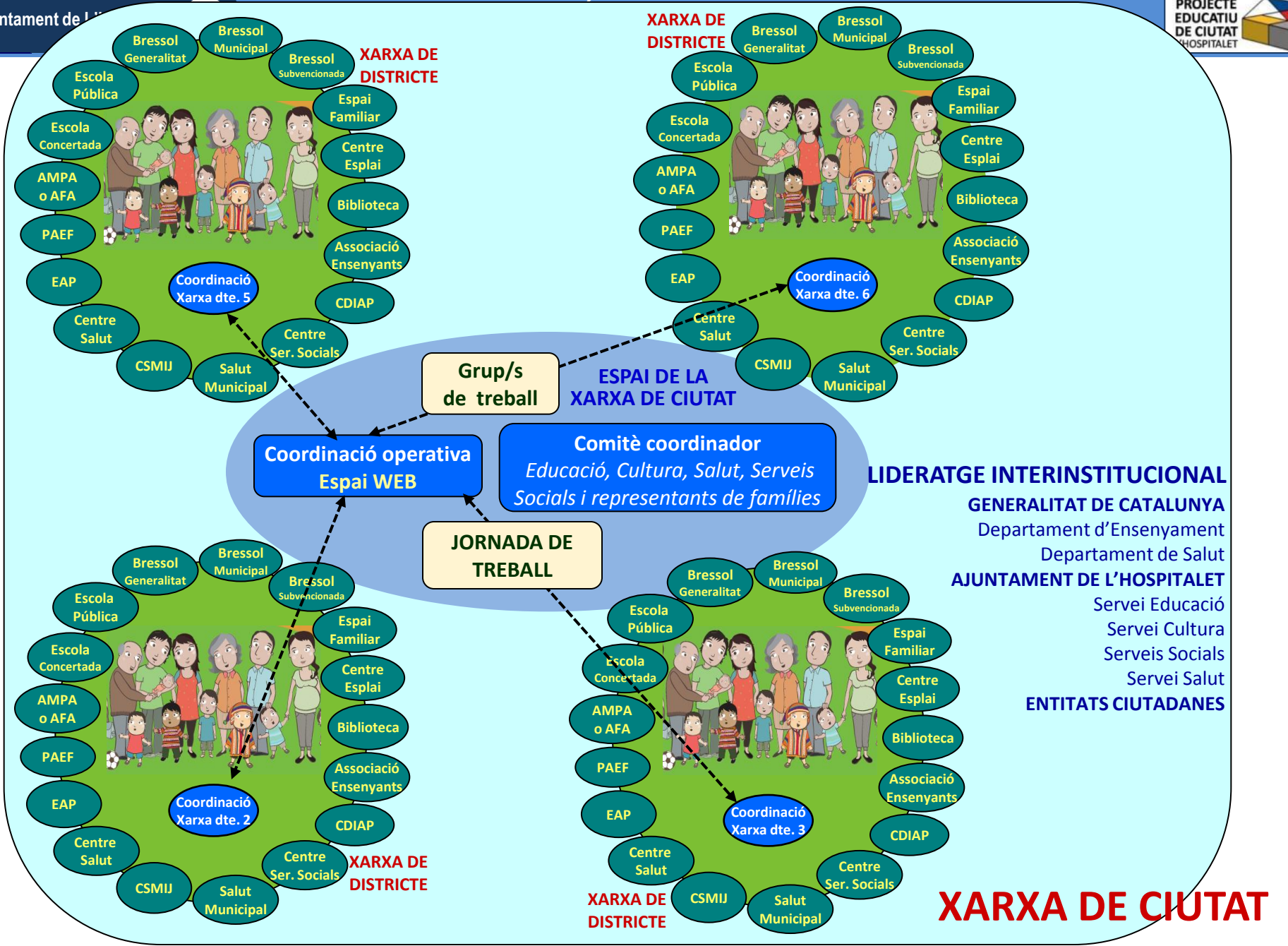


## XARXA DE CRIANÇA I EDUCACIÓ DE L'HOSPITALET

**MISSIÓ:** col·laborem per acompanyar i oferir suport a les famílies en la tasca d'educació i criança dels seus fills i filles, perquè els nens i les nens despleguin al màxim les seves potencialitats i creixin autònoms, solidaris i joiosos.

### LÍNIES ESTRATÈGIQUES DE LES XARXES DE DISTRICTE:

- Millorar la coordinació entre els equipaments professionals i entitats ciutadanes implicades.
- Promoure un llenguatge comú intersectorial per afavorir l'equitat en l'orientació i prevenció de situacions de vulnerabilitat dels infants per motius biològics, psicològics o socials.
- Afavorir la criança positiva mitjançant activitats grupals i comunitàries amb les famílies.



→ A partir del proper curs es promourà la xarxa de 0 a 12 als districtes 1 i 4