

Observatori de la Formació Professional



Oferta de formació professional inicial a l'Hospitalet

curs 2015-2016



Ajuntament de L'Hospitalet

Àrea de Promoció Econòmica i Ocupació

SOC

Servei d'Ocupació
de Catalunya



Generalitat de Catalunya
Departament d'Empresa
i Ocupació



Unió Europea
Fons social europeu
L'FSE inverteix en el teu futur

Formació Professional Inicial

PROGRAMES DE FORMACIÓ I INSERCIÓ (PFI)

ADMINISTRACIÓ I GESTIÓ	ELECTRICITAT I ELECTRÒNICA
<p>PFI Auxiliar d'activitats d'oficina i de serveis administratius generals</p> <p>JESUÏTES BELLVITGE-CENTRE D'ESTUDIS JOAN XXIII Jaume Balmes</p>	<p>Auxiliar de muntatges d'instal·lacions elèctriques, d'aigua i gas</p> <p>Institut Bellvitge Jaume Balmes Promoció econòmica*</p>
IMATGE PERSONAL	FABRICACIÓ I PBRA CIVIL
<p>PFI Auxiliar d'imatge personal: perruqueria i estètica</p> <p>Jaume Balmes</p>	<p>FIAP Auxiliar de pintura</p> <p>Institut Eduard Fontserè</p>
FABRICACIÓ MECÀNICA	HOSTELERIA I TURISME
<p>Auxiliar de fabricació mecànica i instal·lacions electrotècniques</p> <p>Institut Llobregat</p>	<p>PFI Auxiliar d'hoteleria: cuina i serveis de restaurant i bar*</p> <p>PFI Auxiliar d'hoteleria: cuina i càtering*</p> <p>Promoció Econòmica*</p>

* Oferta curs 2014/2015 pendent d'aprovació pel curs 2015-2016



Ajuntament de L'Hospitalet

Àrea de Promoció Econòmica i Ocupació



Unió Europea
Fons social europeu
L'FSE inverteix en el teu futur

Formació Professional Inicial

PROGRAMES DE FORMACIÓ I INSERCIÓ (PFI)

INFORMÀTICA I COMUNICACIONS	TRANSPORT I MANTENIMENT DE VEHICLES LLEUGERS
PTT Auxiliar de muntatge i manteniment d'equips informàtics Institut Provençana	PTT Auxiliar de reparació i manteniment de vehicles lleugers Institut Provençana
COMERÇ I MARQUETING	INDUSTRIES ALIMENTÀRIES
PTT Auxiliar de vendes, oficina i atenció al públic Institut Provençana	PTT Auxiliar de pastisseria i de fleca Institut Provençana



Ajuntament de L'Hospitalet

Àrea de Promoció Econòmica i Ocupació

SOC

Servei d'Ocupació
de Catalunya



Generalitat de Catalunya
Departament d'Empresa
i Ocupació



Unió Europea
Fons social europeu
L'FSE inverteix en el teu futur

Formació Professional Inicial

CICLES FORMATIUS DE GRAU MITJA

ACTIVITATS FÍSiques I ESPORTIVES	ADMINISTRACIÓ I GESTIÓ
<p>Conducció d'activitats fisicoesportives en el medi natural</p> <p>JESUÏTES BELLVITGE-CENTRE D'ESTUDIS JOAN XXIII</p>	<p>Gestió administrativa I.Eduard Fontserè I.Provençana Sant Josep Obrer JESUÏTES BELLVITGE-CENTRE D'ESTUDIS JOAN XXIII</p> <p>Gestió administrativa (àmbit jurídic) I.Provençana</p>
COMERÇ I MÀRQUETING	EDIFICACIÓ I OBRA CIVIL
<p>Activitats comercials * <i>Nou</i> I.Provençana</p>	<p>Construcció I.Provençana</p>
ELECTRICITAT I ELECTRÒNICA	FABRICACIÓ MECÀNICA
<p>Instal·lacions elèctriques i automàtiques I.Llobregat Xaloc Jaume Balmes</p>	<p>Mecanització I.Llobregat</p>



Ajuntament de L'Hospitalet

Àrea de Promoció Econòmica i Ocupació

SOC

Servei d'Ocupació
de Catalunya



Generalitat de Catalunya
Departament d'Empresa
i Ocupació



Unió Europea
Fons social europeu
L'FSE inverteix en el teu futur

Formació Professional Inicial

CICLES FORMATIUS DE GRAU MITJÀ

IMATGE PERSONAL	INFORMÀTICA I COMUNICACIONS
<p>Perruqueria i cosmètica capil·lar I.Pedraforca</p> <p>Estètica i bellesa * <i>Nou</i> Jaume Balmes</p>	<p>Sistemes microinformàtics i xarxes I.Provençana JESUÏTES BELLVITGE-CENTRE D'ESTUDIS JOAN XXIII</p>
INSTAL·LACIÓ I MANTENIMENT	QUÍMICA
<p>Manteniment electromecànic Xaloc</p>	<p>Operacions de laboratori* <i>Nou</i> I.Provençana</p>
SANITAT	SERVEIS SOCIOCULTURALS I A LA COMUNITAT
<p>Cures auxiliars d'infermeria I.Pedraforca JESUÏTES BELLVITGE-CENTRE D'ESTUDIS JOAN XXIII Miquel Servet</p> <p>Farmàcia i parafarmàcia I.Pedraforca Jaume Balmes Miquel Servet</p>	<p>Atenció a persones en situació de dependència I.Can Vilumara</p> <p>TRANSPORT I MANTENIMENT DE VEHICLES</p> <p>Electromecànica de vehicles automòbils I.Pedraforca</p>



Ajuntament de L'Hospitalet

Àrea de Promoció Econòmica i Ocupació

SOC

Servei d'Ocupació
de Catalunya



Generalitat de Catalunya
Departament d'Empresa
i Ocupació



Unió Europea
Fons social europeu
L'FSE inverteix en el teu futur

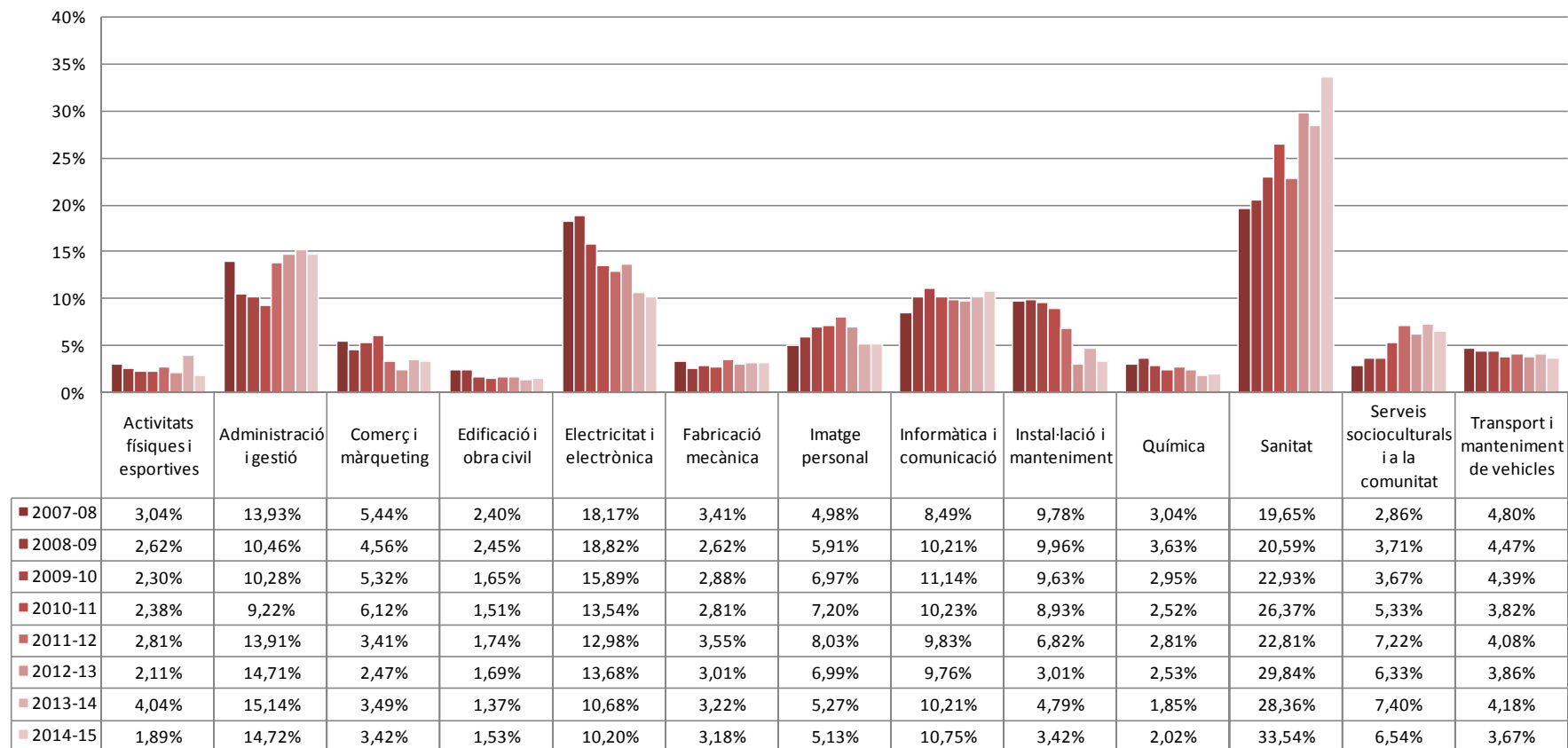
Evolució matriculació CFGM segons famílies professionals

	CFGM							
	2007-08	2008-09	2009-10	2010-11	2011-12	2012-13	2013-14	2014-15
Activitats físiques i esportives	33	31	32	33	42	35	59	31
Administració i gestió	151	124	143	128	208	244	221	241
Comerç i màrqueting	59	54	74	85	51	41	51	56
Edificació i obra civil	26	29	23	21	26	28	20	25
Electricitat i electrònica	197	223	221	188	194	227	156	167
Fabricació mecànica	37	31	40	39	53	50	47	52
Imatge personal	54	70	97	100	120	116	77	84
Informàtica i comunicació	92	121	155	142	147	162	149	176
Instal·lació i manteniment	106	118	134	124	102	50	70	56
Química	33	43	41	35	42	42	27	33
Sanitat	213	244	319	366	341	495	414	549
Serveis socioculturals i a la comunitat	31	44	51	74	108	105	108	107
Transport i manteniment de vehicles	52	53	61	53	61	64	61	60
Hosteleria i turisme	44	-	-	-	-	-	-	-
Indústries Alimentícies	26	-	-	-	-	-	-	-
TOTAL	1084	1185	1391	1388	1495	1659	1460	1637



Evolució matriculació CFGM segons famílies professionals (%)

Evolució alumnes matriculats CFGM per famílies professionals



Formació Professional Inicial

CICLES FORMATIUS DE GRAU SUPERIOR

ACTIVITATS FÍSQUES I ESPORTIVES	ADMINISTRACIÓ I GESTIÓ
Animació d'activitats físiques i esportives JESUÏTES BELLVITGE-CENTRE D'ESTUDIS JOAN XXIII	Administració i finances I.Eduard Fontserè I.Provençana Dolmen JESUÏTES BELLVITGE-CENTRE D'ESTUDIS JOAN XXIII
COMERÇ I MÀRQUETING	EDIFICACIÓ I OBRA CIVIL
Comerç internacional Gestió de vendes i espais comercials* <i>Nou</i> I.Provençana Màrqueting i publicitat* <i>Nou</i> Jaume Balmes	Projectes d'edificació (rehabilitació i restauració) Projectes d'obra civil (ús aplicacions SIG) I.Provençana
ELECTRICITAT I ELECTRÒNICA	ENERGIA I AIGUA
Automatització i robòtica industrial Xaloc Sistemes electrotècnics i automatitzats I.Llobregat Sistemes de telecomunicacions i informàtics Jaume Balmes	Eficiència energètica i energia solar tèrmica Xaloc



Formació Professional Inicial

CICLES FORMATIUS DE GRAU SUPERIOR

FABRICACIÓ MECÀNICA	IMATGE PERSONAL
Programació de la producció en fabricació mecànica I.Llobregat	Assessoria d'imatge personal i corporativa Jaume Balmes
INFORMÀTICA I COMUNICACIONS	INSTAL·LACIÓ I MANTENIMENT
Administració de sistemes informàtics en xarxa I.Provençana JESUÏTES BELLVITGE-CENTRE D'ESTUDIS JOAN XXIII	Manteniment d'Instal·lacions Tèrmiques i de Fluids Xaloc
Desenvolupament d'aplicacions Web I.Provençana JESUÏTES BELLVITGE-CENTRE D'ESTUDIS JOAN XXIII	Mecatrònica industrial Xaloc
Desenvolupament d'aplicacions Web (bioinformàtica) I.Provençana	
Desenvolupament d'aplicacions Multiplataforma I.Provençana	



Formació Professional Inicial

CICLES FORMATIUS DE GRAU SUPERIOR

QUÍMICA	SANITAT
<p>Química Ambiental I.Mercè Rodoreda</p> <p>Laboratori d'Anàlisi i de Control de Qualitat I.Provençana</p>	<p>Dietètica I.Pedraforca</p> <p>Documentació i administració sanitària * <i>Nou</i> I.Pedraforca Miquel Servet</p> <p>Laboratori clínic i biomèdic * <i>Nou</i> I.Pedraforca</p>
SERVEIS SOCIOCULTURALS I A LA COMUNITAT	TRANSPORT I MANTENIMENT DE VEHICLES
<p>Educació infantil I. Can Vilumara JESUÏTES BELLVITGE-CENTRE D'ESTUDIS JOAN XXIII Dolmen</p> <p>Animació sociocultural i turística Integració social Promoció de la igualtat de gènere I.Can Vilumara</p>	<p>Automoció I.Pedraforca</p>



Formació Professional Inicial

ENSENYAMENTS ARTÍSTICS Comunicación gráfica y audiovisual

CICLES FORMATIUS GRAU MITJÀ

Assistència al Producte Gràfic Imprès

EASD Josep Serra i Abella

CICLES FORMATIUS GRAU SUPERIOR

Gràfica Publicitària

Il·lustració

Fotografia Artística

Animació

Gràfica Audiovisual * *Nou*

EASD Josep Serra i Abella



Ajuntament de L'Hospitalet

Àrea de Promoció Econòmica i Ocupació

SOC

Servei d'Ocupació
de Catalunya



Generalitat de Catalunya
Departament d'Empresa
i Ocupació



Unió Europea
Fons social europeu
L'FSE inverteix en el teu futur

Evolució matriculació CFGS segons famílies professionals

	CFGS							
	2007-08	2008-09	2009-10	2010-11	2011-12	2012-13	2013-14	2014-15
Activitats físiques i esportives	57	61	62	61	69	108	126	128
Administració i gestió	208	213	261	264	257	250	202	234
Comerç i màrqueting	68	118	105	102	113	112	95	121
Edificació i obra civil	106	114	99	95	79	55	60	67
Electricitat i electrònica	81	86	102	158	162	191	157	144
Fabricació mecànica	41	35	41	59	48	30	29	27
Imatge personal		17	25	51	48	48	39	44
Informàtica i comunicació	226	203	115	131	158	195	216	235
Instal·lació i manteniment	34	45		48	92	49	91	63
Manteniment i serveis a la producció			37	35				
Química	101	109	128	110	114	122	112	123
Sanitat	222	204	242	241	206	236	247	238
Serveis socioculturals i a la comunitat	345	350	389	400	411	410	426	469
Transport i manteniment de vehicles	21	28	36	45	48	63	61	60
Hosteleria i turisme	5							
TOTAL	1510	1583	1642	1800	1805	1869	1861	1953



Matriculació CFGS segons famílies professionals (%)

Evolució alumnes matriculats CFGS per famílies professionals

