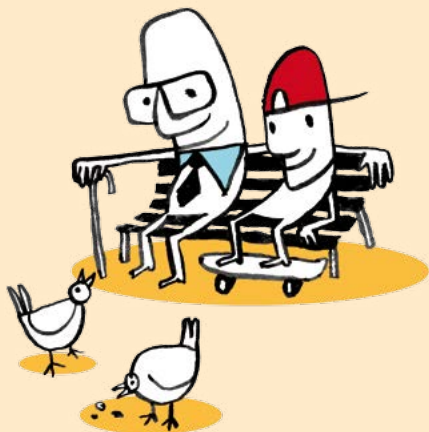


L'HOSPITALET BEN SOSTENIBLE



PEL BÉ DELS COLOMS, NO ELS ALIMENTIS



Ajuntament de L'Hospitalet

ALIMENTAR ALS COLOMS NO ÉS UN GEST INOFENSIU

L'augment de la població de coloms a L'Hospitalet es deu, principalment, a l'increment del nombre de persones que els donen menjar.

Perjudica la seva salut

- Alimentar-los amb pa, galetes, arròs o qualsevol altre aliment els provoca malnutrició. Els coloms s'alimenten de llavors i, ocasionalment, de fulles i invertebrats que troben a la vegetació de l'entorn urbà.

Provoca excés de població

- Un colom només necessita 30 grams d'aliment al dia. Quan els coloms tenen excés de menjar, augmenten la cria i això porta a una major competència entre ells, provocant baralles i lesions per aconseguir més menjar.

Disminueix la seva esperança de vida

- La sobrealimentació i la manca d'activitat física en la recerca de menjar redueixen la seva esperança de vida, passant de 15 anys de mitjana a només 5 anys.

Els provoca malalties

- La malnutrició els provoca malalties que poden contagiar a altres animals i inclús a les persones.

A L'ESPAI PÚBLIC

- Les restes de menjar atrauen plagues com rosegadors o paneroles.
- Els excrements dels coloms degraden el mobiliari urbà i les façanes, i provoquen problemes de salut a les persones.
- L'excés de coloms redueix la biodiversitat perquè fa desplaçar a altres espècies d'aus.

PEL SEU BÉ, NO ELS ALIMENTIS

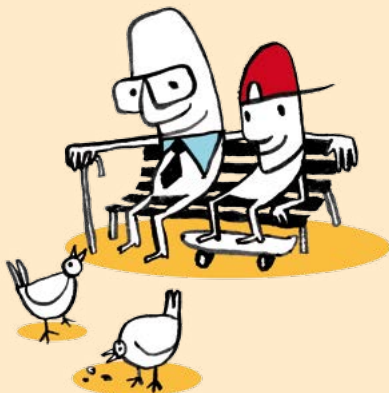
Per tots aquests motius, l'Ordenança reguladora de la protecció, control i tinença d'animals de L'Hospitalet prohibeix alimentar els coloms tant a l'espai públic com a les zones privades exteriors (portals, finestres, terrasses, balcons...).

Aquesta infracció comporta sancions amb **multes de fins a 750 euros.**



Telèfon d'atenció
ciutadana

L'HOSPITALET BIEN SOSTENIBLE



POR EL BIEN DE LAS PALOMAS, NO LAS ALIMENTES



Ajuntament de L'Hospitalet

ALIMENTAR A LAS PALOMAS NO ES UN GESTO INOFENSIVO

El aumento de la población de palomas en L'Hospitalet se debe, principalmente, al incremento del número de personas que les dan comida.

Perjudica su salud

- Alimentarlos con pan, galletas, arroz o cualquier otro alimento les provoca malnutrición. Las palomas se alimentan de semillas y, ocasionalmente, de hojas e invertebrados que encuentran en la vegetación del entorno urbano.

Provoca exceso de población

- Una paloma solo necesita 30 gramos de alimento al día. Cuando las palomas tienen exceso de comida, aumentan la cría y esto lleva a una mayor competencia entre ellas, provocando peleas y lesiones para conseguir más comida.

Disminuye su esperanza de vida

- La sobrealimentación y la falta de actividad física en la búsqueda de comida reduce su esperanza de vida, pasando de 15 años de media a solo 5 años.

Les provoca enfermedades

- La malnutrición provoca enfermedades que pueden contagiar a otros animales e incluso a las personas.

EN EL ESPACIO PÚBLICO

- Los restos de comida atraen plagas como roedores o cucarachas.
- Las heces de las palomas degradan el mobiliario urbano y las fachadas, provocando problemas de salud a las personas.
- El exceso de palomas reduce la biodiversidad porque desplaza a otras especies de aves.

POR SU BIEN, NO LAS ALIMENTES

- Por todos estos motivos, la Ordenanza reguladora de la protección, control y tenencia de animales de L'Hospitalet prohíbe alimentar a las palomas tanto en el espacio público como en las zonas privadas exteriores (portales, ventanas, terrazas, balcones...).
- Esta infracción comporta sanciones con **multas de hasta 750 euros**.



Teléfono de atención
ciudadana