

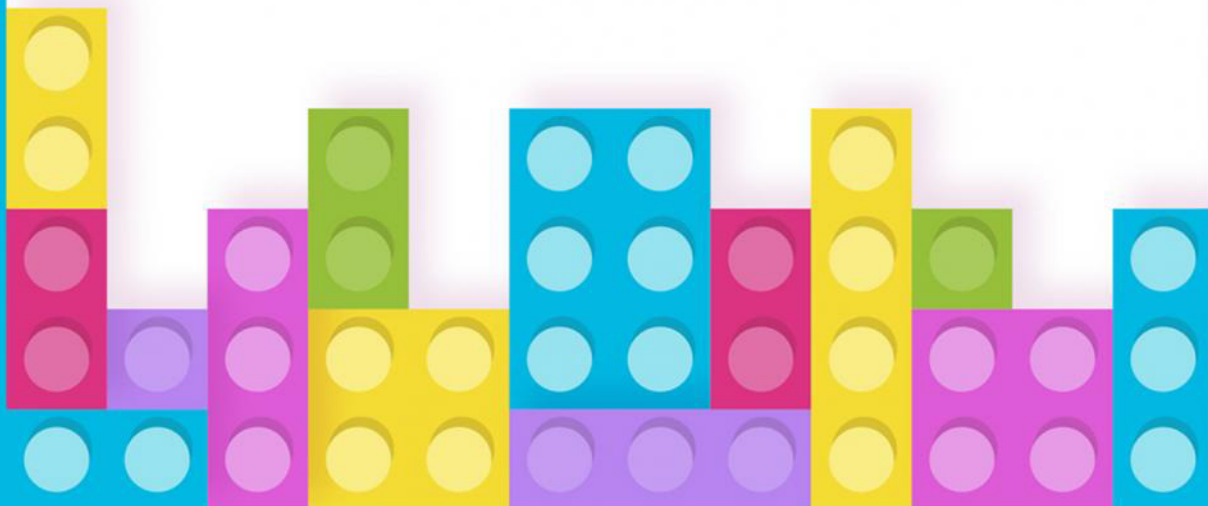


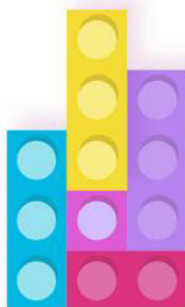
La Xarxa 0-6 del Districte II organitza:

Tallers de Criances/ces de Collblanc - la Torrassa

Cicle de tallers per reflexionar sobre aspectes educatius de la
criança en els primers anys de vida.

Dirigit a famílies amb fills/es entre els 0 i els 6 anys





Centre Cultural Collblanc - la Torrassa

(C. Mare de Déu dels Desemparats, 87)

de 17:30h a 19:00h

19 de gener - **Desenvolupament de l'autoestima: quin paper tenen les famílies?**

23 de febrer - **Kit per a pares i mares: propostes per una alimentació adequada**

23 de març - **Rebequeries: una oportunitat per ajudar-los/les a créixer**

Biblioteca Josep Janés

(C. Doctor Martí i Julià, 33)

de 17:30h a 19:00h

31 de gener - **Rebequeries: una oportunitat per ajudar-los/les a créixer**

13 de febrer - **Desenvolupament de l'autoestima: quin paper tenen les famílies?**

13 de març - **Kit per a pares i mares: propostes per una alimentació adequada**

Per a més informació del Projecte ICI:

www.projecteicilh.cat

Projecte d'Intervenció Comunitària Intercultural

INTERCULTURALITAT I COHESIÓ SOCIAL



Ajuntament de L'Hospitalet



Obra Social "la Caixa"



Composen la Xarxa 0-6: Acadèmia de Cultura, Àrea Bàsica de Salut (ABS) Collblanc, Àrea Bàsica de Salut (ABS) La Torrassa, Àrea Bàsica de Serveis Socials (ABSS) Districte II, Associació contra l'Anorèxia i la Bulímia, Biblioteca Josep Janés, Càritas Diocesana de Barcelona, zona Barcelonès Sud, Centre d'Atenció i Informació a la Dona (CAID), Centre d'Estudis Africans i Interculturals (CEA), Centre de Recursos Pedagògics (CRP), Centre de Salut Mental Infantil i Juvenil (CSMIJ), Centre Obert de l'A. E. Itaca, Centres de Desenvolupament Infantil i Atenció Precoç (CDIAP) - Baula, Inspecció - Dep. d'Ensenyament de la Generalitat, El Casalet - Moviments d'Ensenyants de l'Hospitalet, Equip d'Assessorament i Orientació Psicopedagògica (EAP), Equips d'Atenció a la Infància i l'Adolescència (EAI), Escola Bressol Municipal La Casa del Parc, Escola Bressol Nova Fortuny, Escola Charlie Rivel, Escola Ernest Lluch, Escola infantil Pinocho, Escola Màrius Torres, Escola Pep Ventura, Escola Sant Jaume de la FER, Escola Santiago Ramón y Cajal, Espai Familiar La Caseta de les Palmeres de l'A.E. Itaca, Fundació Imatge i Autoestima (IMA), Negociat Salut Comunitària, Paidós l'Hospitalet, Pla Educatiu d'Entorn (PEE), Programa Acompanyament Educatiu a Famílies (PAEF), Regidoria d'Educació (Infància), Regidoria del Districte II, Servei d'Atenció Terapèutica i Educativa a les Famílies (SATEF).

Col·labora:



Biblioteques de L'H
Josep Janés

