

Informe mensual d'atur i contractacions de l'Hospitalet

L'H

Abril 2023

1. Atur registrat

1.1 Flaix d'atur registrat

El mes d'abril de 2023 a finalitzat a L'Hospitalet amb 340 persones menys a l'atur que al mes anterior. Hi ha 12.165 persones en situació d'atur, segons dades de les Oficines de Treball de la ciutat, la xifra més baixa en un mes d'abril en tota la sèrie històrica des de 2009.

D'altre banda i respecte al nombre de contractes, aquest mes d'abril s'han signat **5.064 nous contractes**, 1.470 contractes menys que el mes anterior. Aprofundim en aquest aspecte en el punt 2.1 d'aquest informe. Cal recordar que a les dades d'atur no hi ha incloses les persones afectades per expedients de regulació temporal d'ocupació, en no ser considerades dins la classificació d'atur registrat (definida a l'Ordre ministerial d'11 de març de 1985 per la que s'estableixen criteris estadístics per a la mesura de l'atur registrat).

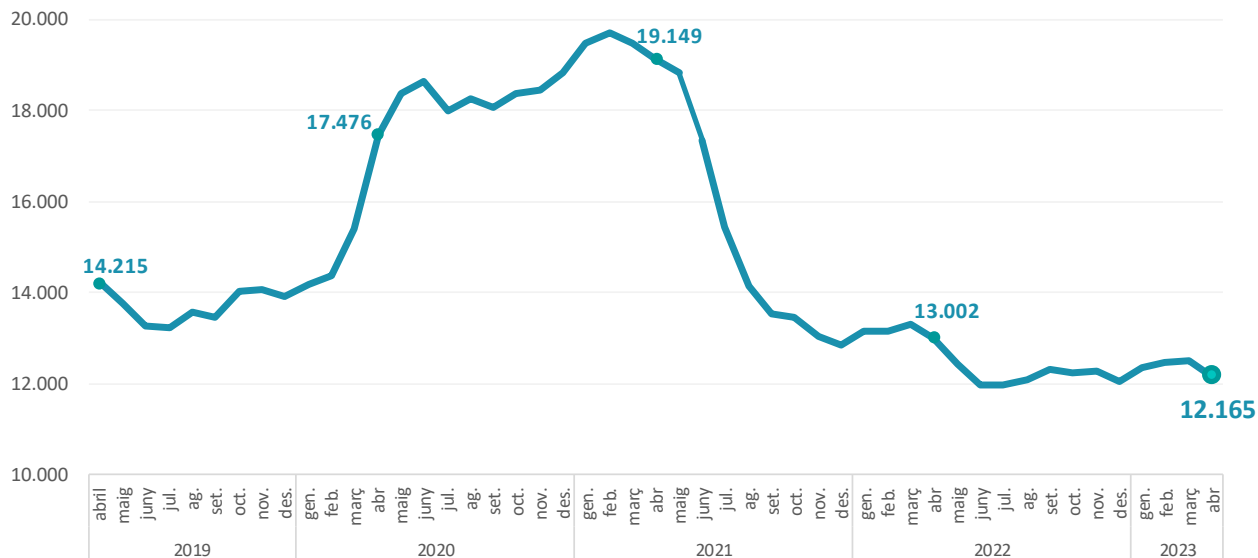
A l'entorn de L'Hospitalet també baixa el nombre de persones a l'atur aquest mes d'abril: -2,25 % a la província de Barcelona, -2,73 % a Catalunya i -2,24% al Barcelonès.

La **taxa d'atur registral** a la ciutat de L'Hospitalet ha estat del 9,67 % segons dades de la Xarxa d'Observatoris del Desenvolupament Econòmic Local, calculada a partir de les dades dels aturats registrats del Departament d'Empresa i Ocupació. És una taxa molt en sintonia amb el seu entorn, on els percentatges de la Taxa d'atur són del 8,89 % al Barcelonès i 9,57 % a la província de Barcelona i 9,06 % a Catalunya.

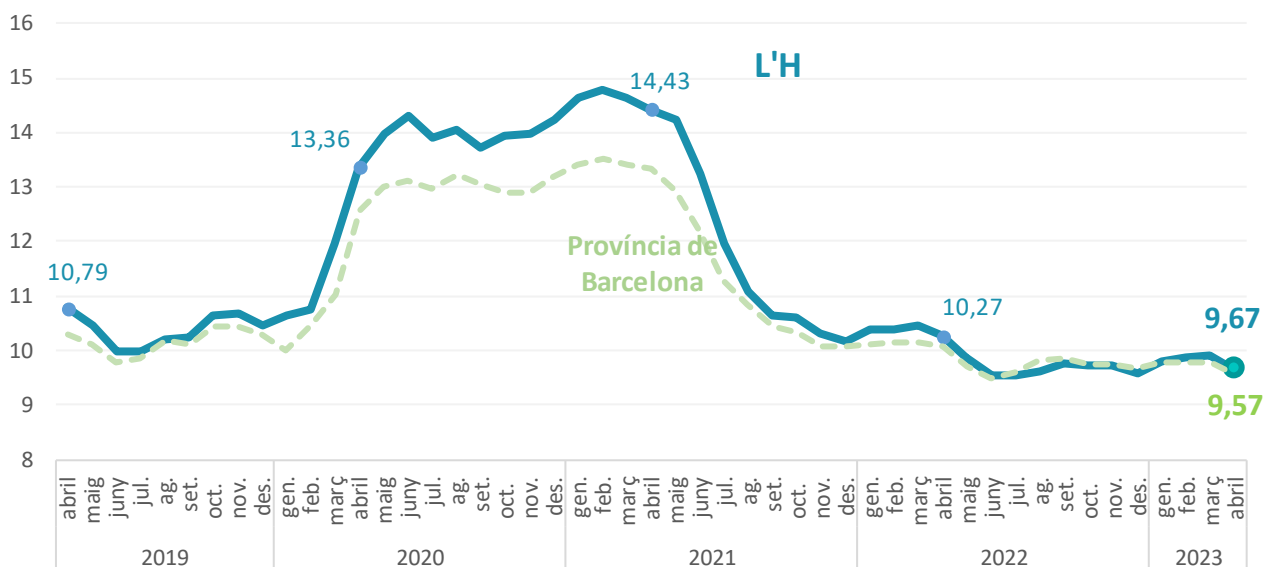
Abril 2023

	Atur registrat	mes anterior		mateix mes any anterior		Taxa d'atur registral %
		Variació absoluta	Variació relativa %	Variació absoluta	Variació relativa %	
Catalunya	338.795	-9.506	● -2,73	-25.903	● -7,10	9,06
Prov. Barcelona	251.005	-5.787	● -2,25	-14.592	● -5,49	9,57
Barcelonès	95.032	-2.176	● -2,24	-4.229	● -4,26	8,89
L'Hospitalet	12.165	-340	● -2,72	-837	● -6,44	9,67

Gràfic 1. Evolució mensual del nombre d'ATURATS registrats a l'Hospitalet. 2019-2023



Gràfic 2. Evolució mensual de la taxa d'atur registral a l'Hospitalet. 2019-2023 (%)

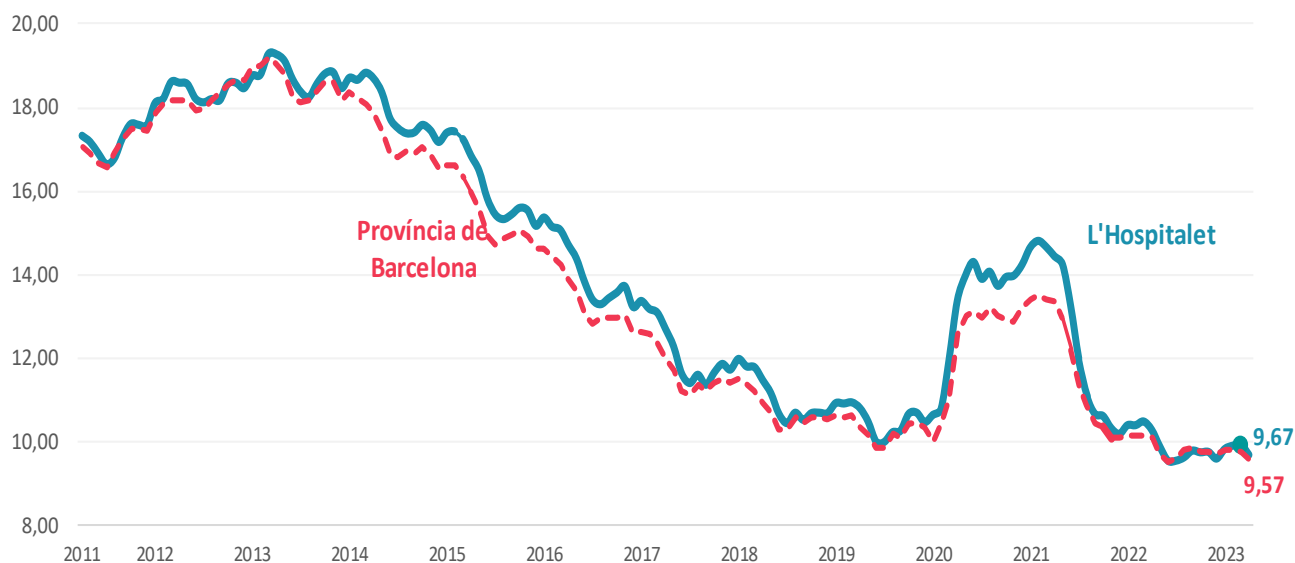


1.2 Evolució mensual històrica de l'atur (2011-2023)

Gràfic 3. Evolució mensual del nombre d'aturats registrats a l'Hospitalet. 2011-2023



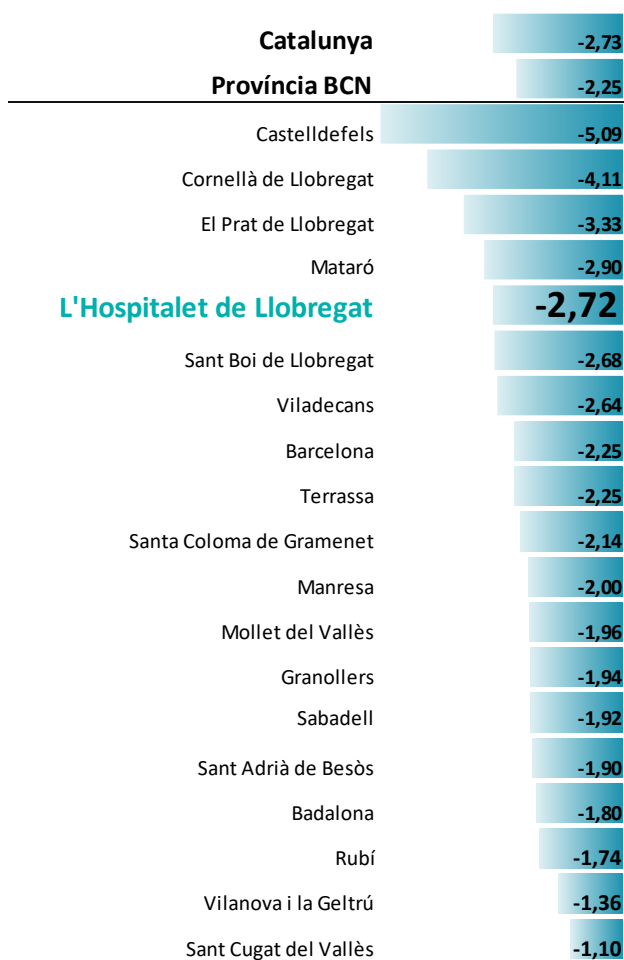
Gràfic 4. Evolució mensual de la taxa d'atur registral a l'Hospitalet. 2011-2023(%)



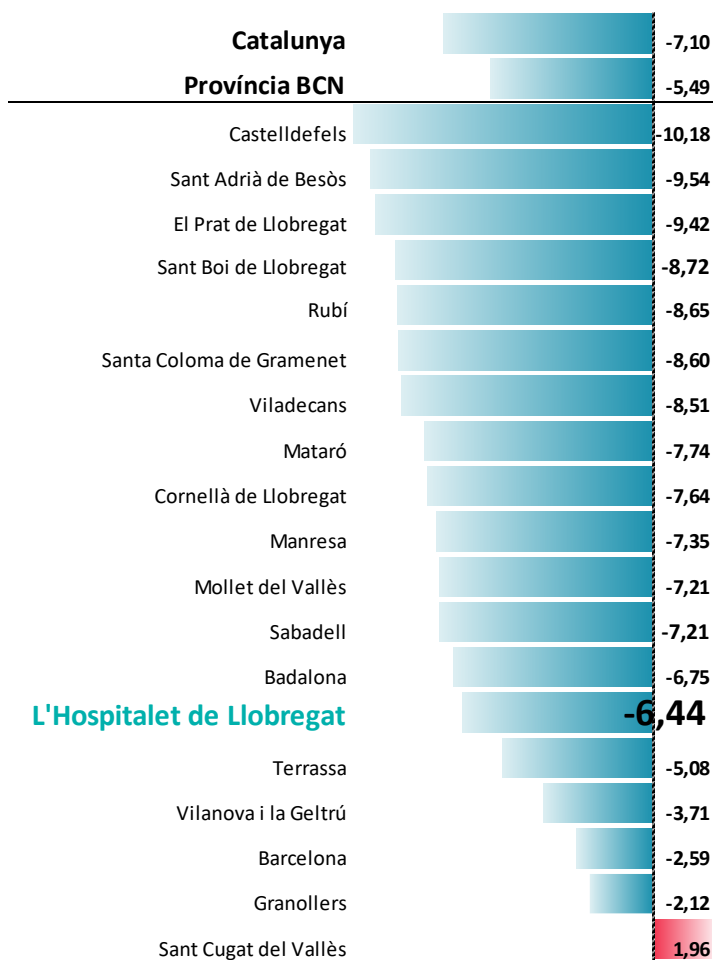
1.3 Comparativa de l'atur amb l'entorn

Gràfic 5. Evolució mensual i interanual dels aturats registrats a grans municipis de la província de Barcelona. ABRIL 2023

Variació mensual (%)



Variació interanual (%)



1.4 Dades detallades per variables d'anàlisi

Per **sexe**, l'atur registrat aquest mes de d'abril ha baixat en ambdós sexes, respecte al mes anterior. El nombre d'aturats registrats segueix sent major entre les dones (6.755) que entre els homes (5.410). En la variació relativa, respecte al mateix mes de l'any anterior, aquesta també és positiva, -7,87 % en els homes i -5,26 % en les dones. En quant a la taxa d'atur registral, aquesta és del 9,53 % pels homes i del 10,84 % per les dones.

Quant a l'**edat**, el nombre d'aturats ha baixat en tots els trams d'edat, excepte en el grup de majors de 55 anys que tant sols ha pujat un 0,33%. El grup de 16 a 24 anys és el que més baixa en el nombre d'aturats en variació relativa respecte al mes anterior (-9,17 %). Respecte a les dades del mes d'abril de l'any anterior, també el nombre d'aturats és més baix en tots els trams.

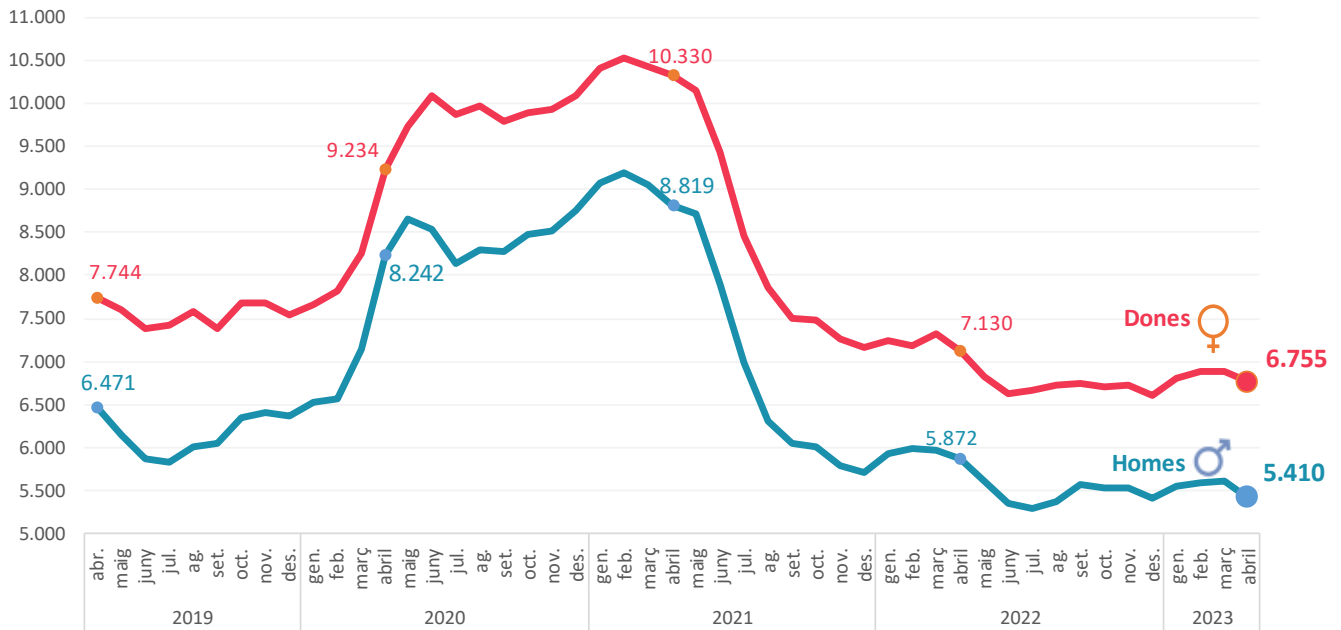
Segons el **nivell formatiu**, el nombre d'aturats baixa en tots els nivells. En termes de variació anual, respecte al mateix mes de l'any anterior, també baixa l'atur en tots els nivells, sent els de nivells generals o inferiors els que tenen millors variacions relatives.

Per grans **sectors econòmics**, respecte al mes anterior, en tots els sectors baixa el nombre d'aturats, sent el sector Serveis el que té millor variació absoluta amb 288 aturats menys. Respecte a la variació relativa del mateix mes de l'any anterior, tots els sectors estan en dades positives.

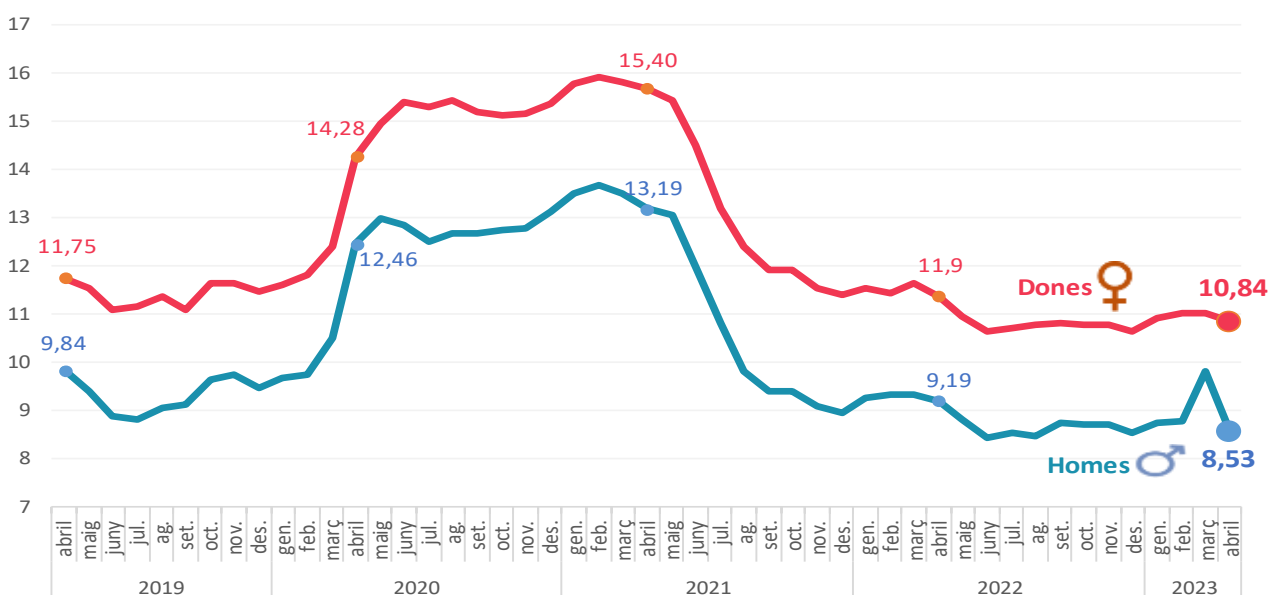
Per sexe i edat

L'Hospitalet - Abril 2023			mes anterior		mateix mes any anterior		Taxa d'atur registral %
Atur registrat	% sobre el total	Variació absoluta	Variació relativa %	Variació absoluta	Variació relativa %		
Per sexe:							
Home	5.410	44,47	-206	● -3,67	-462	● -7,87	8,53
Dona	6.755	55,53	-134	● -1,95	-375	● -5,26	10,84
Per edats:							
de 16 a 24 anys	664	5,46	-67	● -9,17	-81	● -10,87	8,05
de 25 a 34 anys	1.883	15,48	-61	● -3,14	-128	● -6,36	7,27
de 35 a 44 anys	2.529	20,79	-107	● -4,06	-255	● -9,16	6,55
de 45 a 54 anys	3.153	25,92	-118	● -3,61	-323	● -9,29	10,25
55 anys i més	3.936	32,36	13	● 0,33	-50	● -1,25	17,69
Total	12.165	100	-340	● -2,72	-837	● -6,44	9,67

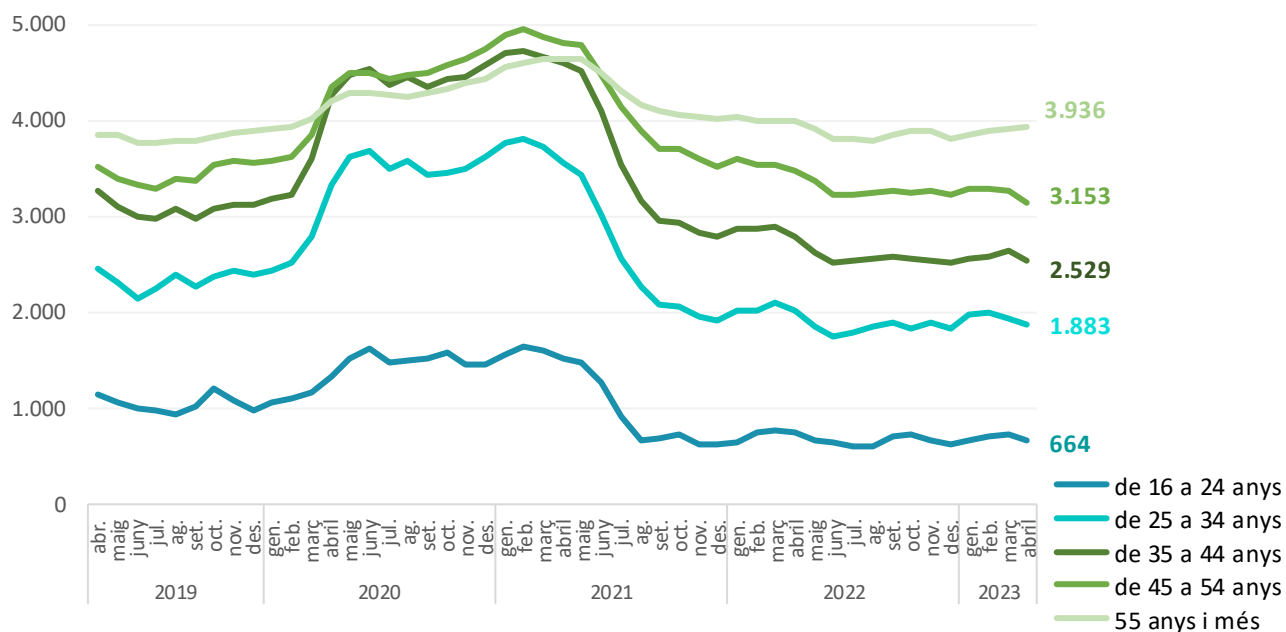
Gràfic 6. Evolució mensual del nombre d'ATURATS registrats a l'Hospitalet per sexe. 2019-2023



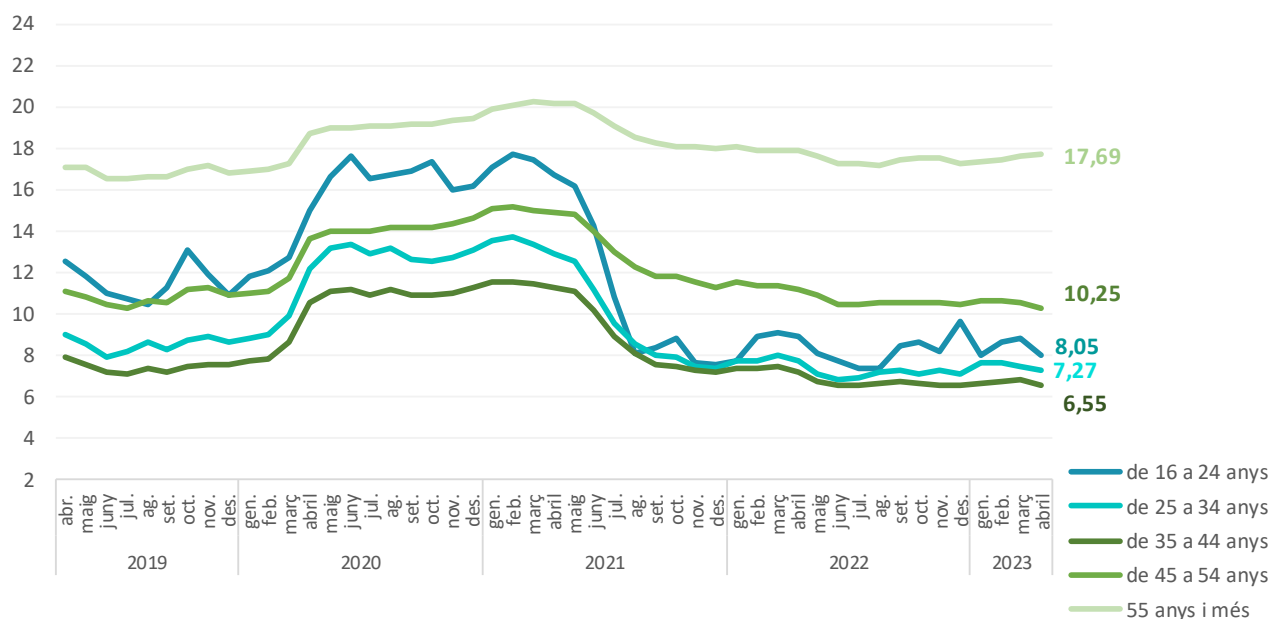
Gràfic 7. Evolució mensual de la TAXA D'ATUR registral a l'Hospitalet per sexe. 2019-2023 (%)



Gràfic 8. Evolució mensual del nombre d'ATURATS registrats a l'Hospitalet per edats. 2019-2023



Gràfic 9. Evolució mensual de la TAXA D'ATUR registral a l'Hospitalet per edats. 2019-2023 (%)



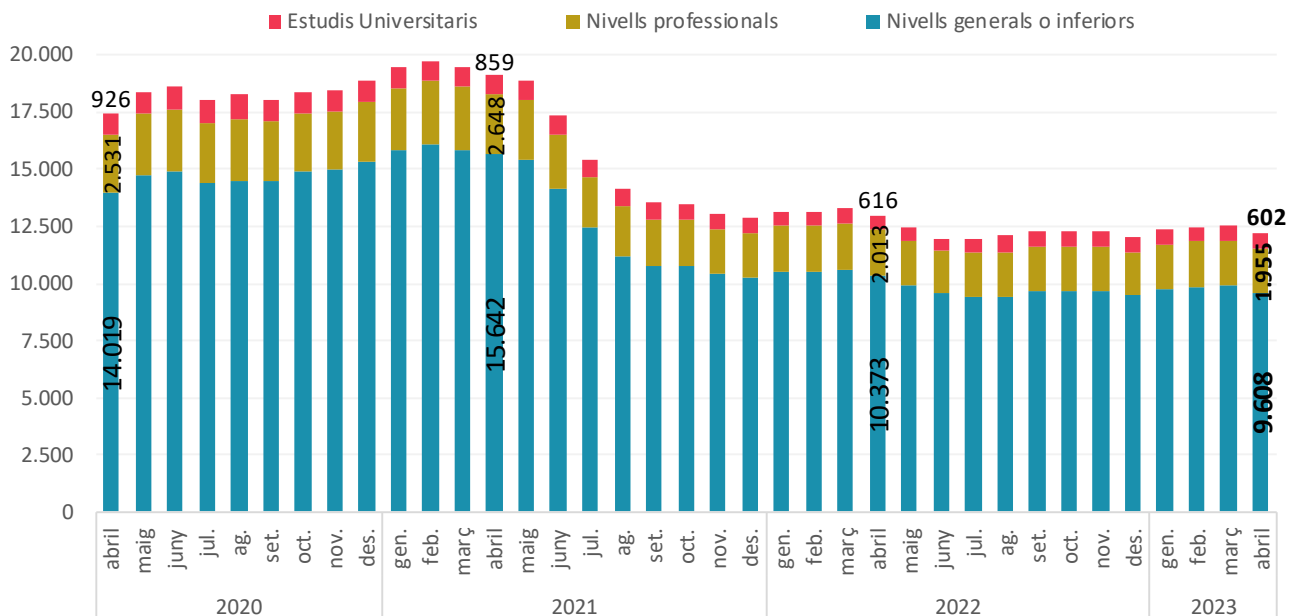
Per nivell de formació

L'Hospitalet - Abril 2023

	Atur registrat	% sobre el total	mes anterior		mateix mes any anterior	
			Variació absoluta	Variació relativa %	Variació absoluta	Variació relativa %
Nivells generals o inferiors	9.608	78,98	-287	-2,90	-765	-7,37
Sense estudis o primaris incomplets	363	2,98	-11	-2,94	-2	-0,55
Estudis primaris complets	777	6,39	-26	-3,24	-60	-7,17
Educació general - Estudis Secundaris	8.468	69,61	-250	-2,87	-703	-7,67
Nivells professionals	1.955	16,07	-48	-2,40	-58	-2,88
Programes de formació professional - Estudis secundaris	1.139	9,36	-28	-2,40	-78	-6,41
Tècnics-professionals superiors - Estudis post-secundaris	816	6,71	-20	-2,39	20	2,51
Estudis universitaris*	602	4,95	-5	-0,82	-14	-2,27
Total	12.165	100,0	-340	-2,72	-837	-6,44

* Estudis universitaris inclou: Universitaris primer cicle - Universitaris segon i tercer cicle - Altres estudis post-secundaris.

Gràfic 10. Evolució mensual dels ATURATS registrats a L'H per nivell de formació. 2020-2023

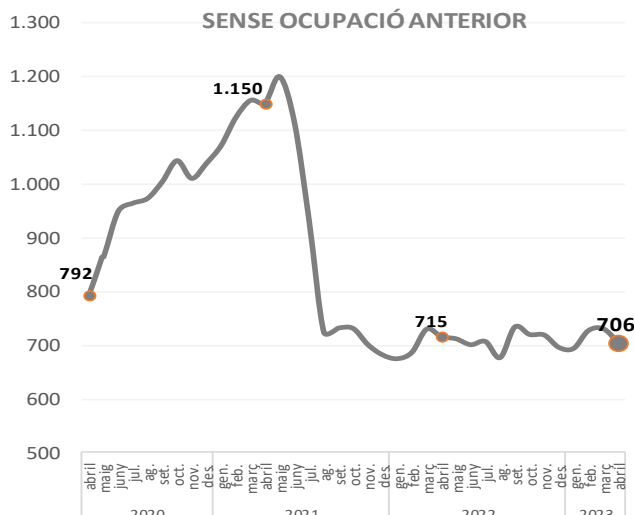
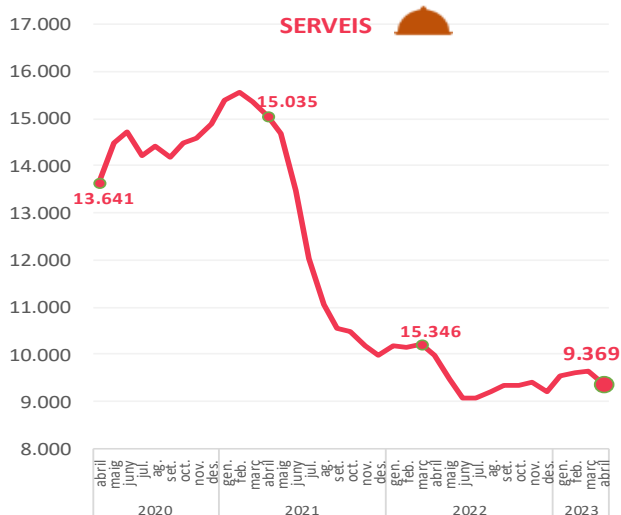
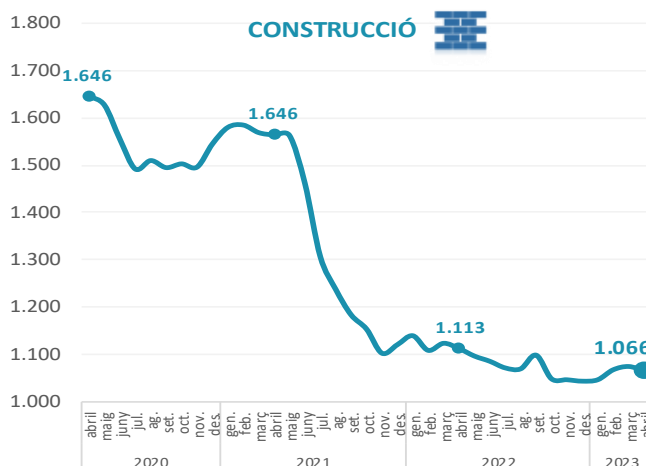
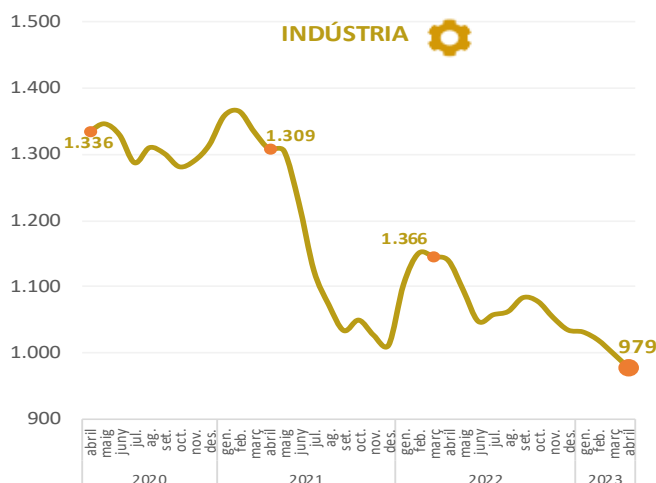


Per sectors d'activitat

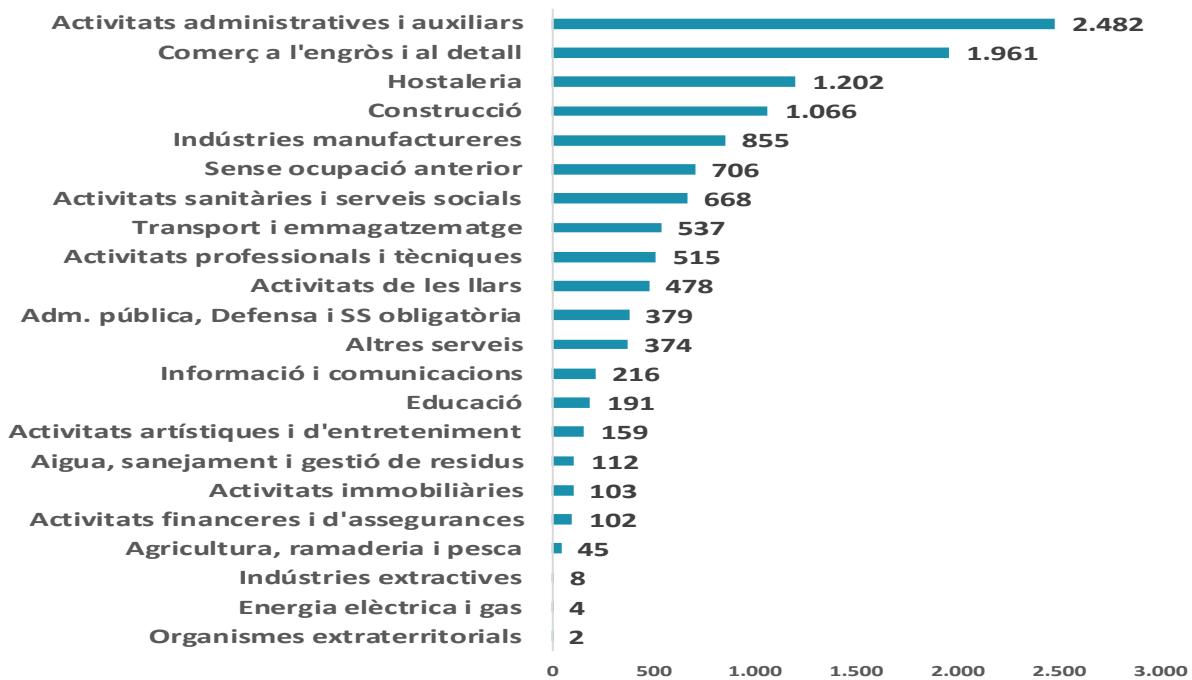
L'Hospitalet - Abril 2023

	Atur registrat	% sobre el total	mes anterior		mateix mes any anterior	
			Variació absoluta	Variació relativa %	Variació absoluta	Variació relativa %
Agricultura	45	0,37	2	4,65	-18	-28,57
Indústria	979	8,05	-21	-2,10	-161	-14,12
Construcció	1.066	8,76	-9	-0,84	-47	-4,22
Serveis	9.369	77,02	-288	-2,98	-602	-6,04
Sense ocupació anterior	706	5,80	-24	-3,29	-9	-1,26
Total	12.165	100,0	-340	-2,72	-837	-6,44

Gràfic 11. Evolució mensual del nombre d'ATURATS registrats a l'Hospitalet per sectors. 2020-2023



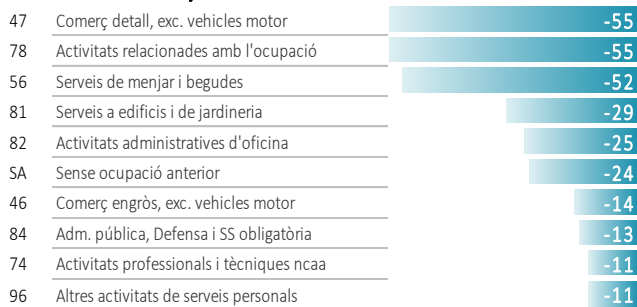
Gràfic 12. Nombre d'aturats per secció econòmica a l'Hospitalet. ABRIL 2023



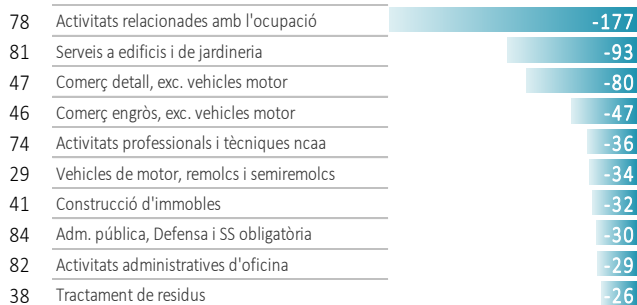
Gràfic 13. Variacions del nombre d'aturats per activitat econòmica a l'Hospitalet. ABRIL 2023

Les 10 activitats amb major disminució

Variació mensual. Març 2023 - Abril 2023



Variació anual. Abril 2023 - Abril 2022

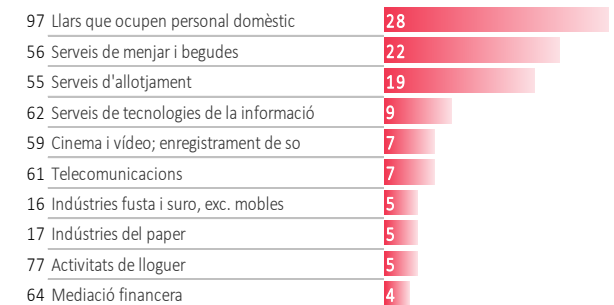


Les 10 activitats amb major augment

Variació mensual. Març 2023 - Abril 2023



Variació anual. Abril 2023 - Abril 2022



L'Hospitalet - Abril 2023

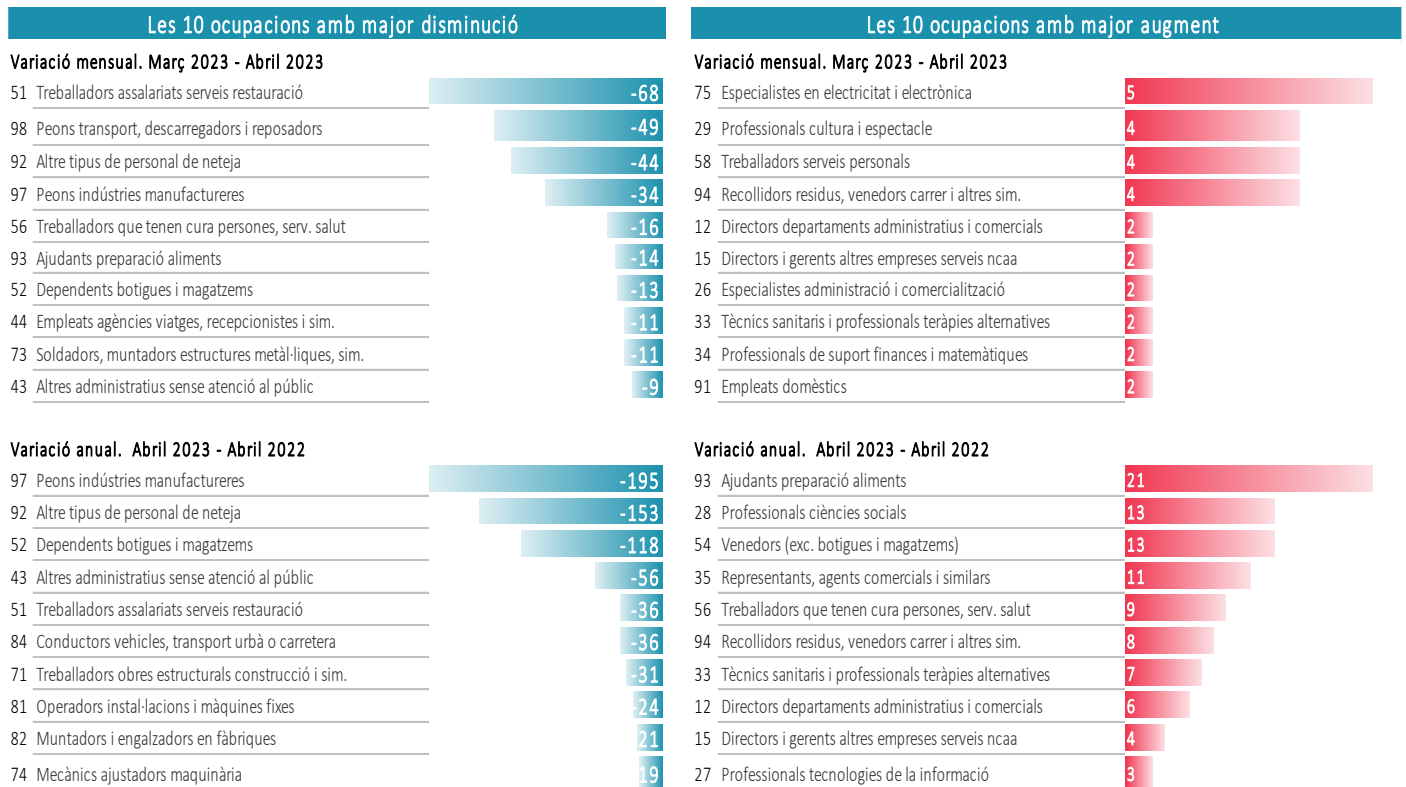
CCAE-09	Activitat Econòmica	Aturats		% sobre el total	mes anterior		mateix mes any anterior	
		Registrats			Variació absoluta	Variació relativa %	Variació absoluta	Variació relativa %
01	Agricultura, ramaderia i caça	43		0,35	2	4,88	-15	-25,86
02	Silvicultura i explotació forestal	2		0,02	0	0,00	-3	-60,00
03	Pesca i aqüicultura	0		0,00	0	---	0	---
06	Petroli i gas natural	0		0,00	0	---	0	---
07	Minerals metàl·lics	1		0,01	-1	-50,00	1	---
08	Minerals no metàl·lics ni energètics	3		0,02	1	50,00	3	---
09	Suport a les indústries extractives	4		0,03	1	33,33	3	300,00
10	Indústries de productes alimentaris	109		0,90	-4	-3,54	-17	-13,49
11	Fabricació de begudes	4		0,03	-1	-20,00	-1	-20,00
12	Indústries del tabac	0		0,00	0	---	-1	-100,00
13	Indústries tèxtils	35		0,29	-3	-7,89	-10	-22,22
14	Confecció de peces de vestir	46		0,38	1	2,22	-9	-16,36
15	Indústria del cuir i del calçat	5		0,04	0	0,00	-2	-28,57
16	Indústries fusta i suro, exc. mobles	21		0,17	4	23,53	5	31,25
17	Indústries del paper	15		0,12	0	0,00	5	50,00
18	Arts gràfiques i suports enregistrats	72		0,59	-5	-6,49	-16	-18,18
19	Coqueries i refinació del petroli	1		0,01	0	0,00	0	0,00
20	Indústries químiques	44		0,36	-4	-8,33	-8	-15,38
21	Productes farmacèutics	11		0,09	1	10,00	0	0,00
22	Cautxú i plàstic	32		0,26	-2	-5,88	-11	-25,58
23	Productes minerals no metàl·lics ncaa	12		0,10	2	20,00	-3	-20,00
24	Metal·lúrgia	35		0,29	-1	-2,78	-7	-16,67
25	Productes metàl·lics, exc. maquinària	132		1,09	7	5,60	-10	-7,04
26	Productes informàtics i electrònics	20		0,16	0	0,00	-3	-13,04
27	Materials i equips elèctrics	32		0,26	-1	-3,03	-2	-5,88
28	Maquinària i equips ncaa	26		0,21	1	4,00	-1	-3,70
29	Vehicles de motor, remolcs i semiremolcs	119		0,98	-6	-4,80	-34	-22,22
30	Altres materials de transport	3		0,02	1	50,00	1	50,00
31	Mobles	21		0,17	-1	-4,55	-6	-22,22
32	Indústries manufactureres diverses	36		0,30	-1	-2,70	2	5,88
33	Reparació i instal·lació de maquinària	24		0,20	-1	-4,00	-8	-25,00
35	Energia elèctrica i gas	4		0,03	1	33,33	-2	-33,33
36	Aigua	1		0,01	0	0,00	-4	-80,00
37	Tractament d'aigües residuals	1		0,01	0	0,00	0	0,00
38	Tractament de residus	110		0,90	-10	-8,33	-26	-19,12
41	Construcció d'immobles	395		3,25	-3	-0,75	-32	-7,49
42	Construcció d'obres d'enginyeria civil	55		0,45	1	1,85	4	7,84
43	Activitats especialitzades construcció	616		5,06	-7	-1,12	-19	-2,99
45	Venda i reparació de vehicles motor	82		0,67	3	3,80	-22	-21,15
46	Comerç engròs, exc. vehicles motor	467		3,84	-14	-2,91	-47	-9,14
47	Comerç detall, exc. vehicles motor	1.412		11,61	-55	-3,75	-80	-5,36
49	Transport terrestre i per canonades	244		2,01	-5	-2,01	-1	-0,41
50	Transport marítim i per vies interiors	3		0,02	0	0,00	-1	-25,00
51	Transport aeri	9		0,07	-2	-18,18	-2	-18,18
52	Emmagatzematge i afins al transport	159		1,31	-2	-1,24	-5	-3,05
53	Activitats postals i de correus	122		1,00	1	0,83	-18	-12,86
55	Serveis d'allotjament	210		1,73	-3	-1,41	19	9,95
56	Serveis de menjar i begudes	992		8,15	-52	-4,98	22	2,27
58	Edició	21		0,17	-3	-12,50	-10	-32,26
59	Cinema i vídeo; enregistrament de so	33		0,27	-3	-8,33	7	26,92
60	Ràdio i televisió	3		0,02	0	0,00	1	50,00
61	Telecomunicacions	46		0,38	0	0,00	7	17,95
62	Serveis de tecnologies de la informació	88		0,72	-6	-6,38	9	11,39
63	Serveis d'informació	25		0,21	2	8,70	-3	-10,71
64	Mediació financera	42		0,35	1	2,44	4	10,53
65	Assegurances i fons pensions	15		0,12	0	0,00	-5	-25,00
66	Activitats auxiliars mediació financera	45		0,37	1	2,27	1	2,27
68	Activitats immobiliàries	103		0,85	1	0,98	-7	-6,36
69	Activitats jurídiques i de comptabilitat	98		0,81	-1	-1,01	-2	-2,00
70	Seus centrals i consultoria empresarial	47		0,39	6	14,63	1	2,17
71	Serveis tècnics arquitectura i enginyeria	43		0,35	-4	-8,51	-12	-21,82
72	Recerca i desenvolupament	18		0,15	-1	-5,26	-1	-5,26
73	Publicitat i estudis de mercat	89		0,73	0	0,00	-12	-11,88
74	Activitats professionals i tècniques ncaa	214		1,76	-11	-4,89	-36	-14,40
75	Activitats veterinàries	6		0,05	1	20,00	1	20,00
77	Activitats de lloguer	57		0,47	-4	-6,56	5	9,62
78	Activitats relacionades amb l'ocupació	844		6,94	-55	-6,12	-177	-17,34
79	Agències viatges i operadors turístics	19		0,16	-2	-9,52	-7	-26,92
80	Activitats de seguretat i investigació	55		0,45	2	3,77	-6	-9,84
81	Serveis a edificis i de jardineria	1.103		9,07	-29	-2,56	-93	-7,78
82	Activitats administratives d'oficina	404		3,32	-25	-5,83	-29	-6,70
84	Adm. pública, Defensa i SS obligatòria	379		3,12	-13	-3,32	-30	-7,33
85	Educació	191		1,57	2	1,06	2	1,06
86	Activitats sanitàries	250		2,06	-9	-3,47	-25	-9,09
87	Serveis socials amb allotjament	215		1,77	9	4,37	-21	-8,90
88	Serveis socials sense allotjament	203		1,67	-9	-4,25	-26	-11,35
90	Activitats artístiques i d'espectacles	33		0,27	0	0,00	-1	-2,94
91	Biblioteques i museus	7		0,06	-3	-30,00	-8	-53,33
92	Jocs d'atzar i apostes	22		0,18	0	0,00	3	15,79
93	Activitats esportives i d'entreteniment	97		0,80	-5	-4,90	0	0,00
94	Activitats associatives	61		0,50	-3	-4,69	-5	-7,58
95	Reparació ordinadors i efectes personals	24		0,20	0	0,00	-2	-7,69
96	Altres activitats de serveis personals	289		2,38	-11	-3,67	-18	-5,86
97	Llars que ocupen personal domèstic	478		3,93	13	2,80	28	6,22
99	Organismes extraterritorials	2		0,02	0	0,00	0	0,00
SA	Sense ocupació anterior	706		5,80	-24	-3,29	-9	-1,26
Aturats registrats L'H		12.165		100,0	-340	-2,72	-837	-6,44

Per ocupació principal

L'Hospitalet - Abril 2023

	Atur registrat	% sobre el total	mes anterior		mateix mes any anterior	
			Variació absoluta	Variació relativa %	Variació absoluta	Variació relativa %
01 Directors i gerents	90	0,74	-1	-1,10	10	12,50
02 Professionals científics i intel·lectuals	446	3,67	-3	-0,67	-7	-1,55
03 Tècnics i professionals de suport	862	7,09	-28	-3,15	-16	-1,82
04 Empleats oficina comptables i administratius	1.295	10,65	-25	-1,89	-83	-6,02
05 Treballadors restauració, personals i venedors	3.381	27,79	-93	-2,68	-174	-4,89
06 Treballadors act. agrícoles, ramaderes i pesqueres	62	0,51	-1	-1,59	-14	-18,42
07 Artesans, treballadors indústries i construcció	1.211	9,95	-23	-1,86	-101	-7,70
08 Operadors instal·lacions i màquines, i muntadors	590	4,85	-22	-3,59	-98	-14,24
09 Ocupacions elementals	4.225	34,73	-144	-3,30	-355	-7,75
10 Ocupacions militars	3	0,02	0	0,00	1	---
Total	12.165	100,00	-340	-2,72	-837	-6,44

Gràfic 14. Variacions del nombre d'ATURATS per subgrup principal d'ocupació a L'H. ABRIL 2023



L'Hospitalet - Abril 2023

CC0-11	Ocupació principal	Aturats Registrats	% sobre el total	mes anterior		mateix mes any anterior	
				Variació absoluta	Variació relativa %	Variació absoluta	Variació relativa %
00	Ocupacions militars	3	0,02	0	0,00	1	50,00
11	Directius administracions públiques i empreses	4	0,03	0	0,00	0	0,00
12	Directors departaments administratius i comercials	50	0,41	2	4,17	6	13,64
13	Directors producció i operacions	20	0,16	-5	-20,00	-1	-4,76
14	Directors i gerents empreses hostaleria i comerç	9	0,07	0	0,00	1	12,50
15	Directors i gerents altres empreses serveis ncaa	7	0,06	2	40,00	4	133,33
21	Professionals de la salut	27	0,22	1	3,85	1	3,85
22	Professors ensenyament primari, secundari i superior	51	0,42	1	2,00	-3	-5,56
23	Altres professionals ensenyament	26	0,21	0	0,00	-5	-16,13
24	Professionals ciències físiques, químiques i enginyeries	93	0,76	-7	-7,00	-7	-7,00
25	Professionals dret	16	0,13	-1	-5,88	0	0,00
26	Especialistes administració i comercialització	87	0,72	2	2,35	-6	-6,45
27	Professionals tecnologies de la informació	46	0,38	1	2,22	3	6,98
28	Professionals ciències socials	47	0,39	-4	-7,84	13	38,24
29	Professionals cultura i espectacle	53	0,44	4	8,16	-3	-5,36
31	Tècnics ciències i enginyeries	204	1,68	-7	-3,32	-13	-5,99
32	Supervisors mines, indústries i construcció	14	0,12	0	0,00	-7	-33,33
33	Tècnics sanitaris i professionals teràpies alternatives	72	0,59	2	2,86	7	10,77
34	Professionals de suport finances i matemàtiques	16	0,13	2	14,29	-3	-15,79
35	Representants, agents comercials i similars	205	1,69	-6	-2,84	11	5,67
36	Prof. gestió administrativa, forces i cossos seguretat	122	1,00	-4	-3,17	-4	-3,17
37	Prof. suport serveis jurídics, socials i sim.	119	0,98	-8	-6,30	0	0,00
38	Tècnics tecnologies informació i comunicació (TIC)	110	0,90	-7	-5,98	-7	-5,98
41	Empleats serveis comptables, financers i transport	122	1,00	-2	-1,61	-12	-8,96
42	Empleats biblioteques, correus i similars	31	0,25	-1	-3,13	-7	-18,42
43	Altres administratius sense atenció al públic	812	6,67	-9	-1,10	-56	-6,45
44	Empleats agències viatges, recepcionistes i sim.	322	2,65	-11	-3,30	-10	-3,01
45	Administratius amb atenció al públic ncaa	8	0,07	-2	-20,00	2	33,33
50	Cambres i cuiners propietaris	3	0,02	0	0,00	-2	-40,00
51	Treballadors assalariats serveis restauració	823	6,77	-68	-7,63	-36	-4,19
52	Dependents botigues i magatzems	1.313	10,79	-13	-0,98	-118	-8,25
53	Comerciants propietaris botigues	1	0,01	0	0,00	0	0,00
54	Venedors (exc. botigues i magatzems)	43	0,35	1	2,38	13	43,33
55	Caixers i taquillers (exc. banca)	191	1,57	0	0,00	-14	-6,83
56	Treballadors que tenen cura persones, serv. salut	289	2,38	-16	-5,25	9	3,21
57	Altres treballadors que tenen cura persones	138	1,13	-1	-0,72	-4	-2,82
58	Treballadors serveis personals	477	3,92	4	0,85	-4	-0,83
59	Treballadors serveis de protecció i seguretat	103	0,85	0	0,00	-18	-14,88
61	Treballadors act. agrícoles	62	0,51	-1	-1,59	-12	-16,22
62	Treballadors act. ramaderes (avícoles i sim.)	0	0,00	0	---	0	---
64	Treballadors act. forestals, pesqueres, cinegètiques	0	0,00	0	---	-2	-100,00
71	Treballadors obres estructurals construcció i sim.	411	3,38	-2	-0,48	-31	-7,01
72	Treballadors acabats construcció i instal·lacions	225	1,85	-4	-1,75	-8	-3,43
73	Soldadors, muntadors estructures metàl·liques, sim.	126	1,04	-11	-8,03	-17	-11,89
74	Mecànics ajustadors maquinària	78	0,64	-4	-4,88	-19	-19,59
75	Especialistes en electricitat i electrònica	178	1,46	5	2,89	-6	-3,26
76	Mecànics precisió metalls, ceramistes i artesans	65	0,53	0	0,00	-10	-13,33
77	Treballadors indústria alimentació, begudes i tabac	71	0,58	-6	-7,79	-10	-12,35
78	Treballadors fusta, tèxtil, confecció, pell i calçat	57	0,47	-1	-1,72	0	0,00
81	Operadors instal·lacions i màquines fixes	143	1,18	-2	-1,38	-24	-14,37
82	Muntadors i engalzadors en fàbriques	127	1,04	-2	-1,55	-21	-14,19
83	Maquinistes locomotora, operador maquinària i mariners	76	0,62	-9	-10,59	-17	-18,28
84	Conductors vehicles, transport urbà o carretera	244	2,01	-9	-3,56	-36	-12,86
91	Empleats domèstics	207	1,70	2	0,98	-2	-0,96
92	Altres tipus de personal de neteja	1.632	13,42	-44	-2,63	-153	-8,57
93	Ajudants preparació aliments	287	2,36	-14	-4,65	21	7,89
94	Recollidors residus, venedors carrer i altres sim.	96	0,79	4	4,35	8	9,09
95	Peons agraris, forestals i pesquers	35	0,29	-5	-12,50	-4	-10,26
96	Peons construcció i mineria	340	2,79	-4	-1,16	-19	-5,29
97	Peons indústries manufactureres	973	8,00	-34	-3,38	-195	-16,70
98	Peons transport, descarregadors i reposadors	655	5,38	-49	-6,96	-11	-1,65
Aturats registrats L'H		12.165	100,0	-340	-2,72	-837	-6,44

2. Contractació registrada

2.1 Flaix de la contractació registrada

L'Hospitalet - Abril 2023

		Nombre contractes	% s/ total L'H	Variació mensual (%)	Variació anual (%)
Per tipus de contracte:					
Indefinits		2.006	39,61	● -21,05	● -10,25
Temporals		3.058	60,39	● -23,42	● 2,31
Per sexe i tipus de contracte:					
Home	Indefinits	1.231	24,31	● -20,73	● -4,57
	Temporals	1.427	28,18	● -18,08	● -1,59
	Total	2.658	52,49	● -19,33	● -2,99
Dona	Indefinits	775	15,30	● -21,56	● -17,99
	Temporals	1.631	32,21	● -27,54	● 5,98
	Total	2.406	47,51	● -25,72	● -3,14
Per edats i tipus de contracte:					
< 25 anys	Indefinits	488	9,64	● -11,59	● 16,75
	Temporals	805	15,90	● -7,36	● 13,86
	Total	1.293	25,53	● -9,01	● 14,93
de 25-44 anys	Indefinits	1.080	21,33	● -22,02	● -11,55
	Temporals	1.584	31,28	● -25,98	● -3,71
	Total	2.664	52,61	● -24,43	● -7,05
> 44 anys	Indefinits	438	8,65	● -27,48	● -26,51
	Temporals	669	13,21	● -32,01	● 5,02
	Total	1.107	21,86	● -30,29	● -10,22
Per sectors i tipus de contracte:					
Indústria	Indefinits	75	1,48	● -31,82	● -53,99
	Temporals	185	3,65	● -13,95	● -46,22
	Total	260	5,13	● -20,00	● -48,72
Construcció	Indefinits	197	3,89	● -28,36	● -22,44
	Temporals	36	0,71	● -12,20	● -36,84
	Total	233	4,60	● -26,27	● -25,08
Serveis	Indefinits	1.732	34,20	● -19,67	● -4,68
	Temporals	2.837	56,02	● -24,06	● 9,71
	Total	4.569	90,23	● -22,45	● 3,77
Per nivell de formació i tipus de contracte:					
Nivells generals o inferiors	Indefinits	1.527	30,15	● -19,67	● -7,68
	Temporals	1.748	34,52	● -18,58	● -13,64
	Total	3.275	64,67	● -19,10	● -10,96
Nivells professionals	Indefinits	177	3,50	● -31,40	● -11,50
	Temporals	581	11,47	● -14,68	● 37,35
	Total	758	14,97	● -19,28	● 21,67
Universitaris	Indefinits	302	5,96	● -20,94	● -20,73
	Temporals	729	14,40	● -37,42	● 34,50
	Total	1.031	20,36	● -33,35	● 11,70
TOTAL:					
L'Hospitalet		5.064		● -22,50	● -3,06
Província de Barcelona		133.962		● -16,36	● -16,03
Catalunya		184.473		● -12,34	● -16,49

Durant el mes d'abril s'han signat **5.064 nous contractes** a l'Hospitalet, un **22,5 % menys** que al mes anterior de març i un 3 % menys que el mateix mes de l'any anterior. Ha estat una caiguda del nombre de contractes generalitzada, ja que a la província de Barcelona han baixat un 16,36% i un 12,34% a Catalunya, respecte al mes anterior.

Quant al **tipus de contracte**, respecte al mes anterior, els contractes indefinits representen el 39,61 % i els temporals el 60,39 % sobre el total. Respecte al mes d'abril de l'any anterior, els contractes indefinits han baixat un 10,25 % i els temporals es mantenen un 2,31 % per sobre de l'abril de 2022.

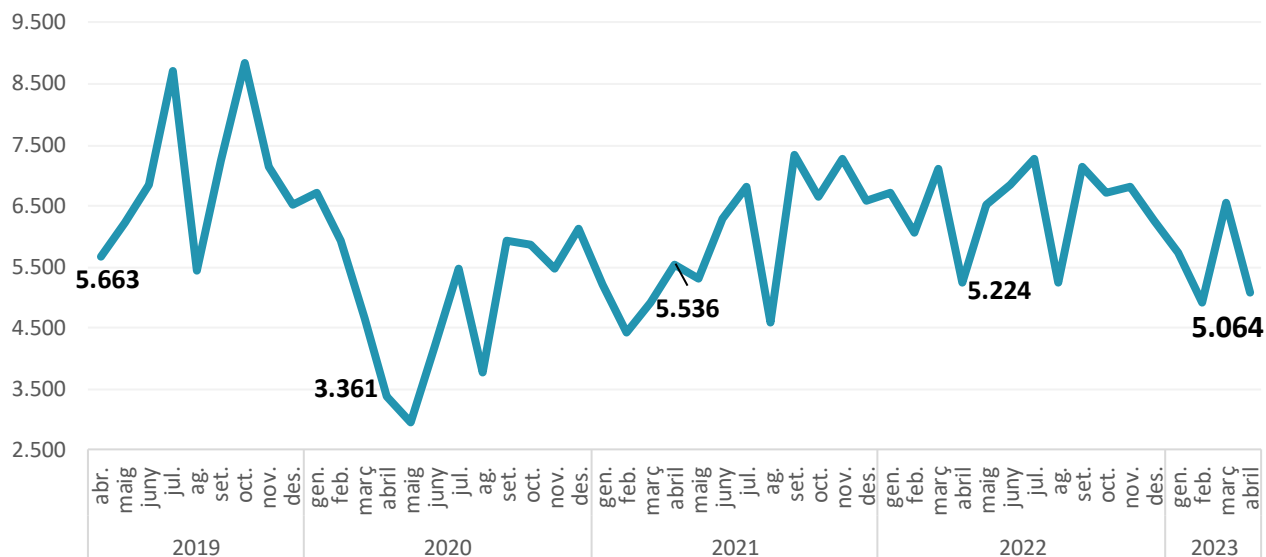
Segons **l'edat**, aquest mes d'abril el nombre de contractes han baixat en tots els trams respecte al mes anterior, sent en el tram de 25-44 anys en el que més ha baixat amb un 52,61%. Respecte al mes d'abril de l'any anterior, tant sols en la **franja de menors de 25 anys el nombre de contractes és superior amb casi el 15%**.

Per **sexe**, en quan a la variació mensual d'aquest mes d'abril, el nombre de contractes també ha baixat en ambdós sexes: 637 menys en els homes i 833 menys en les dones. En quan a variació anual, també les dades son negatives.

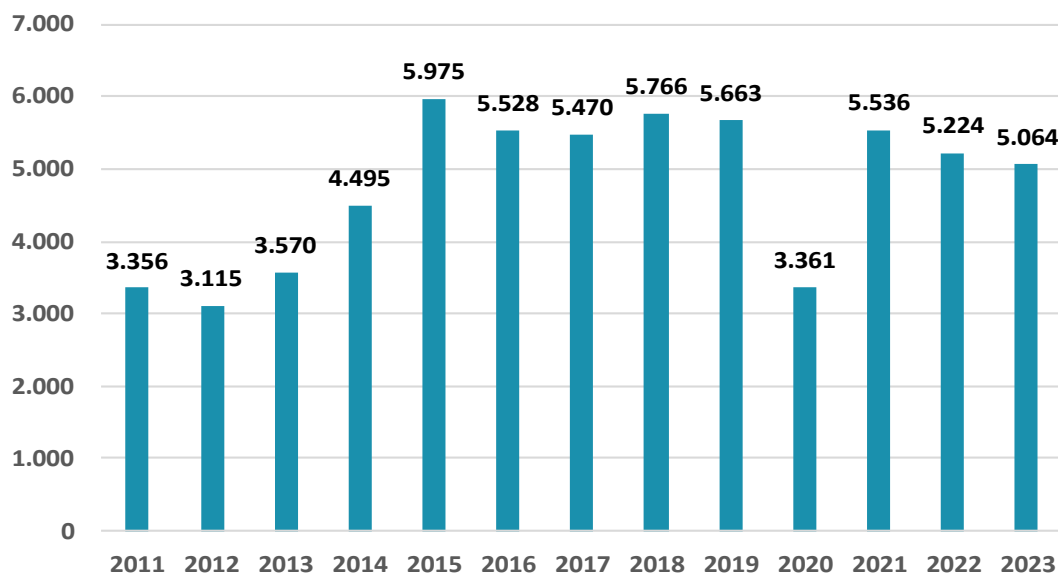
Quant als **sectors**, respecte al mes anterior, en tots els sectors baixa el nombre de contractes. És el sector "Serveis" amb 4.569 en el que es segueix donant el major nombre de contractes amb diferència.

En darrer lloc, segons el **nivell formatiu**, respecte al mes anterior el nombre de contractes baixa en tots els nivells. El major nombre de contractes es segueix donant en els grup de "Nivells generals o inferiors" que representen un 64,67 % del total dels tres nivells de formació.

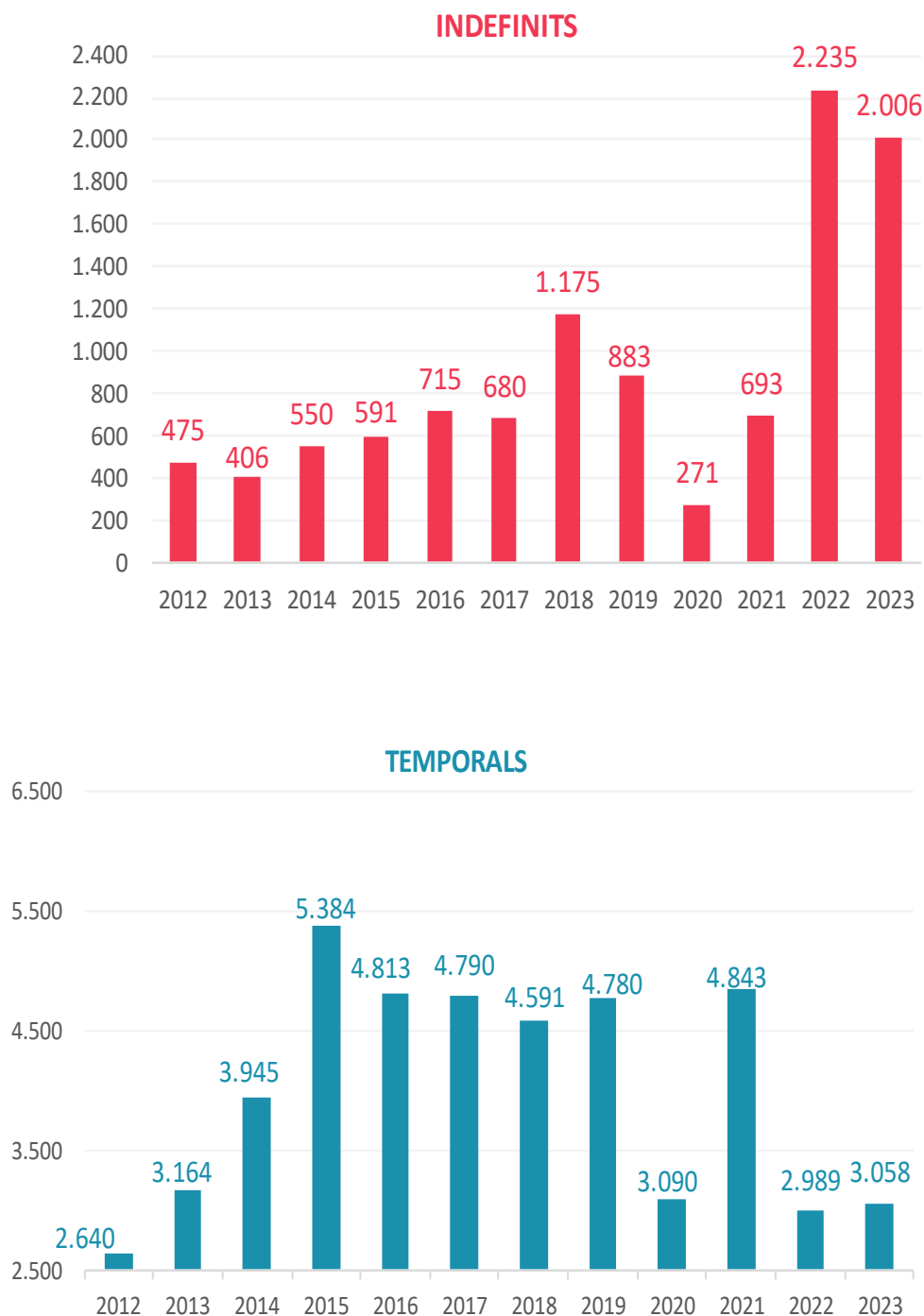
Gràfic 15. Evolució mensual del nombre de contractes signats a l'Hospitalet. 2019-2023



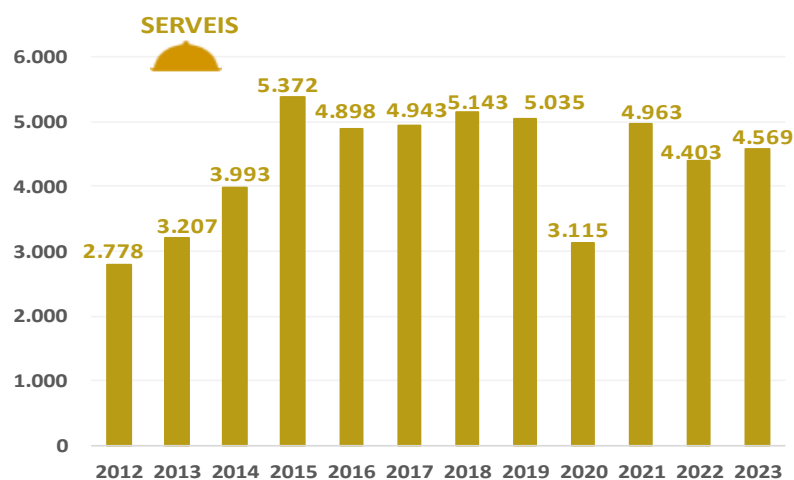
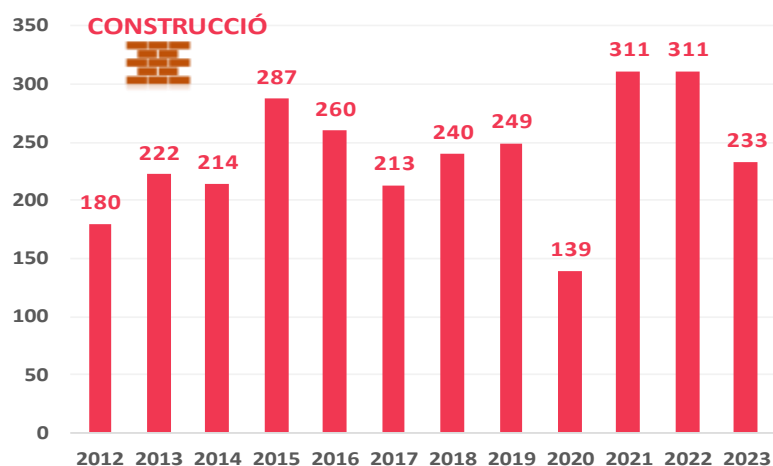
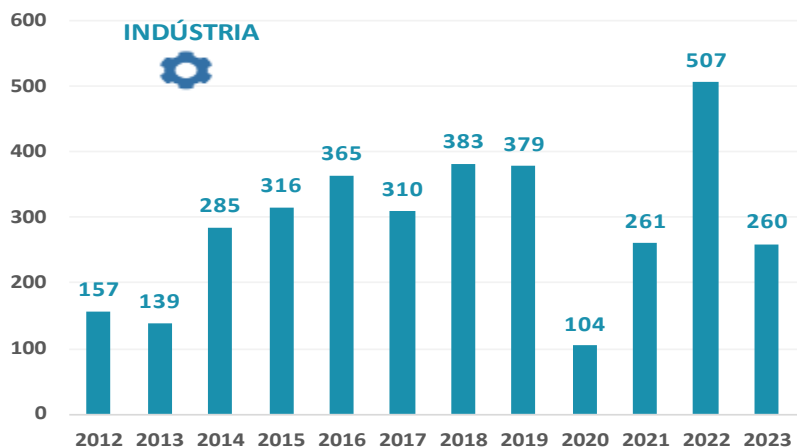
Gràfic 16. Evolució del nombre de contractes signats a l'Hospitalet als mesos d'ABRIL 2011-2023



Gràfic 17. Evolució del nombre de contractes signats per tipus a l'Hospitalet als mesos d'ABRIL 2012-2023



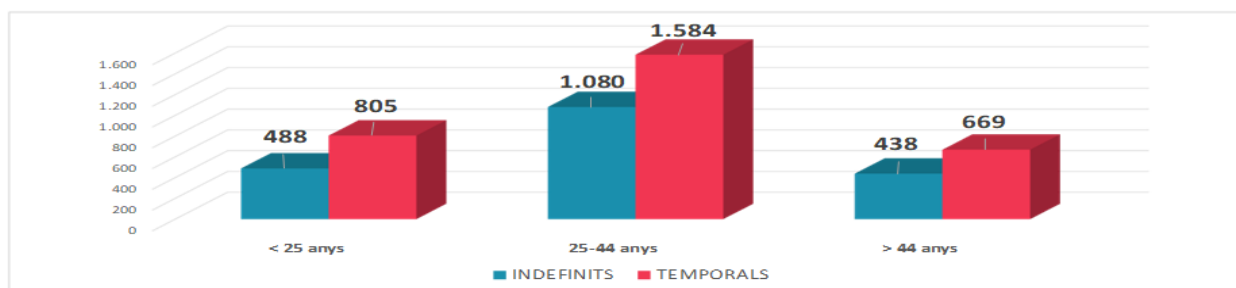
Gràfic 18. Evolució del nombre de contractes signats per sector a L'H als mesos d'ABRIL 2012-2023



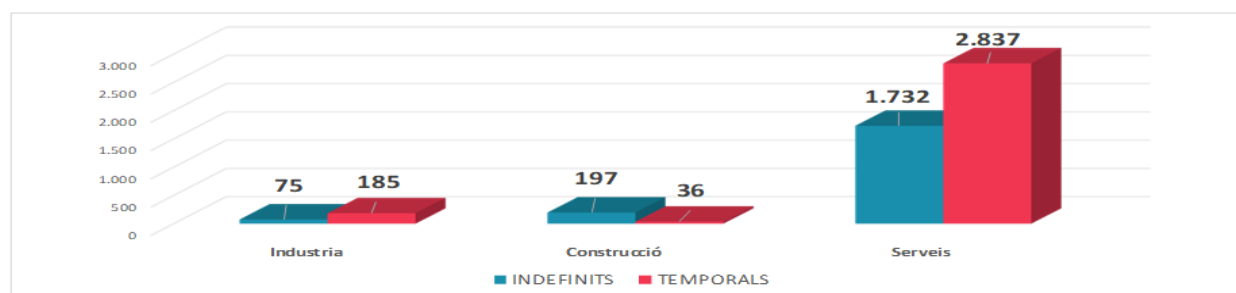
INFOGRAFIA DE LES DADES DE CONTRACTACIÓ. Abril 2023

		TOTAL LH		% Sobre el total		
SEXE		5.064			Variació mensual	Variació anual
	DONES	2.406		47,51	-22,50	-3,06
	HOMES	2.658		52,49	-25,72	-3,14
CONTRACTES	DONES	Indefinits	775	15,30	-21,56	-17,99
		Temporals	1.631	32,21	-27,54	5,98
	HOMES	Indefinits	1.231	24,31	-20,73	-4,57
		Temporals	1.427	28,18	-18,08	-1,59
	Total Contractes INDEFINITS		2.006	39,61	-21,05	-10,25
	Total Contractes TEMPORALS		3.058	60,39	-23,42	2,31

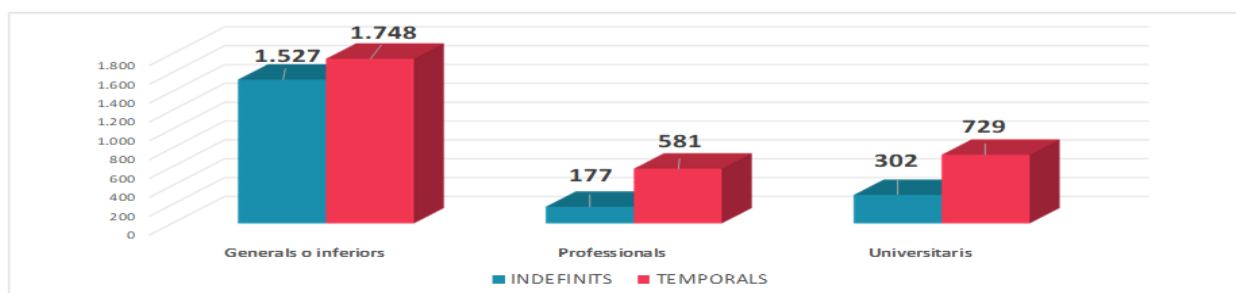
GRÀFIC PER EDATS I TIPUS CONTRACTE



GRÀFIC PER SECTORS I TIPUS CONTRACTE



GRÀFIC PER NIVELL FORMACIÓ I TIPUS CONTRACTE





OBSERVATORI
SOCIOECONÒMIC
DE L'HOSPITALET



Ajuntament de L'Hospitalet

Amb el suport de:



Diputació
Barcelona



Xarxa d'Observatoris
del Desenvolupament
Econòmic Local

Informe mensual d'atur i contractacions de l'Hospitalet

ABRIL 2023

© Ajuntament de l'Hospitalet

Font: Elaboració pròpia en base a dades de l'Observatori del Treball i Model Productiu de la Generalitat de Catalunya i del programa HERMES de la Diputació de Barcelona

Elaboració: Observatori Socioeconòmic de L'Hospitalet. Àrea de Promoció Econòmica i Turisme.

Data de tancament: 10 de maig de 2023