

RESULTATS ENQUESTA ÚS DE L'ESPAI "CORRECAN" A L'HOSPITALET DE LLOBREGAT

Fitxa tècnica

- **Univers:** usuaris del Parc de la Cabana i residents en els edificis del carrer Canigó situats davant del Parc.
- **Mostra:** 200 enquestes presencials.
- **Distribució de la mostra:** les 200 enquestes s'han distribuït com segueix a continuació:
 - ✓ Usuari de gos que utilitza l'espai: 82 enquestes.
 - ✓ Usuari del Parc que no utilitza l'espai perquè no té gos: 77 enquestes.
 - ✓ Veí dels voltants del Parc: 41 enquestes.
- **Error mostral:** $\pm 6,93\%$ per a interval de confiança del 95,5% (2 sigmes) i sota el supòsit de màxima indeterminació (on $P=Q=50\%$).
- **Calendari de treball de camp:** el treball de camp s'ha realitzat els dies 11, 12, 14 i 16 de juliol de 2016. Les enquestes s'han realitzat a partir de les 19 hores.
- **Metodologia:** enquestes presencials en el Parc de la Cabana i a veïns dels edificis del carrer Canigó de davant del Parc.
- **Gravació, validació i depuració de la base de dades:** Institut Opinòmetre
- **Informe de resultats:** Institut Opinòmetre.

Resultats de l'enquesta

1. Tipus de visitant del parc

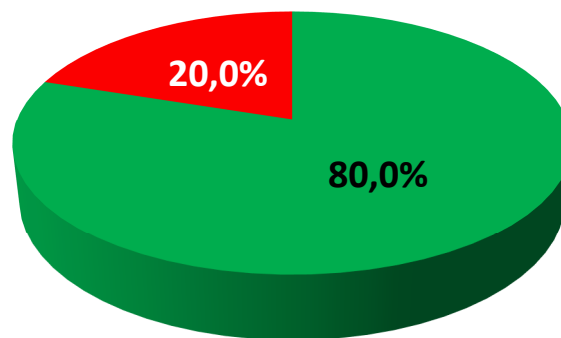
El 41,0% dels entrevistats han estat usuaris de gos que utilitzen l'espai "correcan" del Parc de la Cabana, el 38,5% són usuaris del parc que no utilitzen l'espai perquè no tenen gos i el 20,5% són veïns dels voltants del parc.

	n	%
Usuari de gos que utilitza l'espai	82	41,0%
Usuari del parc que no utilitza l'espai perquè no té gos	77	38,5%
Veí dels voltants del parc	41	20,5%
Total	200	100,0%

2. Sap vostè que en el Parc de la Cabana s'ha destinat un espai amb una gran superfície de prop de 2.500 m² adreçat a que els gossos puguin córrer de manera lliure?

El 80,0% dels entrevistats coneixen que hi ha un espai adreçat als gossos per a què puguin córrer de manera lliure.

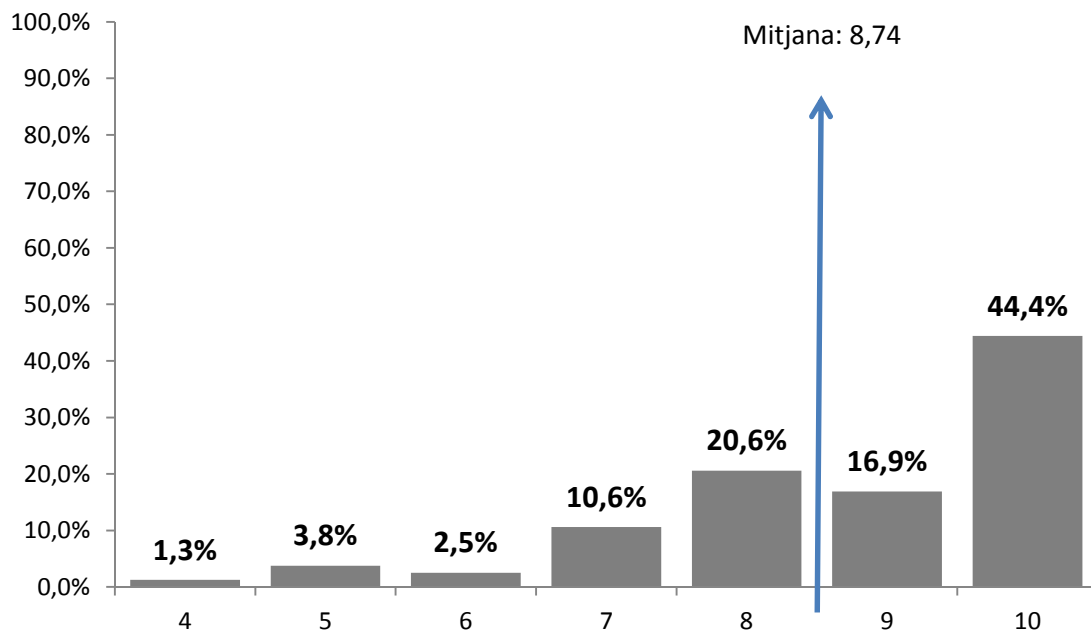
	n	%
Sí	160	80,0%
No	40	20,0%
Total	200	100,0%



■ Sí ■ No

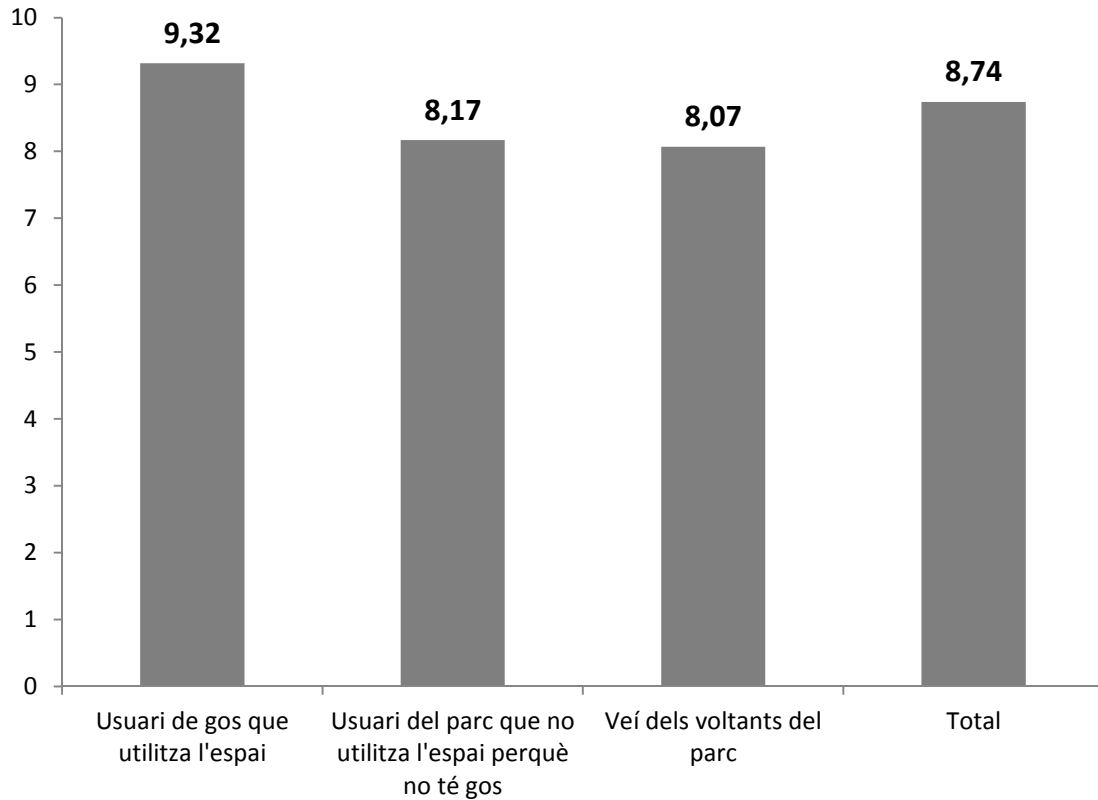
3. Com valora aquesta iniciativa?

En general, aquesta iniciativa és valorada com a positiva per part dels entrevistats amb una mitjana de 8,74 punts (en una escala de 0, molt negativament fins a 10, molt positivament).



Els usuaris de gos que utilitzen l'espai són els que millor valoren aquesta iniciativa amb una mitjana de 9,32, els usuaris que utilitzen no utilitzen l'espai perquè no tenen gossos valoren la iniciativa amb un 8,07 i els veïns amb un 8,07.

	Mitjana
Usuari de gos que utilitza l'espai	9,32
Usuari del parc que no utilitza l'espai perquè no té gos	8,17
Veí dels voltants del parc	8,07
Total	8,74

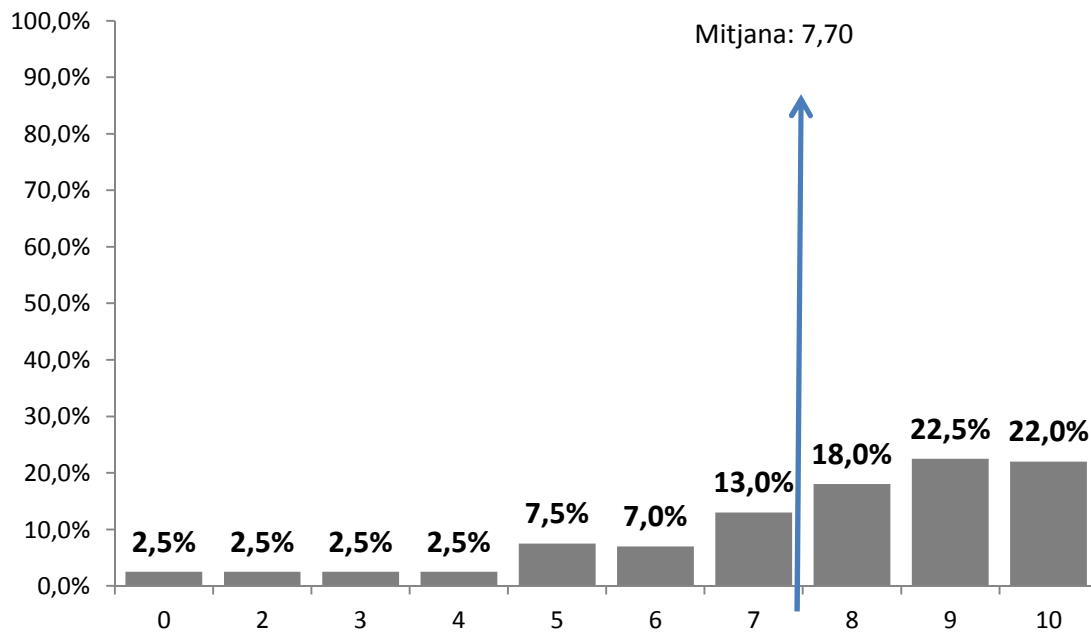


Segons gènere no s'aprecien diferències significatives vers la valoració mitjana d'aquesta iniciativa. Per altra banda, els joves enquestats són els més favorables en aquesta iniciativa (9,11), seguit dels de 65 i més anys (8,81), dels de 30 a 44 anys (8,60), i per últim de 45 a 64 anys (8,56).

	Mitjana
Home	8,75
Dona	8,72
De 18 a 29	9,11
De 30 a 44	8,60
De 45 a 64	8,56
65 i més	8,81
Total	8,74

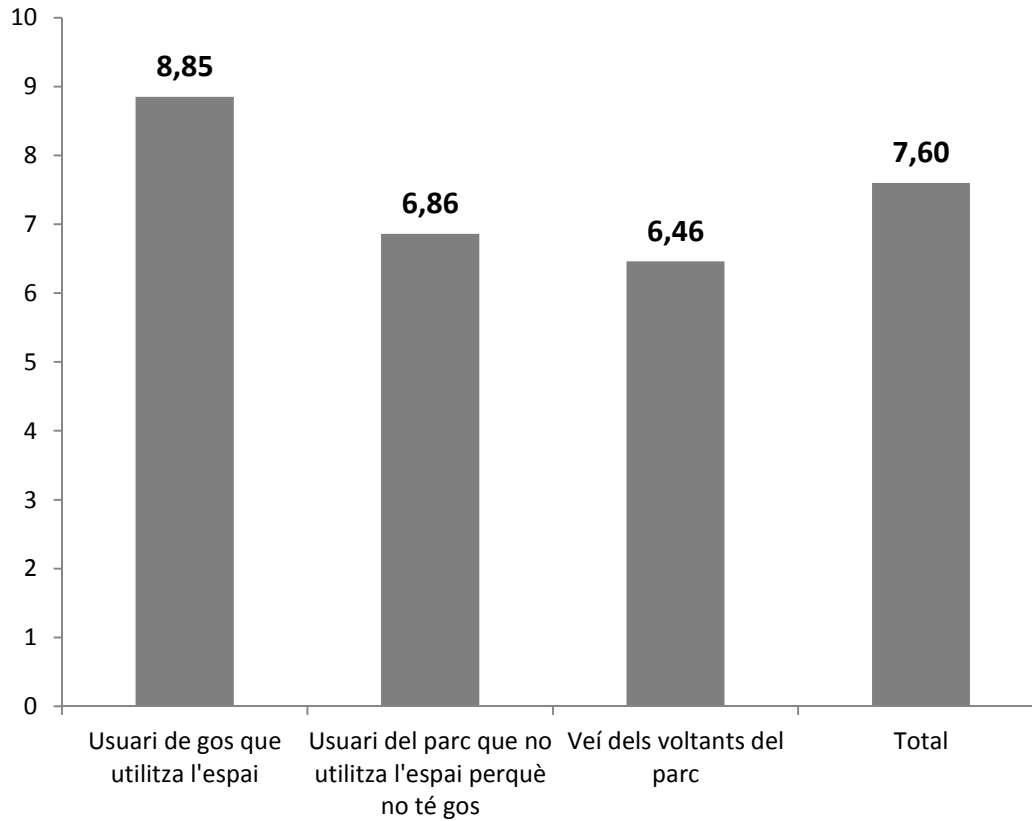
4. Vostè creu que l'espai destinat als gossos serveix per a millorar l'aspecte dels parterres que hi havia al Parc

Els entrevistats creuen que aquest espai destinat als gossos serveix per a millorar l'aspecte dels parterres que hi ha al Parc amb una mitjana de 7,70 punts (en una escala de 0, no la millorarà gens fins a 10, la millora totalment).



Els usuaris de gos que utilitzen l'espai són els que millor ho valoren amb una mitjana de 8,85, els usuaris que utilitzen no utilitzen l'espai perquè no tenen gossos valoren la iniciativa amb un 6,86 i els veïns amb un 6,46.

	Mitjana
Usuari de gos que utilitza l'espai	8,85
Usuari del parc que no utilitza l'espai perquè no té gos	6,86
Veí dels voltants del parc	6,46
Total	7,60

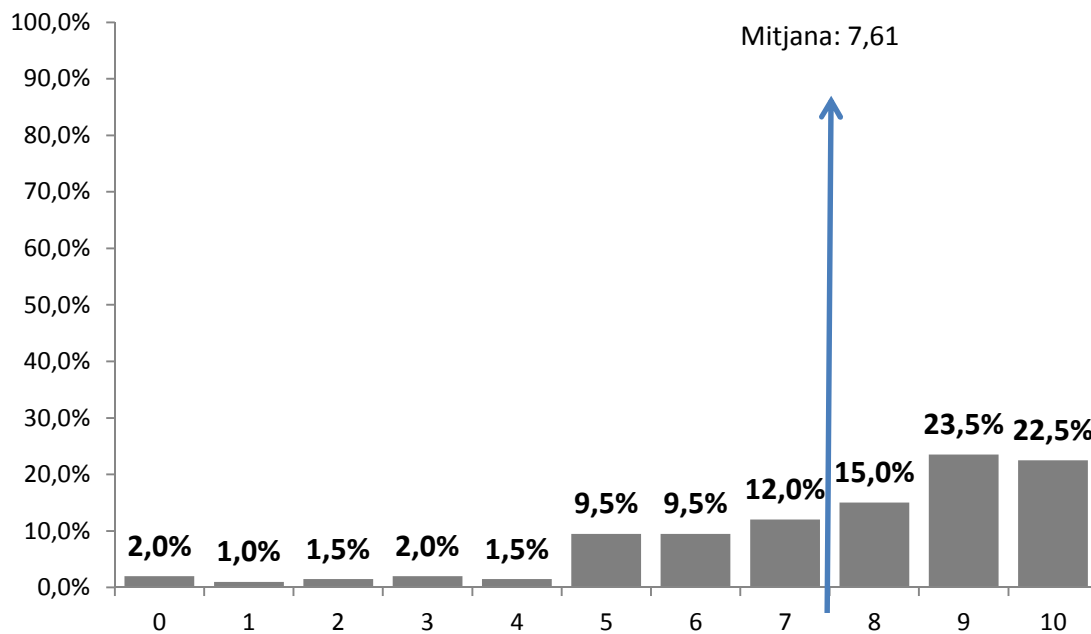


Segons gènere no s'aprecien diferències significatives vers la valoració mitjana d'aquesta iniciativa. Per altra banda, els joves enquestats són els més favorables en aquesta iniciativa (8,34), seguit dels de 45 a 64 anys (8,02), dels de 30 a 44 anys (7,24), i per últim els de 65 i més anys (6,72).

	Mitjana
Home	7,69
Dona	7,49
De 18 a 29	8,34
De 30 a 44	7,24
De 45 a 64	8,02
65 i més	6,72
Total	7,60

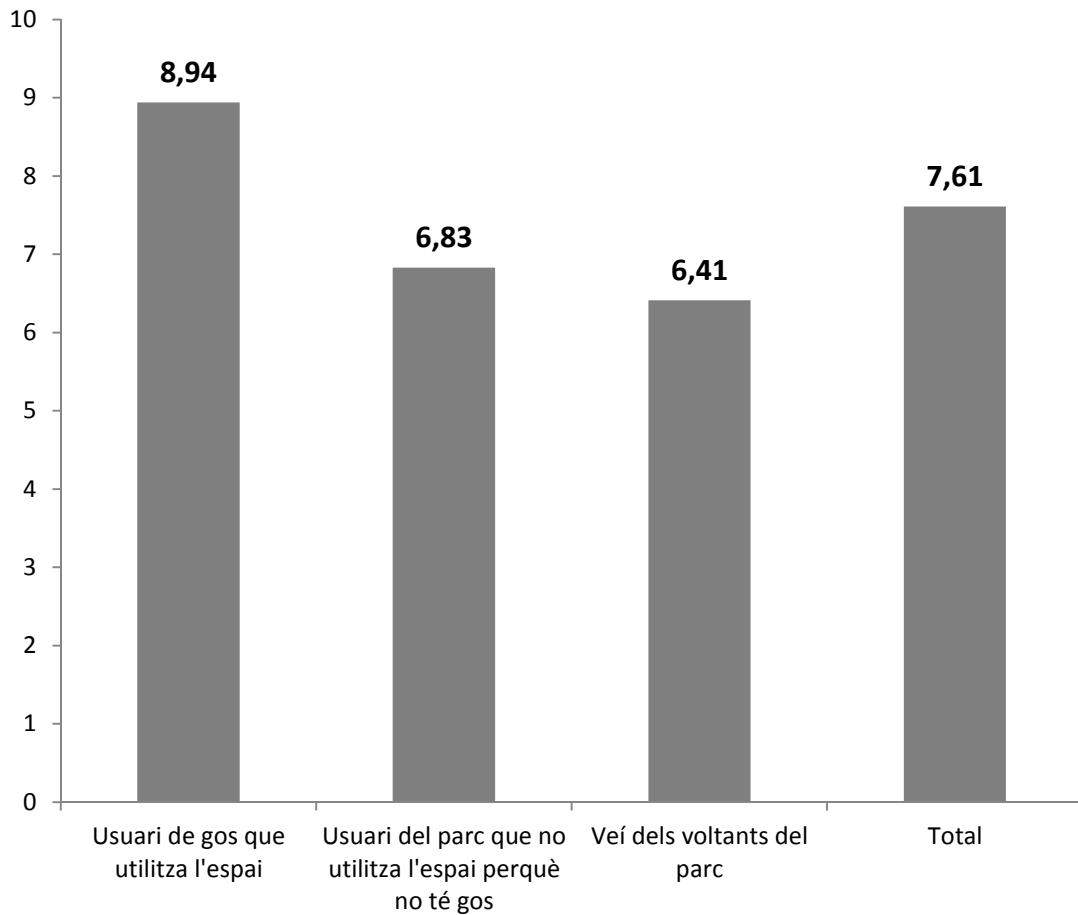
5. Vostè creu que l'assignació d'aquest espai implica una millor convivència entre usuaris del Parc amb gossos i sense gossos

Els entrevistats creuen que aquest espai implica una millor convivència entre els usuaris del Parc amb i sense gossos amb una mitjana de 7,61 punts (en una escala de 0, no millorarà gens fins a 10, la millora totalment).



Els usuaris de gos que utilitzen l'espai són els que millor ho valoren amb una mitjana de 8,94, els usuaris que utilitzen no utilitzen l'espai perquè no tenen gossos valoren la iniciativa amb un 6,83 i els veïns amb un 6,41.

	Mitjana
Usuari de gos que utilitza l'espai	8,94
Usuari del parc que no utilitza l'espai perquè no té gos	6,83
Veí dels voltants del parc	6,41
Total	7,61



Els joves enquestats són els més favorables en aquesta iniciativa (8,18), seguit dels de 45 a 64 anys (8,02), dels de 30 a 44 anys (7,34), i per últim els de 65 i més anys (6,81).

	Mitjana
Home	7,82
Dona	7,38
De 18 a 29	8,18
De 30 a 44	7,34
De 45 a 64	8,02
65 i més	6,81
Total	7,61

6. Vostè creu que aquest nou espai serveix realment per a què els gossos puguin córrer?

Tots els usuaris de gossos que utilitzen l'espai entrevistat creuen que aquest nou espai serveix realment per a què els gossos puguin córrer.

	n	%
Sí	82	100,0%
No	0	0,0%
Total	82	100,0%

7. Sap que en aquest nou espai vostè ha de retirar els excrements del seu gos?

Tots els usuaris de gossos que utilitzen l'espai entrevistat saben que en aquest nou espai, ells han de retirar els excrements dels seus gossos.

	n	%
Sí	82	100,0%
No	0	0,00%
Total	82	100,00%

8. Gènere

El 52,5% dels entrevistats han estat homes i el 47,5% dones.

	n	%
Home	105	52,5%
Dona	95	47,5%
Total	200	100,00%

9. Edat

El 37,0% dels entrevistats tenen de 30 a 44 anys, el 25,0% de 45 a 64 anys, el 22,0% de 18 a 29 anys i el 16,0% de 65 i més anys .

	n	%
De 18 a 29 anys	44	22,0%
De 30 a 44 anys	74	37,0%
De 45 a 64 anys	50	25,0%
65 i més anys	32	16,0%
Total	200	100,00%

10. Situació laboral

El 53,0% dels entrevistats són empleats per compte aliena, el 17,5% són jubilats o pensionistes, el 9,5% aturats, el 9,0% estudiants i el 5,5% treballa per compte propi i fan tasques a la llar.

	n	%
Estudiant	18	9,0%
Epleat per compte aliena	106	53,0%
Treballa per compte propi	11	5,5%
Tasques de la llar	11	5,5%
Jubilat o pensionista	35	17,5%
Aturat	19	9,5%
Total	200	100,0%

11. Ingressos mensuals

El 42,5% dels entrevistats tenen uns ingressos mensuals menors als 1.000€, el 31,5% de 1.001€ a 2.000€ , el 9,0% de 2.001€ a 3.000€ i l'1,5% de 3.001€ a 4.000€.

	n	%
Menys de 1.000€	85	42,5%
De 1.001 a 2.000€	63	31,5%
De 2.001 a 3.000€	18	9,0%
De 3.001 a 4.000€	3	1,5%
NC	31	15,5%
Total	200	100,0%

12. Nivell estudis finalitzats

El 45,5% dels entrevistats tenen un nivell d'estudis secundaris o mitjans finalitzats, el 30,5% estudis primaris, el 22,5% estudis superiors o universitaris i l'1,5% no tenen estudis.

	n	%
Sense estudis	3	1,5%
Estudis primaris	61	30,5%
Estudis secundaris o mitjans	91	45,5%
Estudis superiors o universitaris	45	22,5%
Total	200	100,0%

13. Municipi de residència

El 98,0% dels entrevistats són residents a L'Hospitalet de Llobregat.

	n	%
L'Hospitalet de Llobregat	198	99,0%
Fora de l'Hospitalet de Llobregat	2	1,0%
Total	200	100,0%

Institut Opinòmetre

L'Hospitalet, juliol 2016