



Fer un passeig pel carrer del Xipreret és deixar-se endur per la història de la ciutat. Les diferents seus del Museu —Casa Espanya, edifici l'Harmonia i Can Riera— ens conviden a conèixer millor L'Hospitalet.

A Casa Espanya hi trobem la mostra permanent d'història del Museu "L'Hospitalet: un indret, una història", on el passat esdevé una eina del futur que ens arrela al territori i ens fa descobrir d'on venim i cap a on anem.

El recorregut s'inicia al segle XIX amb l'arribada de les primeres fàbriques; continua al segle XX amb el franquisme, el creixement desmesurat de la ciutat i el naixement dels moviments socials,

i arriba fins als nostres dies amb les transformacions urbanístiques que, de mica en mica, van cosint el territori i unint els diferents barris segons la visió pròpia del segle XXI.

"L'Hospitalet: un indret, una història" dona prioritat al territori i a les persones per damunt de les grans obres per narrar-nos una història coral, la de tots i totes nosaltres, els hospitalencs i les hospitalenques.

Us convido a visitar aquesta exposició i a conèixer una mica més L'Hospitalet.

Desitjo que en gaudiu.

Núria Marín i Martínez
Alcaldesa de la ciutat



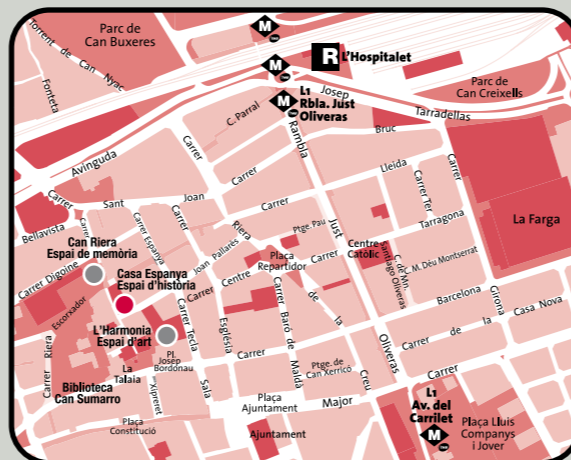
Museu de L'Hospitalet
Casa Espanya

Carrer de Joan Pallarès, 38
Telèfon: 93 403 61 10 ; 93 403 61 13
cultura.museu@l-h.cat
www.museul-h.cat

Horari de visita

De dimarts a divendres de 17 a 20 h
Els dissabtes i diumenges, d'11 a 14 h
Els dilluns i festius, tancat

Entrada lliure



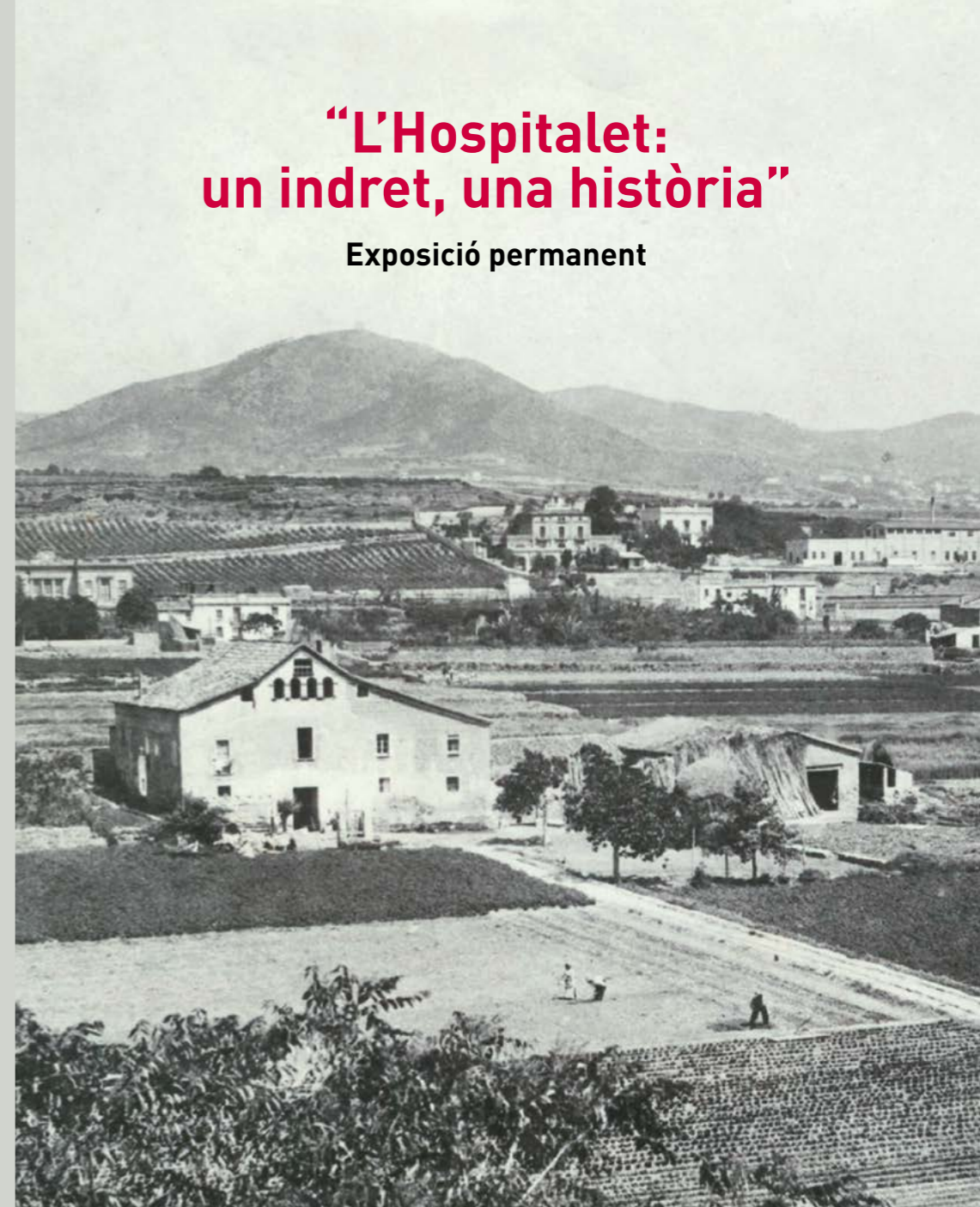
Més informació: www.museul-h.cat

- Facebook:** MuseuLH
- Twitter:** @MuseuLH
- Instagram:** @museulh
- ISSUU:** museudelhospitalet
- Youtube:** MuseuelLHospitalet



"L'Hospitalet: un indret, una història"

Exposició permanent



1 Masia Cal Tres (1905), actualment rambla de Just Oliveras / Donació CMLH / AMLHAF0384



“L'HOSPITALET: UN INDRET, UNA HISTÒRIA”

Exposició permanent

La història de L'Hospitalet ve d'antic: s'han localitzat restes que ens parlen de que al nostre terme ja hi havia població fa uns 6.000 anys, però aquesta ha anat canviant, evolucionant, movent-se de lloc. Igual que el propi terme, que s'ha mogut al ritme de les fluctuacions naturals i administratives.

El segle XIX ha estat, però, el fonamental per entendre el nostre present. Per això, l'exposició permanent comença amb el moment final d'aquesta llarga història, ja que es tracta del que ens dona la forma física que avui podem observar.

L'exposició permanent del Museu de L'Hospitalet culmina els equipaments patrimonials de l'eix Xipreret: un dels carrers més antics de la ciutat i el més ben conservat. L'Harmonia, Can Riera i Casa Espanya us obren les seves portes per tal que pugueu gaudir de l'art i de la història de L'Hospitalet amb les exposicions que us mostren una visió sobre una ciutat molts cops desconeguda.

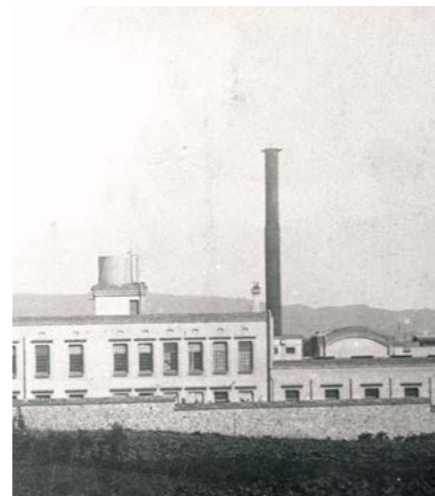
Aquesta exposició és una història coral on s'han volgut prioritzar el territori i les persones per davant de les grans obres. És per això que es tracta d'una mostra on no s'hi troben grans obres, però sí l'explicació de per què la ciutat és així. Esperem que la gaudiu.

L'exhibició es troba estructurada en tres períodes cronològics que faciliten una lectura temàtica sobre economia, demografia, política, societat civil i quotidianitat.

1890-1920. El fum de les xemeneies

1920-1960. La modernitat frustrada

1960-1992. L'emergència de L'Hospitalet actual



SERVEIS PEDAGÒGICS

Les rutes i visites que s'organitzen a la ciutat són un recurs educatiu per conèixer el seu patrimoni arquitectònic i urbanístic. S'ofereixen per a grups organitzats i públic escolar.

El Museu ofereix un ventall de recursos educatius destinats al públic escolar. Són dossiers didàctics i/o propostes educatives destinades a treballar els continguts de les diverses exposicions acollides al Museu.

L'oferta de tallers, rutes i activitats es pot consultar a INTRO - Guia de programes i recursos de la xarxa educativa de L'Hospitalet, al web municipal <http://www.l-h.cat>



CRÈDITS

Documentació:

CEL'H, Joan Camós, Manuel Domínguez, Clara Parramón, Marcel Poblet i Carles Santacana

Cessió de documents i imatges:

Arxiu Municipal de L'Hospitalet

Proposta museogràfica:

Judit Barnés i Daniel Zapater

Coordinació general: Josep Maria Solias

Equips tècnics i administratius:

Jacint Aicart, Agustín Castellano, Josep M. González, Paco Luque, Merche Marcos, Carmen Martín, Jordi Piera i Oriol Vaca

Col·laboració tècnica:

Montserrat Casanovas

Selecció d'imatges: Daniel Zapater

Disseny: Òscar Bestué

Impressió: Sabater

Vídeo: Cromosoma

Muntatge: Equiro

Muntatge del teler: Rafael Amorós

Transports: Transportes Raya e Hijos

2. Fàbrica Sederes Vilumara (1925) / AMLHAF0562

3. Manifestació contra l'atur (1978) / Donació Unió Local CC00 L'H / AMLHAF2752

4. Plaça Espanyola entre 1920 i 1935 / Donació S. Noya / AMLHAF0188

5. Cal Charles, llauneria 1915-1930 / Donació J. Charles / AMLHAF0536

6. Autobús Oliveras, entorn dels anys 1920-1935 / Donació Serarols / AMLHAF0523

7. Bellvitge dècada 1970 / Foto R. M. Casadevall / AMLHAF

8. Edificacions i agricultura conviuen al voltant de l'avinguda d'Europa, a Bellvitge (1971) Foto R. M. Casadevall Robledo / AMHLAF3326

9. Teler Sederes Vilumara (1907) / Donació Josep Maria Vilumara / H-2424-2

10. L'Hospitalet Subseu Olímpica Barcelona '92 (1992)