

Informe mensual d'atur i contractacions de l'Hospitalet

L'H

Novembre 2022

1. Atur registrat

1.1 Flaix d'atur registrat

El mes de novembre de 2022 a finalitzat a L'Hospitalet amb 14 (0,11%) persones més a l'atur que al mes anterior. Hi ha 12.262 persones en situació d'atur, segons dades de les Oficines de Treball de la ciutat.

Novembre és un mes en què acostuma a créixer l'atur, i enguany ho fa de manera menys intensa que els anys previs a la crisi sanitària. En la sèrie històrica disponible, només en 2010, 2014, 2015 i 2021 l'atur va disminuir al novembre.

D'altre banda estan les xifres del nombre de contractes, aquest mes de novembre el nombre de contractes ha pujat a 6.803. Respecte al mes anterior, hi ha hagut 103 contractes més. Cal destacar que **es manté la bona marxa dels contractes indefinits**. Aprofundim en aquest aspecte en el punt 2.1 d'aquest informe.

Cal recordar que a les dades d'atur no hi ha incloses les persones afectades per expedients de regulació temporal d'ocupació, en no ser considerades dins la classificació d'atur registrat (definida a l'Ordre ministerial d'11 de març de 1985 per la que s'estableixen criteris estadístics per a la mesura de l'atur registrat).

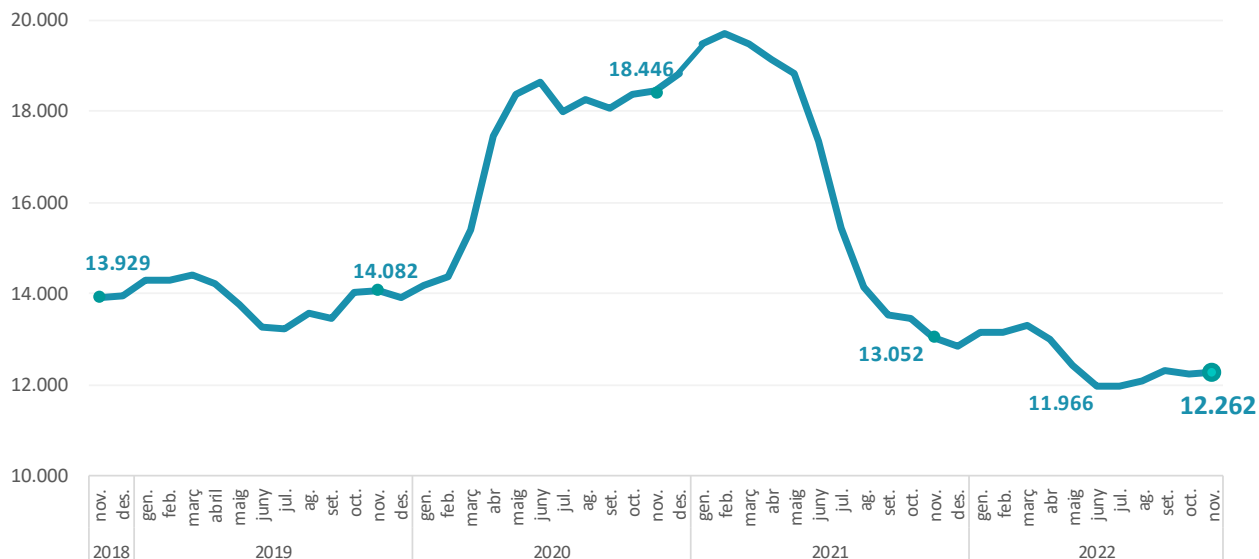
A l'entorn de L'Hospitalet també es confirma la lleugera pujada de l'atur aquest mes de novembre: 0,28 % a Catalunya i 0,18 % al Barcelonès. Cal destacar que a la província de Barcelona l'atur a baixat un -0.12%

La **taxa d'atur registral** a la ciutat de L'Hospitalet **ha estat** del **9,74%** segons dades de la Xarxa d'Observatoris del Desenvolupament Econòmic Local, calculada a partir de les dades dels aturats registrats del Departament d'Empresa i Ocupació. És una taxa molt en sintonia amb el seu entorn, on els percentatges de la Taxa d'atur són del 8,96 % al Barcelonès i 9,75 % a la província de Barcelona. A Catalunya, segons l'Observatori de Treball i Model Productiu, és del 9,46%.

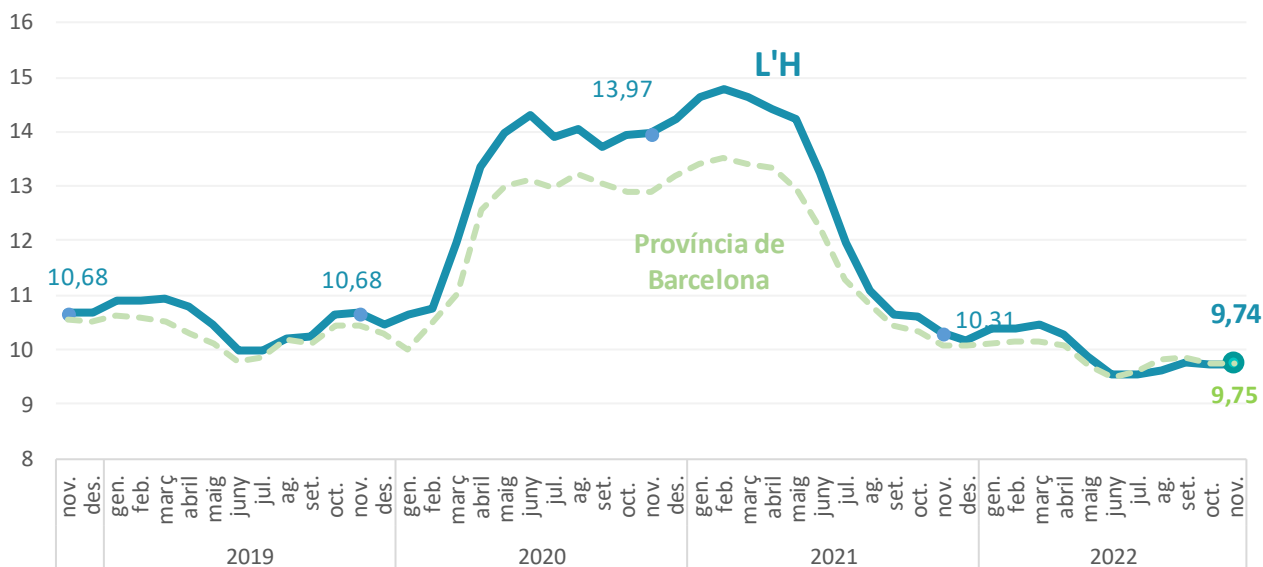
Novembre 2022

	Atur registrat	Variació absoluta	Variació relativa	Variació absoluta	Variació relativa	Taxa d'atur registral
Catalunya	348.982	986	0,28%	-20.840	-5,64%	9,46%
Prov. Barcelona	256.268	-303	-0,12%	-10.080	-3,78%	9,75%
Barcelonès	95.803	170	0,18%	-4.164	-4,17%	8,96%
L'Hospitalet	12.262	14	0,11%	-790	-6,05%	9,74%

Gràfic 1. Evolució mensual del nombre d'ATURATS registrats a l'Hospitalet. 2018-2022

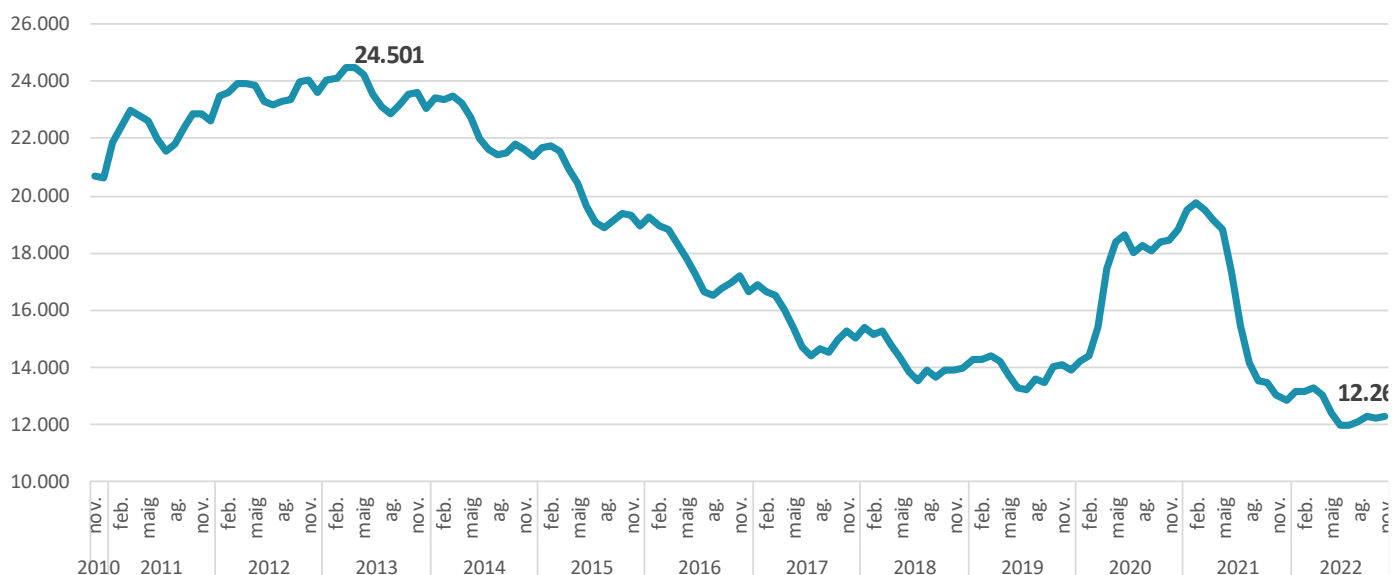


Gràfic 2. Evolució mensual de la taxa d'atur registral a l'Hospitalet. 2018-2022 (%)

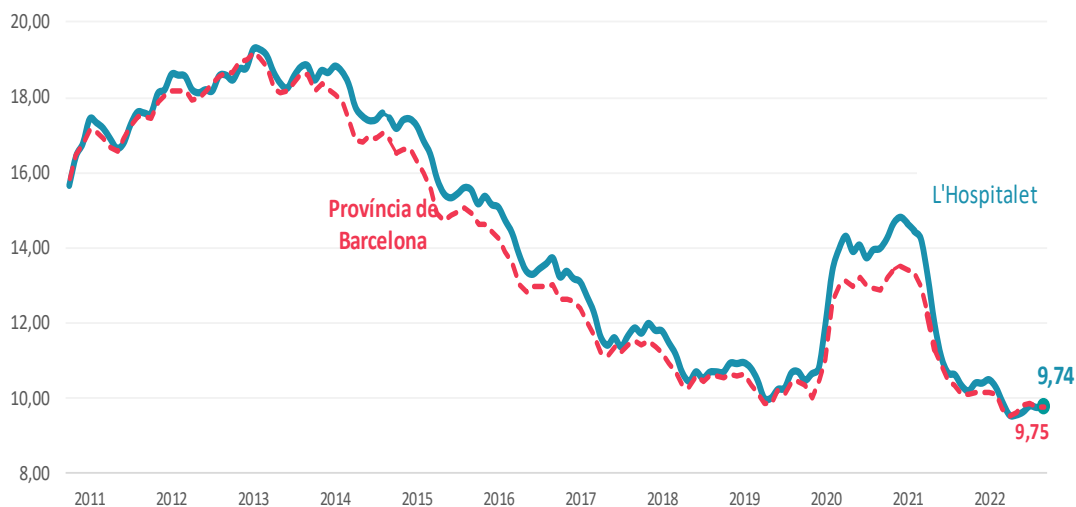


1.2 Evolució mensual històrica de l'atur (2010-2022)

Gràfic 3. Evolució mensual del nombre d'aturats registrats a l'Hospitalet. 2010-2022



Gràfic 4. Evolució mensual de la taxa d'atur registral a l'Hospitalet. 2010-2022(%)

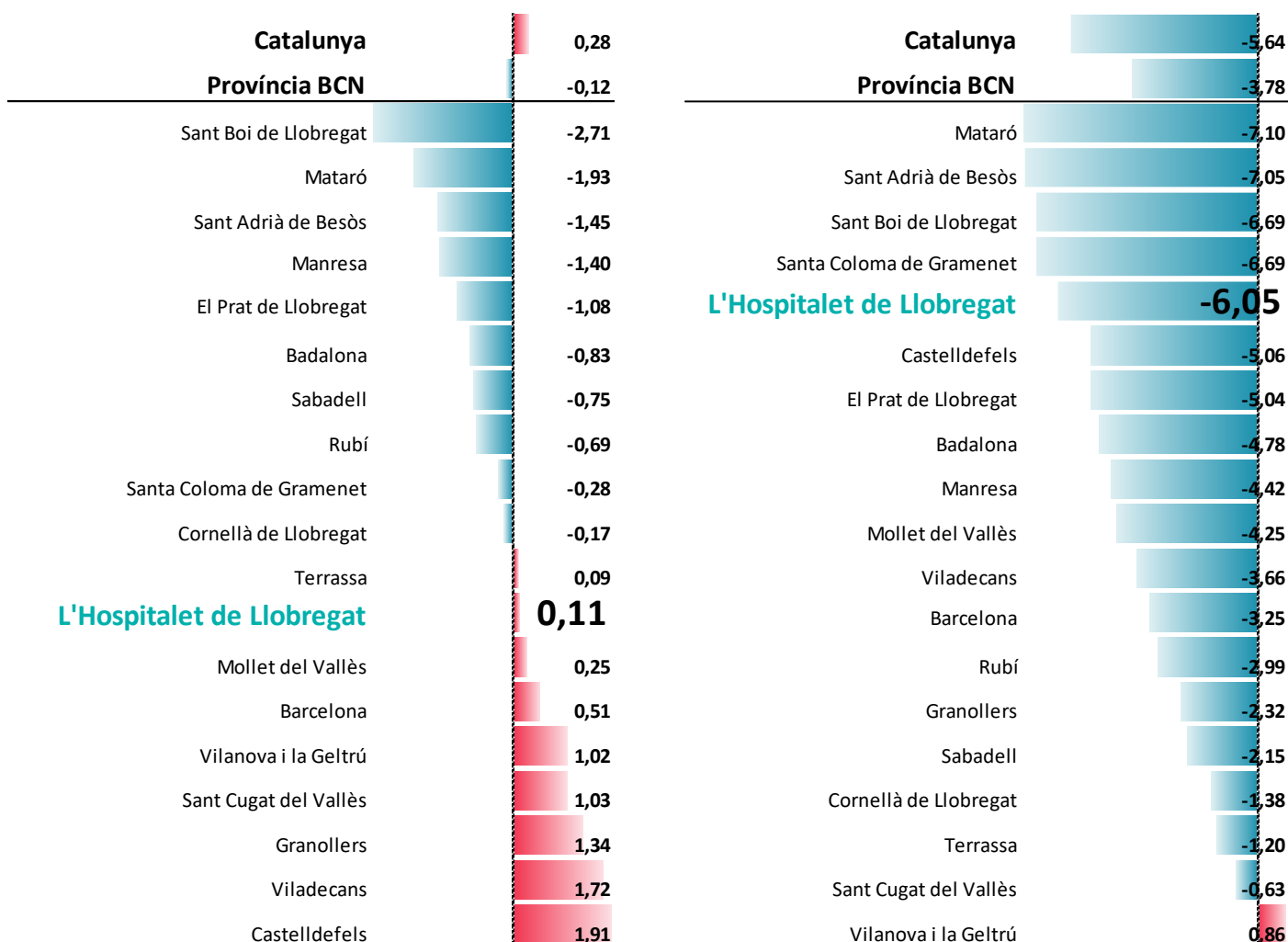


1.3 Comparativa de l'atur amb l'entorn

Gràfic 5. Evolució mensual i interanual dels aturats registrats a grans municipis de la província de Barcelona. NOVEMBRE 2022

Variació mensual (%)

Variació interanual (%)



1.4 Dades detallades per variables d'anàlisi

Per **sexe**, l'atur registrat aquest mes de novembre ha pujat molt lleugerament en ambdós sexes, respecte al mes anterior. El nombre d'aturats registrats segueix sent major entre les dones (6.723) que entre els homes (5.539). En la variació relativa, respecte al mateix mes de l'any anterior, aquesta segueix sent positiva, un -4,43 % en els homes i un -7,35 % en les dones. En quant a la taxa d'atur registral, aquesta és del 8,71% pels homes i del 10,79% per les dones.

Quant a l'**edat**, el nombre d'aturats ha baixat en els trams dels més joves (de 16 a 24 anys) i els de 35 a 44 anys. Ha pujat una mica en la resta de trams. En les variacions relatives respecte al mateix mes de l'any anterior, tots els trams d'edats es mantenen en positiu, menys el dels més joves que ha baixat un 7,99%.

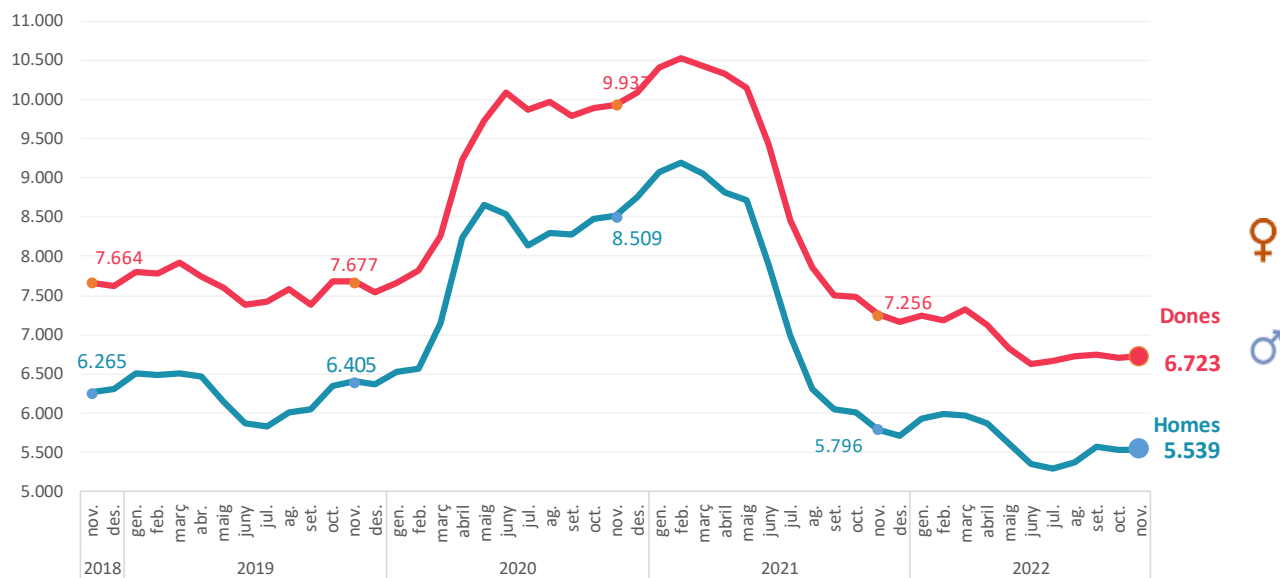
Segons el **nivell formatiu**, el grup que més puja en el nombre d'aturats és en el de "Nivells professionals" (1,2%) respecte al mes anterior. En termes de variació anual, respecte al mateix mes de l'any anterior, els grups de nivells formatius generals i els de nivells professionals es mantenen en dades positives, tant sols el grup de "Nivell Universitari" puja un 1,1% en el nombre d'aturats.

Per grans **sectors econòmics**, respecte al mes anterior, tots els sectors menys el de Serveis baixen el nombre d'aturats. Respecte a un any enrere, tots els sectors, menys el d'Indústria i els de "Sense ocupació anterior" es mantenen en dades positives.

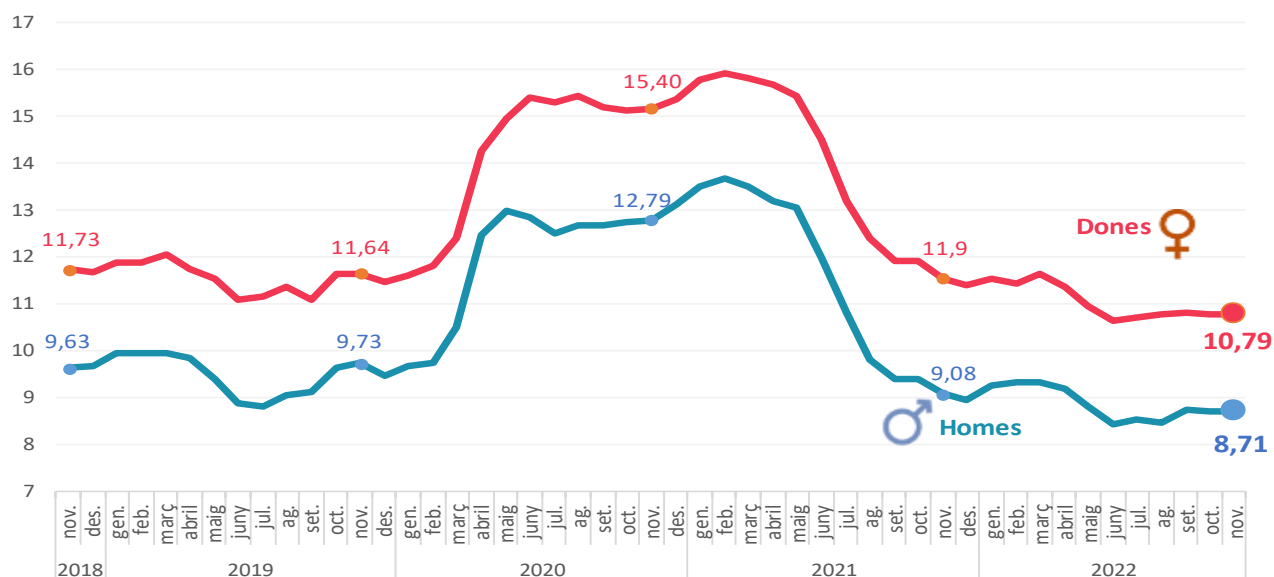
Per sexe i edat

L'Hospitalet - Novembre 2022			mes anterior		mateix mes any anterior		Taxa d'atur registral
Atur registrat	% sobre el total	Variació absoluta	Variació relativa	Variació absoluta	Variació relativa		
Per sexe:							
Home	5.539	45,17%	1	0,02%	-257	-4,43%	8,71%
Dona	6.723	54,83%	13	0,19%	-533	-7,35%	10,79%
Per edats:							
de 16 a 24 anys	676	5,51%	-44	-6,11%	50	7,99%	8,19%
de 25 a 34 anys	1.887	15,39%	60	3,28%	-64	-3,28%	7,28%
de 35 a 44 anys	2.535	20,67%	-33	-1,29%	-304	-10,71%	6,57%
de 45 a 54 anys	3.270	26,67%	22	0,68%	-325	-9,04%	10,59%
55 anys i més	3.894	31,76%	9	0,23%	-147	-3,64%	17,53%
Total	12.262	100,00%	14	0,11%	-790	-6,05%	9,74%

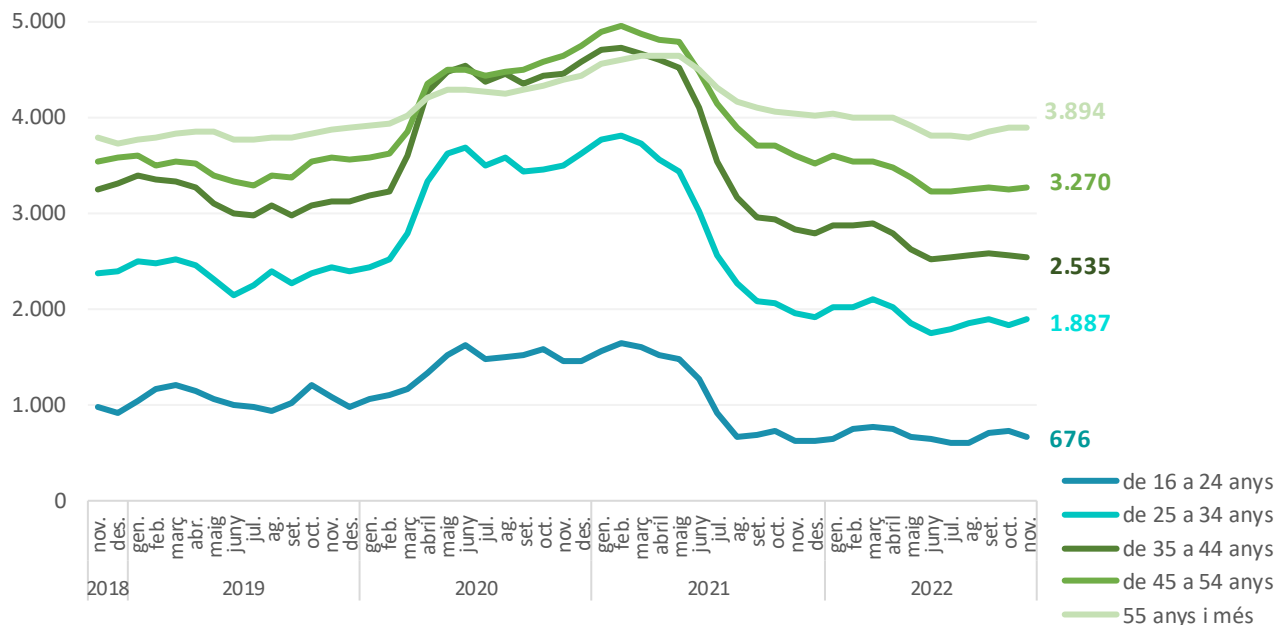
Gràfic 6. Evolució mensual del nombre d'ATURATS registrats a l'Hospitalet per sexe. 2018-2022



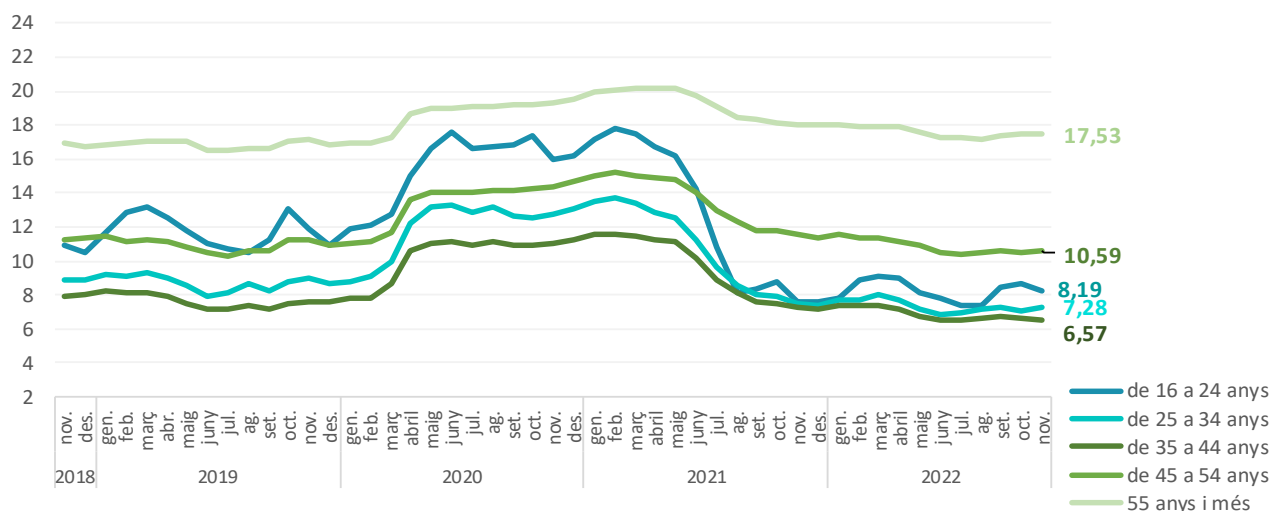
Gràfic 7. Evolució mensual de la TAXA D'ATUR registral a l'Hospitalet per sexe. 2018-2022 (%)



Gràfic 8. Evolució mensual del nombre d'ATURATS registrats a l'Hospitalet per edats. 2018-2022



Gràfic 9. Evolució mensual de la TAXA D'ATURA registral a l'Hospitalet per edats. 2018-2022 (%)



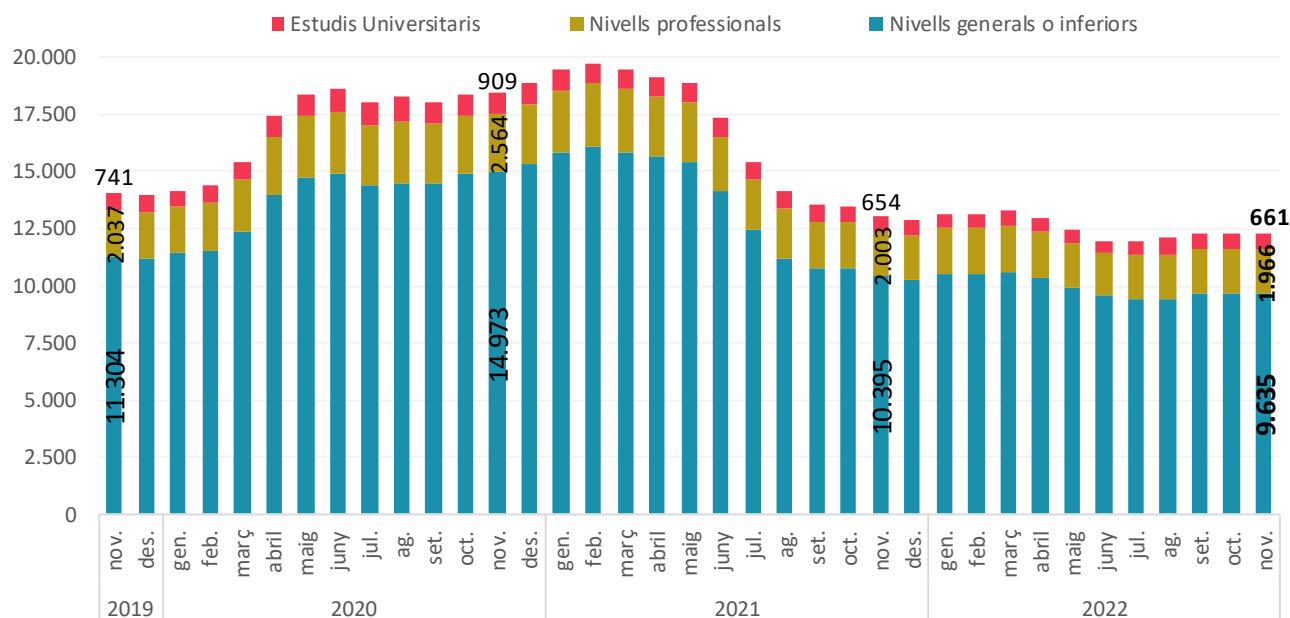
Per nivell de formació

L'Hospitalet - Novembre 2022

	Atur registrat	% sobre el total	mes anterior		mateix mes any anterior	
			Variació absoluta	Variació relativa	Variació absoluta	Variació relativa
Nivells generals o inferiors	9.635	78,6%	-1	0,0%	-760	-7,3%
Sense estudis o primaris incomplets	380	3,1%	17	4,7%	-5	-1,3%
Estudis primaris complets	782	6,4%	6	0,8%	-55	-6,6%
Educació general - Estudis Secundaris	8.473	69,1%	-24	-0,3%	-700	-7,6%
Nivells professionals	1.966	16,0%	24	1,2%	-37	-1,8%
Programes de formació professional - Estudis secundaris	1.162	9,5%	16	1,4%	-25	-2,1%
Tècnics-professionals superiors - Estudis post-secundaris	804	6,6%	8	1,0%	-12	-1,5%
Estudis universitaris*	661	5,4%	-9	-1,3%	7	1,1%
Total	12.262	100,00%	14	0,11%	-790	-6,05%

* Estudis universitaris inclou: Universitaris primer cicle - Universitaris segon i tercer cicle - Altres estudis post-secundaris.

Gràfic 10. Evolució mensual dels ATURATS registrats a L'H per nivell de formació. 2019-2022

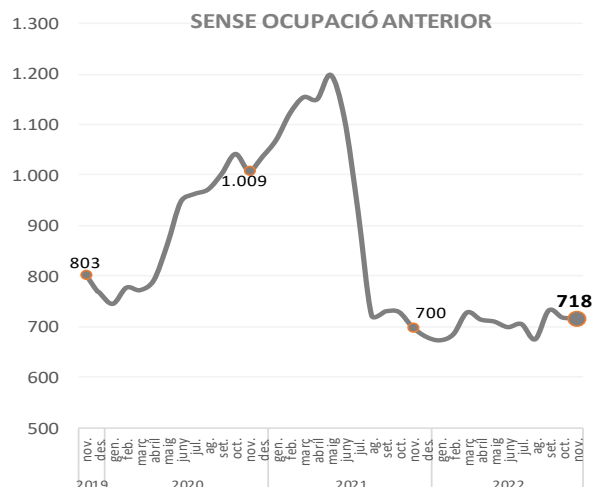
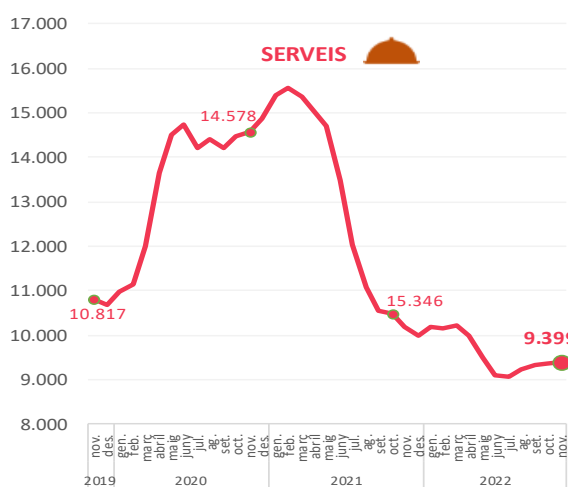
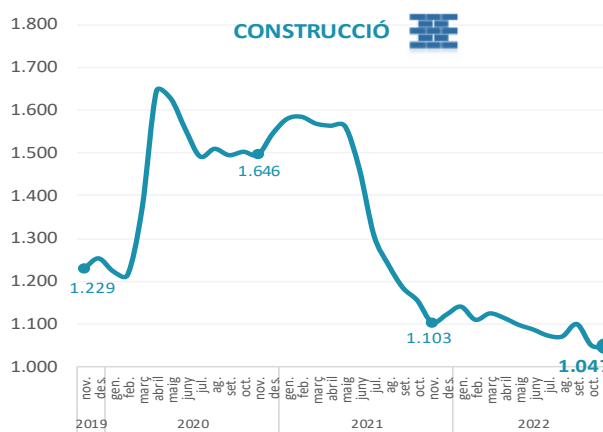
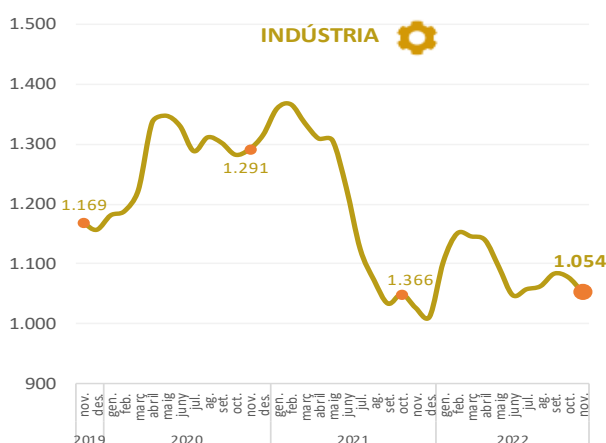


Per sectors d'activitat

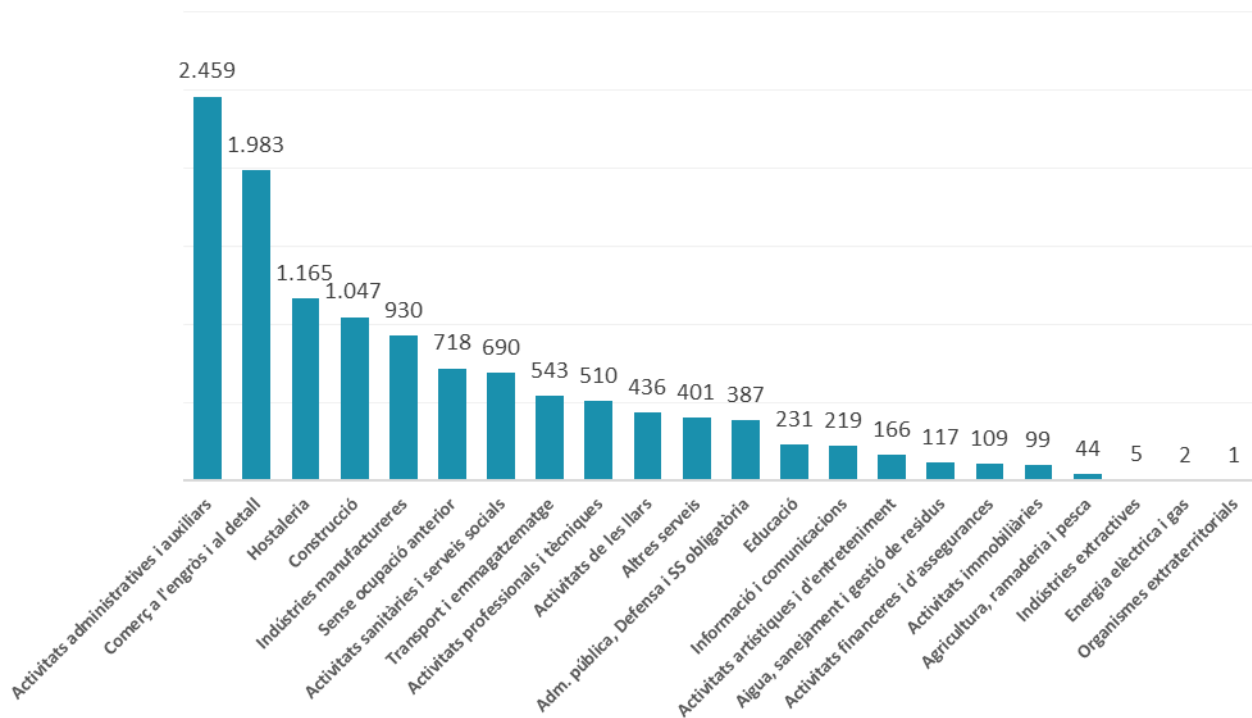
L'Hospitalet - Novembre 2022

	Atur registrat	% sobre el total	mes anterior		mateix mes any anterior	
			Variació absoluta	Variació relativa	Variació absoluta	Variació relativa
Agricultura	44	0,4%	-5	-10,2%	-9	-17,0%
Indústria	1.054	8,6%	-24	-2,2%	27	2,6%
Construcció	1.047	8,5%	-2	-0,2%	-56	-5,1%
Serveis	9.399	76,7%	46	0,5%	-770	-7,6%
Sense ocupació anterior	718	5,9%	-1	-0,1%	18	2,6%
Total	12.262	100%	14	0,1%	-790	-6,1%

Gràfic 11. Evolució mensual del nombre d'ATURATS registrats a l'Hospitalet per sectors econòmics



Gràfic 12. Nombre d'aturats per secció econòmica a l'Hospitalet. NOVEMBRE 2022



Gràfic 13. Variacions del nombre d'aturats per activitat econòmica a l'Hospitalet. NOVEMBRE 2022

Les 10 activitats amb major disminució

Variació mensual. Octubre 2022 - Novembre 2022

78	Activitats relacionades amb l'ocupació	-24
38	Tractament de residus	-17
81	Serveis a edificis i de jardineria	-11
43	Activitats especialitzades construcció	-8
80	Activitats de seguretat i investigació	-7
01	Agricultura, ramaderia i caça	-6
45	Venda i reparació de vehicles motor	-6
70	Seus centrals i consultoria empresarial	-6
85	Educació	-6
29	Vehicles de motor, remolcs i semiremolcs	-5

Variació anual. Novembre 2022 - Novembre 2021

78	Activitats relacionades amb l'ocupació	-154
81	Serveis a edificis i de jardineria	-82
56	Serveis de menjar i begudes	-78
74	Activitats professionals i tècniques ncaa	-65
46	Comerç engròs, exc. vehicles motor	-62
84	Adm. pública, Defensa i SS obligatòria	-44
43	Activitats especialitzades construcció	-41
87	Serveis socials amb allotjament	-41
82	Activitats administratives d'oficina	-32
47	Comerç detall, exc. vehicles motor	-27

Les 10 activitats amb major augment

Variació mensual. Octubre 2022 - Novembre 2022

56	Serveis de menjar i begudes	25
55	Serveis d'allotjament	20
47	Comerç detall, exc. vehicles motor	17
49	Transport terrestre i per canonades	16
96	Altres activitats de serveis personals	15
41	Construcció d'immobles	8
93	Activitats esportives i d'entreteniment	6
58	Edició	5
82	Activitats administratives d'oficina	5
97	Llars que ocupen personal domèstic	5

Variació anual. Novembre 2022 - Novembre 2021

29	Vehicles de motor, remolcs i semiremolcs	78
85	Educació	28
25	Productes metàl·lics, exc. maquinària	26
SA	Sense ocupació anterior	18
64	Mediació financera	14
62	Serveis de tecnologies de la informació	10
59	Cinema i vídeo; enregistrament de so	8
61	Telecomunicacions	8
86	Activitats sanitàries	7
70	Seus centrals i consultoria empresarial	6

L'Hospitalet - Novembre 2022

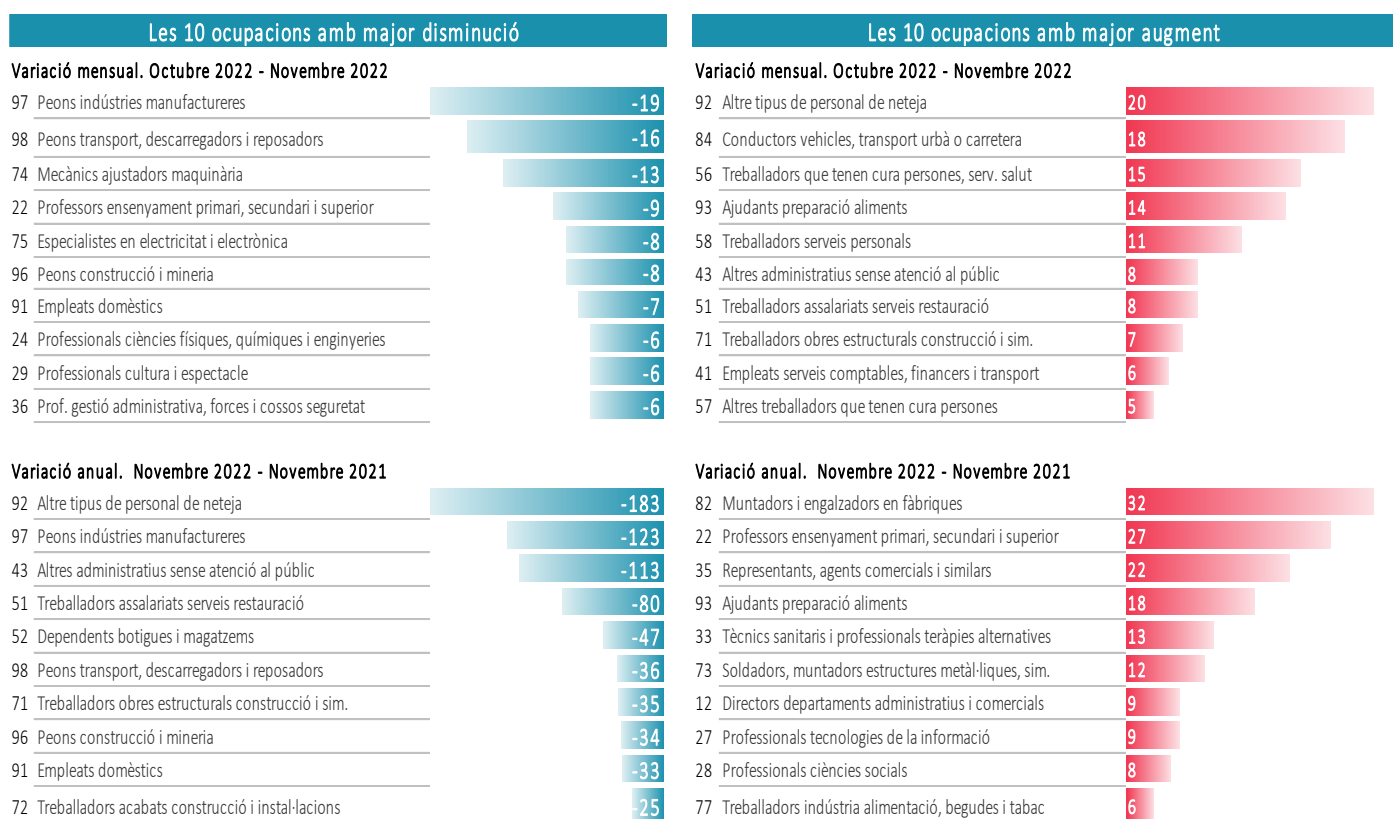
CCAE-09	Activitat Econòmica	Aturats Registrats	% sobre el total	mes anterior		mateix mes any anterior	
				Variació absoluta	Variació relativa	Variació absoluta	Variació relativa
01	Agricultura, ramaderia i caça	38	0,31%	-6	▲ -13,6%	-12	▲ -24,00%
02	Silvicultura i explotació forestal	5	0,04%	0	■ 0,0%	3	▲ 150,00%
03	Pesca i aquicultura	1	0,01%	1	■ ---	0	■ 0,00%
06	Petroli i gas natural	0	0,00%	0	■ ---	0	■ ---
07	Minerals metàl·lics	2	0,02%	2	■ ---	1	▼ 100,00%
09	Suport a les indústries extractives	3	0,02%	1	▼ 50,0%	2	▼ 200,00%
10	Indústries de productes alimentaris	123	1,00%	1	▼ 0,8%	-6	▲ -4,65%
11	Fabricació de begudes	7	0,06%	0	■ 0,0%	2	▼ 40,00%
12	Indústries del tabac	0	0,00%	0	■ ---	-1	■ ---
13	Indústries tèxtils	45	0,37%	-1	▲ -2,2%	1	▼ 2,27%
14	Confecció de peces de vestir	48	0,39%	0	■ 0,0%	-7	▲ -12,73%
15	Indústria del cuir i del calçat	5	0,04%	1	▼ 25,0%	-1	▲ -16,67%
16	Indústries fusta i suro, exc. mobles	18	0,15%	0	■ 0,0%	1	▼ 5,88%
17	Indústries del paper	13	0,11%	1	▼ 8,3%	0	■ 0,00%
18	Arts gràfiques i suports enregistrats	73	0,60%	-1	▲ -1,4%	-17	▲ -18,89%
19	Coqueries i refinació del petroli	1	0,01%	0	■ 0,0%	0	■ 0,00%
20	Indústries químiques	56	0,46%	0	■ 0,0%	-3	▲ -5,08%
21	Productes farmacèutics	15	0,12%	-2	▲ -11,8%	4	▲ 36,36%
22	Cautxú i plàstic	32	0,26%	3	▼ 10,3%	-12	▲ -27,27%
23	Productes minerals no metàl·lics ncaa	10	0,08%	1	▼ 11,1%	-6	▲ -37,50%
24	Metal·lúrgia	37	0,30%	-2	▲ -5,1%	4	▼ 12,12%
25	Productes metàl·lics, exc. maquinària	149	1,22%	2	▼ 1,4%	26	▼ 21,14%
26	Productes informàtics i electrònics	26	0,21%	4	▼ 18,2%	4	▼ 18,18%
27	Materials i equips elèctrics	29	0,24%	-1	▲ -3,3%	-5	▲ -14,71%
28	Maquinària i equips ncaa	26	0,21%	-1	▲ -3,7%	-6	▲ -18,75%
29	Vehicles de motor, remolcs i semiremolcs	132	1,08%	-5	▲ -3,6%	78	▼ 144,44%
30	Altres materials de transport	3	0,02%	-1	▲ -25,0%	1	▼ 50,00%
31	Mobles	20	0,16%	-3	▲ -13,0%	-8	▲ -28,57%
32	Indústries manufactureres diverses	33	0,27%	0	■ 0,0%	-2	▲ -5,71%
33	Reparació i instal·lació de maquinària	29	0,24%	-2	▲ -6,5%	-1	▲ -3,33%
35	Energia elèctrica i gas	2	0,02%	-2	▲ -50,0%	-3	▲ -60,00%
36	Aigua	2	0,02%	-2	▲ -50,0%	-3	▲ -60,00%
37	Tractament d'aigües residuals	1	0,01%	0	■ 0,0%	0	■ 0,00%
38	Tractament de residus	113	0,92%	-17	▲ -13,1%	-17	▲ -13,08%
39	Gestió de residus	1	0,01%	0	■ ---	0	■ ---
41	Construcció d'immobles	396	3,23%	8	▼ 2,1%	-17	▲ -4,12%
42	Construcció d'obres d'enginyeria civil	56	0,46%	-2	▲ -3,4%	2	▼ 3,70%
43	Activitats especialitzades construcció	595	4,85%	-8	▲ -1,3%	-41	▲ -6,45%
45	Venda i reparació de vehicles motor	98	0,80%	-6	▲ -5,8%	-14	▲ -12,50%
46	Comerç engròs, exc. vehicles motor	470	3,83%	0	■ 0,0%	-62	▲ -11,65%
47	Comerç detall, exc. vehicles motor	1.415	11,54%	17	▼ 1,2%	-27	▲ -1,87%
49	Transport terrestre i per canonades	259	2,11%	16	▼ 6,6%	-21	▲ -7,50%
50	Transport marítim i per vies interiors	5	0,04%	0	■ 0,0%	1	▼ 25,00%
51	Transport aeri	8	0,07%	1	▼ 14,3%	-20	▲ -71,43%
52	Emmagatzematge i afins al transport	165	1,35%	-2	▲ -1,2%	0	■ 0,00%
53	Activitats postals i de correus	106	0,86%	-4	▲ -3,6%	-15	▲ -12,40%
55	Serveis d'allotjament	212	1,73%	20	▼ 10,4%	-25	▲ -10,55%
56	Serveis de menjar i begudes	953	7,77%	25	▼ 2,7%	-78	▲ -7,57%
58	Edició	28	0,23%	5	▼ 21,7%	-6	▲ -17,65%
59	Cinema i vídeo; enregistrament de so	41	0,33%	3	▼ 7,9%	8	▼ 24,24%
60	Ràdio i televisió	1	0,01%	-1	▲ -50,0%	-1	▲ -50,00%
61	Telecomunicacions	39	0,32%	4	▼ 11,4%	8	▼ 25,81%
62	Serveis de tecnologies de la informació	86	0,70%	-1	▲ -1,1%	10	▼ 13,16%
63	Serveis d'informació	24	0,20%	-4	▲ -14,3%	-6	▲ -20,00%
64	Mediació financera	45	0,37%	3	▼ 7,1%	14	▼ 45,16%
65	Assegurances i fons pensions	14	0,11%	0	■ 0,0%	-13	▲ -48,15%
66	Activitats auxiliars mediació financera	50	0,41%	3	▼ 6,4%	1	▼ 2,04%
68	Activitats immobiliàries	99	0,81%	-1	▲ -1,0%	-25	▲ -20,16%
69	Activitats jurídiques i de comptabilitat	103	0,84%	1	▼ 1,0%	-7	▲ -6,36%
70	Seus centrals i consultoria empresarial	51	0,42%	-6	▲ -10,5%	6	▼ 13,33%
71	Serveis tècnics arquitectura i enginyeria	48	0,39%	1	▼ 2,1%	1	▼ 2,13%
72	Recerca i desenvolupament	17	0,14%	-1	▲ -5,6%	4	▼ 30,77%
73	Publicitat i estudis de mercat	85	0,69%	-3	▲ -3,4%	-26	▲ -23,42%
74	Activitats professionals i tècniques ncaa	202	1,65%	-4	▲ -1,9%	-65	▲ -24,34%
75	Activitats veterinàries	4	0,03%	-1	▲ -20,0%	0	■ 0,00%
77	Activitats de lloguer	56	0,46%	-1	▲ -1,8%	-13	▲ -18,84%
78	Activitats relacionades amb l'ocupació	813	6,63%	-24	▲ -2,9%	-154	▲ -15,93%
79	Agències viatges i operadors turístics	17	0,14%	-1	▲ -5,6%	-16	▲ -48,48%
80	Activitats de seguretat i investigació	59	0,48%	-7	▲ -10,6%	-12	▲ -16,90%
81	Serveis a edificis i de jardineria	1.119	9,13%	-11	▲ -1,0%	-82	▲ -6,83%
82	Activitats administratives d'oficina	395	3,22%	5	▼ 1,3%	-32	▲ -7,49%
84	Adm. pública, Defensa i SS obligatòria	387	3,16%	-2	▲ -0,5%	-44	▲ -10,21%
85	Educació	231	1,88%	-6	▲ -2,5%	28	▼ 13,79%
86	Activitats sanitàries	266	2,17%	4	▼ 1,5%	7	▼ 2,70%
87	Serveis socials amb allotjament	210	1,71%	-4	▲ -1,9%	-41	▲ -16,33%
88	Serveis socials sense allotjament	214	1,75%	4	▼ 1,9%	-26	▲ -10,83%
90	Activitats artístiques i d'espectacles	36	0,29%	0	■ 0,0%	1	▼ 2,86%
91	Biblioteques i museus	10	0,08%	-1	▲ -9,1%	-4	▲ -28,57%
92	Jocs d'atzar i apostes	17	0,14%	-2	▲ -10,5%	4	▼ 30,77%
93	Activitats esportives i d'entreteniment	103	0,84%	6	▼ 6,2%	-4	▲ -3,74%
94	Activitats associatives	63	0,51%	3	▼ 5,0%	-19	▲ -23,17%
95	Reparació ordinadors i efectes personals	25	0,20%	-1	▲ -3,8%	0	■ 0,00%
96	Altres activitats de serveis personals	313	2,55%	15	▼ 5,0%	-4	▲ -1,26%
97	Llars que ocupen personal domèstic	436	3,56%	5	▼ 1,2%	2	▼ 0,46%
99	Organismes extraterritorials	1	0,01%	-1	■ ---	-2	▲ -66,67%
SA	Sense ocupació anterior	718	5,86%	-1	▲ -0,1%	18	▼ 2,57%
Aturats registrats L'H		12.262	100%	14	▲ 0,11%	-790	▲ -6,05%

Per ocupació principal

L'Hospitalet - Novembre 2022

	Atur registrat	% sobre el total	mes anterior		mateix mes any anterior	
			Variació absoluta	Variació relativa	Variació absoluta	Variació relativa
01 Directors i gerents	86	0,7%	3	3,61%	13	17,81%
02 Professionals científics i intel·lectuals	497	4,1%	-20	-3,87%	25	5,30%
03 Tècnics i professionals de suport	872	7,1%	-7	-0,80%	-8	-0,91%
04 Empleats oficina comptables i administratius	1.313	10,7%	6	0,46%	-142	-9,76%
05 Treballadors restauració, personals i venedors	3.329	27,1%	40	1,22%	-206	-5,83%
06 Treballadors act. agrícoles, ramaders i pesqueres	64	0,5%	0	0,00%	-7	-9,86%
07 Artesans, treballadors indústries i construcció	1.254	10,2%	-12	-0,95%	-78	-5,86%
08 Operadors instal·lacions i màquines, i muntadors	642	5,2%	17	2,72%	4	0,63%
09 Ocupacions elementals	4.204	34,3%	-13	-0,31%	-389	-8,47%
10 Ocupacions militars	1	0,0%	0	---	-2	---
Total	12.262	100%	14	0,11%	-790	-6,05%

Gràfic 14. Variacions del nombre d'ATURATS per subgrup principal d'ocupació a L'H. NOVEMBRE 2022



L'Hospitalet - Novembre 2022

				mes anterior		mateix mes any anterior	
		Aturats	% sobre	Variació	Variació	Variació	Variació
CC0-11 Ocupació principal		Registrats	el total	absoluta	relativa	absoluta	relativa
00	Ocupacions militars	1	0,01%	0	---	-2	---
11	Directius administracions públiques i empreses	3	0,02%	-1	▲ -25,0%	0	■ 0,0%
12	Directors departaments administratius i comercials	47	0,38%	0	■ 0,0%	9	■ 23,7%
13	Directors producció i operacions	20	0,16%	2	▼ 11,1%	-4	▲ -16,7%
14	Directors i gerents empreses hostaleria i comerç	10	0,08%	1	▼ 11,1%	4	▼ 66,7%
15	Directors i gerents altres empreses serveis ncaa	6	0,05%	1	▼ 20,0%	4	▼ 200,0%
21	Professionals de la salut	36	0,29%	-3	▲ -7,7%	2	▼ 5,9%
22	Professors ensenyament primari, secundari i superior	80	0,65%	-9	▲ -10,1%	27	▼ 50,9%
23	Altres professionals ensenyament	31	0,25%	-3	▲ -8,8%	-3	▲ -8,8%
24	Professionals ciències físiques, químiques i enginyeries	99	0,81%	-6	▲ -5,7%	-22	▲ -18,2%
25	Professionals dret	16	0,13%	0	■ 0,0%	2	▼ 14,3%
26	Especialistes administració i comercialització	90	0,73%	4	▼ 4,7%	0	■ 0,0%
27	Professionals tecnologies de la informació	45	0,37%	1	▼ 2,3%	9	▼ 25,0%
28	Professionals ciències socials	49	0,40%	2	▼ 4,3%	8	▼ 19,5%
29	Professionals cultura i espectacle	51	0,42%	-6	▲ -10,5%	2	▼ 4,1%
31	Tècnics ciències i enginyeries	218	1,78%	-3	▲ -1,4%	-13	▲ -5,6%
32	Supervisors mines, indústries i construcció	18	0,15%	-1	▲ -5,3%	-4	▲ -18,2%
33	Tècnics sanitaris i professionals teràpies alternatives	70	0,57%	-2	▲ -2,8%	13	▼ 22,8%
34	Professionals de suport finances i matemàtiques	18	0,15%	1	▼ 5,9%	-1	▲ -5,3%
35	Representants, agents comercials i similars	204	1,66%	0	■ 0,0%	22	▼ 12,1%
36	Prof. gestió administrativa, forces i cossos seguretat	118	0,96%	-6	▲ -4,8%	-19	▲ -13,9%
37	Prof. suport serveis jurídics, socials i sim.	120	0,98%	3	▼ 2,6%	-7	▲ -5,5%
38	Tècnics tecnologies informació i comunicació (TIC)	106	0,86%	1	▼ 1,0%	1	▼ 1,0%
41	Empleats serveis comptables, financers i transport	130	1,06%	6	▼ 4,8%	-20	▲ -13,3%
42	Empleats biblioteques, correus i similars	29	0,24%	-5	▲ -14,7%	-5	▲ -14,7%
43	Altres administratius sense atenció al públic	821	6,70%	8	▼ 1,0%	-113	▲ -12,1%
44	Empleats agències viatges, recepcionistes i sim.	326	2,66%	-4	▲ -1,2%	-5	▲ -1,5%
45	Administratius amb atenció al públic ncaa	7	0,06%	1	▼ 16,7%	1	▼ 16,7%
50	Cambres i cuiners propietaris	4	0,03%	0	■ 0,0%	0	■ 0,0%
51	Treballadors assalariats serveis restauració	806	6,57%	8	▼ 1,0%	-80	▲ -9,0%
52	Dependents botigues i magatzems	1.331	10,85%	5	▼ 0,4%	-47	▲ -3,4%
54	Venedors (exc. botigues i magatzems)	29	0,24%	0	■ 0,0%	-12	▲ -29,3%
55	Caixers i taquillers (exc. banca)	184	1,50%	-3	▲ -1,6%	-7	▲ -3,7%
56	Treballadors que tenen cura persones, serv. salut	264	2,15%	15	▼ 6,0%	-24	▲ -8,3%
57	Altres treballadors que tenen cura persones	130	1,06%	5	▼ 4,0%	-6	▲ -4,4%
58	Treballadors serveis personals	466	3,80%	11	▼ 2,4%	-20	▲ -4,1%
59	Treballadors serveis de protecció i seguretat	115	0,94%	-1	▲ -0,9%	-10	▲ -8,0%
61	Treballadors act. agrícoles	62	0,51%	-1	▲ -1,6%	-7	▲ -10,1%
62	Treballadors act. ramaderes (avícoles i sim.)	0	0,00%	0	---	0	---
64	Treballadors act. forestals, pesqueres, cinegètiques	2	0,02%	1	▼ 100,0%	0	■ 0,0%
71	Treballadors obres estructurals construcció i sim.	422	3,44%	7	▼ 1,7%	-35	▲ -7,7%
72	Treballadors acabats construcció i instal·lacions	213	1,74%	2	▼ 0,9%	-25	▲ -10,5%
73	Soldadors, muntadors estructures metàl·liques, sim.	146	1,19%	1	▼ 0,7%	12	▼ 9,0%
74	Mecànics ajustadors maquinària	93	0,76%	-13	▲ -12,3%	-22	▲ -19,1%
75	Especialistes en electricitat i electrònica	170	1,39%	-8	▲ -4,5%	-11	▲ -6,1%
76	Mecànics precisió metalls, ceramistes i artesans	69	0,56%	1	▼ 1,5%	-2	▲ -2,8%
77	Treballadors indústria alimentació, begudes i tabac	80	0,65%	-5	▲ -5,9%	6	▼ 8,1%
78	Treballadors fusta, tèxtil, confecció, pell i calçat	61	0,50%	3	▼ 5,2%	-1	▲ -1,6%
81	Operadors instal·lacions i màquines fixes	153	1,25%	-1	▲ -0,6%	-14	▲ -8,4%
82	Muntadors i engaladors en fàbriques	138	1,13%	4	▼ 3,0%	32	▼ 30,2%
83	Maquinistes locomotora, operador maquinària i mariners	83	0,68%	-4	▲ -4,6%	-12	▲ -12,6%
84	Conductors vehicles, transport urbà o carretera	268	2,19%	18	▼ 7,2%	-2	▲ -0,7%
91	Empleats domèstics	187	1,53%	-7	▲ -3,6%	-33	▲ -15,0%
92	Altres tipus de personal de neteja	1.641	13,38%	20	▼ 1,2%	-183	▲ -10,0%
93	Ajudants preparació aliments	293	2,39%	14	▼ 5,0%	18	▼ 6,5%
94	Recollidors residus, venedors carrer i altres sim.	90	0,73%	1	▼ 1,1%	1	▼ 1,1%
95	Peons agraris, forestals i pesquers	32	0,26%	2	▼ 6,7%	1	▼ 3,2%
96	Peons construcció i mineria	331	2,70%	-8	▲ -2,4%	-34	▲ -9,3%
97	Peons indústries manufactureres	1.017	8,29%	-19	▲ -1,8%	-123	▲ -10,8%
98	Peons transport, descarregadors i reposadors	613	5,00%	-16	▲ -2,5%	-36	▲ -5,5%
Aturats registrats L'H		12.262	100%	14	▼ 0,11%	-790	▲ -6,05%

2. Contractació registrada

2.1 Flaix de la contractació registrada

L'Hospitalet - Novembre 2022

	Nombre contractes	% s/ total L'H	Variació mensual (%)	Variació anual (%)
--	----------------------	-------------------	-------------------------	-----------------------

Per tipus de contracte:

Indefinits	2.380	35,0%	-15,3%	96,7%
Temporals	4.423	65,0%	13,7%	-27,2%

Per sexe i tipus de contracte:

Home	Indefinits	1.297	19,1%	-14,1%	86,6%
	Temporals	2.128	31,3%	15,2%	-27,9%
	Total	3.425	50,3%	2,0%	-6,0%
Dona	Indefinits	1.083	15,9%	-16,6%	110,3%
	Temporals	2.295	33,7%	12,3%	-26,5%
	Total	3.378	49,7%	1,0%	-7,1%

Per edats i tipus de contracte:

< 25 anys	Indefinits	583	8,6%	-23,2%	199,0%
	Temporals	1.032	15,2%	27,9%	-22,2%
	Total	1.615	23,7%	3,1%	6,2%
de 25-44 anys	Indefinits	1.213	17,8%	-12,0%	76,6%
	Temporals	2.289	33,6%	6,4%	-32,6%
	Total	3.502	51,5%	-0,8%	-14,2%
> 44 anys	Indefinits	584	8,6%	-13,1%	78,0%
	Temporals	1.102	16,2%	18,2%	-18,5%
	Total	1.686	24,8%	5,1%	0,4%

Per sectors i tipus de contracte:

Indústria	Indefinits	103	1,5%	-39,4%	-1,0%
	Temporals	238	3,5%	-15,9%	-33,1%
	Total	341	5,0%	-24,7%	-25,9%
Construcció	Indefinits	204	3,0%	-24,2%	110,3%
	Temporals	45	0,7%	2,3%	-81,1%
	Total	249	3,7%	-20,4%	-25,7%
Serveis	Indefinits	2.073	30,5%	-12,5%	105,5%
	Temporals	4.140	60,9%	16,2%	-24,4%
	Total	6.213	91,3%	4,7%	-4,2%

Per nivell de formació i tipus de contracte:

Nivells generals o inferiors	Indefinits	1.823	26,8%	-16,7%	127,0%
	Temporals	2.592	38,1%	12,7%	-29,8%
	Total	4.415	64,9%	-1,6%	-1,7%
Nivells professionals	Indefinits	215	3,2%	-13,3%	62,9%
	Temporals	835	12,3%	17,6%	-18,3%
	Total	1.050	15,4%	9,6%	-9,0%
Universitaris	Indefinits	342	5,0%	-8,1%	24,4%
	Temporals	996	14,6%	12,9%	-26,8%
	Total	1.338	19,7%	6,7%	-18,2%

TOTAL:

L'Hospitalet	6.803		1,54%	-6,58%
Província de Barcelona	169.528		-6,39%	-20,90%
Catalunya	219.900		-7,42%	-22,15%

Durant el mes de novembre s'han signat **6.803 nous contractes** a l'Hospitalet, un 1,54 % més que al mes anterior d'octubre.

Quant al **tipus de contracte**, respecte al mes anterior, el nombre dels indefinits han baixat (-15,3%) i els temporals han pujat (13,7%). Cal destacar, que respecte al mateix mes de novembre de l'any passat, els **contractes indefinits han pujat un 96,7 %**.

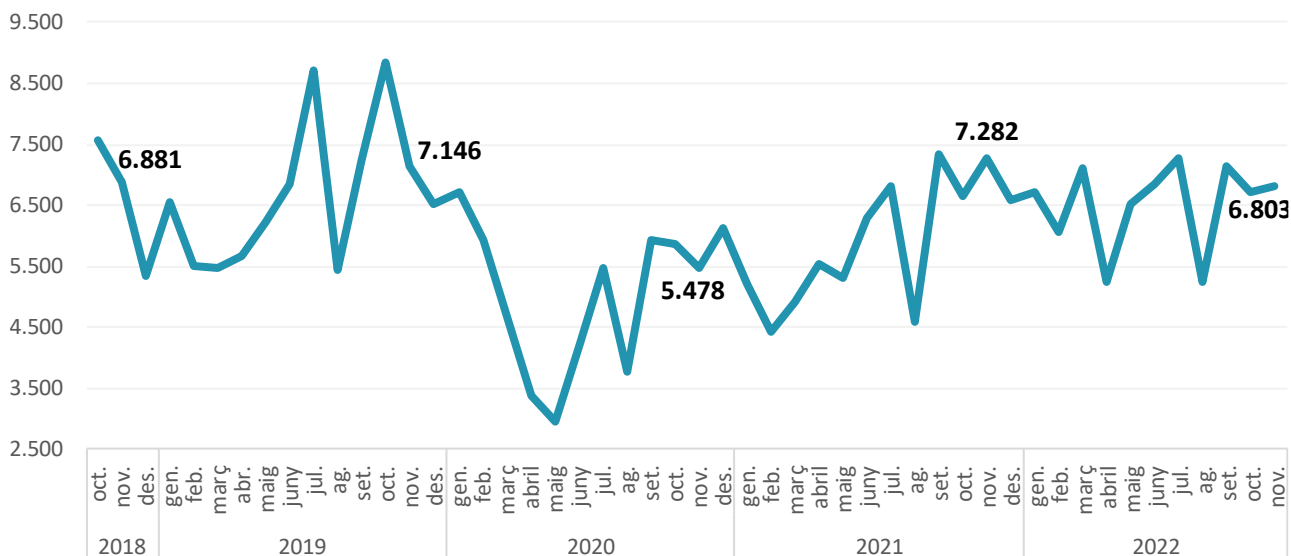
Segons **l'edat**, aquest mes de novembre, el nombre de contractes han baixat tant sols en el tram de "25 a 44 anys", respecte al mes anterior. Respecte al mes de novembre de l'any anterior, segueix sent major el nombre dels contractes **indefinitos**, en tots els trams d'edat.

Per **sexe**, en quan a la variació mensual d'aquest mes de novembre, el major nombre de contractes es produeix en els homes amb 3.425 (50,3 %) i en les dones es fan 3.378 (49,7 %). En quan a variació anual, **els contractes indefinits** puguen un 86,6% en els homes i 110,3% en les dones.

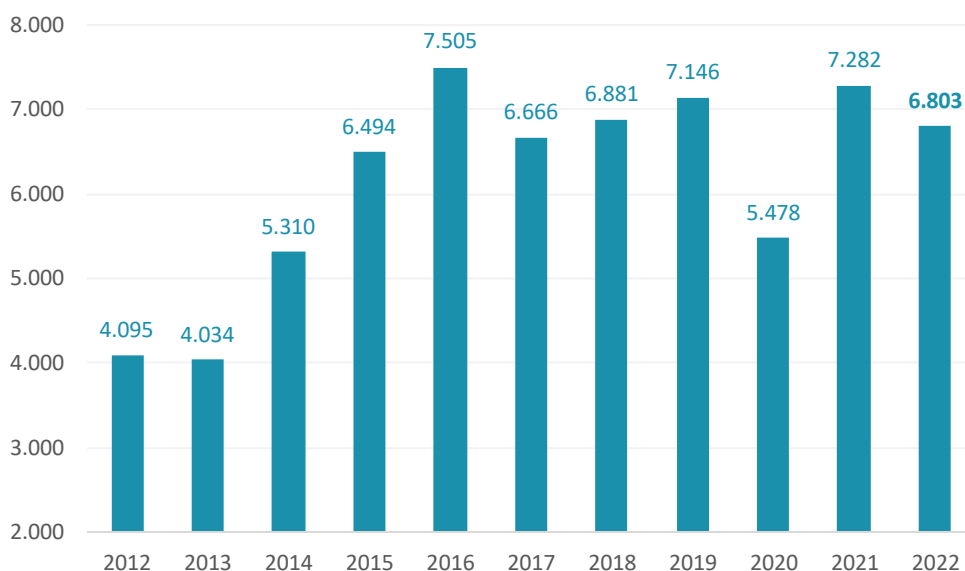
Quant als **sectors**, respecte al mes anterior, tant sols puja el sector "Serveis" en el nombre de contractes. És el sector "Serveis" amb 6.213 en el que es segueix donant el major nombre de contractes amb diferència, per 341 en Indústria i 249 en la construcció.

En darrer lloc, segons el **nivell formatiu**, tant sols el grup de "Nivells generals o inferiors" baixa en el nombre de contractes respecte al mes anterior. El major nombre de contractes es segueix donant en el grup de "Nivells generals o inferiors" que representen un 65 % del total dels tres nivells de formació.

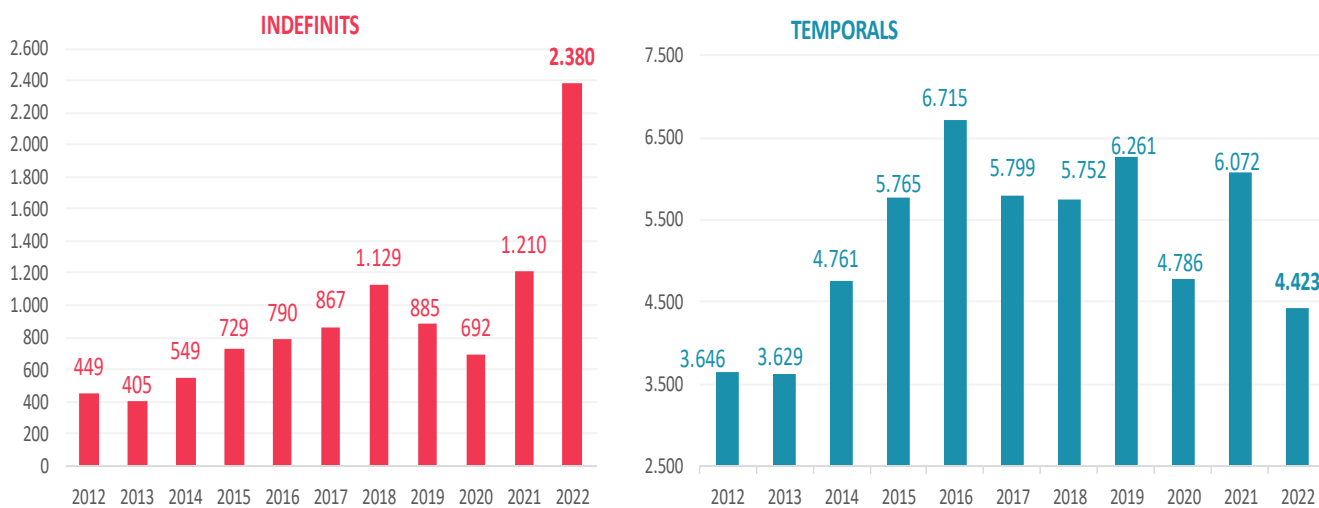
Gràfic 15. Evolució mensual del nombre de contractes signats a l'Hospitalet. 2018-2022



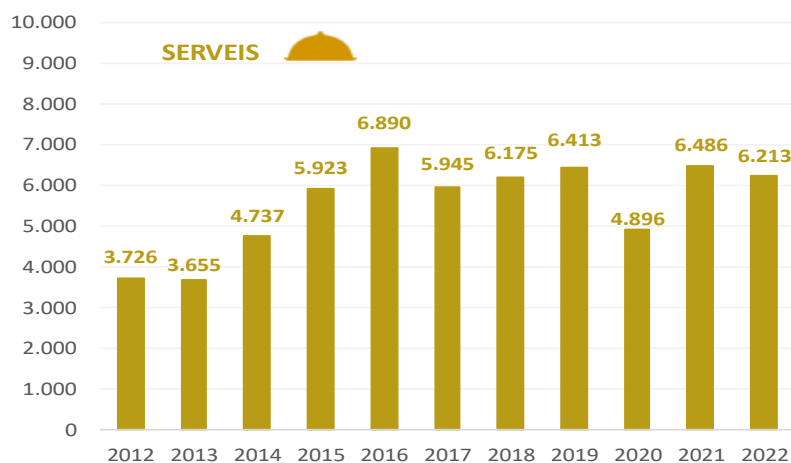
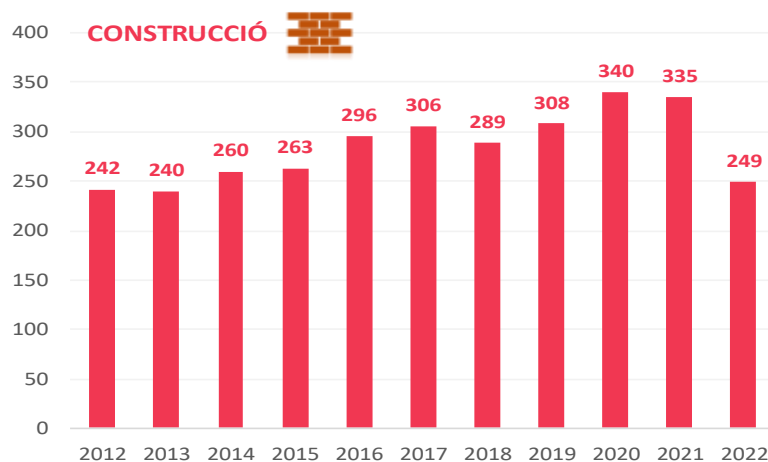
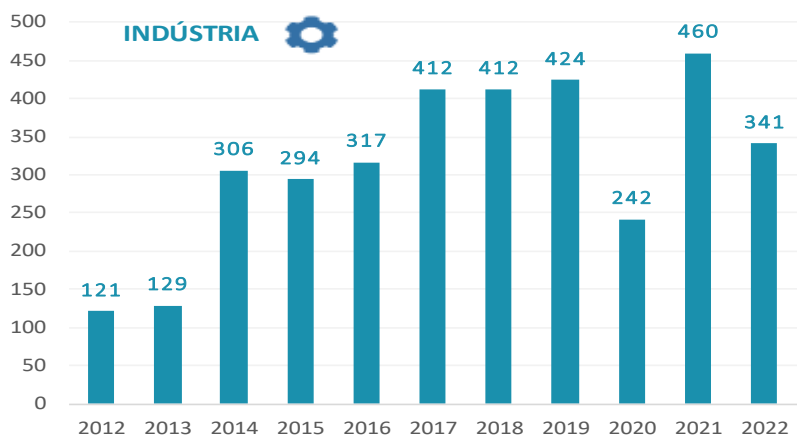
Gràfic 16. Evolució del nombre de contractes signats a l'Hospitalet als mesos de NOVEMBRE 2012-2022



Gràfic 17. Evolució del nombre de contractes signats per tipus a l'Hospitalet als mesos de NOVEMBRE 2012-2022



Gràfic 18. Evolució del nombre de contractes signats per sector a L'H als mesos de NOVEMBRE 2012-2022





OBSERVATORI
SOCIOECONÒMIC
DE L'HOSPITALET



Ajuntament de L'Hospitalet

Amb el suport de:



Diputació
Barcelona



Xarxa d'Observatoris
del Desenvolupament
Econòmic Local

Informe mensual d'atur i contractacions de l'Hospitalet

NOVEMBRE 2021

© Ajuntament de l'Hospitalet

Font: Elaboració pròpia en base a dades de l'Observatori del Treball i Model Productiu de la Generalitat de Catalunya i del programa HERMES de la Diputació de Barcelona

Elaboració: Observatori Socioeconòmic de L'Hospitalet. Àrea de Promoció Econòmica i Turisme.

Data de tancament: 14 novembre de 2022