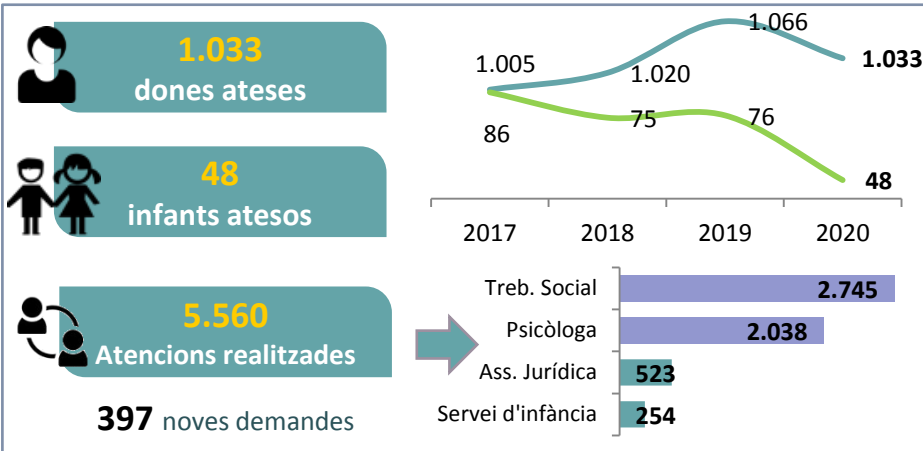


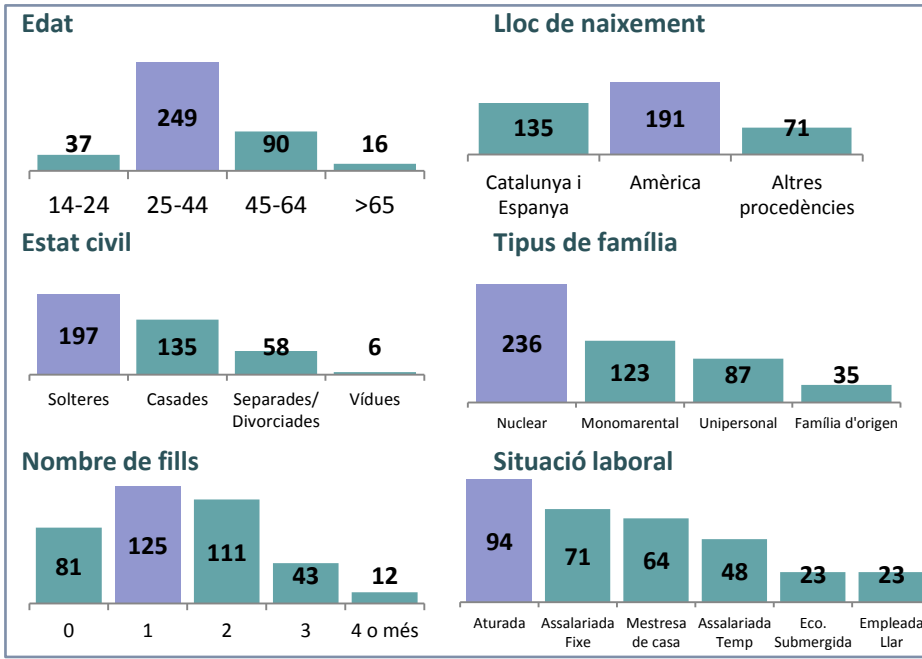
Centre d'Atenció i Informació de la dona. CAID

Serveis especialitzats

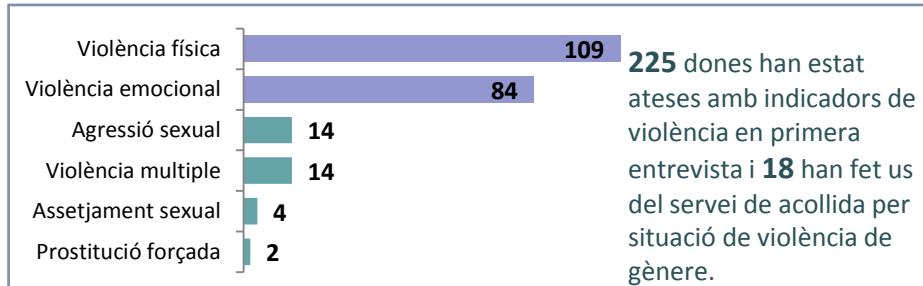
Atenció personalitzada



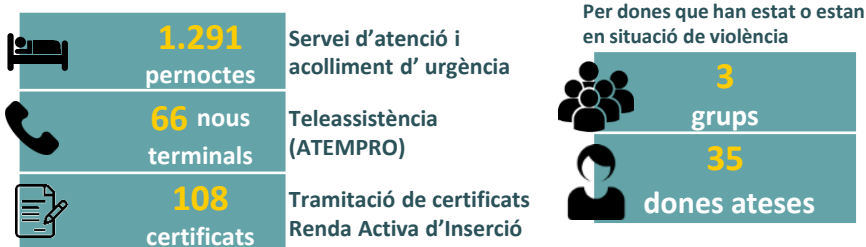
Perfil de les dones*



Dones ateses en situació de violència de gènere



Recursos específics emprats



Formació i divulgació

La intervenció comunitària i les activitats co-educatives formen part de la tasca del centre. per tal de promoure relacions basades en la igualtat i en el respecte a l'altre.

Intervenció comunitària

15 Activitats

Dones 1.666
Homes 995

Activitats co-educatives

8 Activitats

Dones 107
Homes 79

* Dades de les 502 noves demandes. Els casos en que el sumatori o els percentatges no sumin el total es consideren altres situacions o sense dades

Oficina LGTBI

Creació de l'oficina

El Parlament de Catalunya aprovà l'any 2014 una Llei per a garantir els drets de lesbianes, gais, bisexuals, transgènere i intersexuals i per a eradicar l'homofòbia, la bifòbia i la transfòbia.

En aquesta línia, l'any 2017 creà l'Oficina municipal LGTBI.

El 2018 es va realitzar una aproximació diagnòstica sobre la situació al nostre municipi, on van participar més de 300 persones, entre agents socials, entitats i personal municipal. Al llarg del procés també es van recollir propostes que van culminar, el juny de 2019, en la presentació del **Pla local per la diversitat sexual, afectiva i de gènere**.

Algunes de les prioritats del Pla són la formació del personal que atén al públic, la sensibilització de la ciutadania i la canalització de potencials denúncies per discriminació.

Dades

Entitats	2018	2019	2020
Nombre d'entitats LGTBI	3	4	4

Situacions de discriminació

Situacions de discriminació detectades	6	9	13
Situacions de discriminació ateses	6	9	11

Participants

Nombre de participants en accions comunitàries	39	140	172
Nombre participants en aproximació diagnòstica, elaboració, presentació o seguiment Pla local per la diversitat sexual, afectiva i de gènere	80	95	100

Tallers

Nombre tallers, formació i sensibilització sobre drets lgbti i prevenció lgbtifòbia	12	7	11
Nombre de persones assistents	406	245	300