

Us donem la benvinguda a l'escola bressol!

“Per canviar el futur és necessari començar per tenir cura del nostre present”

QUÈ HI TROBAREU?

- ▶ Un espai idoni de socialització i descoberta on l'infant és el protagonista del seu propi aprenentatge.
- ▶ Un espai segur on desenvolupar les capacitats cognitives, afectives i socials.
- ▶ Un espai on les propostes educatives es basen en les activitats quotidianes i d'interès per als infants.
- ▶ Un espai que respecta el ritme evolutiu de cada infant.
- ▶ Un espai on els infants se sentiran estimats i cuidats per un equip de professionals compromeses amb l'educació dels 0 als 3 anys.

QUIN ÉS EL NOSTRE PROJECTE EDUCATIU MARC?

Els principis rectors del model educatiu de l'etapa 0-3 a la ciutat són:

- ▶ Un model inclusiu i integrador.
- ▶ Respecte a la pluralitat i la diversitat.
- ▶ El català com a llengua vehicular d'aprenentatge.
- ▶ Un sistema laic i aconfessional.

Si teniu a les mans aquest fullet és perquè heu de triar a quina escola bressol portareu el vostre fill o la vostra filla. Es tracta d'una decisió important, ja que serà el centre on tindrà el seu primer contacte amb el món escolar.

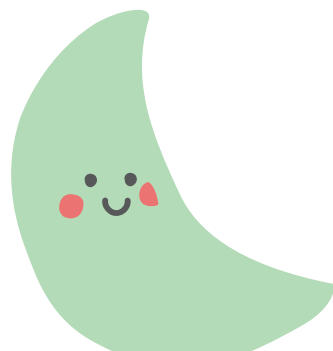
L'etapa de l'educació infantil, de 0 a 3 anys, és fonamental en el desenvolupament dels infants i esdevé clau per al seu rendiment escolar i acadèmic en els cicles posteriors.

L'Hospitalet compta amb setze centres d'educació infantil sufragats amb fons públics i distribuïts per tot el municipi: sis escoles bressol municipals, tres escoles bressol de la Generalitat i set més de privades subvencionades.

Les escoles bressol municipals són centres d'atenció integral per a la petita infància, espais inclusius i integradors en els quals els infants interactuen i se socialitzen. Un aspecte fonamental, present al projecte educatiu que comparteixen, és l'acompanyament a les famílies en la criança, amb un contacte proper que les ajuda a resoldre dubtes i neguits.

Us convido a conèixer els centres, les instal·lacions, els projectes educatius i els equips docents durant les jornades de portes obertes, per tal que pugueu prendre la vostra decisió ben informats.

Núria Marín i Martínez
Alcaldeessa de la ciutat



“Si mirem amb els ulls d'un infant veurem tot un món per explorar, ple de possibilitats”

QUIN PAPER HI TENEN LES FAMÍLIES?

La participació de les famílies és clau per a una escola bressol de qualitat.

Famílies i escola comparteixen un projecte comú i es comuniquen i acompanyen diàriament.

L'escola bressol és un lloc obert i proper per a les famílies, on hi participen activament.

L'escola organitza xerrades i espais de suport a la criança on les famílies comparteixen temes que els interessin.

A través de l'escola bressol, les famílies participen en la vida del barri, creant comunitat i afavorint la cohesió social.

L'Ajuntament de L'Hospitalet dona suport i acompanyament a les AFA's (Associacions de Famílies d'Alumnes), agents educadors amb un potencial de transformació social imprescindible per revertir desigualtats i enfortir el compromís cívic dels barris.

QUINS SÓN ELS NOSTRES SERVEIS I ACTIVITATS?

Escolarització: de 9 a 12 h i de 15 a 17 h.

Menjador i descans: de 12 a 15 h.

Acollida: de 8 a 9 h.

“La petita infància mereix un servei de qualitat per garantir el seu benestar i desenvolupament. Les escoles bressol són espais amb garanties”



COM PODEU FER LA PREINSCRIPCIÓ I MATRÍCULA?

Podeu consultar el llistat de les 16 escoles bressol que participen en el procés de preinscripció i matrícula municipal en aquest fulletó i també al web d'Educació de l'Ajuntament, on també hi trobareu tota la informació sobre els tràmits que cal fer i les jornades de portes obertes:

<https://www.l-h.cat/educacio>

Recordeu que l'infant ha de tenir 4 mesos ja fets a l'inici del curs escolar.



XARXA D'ESCOLES BRESSOL MUNICIPALS

- 1 **La Casa dels Arbres.** Telèfon: 93 431 59 19.
Avinguda del Carrilet, 133, baixos.
- 2 **La Casa dels Contes.** Telèfon: 93 336 33 04.
Carrer d'Amadeu Torner, 57.
- 3 **La Casa de la Muntanya.** Telèfon: 93 337 70 45.
Carrer de l'Estronci, 24-26.
- 4 **La Casa del Molí.** Telèfon: 93 480 73 27.
Carrer de les Amapolas, 41.
- 5 **La Casa del Parc.** Telèfon: 93 448 28 75.
Carrer de l'Albereda, 2-12.
- 6 **La Casa de les Flors.** Telèfon: 93 448 38 19.
Carrer de l'Alegria, 58.



LLARS D'INFANTS PÚBLIQUES DE LA GENERALITAT

- 7 **Llar d'infants El Passeig.** Telèfon: 93 336 05 53.
Carrer de França, 61-69.
- 8 **Llar d'infants EL Tren.** Telèfon: 93 335 88 49.
Avinguda de Carmen Amaya, s/n.
- 9 **Llar d'infants La Florida.** Telèfon: 93 437 98 44.
Avinguda de la Primavera, 105 B.

ESCOLES BRESSOL PRIVADES SUBVENCIONADES

- 10 **Llar d'infants Azorín.** Telèfon: 93 331 99 97.
Carrer de Josep Anselm Clavé, 6-8.
- 11 **Llar d'infants L'Estel Blau.** Telèfon: 93 263 45 74.
Carrer del Prat, 41.
- 12 **Escola bressol Patufet.** Telèfon: 93 338 82 62.
Parc de la Remunta, 3.
- 13 **Escola bressol Garabatos.** Telèfon: 93 337 53 10.
Carrer de Joan Maragall, 6-12.
- 14 **Llar d'infants Ding-Dong.** Telèfon: 93 438 59 73.
Carrer del Molí, 14.
- 15 **Escola bressol Nova Fortuny.** Telèfon: 93 449 12 73.
Carrer de la Riera Blanca, 22.
- 16 **Llar d'infants La Gua-Gua.** Telèfon: 93 440 96 05.
Carretera de Collblanc, 155.

Escoles bressol subvencionades que participen en la campanya de preinscripció municipal i en la seva normativa i calendari.

Fotografies realitzades a l'escola Bressol Municipal La Casa del Molí

SANTA EULÀLIA

- 1 LA CASA DELS ARBRES
- 2 LA CASA DELS CONTES
- 10 AZORÍN

EL CENTRE, SANFELIU I SANT JOSEP

- 3 LA CASA DE LA MUNTANYA
- 12 PATUFET
- 13 GARABATOS

PUBILLA CASES I CAN SERRA

- 4 LA CASA DEL MOLÍ
- 14 DING-DONG

COLLBLANC-LA TORRASSA

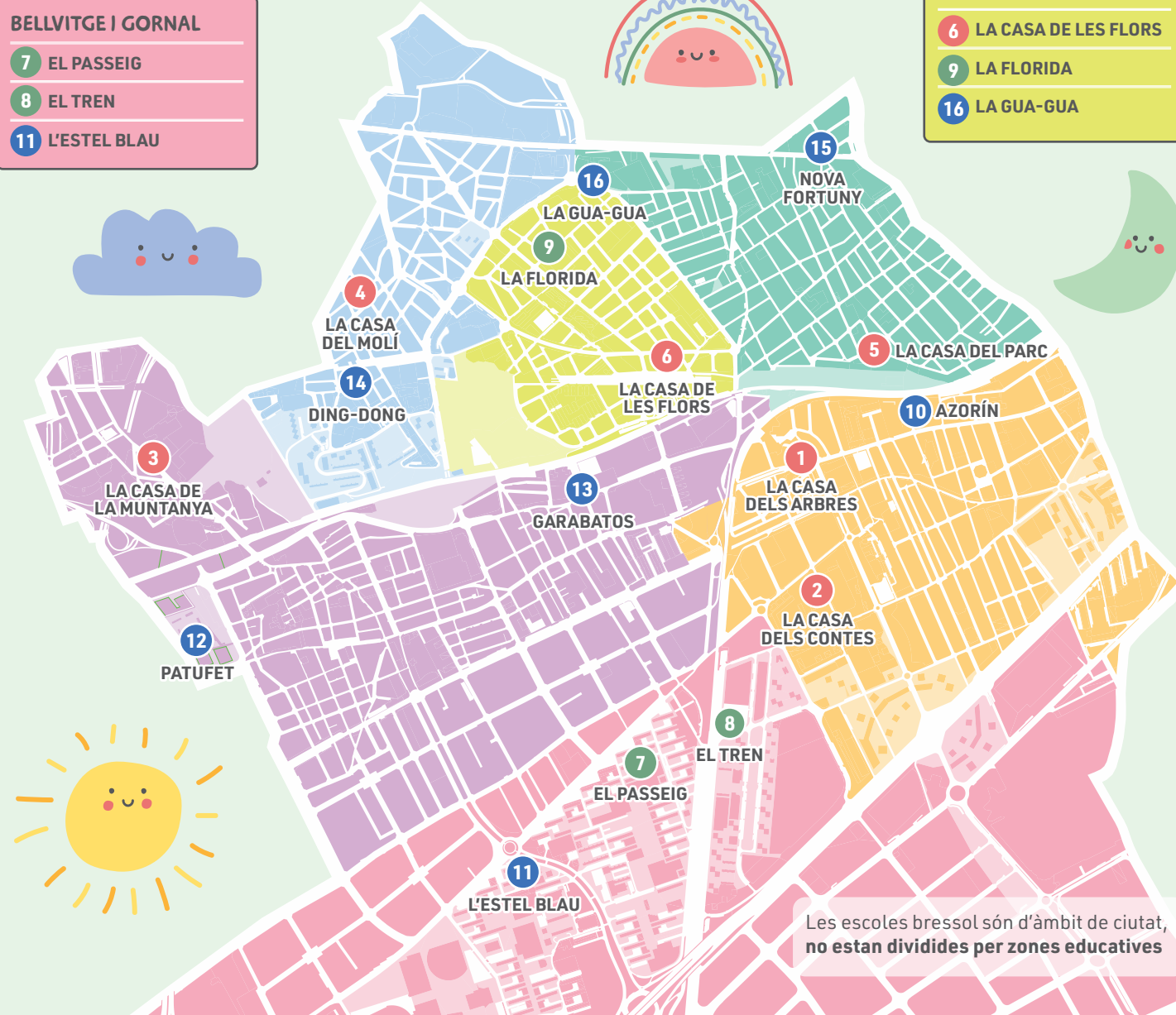
- 5 LA CASA DEL PARC
- 15 NOVA FORTUNY

BELLVITGE I GORNAL

- 7 EL PASSEIG
- 8 EL TREN
- 11 L'ESTEL BLAU

LA FLORIDA

- 6 LA CASA DE LES FLORS
- 9 LA FLORIDA
- 16 LA GUA-GUA



Les escoles bressol són d'àmbit de ciutat,
no estan dividides per zones educatives



PREINSCRIPCIÓ ESCOLES BRESSOL Curs 2023-2024

L'HOSPITALET PER UNA EDUCACIÓ
DE PROXIMITAT, INNOVADORA
I CONNECTADA AMB LA CIUTAT
del 4 al 16 de maig

