

BEN FETI!



ALIANÇA PER LA
CONVIVÈNCIA



Ajuntament de L'Hospitalet



AMB Àrea Metropolitana
de Barcelona



L'Hospitalet es una gran ciudad que conserva el alma, la cercanía y la calidez de la vida de barrio que siempre nos han caracterizado.

Ahora queremos abordar de forma integral los problemas de convivencia, que se han agravado con la pandemia. El uso de los patinetes eléctricos es un buen ejemplo de ello. Las nuevas formas

de movilidad personal pueden ayudarnos a mejorar la calidad del aire que respiramos, pero deben ordenarse para que puedan convivir con los peatones.

Con el mismo espíritu del Pacto de ciudad, estamos trabajando conjuntamente grupos políticos municipales, agentes sociales, entidades, Consejo de Ciudad y Federación de Vecinos y Vecinas para impulsar la **Alianza por la convivencia**, que desarrollará acciones realistas y efectivas que harán que nuestra ciudad sea cada día un sitio mejor donde vivir.

Porque, en L'Hospitalet, el espacio público es uno de nuestros bienes comunes más preciados, y mantenerlo limpio y seguro requiere el compromiso de todos nosotros.

Núria Marín i Martínez
Alcaldesa de la ciudad

PLANTAMOS CARA AL MAL USO DEL PATINETE

¿POR QUÉ LO HACEMOS?

Porque nos importan las personas.
El pasado año 2021 hubo 183 accidentes de patinetes y se interpusieron 1.505 multas.

SI TE MUEVES EN PATINETE ELÉCTRICO, RECUERDA LAS SIGUIENTES NORMAS:

La velocidad máxima es de 25 km/h.



Solo puede circular una persona en el patinete.



Nunca circules por las aceras y zonas peatonales.



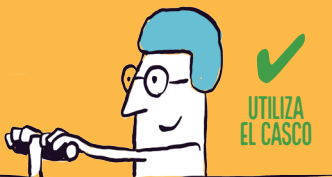
CONDUCE POR
LA CARRETERA
O CARRIL BICI



Por la noche es obligatorio utilizar las luces para hacerse visibles.



Es obligatorio llevar puesto el casco.



UTILIZA
EL CASCO

Como conductor de un vehículo, debes acatar las normas de circulación.



RESPECTA
LAS SEÑALES
DE TRÁFICO

Está prohibido conducir con los auriculares puestos.



Está prohibido conducir utilizando el móvil.



Como con cualquier otro vehículo, no conduzcas si has bebido o tomado drogas. Estás obligado a pasar los controles pertinentes si te paran.



**L'INCOMPLIMENT D'AQUESTES NORMES COMPORTA
SANCIONS D'ENTRE 80 I 1.000 EUROS.**

MAL FETI!



ALIANÇA PER LA
CONVIVÈNCIA



Ajuntament de L'Hospitalet



AMB Àrea Metropolitana
de Barcelona



L'Hospitalet és una gran ciutat, que conserva l'ànima, la proximitat i la calidesa de la vida de barri que sempre ens han caracteritzat.

Ara, volem abordar de forma integral els problemes de convivència, que s'han agreujat amb la pandèmia. L'ús dels patinets elèctrics n'és un bon exemple. Les noves formes de

mobilitat personal poden ajudar-nos a millorar la qualitat de l'aire que respirem, però s'han d'endreçar perquè puguin conviure amb els vianants.

Amb el mateix esperit del Pacte de ciutat, estem treballant conjuntament grups polítics municipals, agents socials, entitats, Consell de Ciutat i Federació de Veïns i Veïnes per impulsar l'**Aliança per la convivència**, que desenvoluparà accions realistes i efectives que faran que L'Hospitalet sigui cada dia un lloc millor on viure.

Perquè, a L'Hospitalet, l'espai públic és un dels nostres béns comuns més preuats, i mantenir-lo net i segur requereix el compromís de tots nosaltres.

Núria Marín i Martínez
Alcaldeessa de la ciutat

PLANTEM CARA AL MAL ÚS DEL PATINET

PER QUÈ HO FEM?

Perquè ens importen les persones.
El passat any 2021 es van produir 183 accidents de patinets, i es van interposar 1.505 multes.

SI ET MOUS EN PATINET ELÈCTRIC, RECORDA LES SEGÜENTS NORMES:

Que la velocitat màxima és de 25 km/h.



Al patinet només hi pot anar una persona.



Mai circulis per les voreres o zones de vianants.



A la nit, és obligatori fer servir els llums per fer-se visibles.



És obligatori dur el casc posat.



Com a conductor d'un vehicle, has d'acatar les normes de circulació.



Està prohibit conduir amb els auriculars posats.



Està prohibit conduir utilitzant el mòbil.



Com amb qualsevol altre vehicle, no condueixis si has begut o pres drogues. Estàs obligat a passar els controls pertinents si t'aturen.



**L'INCOMPLIMENT D'AQUESTES NORMES COMPORTA
SANCIONS D'ENTRE 80 I 1.000 EUROS.**