

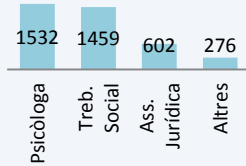
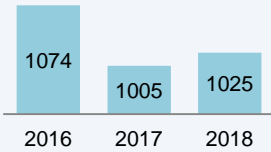


Serveis especialitzats: Centre d'Atenció i Informació de la dona

2018

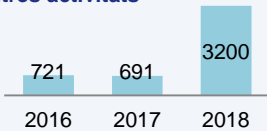
1.025
dones ateses

3.972
entrevistes



503
noves demandes

Persones assistents a xerrades, jornades, tallers i altres activitats



Les activitats destinades a promoure la igualtat d'oportunitats i la cultura igualitària arriben a **3.200** persones

Despesa corrent 2018

€ **185.383,1 €**
▲ 20 % respecte 2015

El Centre d'Atenció i Informació a la dona és un Centre de referència a Catalunya i Espanya. Creat al **1986** és l'equipament des del que es desenvolupa el Programa municipal de la Dona que té com objectiu principal desenvolupar les polítiques municipals d'igualtat de gènere.

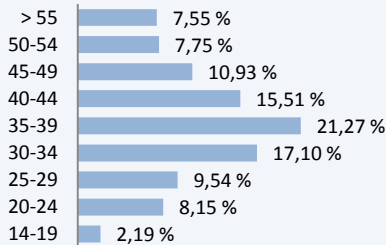
Es realitzen activitat per a la comunitat educativa promovent una educació basada en el respecte a l'altre i en les relacions d'igualtat. Durant l'any 2018 han participat en xerrades, jornades i tallers **3200** persones.

El centre proporciona atenció a dones que ho necessitin i als seus fills ja sigui psicològica, d'assessoria jurídica o de treballadors/res socials.

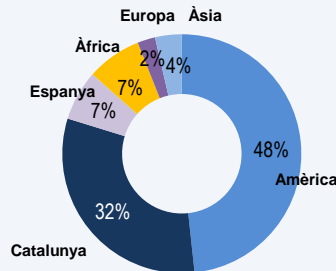
També des del centre es tracten els casos de violència de gènere. Al 2018 el nombre de dones ateses amb indicadors de violència en la 1ª entrevista ha estat de **455**. D'especial gravetat són els casos de dones acollides per una situació de violència de gènere (31 al 2018).

Perfil de les dones ateses

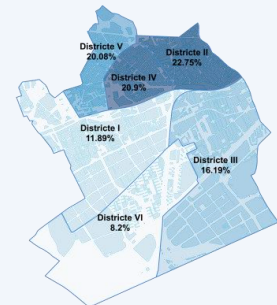
edat



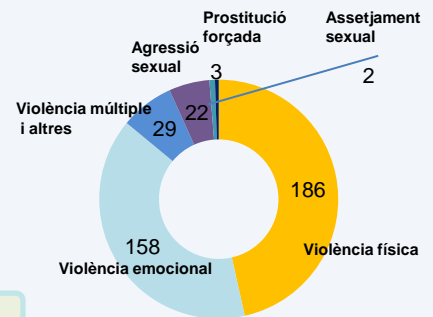
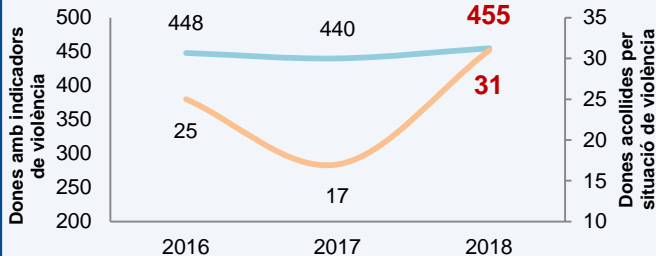
nacionalitat



districte de residència



Indicadors de violència de gènere



Indicadors de violència en 1ª entrevista
455 dones

Acollida per situació de violència de gènere
31 dones

Infants atesos al servei d'atenció infantil
75 infants





Serveis per a col·lectius específics: Oficina LGTBI

El Parlament de Catalunya aprovà l'any 2014 una Llei per a garantir els drets de lesbianes, gais, bisexuals, transgènere i intersexuals i per a eradicar l'homofòbia, la bifòbia i la transfòbia.

L'Ajuntament de L'Hospitalet l'any 2017 creà l'Oficina municipal LGTBI.

El 2018, amb el suport de la Diputació i de l'Associació Conexus, es va anar elaborant el primer Pla local per a la diversitat sexual, afectiva i de gènere. Aquest Pla, aprovat aquest 2019, s'ha pogut realitzar amb l'estreta implicació d'entitats i associacions especialitzades com ALISE, Les Bruixes o l'Observatori contra l'homofòbia i amb la coparticipació de professionals i agents socials de nombrosos àmbits de la vida quotidiana (educació, treball, esports, salut...).

Després d'una aproximació diagnòstica sobre la diversitat afectiva i sexual al nostre municipi, s'han dissenyat objectius i més de 100 mesures específiques a desenvolupar, posant èmfasi en la formació del personal que atén al públic, en la sensibilització de la ciutadania i en la canalització de potencials denúncies per discriminació.

Entitats LGTBI **3**

Situacions de discriminació detectades **6**

Situacions de discriminació ateses **6**

Participants

Conferència i presentació Oficina LGTBI **39**

Grups de reflexió per àmbits o àrees municipals **80**

Tallers

Tallers, formació i sensibilització sobre drets lgbt i prevenció lgbtifòbia **12**

Assistents a tallers **406**