

# GUIA

# ACREDITACIÓ DE LES DESPESES IMPUTADES A UNA SUBVENCIÓ MUNICIPAL JUSTIFICACIÓ ECONÒMICA

Gener 2026

Ajuntament de L'Hospitalet



# Índex

1. **Abans de començar**
2. **Convocatòries de concurrència pública**
3. **Subvencions nominatives**
4. **Obligacions i requisits**
5. **Modalitats de justificació**
6. **Formularis**
7. **Modalitat de justificació amb compte justificatiu amb aportació de justificants de despesa**
8. **Modalitat de justificació amb compte aportació d'informe auditor**
9. **Despeses subvencionables**
10. **Despeses no subvencionables**
11. **Segellat de les factures**
12. **Factures**
13. **Factures simplificades (tiquets)**
14. **Nòmines**
15. **IVA, dietes i desplaçaments**
16. **Formes i justificants de pagament**
17. **Reintegrament**
18. **I si tinc dubtes o necessito més informació?**

# 1.

## ABANS DE COMENÇAR

### CONSULTEU

- 1. GUIA PER JUSTIFICAR UNA SUBVENCIÓ / ASPECTES CLAU**
- 2. GUIA PER ACREDITAR LES ACTIVITATS REALITZADES (FORMULARI TÈCNIC/ MEMÒRIA DEL PROJECTE)**

En aquestes guies trobareu aspectes essencials que heu de tenir en compte per justificar adequadament una subvenció municipal.

Podeu trobar-les al web de l'oficina d'entitats:

<https://oficinaentitats.l-h.cat/guiespublicacions.aspx>

# 2.

## CONVOCATÒRIES DE CONCURRÈNCIA PÚBLICA.

Aquesta guia és un recull dels aspectes que heu de tenir en compte per dur a terme la justificació econòmica de les següents convocatòries de concurrència pública:

1. **DIVERSOS ÀMBITS** (desenvolupament econòmic, joventut, medi ambient, oci, innovació, Districtes II, III, IV, V i VI)
2. **CULTURA**
3. **BENESTAR SOCIAL I SALUT**
4. **MERCATS MUNICIPALS**
5. **COMERÇ URBÀ**
6. **DISTRICTE CULTURAL**
7. **ECONOMIA SOCIAL I SOLIDÀRIA**

**IMPORTANT:** LES CONVOCATÒRIES DE COOPERACIÓ I ESPORTS COMPTEN AMB REQUISITS I/O FORMULARIS ESPECÍFICS.

# 3.

## SUBVENCIONS NOMINATIVES

Aquesta guia recull els aspectes clau per dur a terme la justificació econòmica de les subvencions nominatives sempre que el conveni que les regeix i/o l'acord de concessió no estableixi altres requisits.

# 4.

## OBLIGACIONS I REQUISITS

### IMPORTANT:

Consulteu les bases específiques, les convocatòries, l'acord de concessió i/o conveni per comprovar les obligacions, els requisits i la modalitat de justificació que us pertoca.

Aquí teniu un resum de les més importants:

1. Cal dur a terme el projecte subvencionat i complir amb els seus objectius.
2. Cal disposar de llibres comptables, registres i la resta de documentació financera a la qual esteu obligats per la legislació en matèria d'entitats.
3. Cal justificar el 100% del pressupost del projecte subvencionat.
4. Cal guardar la documentació original justificativa del projecte per un **període mínim de sis anys** i posar-la a disposició de l'Ajuntament si aquest ho reclama.

# 5.

## MODALITATS DE JUSTIFICACIÓ

### MODALITATS DE JUSTIFICACIÓ:

#### Modalitat de justificació amb compte justificatiu amb aportació de justificants de despesa

- Subvencions nominatives d'import inferior a 60.000 €
- En Cooperació, projectes amb import inferior a 25.000€
- En el Districte Cultural, projectes amb un import inferior a 40.000€ i/o subvencions inferiors a 10.000€.
- En Esports i Economia Social i Solidària, subvencions inferiors a 5.000€

#### Modalitat de justificació amb aportació d'informe d'auditoria

- Subvencions d'import igual o superior a 60.000 € o projectes cofinançats.
- En Cooperació, projectes amb import igual o superior a 25.000€.
- En Districte Cultural, projectes amb un import igual o superior a 40.000€ i/o subvencions superiors a 10.000€.
- En Esports i en Economia Social i Solidària, subvencions superiors a 5.000€

# 6.

## FORMULARIS

### ON TROBAR ELS FORMULARIS DE LA JUSTIFICACIÓ ECONÒMICA:

Descarregueu-vos el **formularis actualitzats** des de la seu electrònica [https://seuelectronica.l-h.cat/2298028\\_1.aspx?id=1](https://seuelectronica.l-h.cat/2298028_1.aspx?id=1)

### IMPORTANT:

1. No utilitzeu els formularis d'altres anys.
2. Els formularis no es poden modificar.
3. Els sumatoris dels formularis Excel són automàtics.
4. En tots els fulls ha de constar el nom de l'entitat i el nom del projecte i tots han d'anar signats digitalment (encara que no tingueu despeses de personal, heu de posar les dades al full i signar-lo).
5. La numeració de les factures que apareix a l'Excel ha de ser correlativa i coincidir amb la numeració de les factures que s'adjunten.
6. Abans de signar i enviar la documentació, reviseu que totes les dades són correctes.
7. Una vegada tingueu tots els fulls complimentades i revisades heu de passar l'Excel a PDF.
8. Quan tingueu el PDF guardat, signeu digitalment tots els fulls.

# 7.

## MODALITAT DE JUSTIFICACIÓ AMB COMPTE JUSTIFICATIU AMB APORTACIÓ DE JUSTIFICANTS DE DESPESA

Subvencions d'import inferior a  
**60.000 €** excepte en la convocatòria  
d'Esports on l'import d'aquesta  
modalitat és inferior a 5.000 €

En aquesta modalitat de justificació heu d'aportar el formulari en format EXCEL acompanyat dels corresponents justificants de despesa.

El formulari consta de tres parts:

**1.- Resum econòmic.** Heu d'omplir els apartats de previsió inicial d'ingressos indicant la seva procedència i de despeses (les dades del pressupost del projecte inicial o de la reformulació), l'import final (que heu ingressat o gastat finalment), la diferència entre previsió inicial i import final (si hi ha) i els motius d'aquesta diferència.

**2.- Despeses de personal contractat (salaris).** En aquest full heu d'omplir les següents dades:

- N° d'ordre del document
- Cognoms , nom i NIF de la persona assalariada
- Activitat que ha desenvolupat (el projecte subvencionat)
- Mes de la nòmina
- Data d'abonament de la nòmina
- % de dedicació al projecte
- Import brut de la nòmina
- Quota d'empresa (Seguretat Social)
- Cost total salari mensual (retribució bruta + Seguretat social )
- Import imputat / dedicat al projecte
- Import dedicat al projecte finançat amb la subvenció municipal
- Import dedicat al projecte finançat amb altres fons públics o privats (si hi ha)
- Import dedicat al projecte finançat amb fons propis

# 7.

## MODALITAT DE JUSTIFICACIÓ AMB COMPTE JUSTIFICATIU AMB APORTACIÓ DE JUSTIFICANTS DE DESPESA

Subvencions d'import inferior a  
**60.000 €** excepte en la convocatòria  
d'Esports on l'import d'aquesta  
modalitat és inferior a **5.000 €**

**3.- Despeses del projecte (excepte salaris).** Aquí heu de recollir les despeses de **material fungible** (Material d'oficina, material tècnic o de producció fungible per al desenvolupament de l'activitat que no es pugui considerar un be d'inversió: trofeus, material esportiu), **local** (si hi ha despeses de lloguer), **subministraments** (aigua, llum, gas...), **comunicacions** (telèfon, internet, allotjament, etc.), **manteniment** (d'instal·lacions i equipaments necessaris per al desenvolupament de l'activitat), **assegurances**, **publicitat i propaganda**, **transport i missatgeria**, **dietes**, **allotjaments**, **viatges**, **treballs d'empreses externes** (treballs realitzats per altres empreses o professionals necessaris per al desenvolupament del projecte: minuts formació, contractació d'artista per a una festa, consultors per a la millora de l'entitat...tot depenent de la naturalesa del projecte), **despeses d'auditoria i altres despeses**.

En aquest full heu d'omplir les següents dades:

- Núm. d'ordre del document
- Núm. de la factura o el tiquet.
- Raó social o nom del proveïdor
- NIF del proveïdor
- Concepte de la factura
- Data de la factura
- Data de pagament
- Forma de pagament: rebut bancari, transferència, targeta de crèdit, xec nominatiu o al portador o pagament en efectiu.
- Import total de la factura
- % del import total imputat al projecte
- Import finançat amb la subvenció municipal
- Import finançat amb altres fons públics o privats (si hi ha)
- Import finançat amb fons propis

# 7.

## MODALITAT DE JUSTIFICACIÓ AMB COMPTE JUSTIFICATIU AMB APORTACIÓ DE JUSTIFICANTS DE DESPESA

Subvencions d'import inferior a  
60.000 € excepte en la convocatòria  
d'Esports on l'import d'aquesta  
modalitat és inferior a 5.000 €

En la modalitat de justificació **de compte justificatiu amb aportació de justificants de despesa s'adjuntarà d'una còpia de la totalitat de les factures o documents** de valor probatori equivalent amb validesa al tràfic jurídic mercantil o amb eficàcia administrativa **i els corresponents justificants de pagament per acreditar les despeses del projecte.**

### IMPORTANT:

Recordeu que abans de fer la còpia dels documents i independentment de la modalitat de justificació, totes **les factures o documents originals seran segellats fent constar:**

**“El document presentat és justificatiu de la subvenció atorgada per l'Ajuntament de l'Hospitalet de Llobregat corresponent a la subvenció de l'expedient núm..... de l'exercici ..... I en un percentatge (\*) del ....”**

**(\*) El percentatge que ha de constar al segell és el % de l'import de la factura imputat (dedicat) al projecte.**

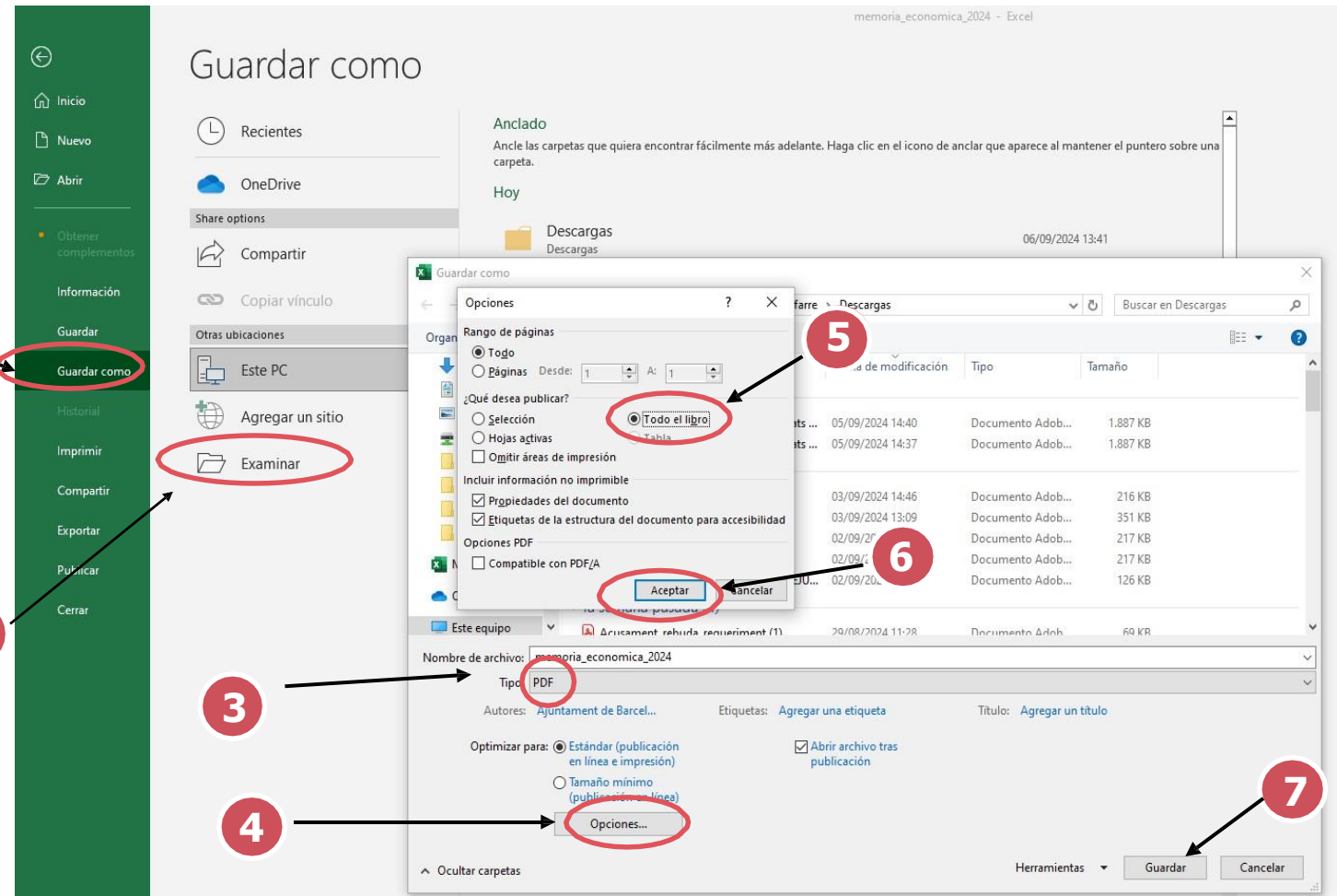
# 7.

## MODALITAT DE JUSTIFICACIÓ AMB COMPTE JUSTIFICATIU AMB APORTACIÓ DE JUSTIFICANTS DE DESPESA

Subvencions d'import inferior a 60.000 € excepte en la convocatòria d'Esports on l'import d'aquesta modalitat és inferior a 5.000 €

## COM DESAR EL FORMULARI ECONÒMIC I CONVERTIR-HO A PDF PER A PODER SIGNAR-LO DIGITALMENT

Cal que a l'hora de desar el document ens assegurem que es guardin correctament els 3 fulls, indicant que guardem tot el llibre. Aquí teniu els passos a seguir pel format Excel:



# 8.

## MODALITAT DE JUSTIFICACIÓ AMB APORTACIÓ D'INFORME AUDITOR

Subvencions d'import igual o superior a 60.000 € excepte en la convocatòria d'Esports on l'import d'aquesta modalitat és igual o superior a 5.000 €

En aquesta modalitat de justificació heu d'aportar els següents documents:

1. **Informe auditor** segons model aprovat a les bases, convocatòria i/ conveni signat per un auditor inscrit al Registre Oficial d'Auditors de comptes i segellat per l'empresa auditora on consti que s'han complert o no la finalitat del projecte, les subvencions i si s'ha justificat correctament el 100% de l'activitat.
2. **Una memòria econòmica** abreujada, que haurà de contenir un estat representatiu de les activitats subvencionades, degudament agrupades, en el seu cas, les quantitats inicialment pressupostades i les desviacions sofertes, així com una relació d'altres ingressos o subvencions que hagin finançat el projecte, programa o activitat subvencionat, indicant el seu import i la seva procedència. Formulari econòmic.

**IMPORTANT:** Tots els fulls de la memòria econòmica abreujada hauran d'estar signats per l'auditor i segellats per l'empresa auditora

# 9.

## DESPESES SUBVENCIONABLES

**IMPORTANT:** Independentment de la modalitat de justificació, es consideren despeses subvencionables les següents:

a) Les que s'estableixen en l'article 31 de la Llei General de Subvencions que es realitzin dins del termini d'execució del projecte, programa o activitat subvencionada.

<https://www.boe.es/eli/es/l/2003/11/17/38/con>

b) Les despeses financeres relatives a les comissions bancàries per la realització de transferències i girar rebuts que es realitzin dins del termini d'execució del projecte, programa o activitat subvencionada.

c) La despesa relativa a l'informe auditor que es realitzi fins a la data de presentació de la justificació.

d) Les factures de despeses de serveis de telefonia o comunicació i de subministraments energètics (aigua, electricitat, gas o energies renovables) corresponents al període d'execució del projecte emesos i pagats abans del 31/01/2026.

# 10.

## DESPESES NO SUBVENCIONABLES

**IMPORTANT:** Independentment de la modalitat de justificació, **NO** es consideren despeses subvencionables les següents:

- a) Els interessos deutors dels comptes bancaris.
- b) Interessos, recàrrecs i sancions administratives i penals.
- c) Despeses de procediments judicials.
- d) Els impostos indirectes quan siguin susceptibles de recuperació o compensació, ni els impostos personals sobre la renda.
- e) No s'acceptaran despeses que no estiguin incloses en el pressupost del projecte.

# 11.

## SEGELLAT DE LES FACTURES

### **SEGELL:**

Independentment de la modalitat de justificació, totes les factures o documents originals seran segellats fent constar:

**“El document presentat és justificatiu de la subvenció atorgada per l’Ajuntament de l’Hospitalet de Llobregat corresponent a la subvenció de l’expedient núm..... de l’exercici ..... I en un percentatge del .....”**

**IMPORTANT:** el percentatge que ha de constar al segell és el % de l’import de la factura imputat (dedicat) al projecte.

# 12.

## FACTURES

**IMPORTANT:** Les factures han de estar emeses dins del període d'execució del projecte subvencionat.

**\*Es podran admetre factures amb data posterior al pagament si el servei s'ha encarregat prèviament mitjançant un albarà o document similar sempre i quan estiguin (pagament i factures)dins el període d'execució del projecte.\***

Les factures que s'adjuntin s'han de numerar de forma correlativa. Aquesta numeració ha de coincidir amb el número de ordre del formulari EXCEL (**Formulari econòmic del projecte**).

**INFORMACIÓ QUE HA DE REFLECTIR UNA FACTURA PER TENIR VALIDESSA:**

1. Núm. de factura.
2. Nom i cognoms o denominació social de l'emissor, NIF i adreça.
3. Número d'Identificació fiscal i adreça de qui expedeix la factura.
4. Descripció dels productes lliurats o dels serveis prestats.
5. Data d'expedició de la factura.
6. Data de les operacions.
7. Forma de pagament.
8. El preu per unitat abans d'impostos.
9. El tipus d'IVA i de retenció d'IRPF (si escau).
10. La quota tributària (l'import d'IVA o de retenció).
11. La base imposable.
12. Si la factura està exempta d'IVA, la factura ha d'esmentar l'article de la llei d'IVA pel qual es troba exempta.
13. Import total de la factura amb impostos inclosos.

# 13.

## FACTURES SIMPLIFICADES (Tiquets)

La factura simplificada és una factura amb un contingut més reduït que una factura ordinària. Per això rep el nom de factura simplificada. Amb el reglament de facturació aprovat el 2012, la factura simplificada substitueix el tiquet, per la qual cosa, tiquet i factura simplificada són el mateix.

### **INFORMACIÓ QUE HA DE REFLECTIR UNA FACTURA SIMPLIFICADA O TIQUET PER TENIR VALIDESA:**

1. Número de factura.
2. Data d'emissió.
3. Data de les operacions (quan és diferent de la data d'emissió).
4. Dades de l'emissor: nom o raó social, NIF i adreça.
5. Descripció dels productes o serveis prestats.
6. El tipus d'IVA.
7. L'import total (amb l'IVA inclòs, sense necessitat de desglossar-lo).
8. Si la factura està exempta d'IVA, la factura ha d'esmentar l'article de la llei d'IVA pel qual es troba exempta.

# 14.

## NÒMINES

### **TIPUS DE NÒMINA:**

Les nòmines es poden classificar segons la periodicitat del pagament (setmanals, quinzanals o mensuals que són les més habituals) segons el tipus de personal (nòmines d'alts càrrecs o executius i nòmines del personal general) i segons circumstàncies especials.

### **INFORMACIÓ QUE HA DE CONTENIR LA NÒMINA PER TENIR VALIDESA:**

La nòmina ha d'incloure:

1. Les dades de l'empresa.
2. Les dades del treballador.
3. Les retribucions econòmiques.
4. Les bases de cotització del treballador.
5. Les bases de l'IRPF, especificant les aportacions de l'empresari.

Aquestes dades es distribueixen en diverses parts: la capçalera, les meritacions, les deduccions, el líquid a percebre i el bloc de segell i firmes, seguint un model oficial de salaris.

# 14. NÒMINES

## Documentació associada i justificants de pagament

Les nòmines s'hauran d'acompanyar de la següent documentació:

1. **Comprovant de pagament de la nòmina**, preferiblement per transferència bancària.
2. **Seguretat social:**
  - Model de presentació de la relació nominal de treballadors.
  - Model de presentació de la relació de liquidació de cotitzacions.

**IMPORTANT:** Tots dos models s'acompanyaran dels corresponents justificants de pagament.

### 3. **AEAT (Agència Tributària)**

- Model 111 de retenció d'IRPF i el corresponent comprovant de pagament.
- Model 190 resum anual informatiu de totes les retencions de l'exercici.

# 15.

## IVA, DIETES I DESPLAÇAMENTS

### SI L'ENTITAT ESTÀ SUBJECTA A IVA:

- S'haurà d'adjuntar una còpia de la declaració resum anual de l'exercici anterior (Model 390 o el que substitueixi). Aquest model es presenta durant els trenta primers dies naturals del mes de gener següent a l'any a què fa referència la declaració.

### DIETES I DESPLAÇAMENTS:

**IMPORTANT:** Si les bases generals no especifiquen termes específics per aquest apartat, seran subvencionables les despeses de dietes i desplaçaments del personal contractat i/o voluntari sempre que quedi justificat el motiu de les despeses i la i relació amb el projecte subvencionat. Les dietes i desplaçaments s'acreditaran de les formes següents.

1. Quan s'utilitzin mitjans de transport públics, s'haurà d'adjuntar factura o document equivalent.
2. Quan el mitjà de transport sigui privat, la quantitat que estableixi la regulació vigent, més les despeses de peatge i aparcament que es justifiquin.
3. Despeses de manutenció (dietes) que es justifiquin mitjançant factures o documents equivalents.
4. En el cas del personal contractat, les quantitats rebudes han de constar a les nòmines.
5. En el cas del voluntari s'haurà d'adjuntar un rebut signat per la persona que ha rebut els diners.

# 16.

## FORMES I JUSTIFICANTS DE PAGAMENT

**IMPORTANT:** S'acceptaran comprovants de pagament fins a la data final del termini de justificació, però les factures han d'estar emeses dins del període de realització del projecte.

### 1. Pagament per transferència:

- Es documentarà amb un rebut bancari o justificant de la transferència emès per l'entitat bancària amb identificació del compte (titular) mitjançant el qual s'efectua el pagament.

### 2. Pagament en efectiu (no recomanat):

- No es podran pagar en efectiu les operacions en les quals alguna de les parts sigui empresari o professional amb un import igual o superior al que estableixi la normativa vigent (actualment 999 € IVA inclòs).
- S'haurà d'adjuntar un rebut del proveïdor on consti nom, DNI, data, signatura i segell de cobrament.

### 3. Pagament per targeta (a nom de l'entitat)

- Es documentarà amb la còpia del pagament efectuat amb la targeta.

### 4. Xec nominatiu i xec al portador:

- Es documentarà amb còpia del xec i de l'extracte bancari que permeti acreditar el seu càrrec amb identificació del compte (titular).

# 17.

## REINTEGRAMENT

### **IMPORTANT:**

**Una subvenció justificada incorrectament o de forma parcial implica la disminució de l'import subvencionat que el beneficiari haurà de reintegrar.**

# 18.

## I SI TINC DUBTES O NECESSITO MÉS INFORMACIÓ?

1. Contacta amb el referent tècnic de l'àrea o servei municipal responsable de la justificació del projecte.
2. Si necessites assessorament genèric sobre subvencions, contacta amb l'oficina d'entitats:

<https://oficinaentitats.l-h.cat/inici.aspx>

Oficina d'Entitats  
i Voluntariat L'H

Ajuntament de L'Hospitalet

