

Informe mensual d'atur i contractacions de l'Hospitalet

L'H

Agost 2025

1. Atur registrat

1.1 Flaix d'atur registrat

El mes d'agost de 2025 ha finalitzat amb 231 persones més a l'atur que al mes anterior. Hi ha 11.697 persones en situació d'atur a L'Hospitalet, segons dades de les Oficines de Treball de la ciutat. Com és habitual que passi en el mes d'agost, l'atur ha augmentat en comparació amb el juliol. Tot i així aquesta xifra és la més baixa en un mes d'agost des de l'any 2009.

D'altra banda i respecte al nombre de contractes, aquest mes d'agost **s'han signat 4.250 nous contractes**, 2.692 contractes menys que el mes anterior. Aprofundim en aquest aspecte en el punt 2.1 d'aquest informe.

Cal recordar que a les dades d'atur no estan incloses les persones afectades per expedients de regulació temporal d'ocupació, en no ser considerades dins la classificació d'atur registrat (definida a l'Ordre ministerial d'11 de març de 1985 per la que s'estableixen criteris estadístics per a la mesura de l'atur registrat).

En comparació amb altres grans municipis i en termes de variació relativa mensual, el nombre de persones a l'atur segueix la mateixa tendència de l'augment de l'atur que a LH. Tots els grans municipis han augmentat el nombre d'aturats, el que menys Sta. Coloma de Gramenet amb 0,92% i el que més Viladecans amb 3,83%. La variació de L'H ha estat del 2%

La taxa d'atur registral a la ciutat de L'Hospitalet ha estat del 8,66 % segons dades de l'Observatori del Treball i Model Productiu de la Gencat, que es calcula usant el nombre de persones afiliades a la Seguretat Social de 16 i més anys residents en aquell territori segons les dades padronals difoses per l'Institut d'Estadística de Catalunya (Idescat). És una taxa en consonància amb el seu entorn, on els percentatges de la Taxa d'atur són del 8,47 % al Barcelonès, 8,61 % a la província de Barcelona i 8,43 % a Catalunya.

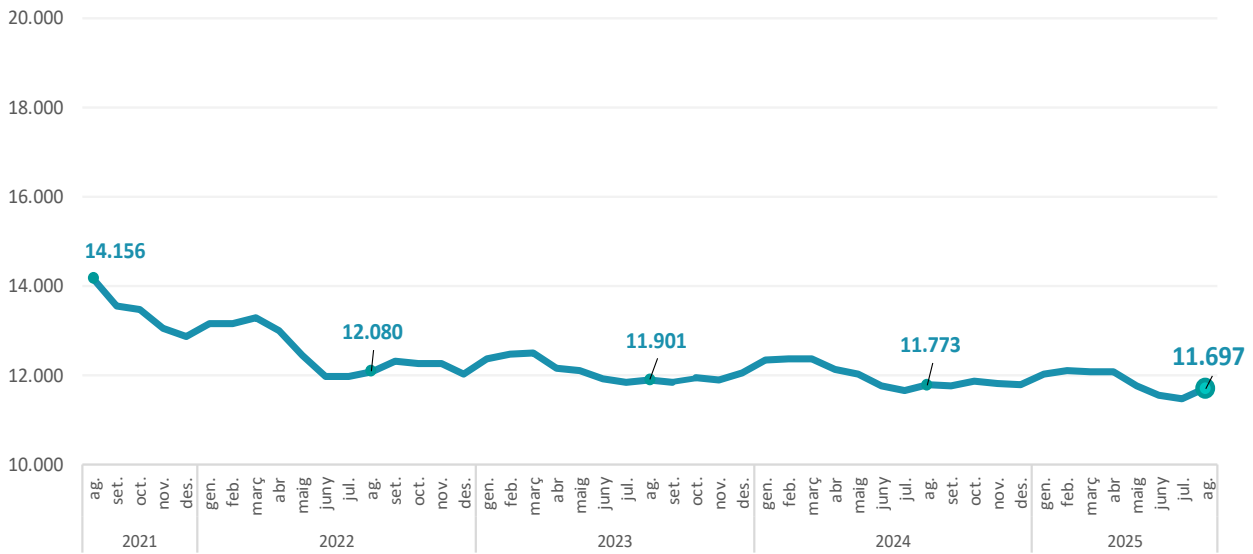
Agost 2025

mes anterior

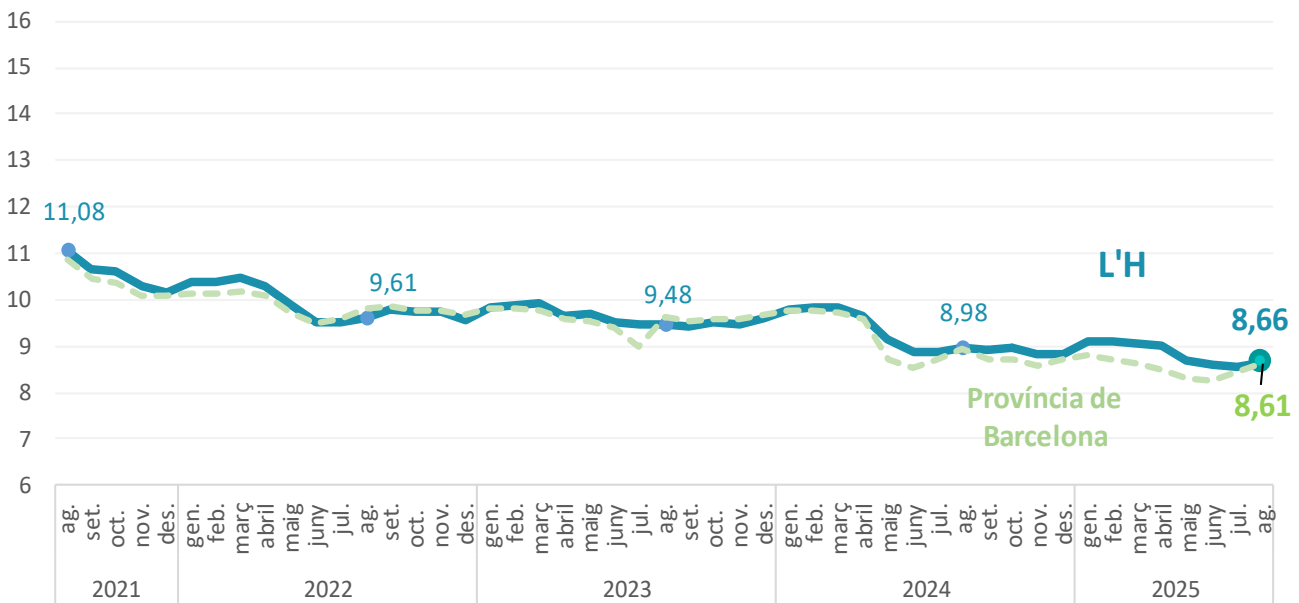
mateix mes any anterior

	Atur registrat	Variació absoluta	Variació relativa %	Variació absoluta	Variació relativa %	Taxa d'atur registral %
Catalunya	327.365	7.942 ▶	2,49	-8.625 ▶	-2,57	8,43
Prov. Barcelona	245.775	5.970 ▶	2,49	-5.313 ▶	-2,12	8,61
Barcelonès	95.797	1.774 ▶	1,89	-110 ▶	-0,11	8,47
L'Hospitalet	11.697	231 ▶	2,01	-76 ▶	-0,65	8,66

Gràfic 1. Evolució mensual del nombre d'ATURATS registrats a l'Hospitalet. 2021-2025

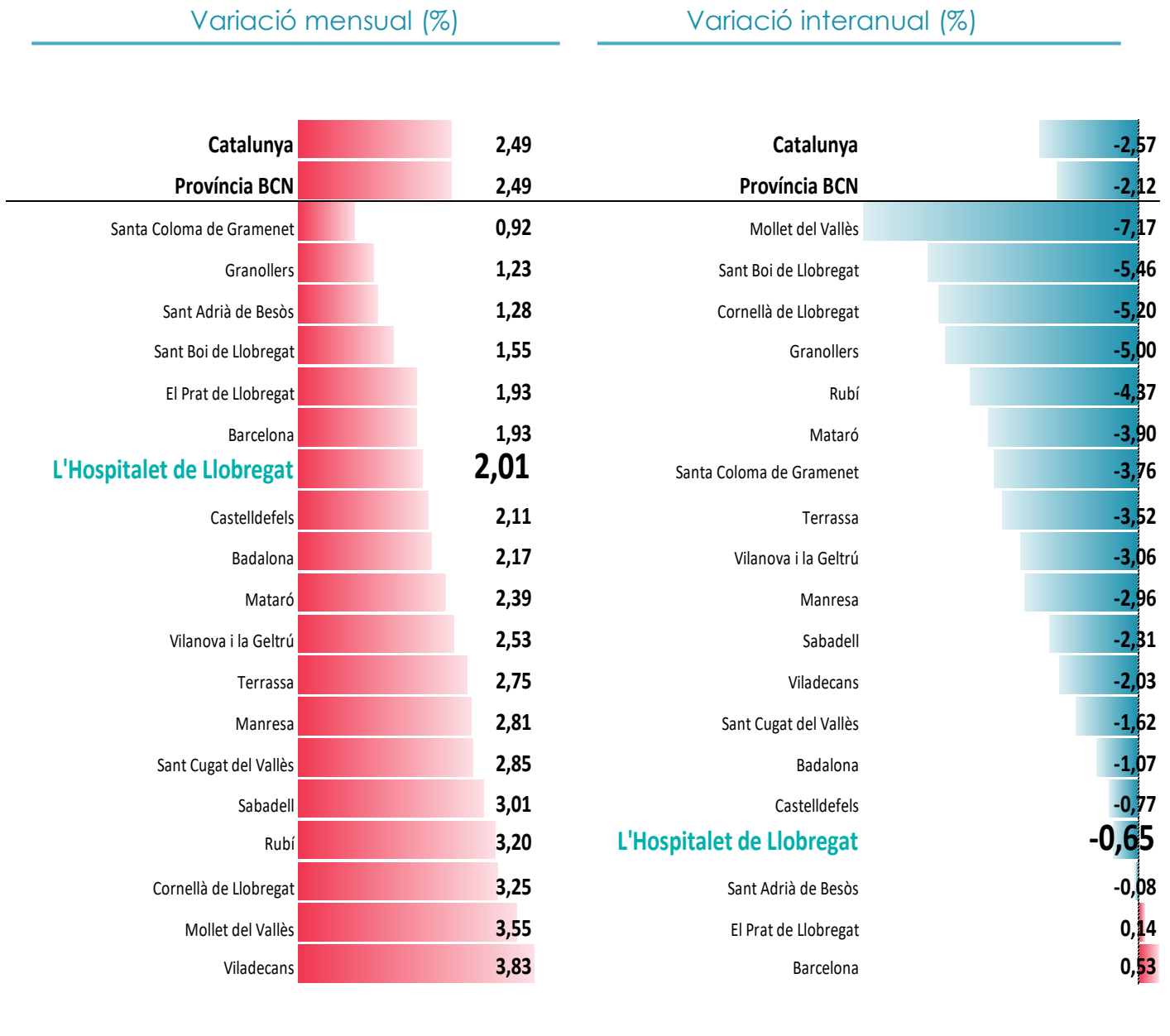


Gràfic 2. Evolució mensual de la taxa d'atur registral a l'Hospitalet. 2021-2025 (%)



1.3 Comparativa de l'atur amb l'entorn

Gràfic 5. Evolució mensual i interanual dels aturats registrats a grans municipis de la província de Barcelona. AGOST 2025



1.4 Dades detallades per variables d'anàlisi

Per sexe i edat

Per **sexe**, respecte al mes anterior, l'augment del nombre d'aturats ha estat en ambdós sexes. El nombre d'aturats registrats segueix sent major entre les dones (6.674) que entre els homes (5.023). La variació relativa mensual és de 1,78 % en els homes i 2,19 % en les dones.

Quant a l'**edat**, l'atur augmenta en tots els grups d'edat. En variació relativa, és el grup de "16 a 24 anys" el que més augmenta en el nombre d'aturats (10,26 %) respecte al mes anterior i el grup de "55 anys i més" el que menys amb 0,41 %

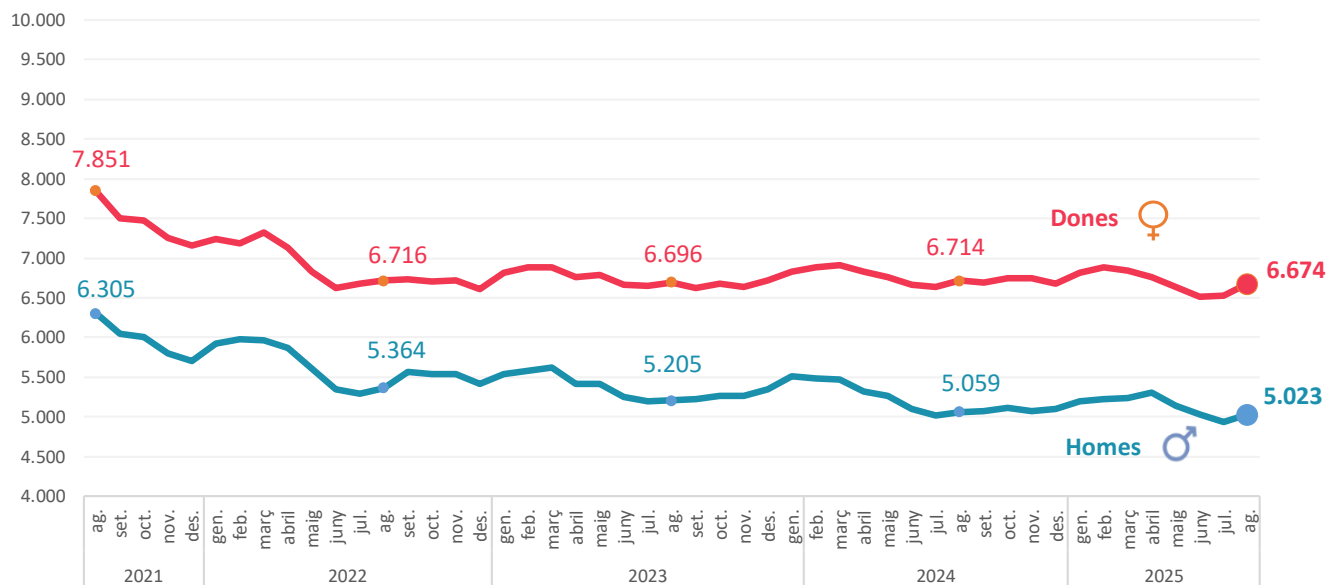
Segons el **nivell formatiu**, respecte al mes anterior, el nombre d'aturats augmenta en tots els grups de nivell formatiu. El grup que més augmenta és el grup "Estudis Universitaris" un 16,13% El grup de nivell "Generals o Inferiors" és el que menys augmenta amb un 0,52 %

Per grans **sectors econòmics**, respecte al mes anterior, l'atur puja en tots els sectors. És en el sector "Construcció" (4,34 %) a on més augmenta l'atur i el sector "Indústria" (0,50 %) en el que menys.

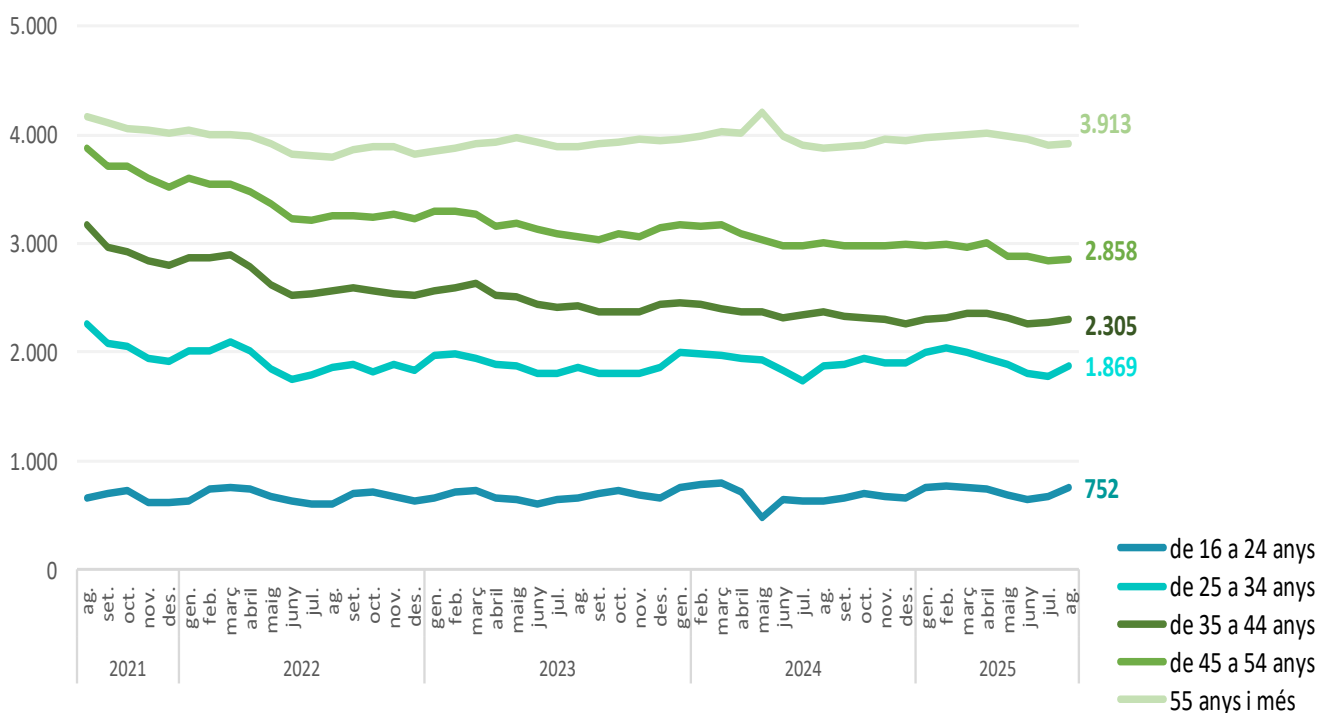
L'Hospitalet - Agost 2025

			mes anterior		mateix mes any anterior	
Atur registrat	% sobre el total	Variació absoluta	Variació relativa %	Variació absoluta	Variació relativa %	
Per sexe:						
Home	5.023	42,94	88	1,78	-36	-0,71
Dona	6.674	57,06	143	2,19	-40	-0,60
Per edats:						
de 16 a 24 anys	752	6,43	70	10,26	117	18,43
de 25 a 34 anys	1.869	15,98	92	5,18	-10	-0,53
de 35 a 44 anys	2.305	19,71	33	1,45	-68	-2,87
de 45 a 54 anys	2.858	24,43	20	0,70	-154	-5,11
55 anys i més	3.913	33,45	16	0,41	39	1,01
Total	11.697	100,0	231	2,01	-76	-0,65

Gràfic 6. Evolució mensual del nombre d'ATURATS registrats a l'Hospitalet per sexe. 2021-2025



Gràfic 8. Evolució mensual del nombre d'ATURATS registrats a l'Hospitalet per edats. 2021-2025



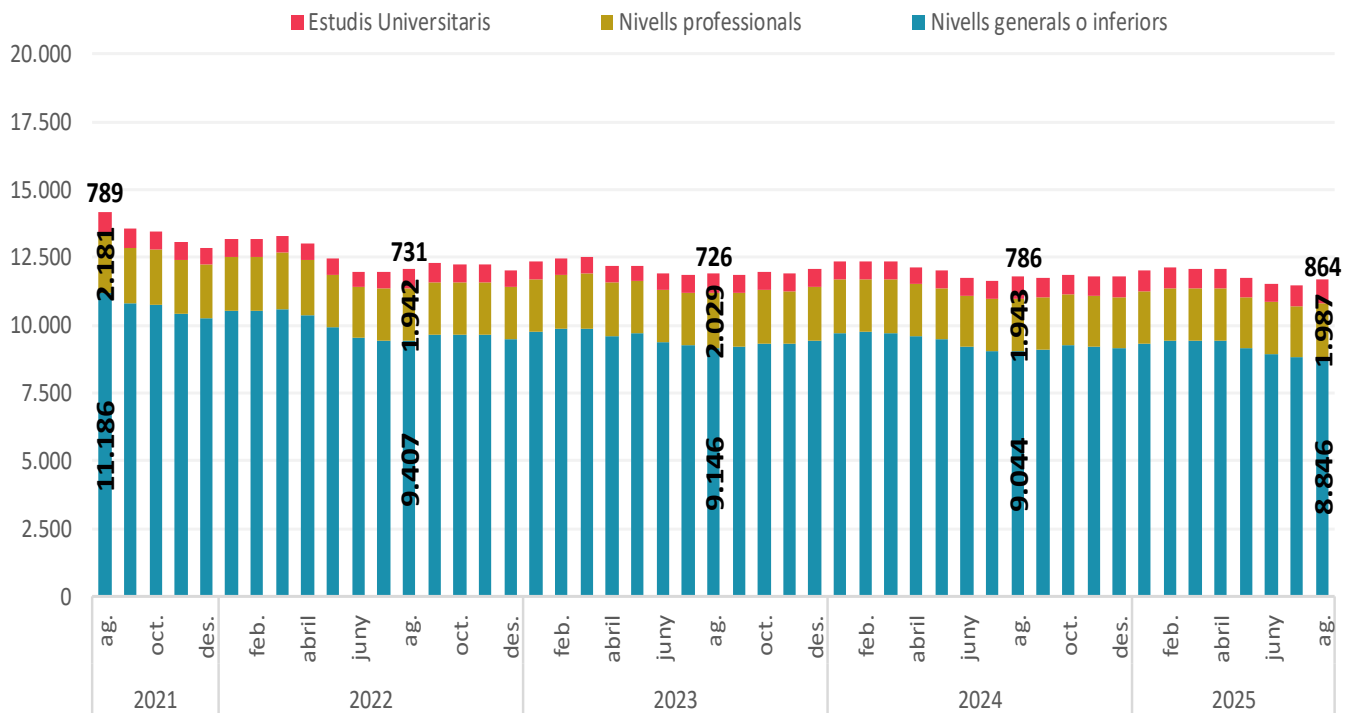
Per nivell de formació

L'Hospitalet - Agost 2025

	Atur registrat	% sobre el total	mes anterior		mateix mes any anterior	
			Variació absoluta	Variació relativa %	Variació absoluta	Variació relativa %
Nivells generals o inferiors	8.846	75,63	46	0,52	-198	-2,19
Sense estudis o primaris incomplets	343	2,93	-4	-1,15	-23	-6,28
Estudis primaris complets	767	6,56	-12	-1,54	50	6,97
Educació general - Estudis Secundaris	7.736	66,14	62	0,81	-225	-2,83
Nivells professionals	1.987	16,99	65	3,38	44	2,26
Programes de formació professional - Estudis secundaris	1.131	9,67	31	2,82	4	0,35
Tècnics-professionals superiors - Estudis post-secundaris	856	7,32	34	4,14	40	4,90
Estudis universitaris*	864	7,39	120	16,13	78	9,92
Total	11.697	100,0	231	2,01	-76	-0,65

* Estudis universitaris inclou: Universitaris primer cicle - Universitaris segon i tercer cicle - Altres estudis post-secundaris.

Gràfic 10. Evolució mensual dels ATURATS registrats a L'H per nivell de formació. 2021-2025

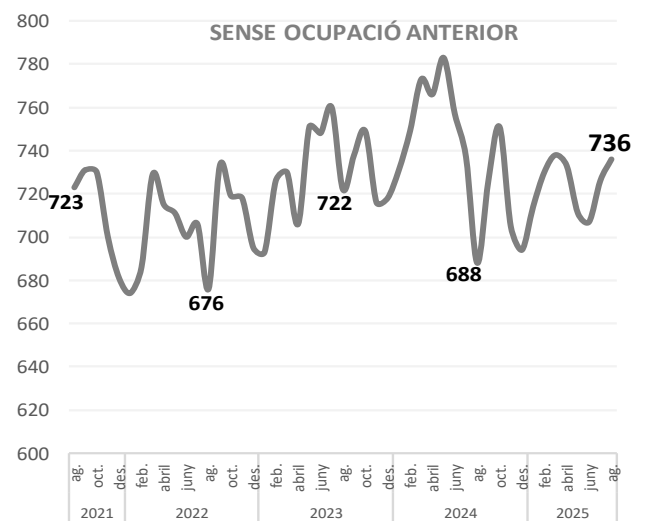
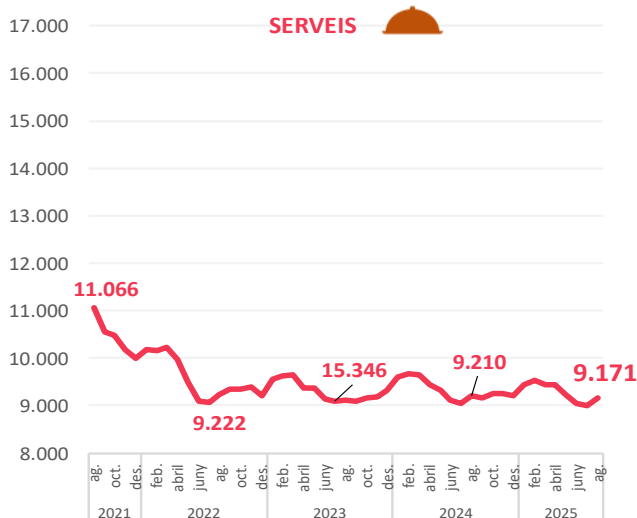
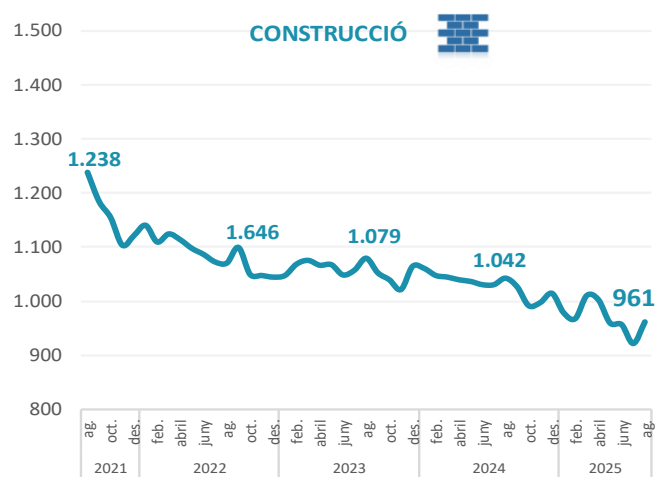
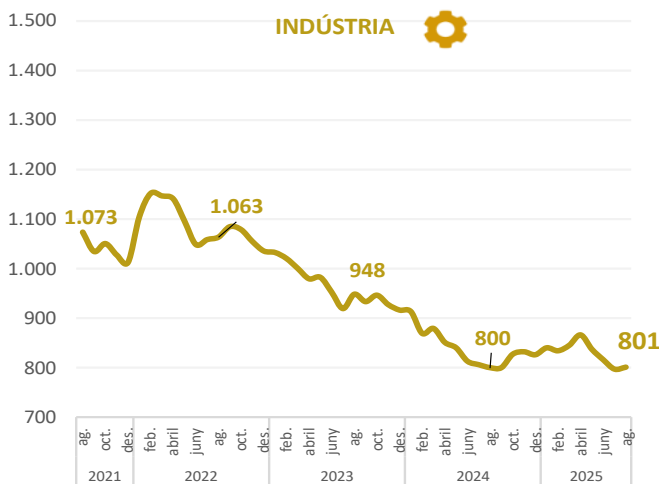


Per sectors d'activitat

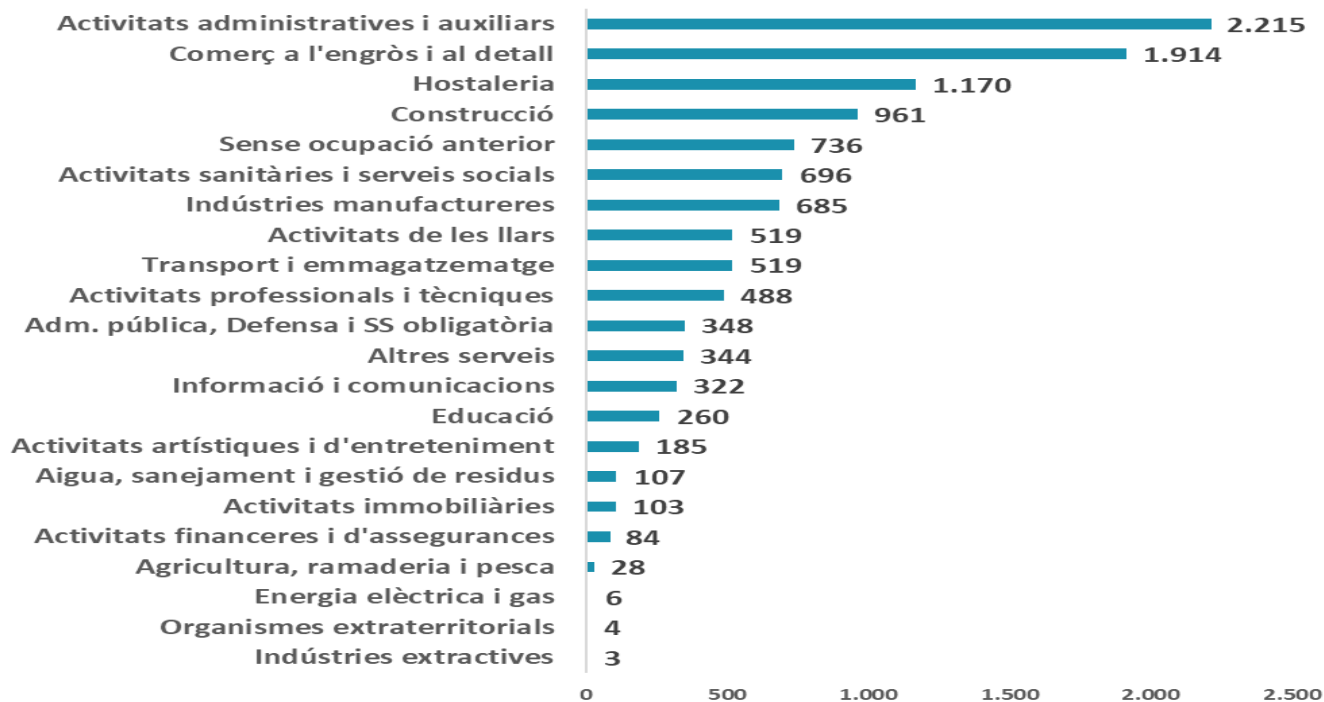
L'Hospitalet - Juliol 2025

	Atur registrat	% sobre el total	mes anterior		mateix mes any anterior	
			Variació absoluta	Variació relativa %	Variació absoluta	Variació relativa %
Agricultura	30	0,26	-1	-3,23	-5	-14,29
Indústria	797	6,95	-19	-2,33	-9	-1,12
Construcció	921	8,03	-35	-3,66	-109	-10,58
Serveis	8.992	78,42	-44	-0,49	-56	-0,62
Sense ocupació anterior	726	6,33	19	2,69	-11	-1,49
Total	11.466	100,0	-80	-0,69	-190	-1,63

Gràfic 11. Evolució mensual del nombre d'ATURATS registrats a l'Hospitalet per sectors. 2021-2025



Gràfic 12. Nombre d'aturats per secció econòmica a l'Hospitalet. AGOST 2025



Gràfic 13. Variacions del nombre d'aturats per activitat econòmica a l'Hospitalet. AGOST 2025

Les 10 activitats amb major disminució

Variació mensual. Juliol 2025 - Agost 2025

38 Tractament de residus	-6
55 Serveis d'allotjament	-6
94 Activitats associatives	-5
18 Arts gràfiques i suports enregistrats	-3
74 Activitats professionals i tècniques ncaa	-3
27 Materials i equips elèctrics	-2
33 Reparació i instal·lació de maquinària	-2
53 Activitats postals i de correus	-2
58 Edició	-2
59 Cinema i vídeo; enregistrament de so	-2

Variació anual. Agost 2024 - Agost 2025

41 Construcció d'immobles	-58
78 Activitats relacionades amb l'ocupació	-52
81 Serveis a edificis i de jardineria	-26
74 Activitats professionals i tècniques ncaa	-24
47 Comerç detall, exc. vehicles motor	-22
82 Activitats administratives d'oficina	-19
25 Productes metàl·lics, exc. maquinària	-16
46 Comerç engròs, exc. vehicles motor	-16
52 Emmagatzematge i afins al transport	-14
93 Activitats esportives i d'entreteniment	-14

Les 10 activitats amb major augment

Variació mensual. Juliol 2025 - Agost 2025

85 Educació	41
43 Activitats especialitzades construcció	30
47 Comerç detall, exc. vehicles motor	29
56 Serveis de menjar i begudes	18
88 Serveis socials sense allotjament	17
82 Activitats administratives d'oficina	13
62 Serveis de tecnologies de la informació	12
49 Transport terrestre i per canonades	10
87 Serveis socials amb allotjament	10
SA Sense ocupació anterior	10

Variació anual. Agost 2024 - Agost 2025

SA Sense ocupació anterior	48
62 Serveis de tecnologies de la informació	33
88 Serveis socials sense allotjament	31
87 Serveis socials amb allotjament	25
55 Serveis d'allotjament	20
49 Transport terrestre i per canonades	19
45 Venda i reparació de vehicles motor	16
97 Llars que ocupen personal domèstic	16
90 Activitats artístiques i d'espectacles	14
29 Vehicles de motor, remolcs i semiremolcs	12

L'Hospitalet - Agost 2025

CCAE-09	Activitat Econòmica	Aturats		mes anterior		mateix mes any anterior	
		Registrats	% sobre el total	Variació absoluta	Variació relativa %	Variació absoluta	Variació relativa %
01	Agricultura, ramaderia i caça	25	0,21	-1	-3,85	-5	-16,67
02	Silvicultura i explotació forestal	3	0,03	-1	-25,00	0	0,00
03	Pesca i aquicultura	0	0,00	0	--	0	--
08	Minerals no metàl·lics ni energètics	2	0,02	0	0,00	1	100,00
09	Suport a les indústries extractives	1	0,01	-1	-50,00	-2	-66,67
10	Indústries de productes alimentaris	113	0,97	-1	-0,88	1	0,89
11	Fabricació de begudes	4	0,03	0	0,00	-4	-50,00
13	Indústries tèxtils	32	0,27	1	3,23	-2	-5,88
14	Confecció de peces de vestir	41	0,35	-1	-2,38	-3	-6,82
15	Indústria del cuir i del calçat	4	0,03	0	0,00	2	100,00
16	Indústries fusta i suro, exc. mobles	11	0,09	-1	-8,33	-1	-8,33
17	Indústries del paper	14	0,12	1	7,69	-5	-26,32
18	Arts gràfiques i suports enregistrats	53	0,45	-3	-5,36	-5	-8,62
20	Indústries químiques	38	0,32	0	0,00	0	0,00
21	Productes farmacèutics	12	0,10	2	20,00	1	9,09
22	Cautxú i plàstic	28	0,24	3	12,00	-1	-3,45
23	Productes minerals no metàl·lics ncaa	26	0,22	0	0,00	10	62,50
24	Metal·lúrgia	20	0,17	-1	-4,76	-3	-13,04
25	Productes metàl·lics, exc. maquinària	86	0,74	7	8,86	-16	-15,69
26	Productes informàtics i electrònics	20	0,17	3	17,65	-3	-13,04
27	Materials i equips elèctrics	25	0,21	-2	-7,41	3	13,64
28	Maquinària i equips ncaa	26	0,22	-1	-3,70	1	4,00
29	Vehicles de motor, remolcs i semiremolcs	46	0,39	3	6,98	12	35,29
30	Altres materials de transport	5	0,04	-1	-16,67	3	150,00
31	Mobles	21	0,18	2	10,53	2	10,53
32	Indústries manufactureres diverses	34	0,29	1	3,03	4	13,33
33	Reparació i instal·lació de maquinària	26	0,22	-2	-7,14	-4	-13,33
35	Energia elèctrica i gas	6	0,05	0	0,00	2	50,00
36	Aigua	5	0,04	1	25,00	4	400,00
38	Tractament de residus	102	0,87	-6	-5,56	6	6,25
41	Construcció d'immobles	355	3,03	9	2,60	-58	-14,04
42	Construcció d'obres d'enginyeria civil	41	0,35	1	2,50	-11	-21,15
43	Activitats especialitzades construcció	565	4,83	30	5,61	-12	-2,08
45	Venda i reparació de vehicles motor	109	0,93	2	1,87	16	17,20
46	Comerç engròs, exc. vehicles motor	452	3,86	7	1,57	-16	-3,42
47	Comerç detall, exc. vehicles motor	1.353	11,57	29	2,19	-22	-1,60
49	Transport terrestre i per canonades	256	2,19	10	4,07	19	8,02
50	Transport marítim i per vies interiors	6	0,05	2	50,00	2	50,00
51	Transport aeri	17	0,15	-1	-5,56	8	88,89
52	Emmagatzematge i afins al transport	143	1,22	8	5,93	-14	-8,92
53	Activitats postals i de correus	97	0,83	-2	-2,02	-6	-5,83
55	Serveis d'allotjament	197	1,68	-6	-2,96	20	11,30
56	Serveis de menjar i begudes	973	8,32	18	1,88	0	0,00
58	Edició	25	0,21	-2	-7,41	-5	-16,67
59	Cinema i vídeo; enregistrament de so	48	0,41	-2	-4,00	-4	-7,69
60	Ràdio i televisió	4	0,03	1	33,33	0	0,00
61	Telecomunicacions	64	0,55	-1	-1,54	-5	-7,25
62	Serveis de tecnologies de la informació	152	1,30	12	8,57	33	27,73
63	Serveis d'informació	29	0,25	2	7,41	1	3,57
64	Mediació financera	14	0,12	1	7,69	-5	-26,32
65	Assegurances i fons pensions	19	0,16	0	0,00	2	11,76
66	Activitats auxiliars mediació financera	51	0,44	2	4,08	0	0,00
68	Activitats immobiliàries	103	0,88	1	0,98	5	5,10
69	Activitats jurídiques i de comptabilitat	106	0,91	3	2,91	7	7,07
70	Seus centrals i consultoria empresarial	50	0,43	0	0,00	2	4,17
71	Serveis tècnics arquitectura i enginyeria	61	0,52	-1	-1,61	4	7,02
72	Recerca i desenvolupament	22	0,19	-2	-8,33	-5	-18,52
73	Publicitat i estudis de mercat	76	0,65	2	2,70	-6	-7,32
74	Activitats professionals i tècniques ncaa	164	1,40	-3	-1,80	-24	-12,77
75	Activitats veterinàries	9	0,08	1	12,50	2	28,57
77	Activitats de lloguer	47	0,40	-2	-4,08	-4	-7,84
78	Activitats relacionades amb l'ocupació	698	5,97	-1	-0,14	-52	-6,93
79	Agències viatges i operadors turístics	20	0,17	2	11,11	6	42,86
80	Activitats de seguretat i investigació	67	0,57	-1	-1,47	3	4,69
81	Serveis a edificis i de jardineria	971	8,30	-2	-0,21	-26	-2,61
82	Activitats administratives d'oficina	412	3,52	13	3,26	-19	-4,41
84	Adm. pública, Defensa i SS obligatòria	348	2,98	6	1,75	7	2,05
85	Educació	260	2,22	41	18,72	8	3,17
86	Activitats sanitàries	234	2,00	6	2,63	-9	-3,70
87	Serveis socials amb allotjament	244	2,09	10	4,27	25	11,42
88	Serveis socials sense allotjament	218	1,86	17	8,46	31	16,58
90	Activitats artístiques i d'espectacles	49	0,42	7	16,67	14	40,00
91	Biblioteques i museus	12	0,10	2	20,00	-1	-7,69
92	Jocs d'atzar i apostes	17	0,15	-1	-5,56	-8	-32,00
93	Activitats esportives i d'entreteniment	107	0,91	7	7,00	-14	-11,57
94	Activitats associatives	64	0,55	-5	-7,25	-7	-9,86
95	Reparació ordinadors i efectes personals	17	0,15	-2	-10,53	-6	-26,09
96	Altres activitats de serveis personals	263	2,25	4	1,54	-12	-4,36
97	Llars que ocupen personal domèstic	519	4,44	-2	-0,38	16	3,18
99	Organismes extraterritorials	4	0,03	-1	-20,00	-2	-33,33
SA	Sense ocupació anterior	736	6,29	10	1,38	48	6,98
Aturats registrats L'H		11.697	100,00	231	2,01	-76	-0,65

Per ocupació principal

L'Hospitalet - Agost 2025

	Atur registrat	% sobre el total	mes anterior		mateix mes any anterior	
			Variació absoluta	Variació relativa %	Variació absoluta	Variació relativa %
01 Directors i gerents	97	0,83	4	4,30	3	3,19
02 Professionals científics i intel·lectuals	744	6,36	81	12,22	112	17,72
03 Tècnics i professionals de suport	993	8,49	67	7,24	91	10,09
04 Empleats oficina comptables i administratius	1.393	11,91	29	2,13	-22	-1,55
05 Treballadors restauració, personals i venedors	3.223	27,55	45	1,42	-20	-0,62
06 Treballadors act. agrícoles, ramaderes i pesqueres	67	0,57	9	15,52	6	9,84
07 Artesans, treballadors indústries i construcció	1.037	8,87	20	1,97	-56	-5,12
08 Operadors instal·lacions i màquines, i muntadors	481	4,11	-11	-2,24	-35	-6,78
09 Ocupacions elementals	3.661	31,30	-12	-0,33	-154	-4,04
10 Ocupacions militars	1	0,01	-1	-50,00	-1	-50,00
Total	11.697	100,0	231	2,01	-76	-0,65

Gràfic 14. Variacions del nombre d'ATURATS per subgrup principal d'ocupació a L'H. AGOST 2025

Les 10 ocupacions amb major disminució

Variació mensual. Juliol 2025 - Agost 2025

92 Altre tipus de personal de neteja	-12
91 Empleats domèstics	-9
96 Peons construcció i mineria	-7
59 Treballadors serveis de protecció i seguretat	-6
84 Conductors vehicles, transport urbà o carretera	-5
83 Maquinistes locomotora, operador maquinària i mariners	-4
98 Peons transport, descarregadors i reposadors	-4
54 Venedors (exc. botigues i magatzems)	-3
74 Mecànics ajustadors maquinària	-3
42 Empleats biblioteques, correus i similars	-2

Variació anual. Agost 2024 - Agost 2025

92 Altre tipus de personal de neteja	-69
52 Dependents botigues i magatzems	-53
43 Altres administratius sense atenció al públic	-44
93 Ajudants preparació aliments	-40
96 Peons construcció i mineria	-39
72 Treballadors acabats construcció i instal·lacions	-38
97 Peons indústries manufactureres	-38
81 Operadors instal·lacions i màquines fixes	-34
51 Treballadors assalariats serveis restauració	-28
73 Soldadors, muntadors estructures metàl·liques, sim.	-14

Les 10 ocupacions amb major augment

Variació mensual. Juliol 2025 - Agost 2025

22 Professors ensenyament primari, secundari i superior	55
43 Altres administratius sense atenció al públic	23
38 Tècnics tecnologies informació i comunicació (TIC)	22
37 Prof. suport serveis jurídics, socials i sim.	20
51 Treballadors assalariats serveis restauració	18
71 Treballadors obres estructurals construcció i sim.	17
52 Dependents botigues i magatzems	11
56 Treballadors que tenen cura persones, serv. salut	11
94 Recollidors residus, venedors carrer i altres sim.	10
58 Treballadors serveis personals	8

Variació anual. Agost 2024 - Agost 2025

58 Treballadors serveis personals	52
38 Tècnics tecnologies informació i comunicació (TIC)	49
24 Professionals ciències físiques, químiques i enginyeries	36
26 Especialistes administració i comercialització	32
44 Empleats agències viatges, recepcionistes i sim.	30
27 Professionals tecnologies de la informació	24
98 Peons transport, descarregadors i reposadors	19
21 Professionals de la salut	16
37 Prof. suport serveis jurídics, socials i sim.	14
57 Altres treballadors que tenen cura persones	13

L'Hospitalet - Agost 2025

CC0-11 Ocupació principal	Aturats Registrats	% sobre el total	mes anterior		mateix mes any anterior	
			Variació absoluta	Variació relativa %	Variació absoluta	Variació relativa %
00 Ocupacions militars	1	0,17	-1	-50,00	-1	-50,00
11 Directius administracions públiques i empreses	8	1,38	1	14,29	3	60,00
12 Directors departaments administratius i comercials	51	8,81	0	0,00	1	2,00
13 Directors producció i operacions	19	3,28	1	5,56	-8	-29,63
14 Directors i gerents empreses hostaleria i comerç	11	1,90	1	10,00	4	57,14
15 Directors i gerents altres empreses serveis ncaa	8	1,38	1	14,29	3	60,00
21 Professionals de la salut	50	8,64	6	13,64	16	47,06
22 Professors ensenyament primari, secundari i superior	132	22,80	55	71,43	11	9,09
23 Altres professionals ensenyament	38	6,56	1	2,70	-6	-13,64
24 Professionals ciències físiques, químiques i enginyeries	158	27,29	6	3,95	36	29,51
25 Professionals dret	18	3,11	0	0,00	8	80,00
26 Especialistes administració i comercialització	134	23,14	7	5,51	32	31,37
27 Professionals tecnologies de la informació	99	17,10	3	3,13	24	32,00
28 Professionals ciències socials	53	9,15	4	8,16	-5	-8,62
29 Professionals cultura i espectacle	62	10,71	-1	-1,59	-4	-6,06
31 Tècnics ciències i enginyeries	213	36,79	8	3,90	12	5,97
32 Supervisors mines, indústries i construcció	18	3,11	1	5,88	1	5,88
33 Tècnics sanitaris i professionals teràpies alternatives	66	11,40	4	6,45	-2	-2,94
34 Professionals de suport financeres i matemàtiques	28	4,84	4	16,67	9	47,37
35 Representants, agents comercials i similars	202	34,89	4	2,02	-4	-1,94
36 Prof. gestió administrativa, forces i cossos seguretat	151	26,08	4	2,72	12	8,63
37 Prof. suport serveis jurídics, socials i sim.	143	24,70	20	16,26	14	10,85
38 Tècnics tecnologies informació i comunicació (TIC)	172	29,71	22	14,67	49	39,84
41 Empleats serveis comptables, financers i transport	137	23,66	6	4,58	-4	-2,84
42 Empleats biblioteques, correus i similars	31	5,35	-2	-6,06	-3	-8,82
43 Altres administratius sense atenció al públic	815	140,76	23	2,90	-44	-5,12
44 Empleats agències viatges, recepcionistes i sim.	400	69,08	2	0,50	30	8,11
45 Administratius amb atenció al públic ncaa	10	1,73	0	0,00	-1	-9,09
50 Cambrers i cuiners propietaris	5	0,86	0	0,00	-1	-16,67
51 Treballadors assalariats serveis restauració	755	130,40	18	2,44	-28	-3,58
52 Dependents botigues i magatzems	1.194	206,22	11	0,93	-53	-4,25
53 Comerciants propietaris botigues	2	0,35	0	0,00	0	0,00
54 Venedors (exc. botigues i magatzems)	42	7,25	-3	-6,67	-2	-4,55
55 Caixers i taquillers (exc. banca)	188	32,47	4	2,17	-6	-3,09
56 Treballadors que tenen cura persones, serv. salut	311	53,71	11	3,67	9	2,98
57 Altres treballadors que tenen cura persones	137	23,66	2	1,48	13	10,48
58 Treballadors serveis personals	496	85,66	8	1,64	52	11,71
59 Treballadors serveis de protecció i seguretat	93	16,06	-6	-6,06	-4	-4,12
61 Treballadors act. agrícoles	61	10,54	7	12,96	3	5,17
62 Treballadors act. ramaderes (avícoles i sim.)	1	0,17	1	---	1	---
64 Treballadors act. forestals, pesqueres, cinegètiques	5	0,86	1	25,00	2	66,67
71 Treballadors obres estructurals construcció i sim.	365	63,04	17	4,89	-1	-0,27
72 Treballadors acabats construcció i instal·lacions	169	29,19	4	2,42	-38	-18,36
73 Soldadors, muntadors estructures metàl·liques, sim.	94	16,23	0	0,00	-14	-12,96
74 Mecànics ajustadors maquinària	81	13,99	-3	-3,57	-11	-11,96
75 Especialistes en electricitat i electrònica	157	27,12	2	1,29	2	1,29
76 Mecànics precisió metalls, ceramistes i artesans	50	8,64	2	4,17	-2	-3,85
77 Treballadors indústria alimentació, begudes i tabac	80	13,82	0	0,00	9	12,68
78 Treballadors fusta, tèxtil, confecció, pell i calçat	41	7,08	-2	-4,65	-1	-2,38
81 Operadors instal·lacions i màquines fixes	106	18,31	-1	-0,93	-34	-24,29
82 Muntadors i engaladors en fàbriques	80	13,82	-1	-1,23	-3	-3,61
83 Maquinistes locomotora, operador maquinària i mariners	74	12,78	-4	-5,13	10	15,63
84 Conductors vehicles, transport urbà o carretera	221	38,17	-5	-2,21	-8	-3,49
91 Empleats domèstics	209	36,10	-9	-4,13	9	4,50
92 Altre tipus de personal de neteja	1.431	247,15	-12	-0,83	-69	-4,60
93 Ajudants preparació aliments	228	39,38	2	0,88	-40	-14,93
94 Recollidors residus, venedors carrer i altres sim.	96	16,58	10	11,63	6	6,67
95 Peons agraris, forestals i pesquers	30	5,18	3	11,11	-2	-6,25
96 Peons construcció i mineria	266	45,94	-7	-2,56	-39	-12,79
97 Peons indústries manufactureres	822	141,97	5	0,61	-38	-4,42
98 Peons transport, descarregadors i reposadors	579	100,00	-4	2,01	19	-0,65
Aturats registrats L'H	11.697	100,00	231,00	2,01	-76	-0,65

2. Contractació registrada

2.1 Flaix de la contractació registrada

L'Hospitalet - Agost 2025

	Nombre contractes	% s/ total L'H	Variació mensual (%)	Variació anual (%)
--	----------------------	----------------------	-------------------------	-----------------------

Per tipus de contracte:

Indefinits	1.415	33,29	▶ -43,94	▶ 0,50
Temporals	2.835	66,71	▶ -35,83	▶ -3,34

Per sexe i tipus de contracte:

Home	Indefinits	868	20,42	▶ -39,72	▶ 3,21
	Temporals	1.128	26,54	▶ -37,95	▶ -7,08
	Total	1.996	46,96	▶ -38,74	▶ -2,87
Dona	Indefinits	547	12,87	▶ -49,54	▶ -3,53
	Temporals	1.707	40,16	▶ -34,35	▶ -0,70
	Total	2.254	53,04	▶ -38,82	▶ -1,40

Per edats i tipus de contracte:

< 25 anys	Indefinits	322	7,58	▶ -56,66	▶ -12,97
	Temporals	855	20,12	▶ -49,68	▶ -1,38
	Total	1.177	27,69	▶ -51,80	▶ -4,85
de 25-44 anys	Indefinits	780	18,35	▶ -36,07	▶ 12,23
	Temporals	1.243	29,25	▶ -31,36	▶ -10,58
	Total	2.023	47,60	▶ -33,26	▶ -2,97
> 44 anys	Indefinits	313	7,36	▶ -44,21	▶ -8,75
	Temporals	737	17,34	▶ -18,83	▶ 9,02
	Total	1.050	24,71	▶ -28,52	▶ 3,04

Per sectors i tipus de contracte:

Indústria	Indefinits	63	1,48	▶ -47,06	▶ -30,00
	Temporals	247	5,81	▶ -35,68	▶ 11,26
	Total	310	7,29	▶ -38,37	▶ -0,64
Construcció	Indefinits	150	3,53	▶ -48,81	▶ -8,54
	Temporals	29	0,68	▶ -35,56	▶ -36,96
	Total	179	4,21	▶ -47,04	▶ -14,76
Serveis	Indefinits	1.202	28,28	▶ -43,09	▶ 4,25
	Temporals	2.559	60,21	▶ -35,85	▶ -3,98
	Total	3.761	88,49	▶ -38,35	▶ -1,49

Per nivell de formació i tipus de contracte:

Nivells generals o inferiors	Indefinits	1.075	25,29	▶ -40,54	▶ 2,58
	Temporals	1.688	39,72	▶ -33,91	▶ -3,54
	Total	2.763	65,01	▶ -36,66	▶ -1,25
Nivells professionals	Indefinits	120	2,82	▶ -47,14	▶ -12,41
	Temporals	560	13,18	▶ -48,48	▶ -5,25
	Total	680	16,00	▶ -48,25	▶ -6,59
Universitaris	Indefinits	220	5,18	▶ -55,01	▶ -1,35
	Temporals	587	13,81	▶ -24,45	▶ -0,84
	Total	807	18,99	▶ -36,26	▶ -0,98

TOTAL:

L'Hospitalet	4.250		▶ -38,78	▶ -2,10
Província de Barcelona	111.096		▶ -41,21	▶ -0,90
Catalunya	160.044		▶ -40,40	▶ 0,16

Durant el mes d'agost s'han signat **4.250 nous contractes** a l'Hospitalet. Han estat **2.692 contractes menys que el mes anterior**, que representa un **-38,78 % de variació relativa mensual**. Aquest mes d'agost, com ja és habitual, la baixada del nombre de contractes és la tendència a LH i als voltants. A la província de Barcelona la variació relativa mensual és d'un **-41,21 %** i a Catalunya **-40,40 %**.

Quant al **tipus de contracte**, en aquest mes d'agost han baixat el nombre de contractes en ambdós tipus. En els temporals la variació relativa mensual és de **-35,83 %** i **-43,92 %** en els indefinits. A pesar de l'augment dels contractes indefinits des de el 2022, el major nombre de contractes son temporals (2.835) que representen el **66,71 %** sobre el total dels contractes, per contra del nombre de contractes indefinits (1.415) que representen el **33,29 %** del total.

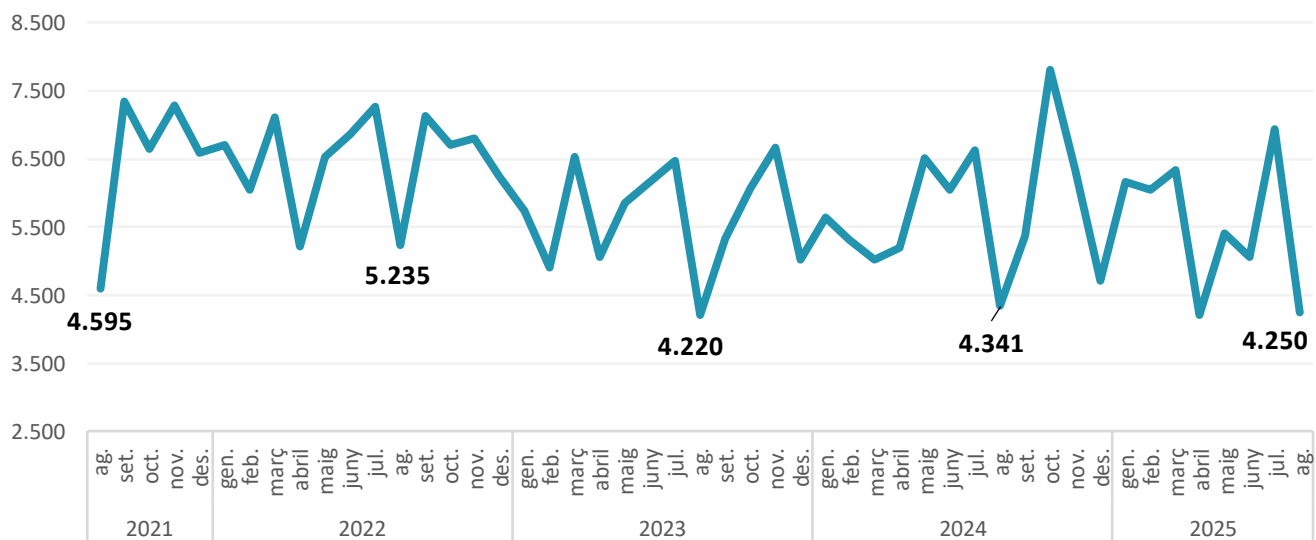
Segons l'**edat**, en aquest mes d'agost el nombre de contractes, respecte al mes anterior, han baixat en tots els trams d'edat i tipus de contractes. El grup dels més joves (< 25 anys) és el que més baixa en el nombre de contractes (**51,80 %**) en variació relativa mensual i el grup dels més grans (>44 anys) el que menys (**-28,52%**).

Per **sexe**, en quan a la variació mensual d'aquest mes d'agost, el nombre de contractes ha baixat en ambdós sexes quasi per igual percentatge: **-38,74 %** en els homes i **-38,82 %** en les dones. El percentatge sobre el total de contractació és de **53,04 %** per les dones i **46,96 %** pels homes.

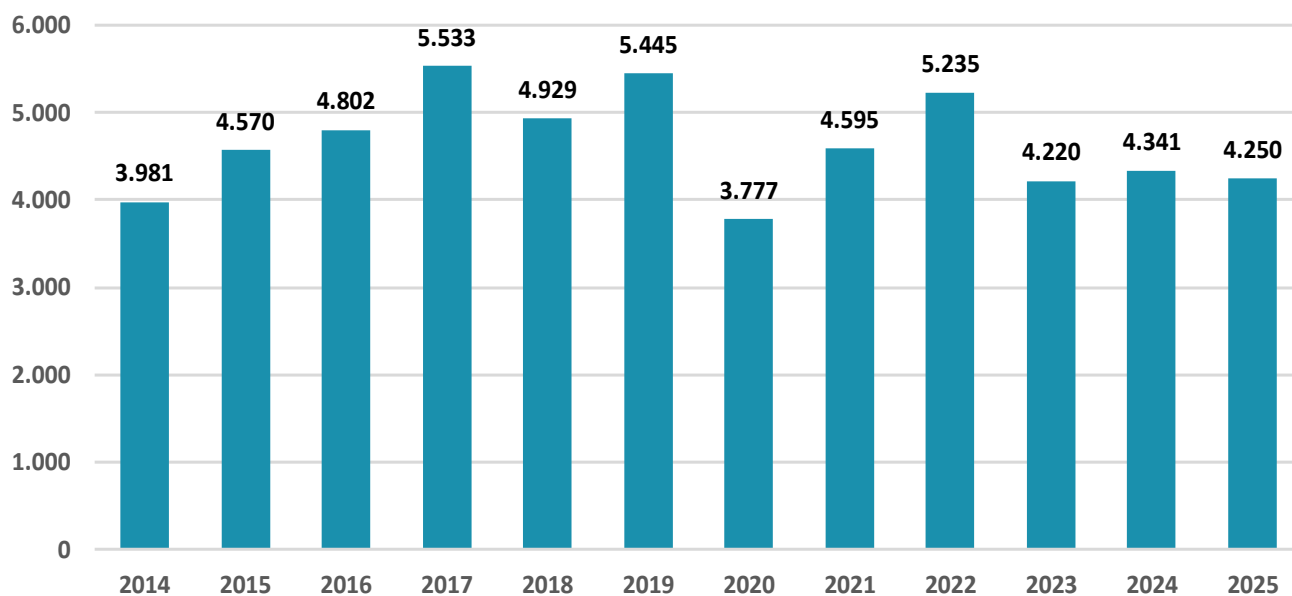
Quant als **sectors**, respecte al mes anterior i en variació relativa mensual, el nombre dels contractes han baixat en tots els sectors amb una variació relativa molt semblant: Indústria **-38,37 %**, Construcció **-47,04 %** i Serveis **-38,35 %**

En darrer lloc, segons el **nivell formatiu** i respecte al mes anterior, el nombre de contractes disminueix en tots els grups. El grup de "Nivells professionals" és el que més baixa amb **-48,25 %** seguit del grup "Nivells generals o inferiors" amb **-36,66 %** i el grup de "Universitaris" amb **-36,26 %**.

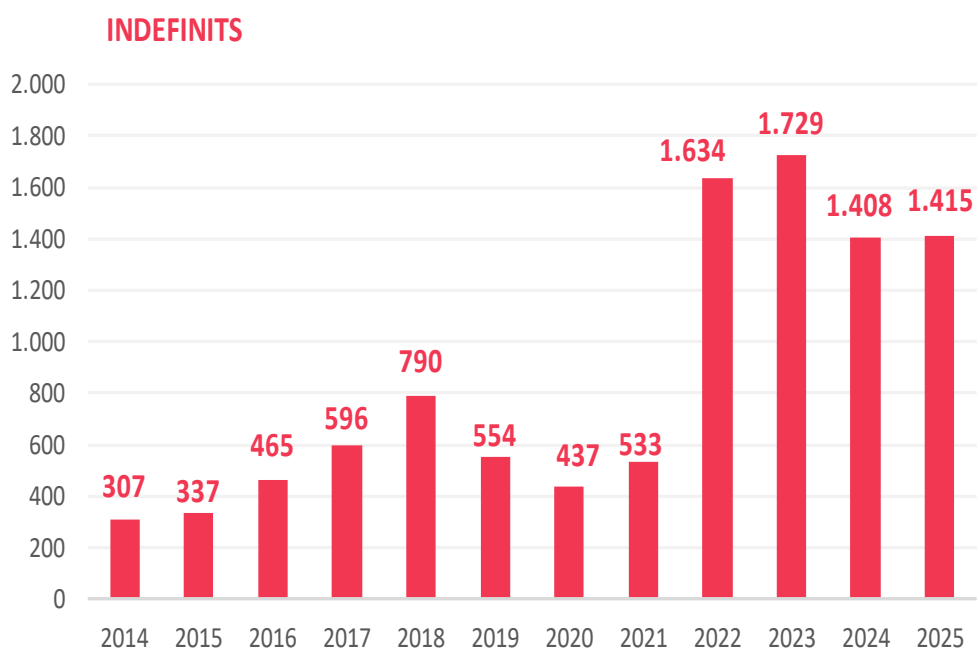
Gràfic 15. Evolució mensual del nombre de contractes signats a l'Hospitalet. 2021-2025



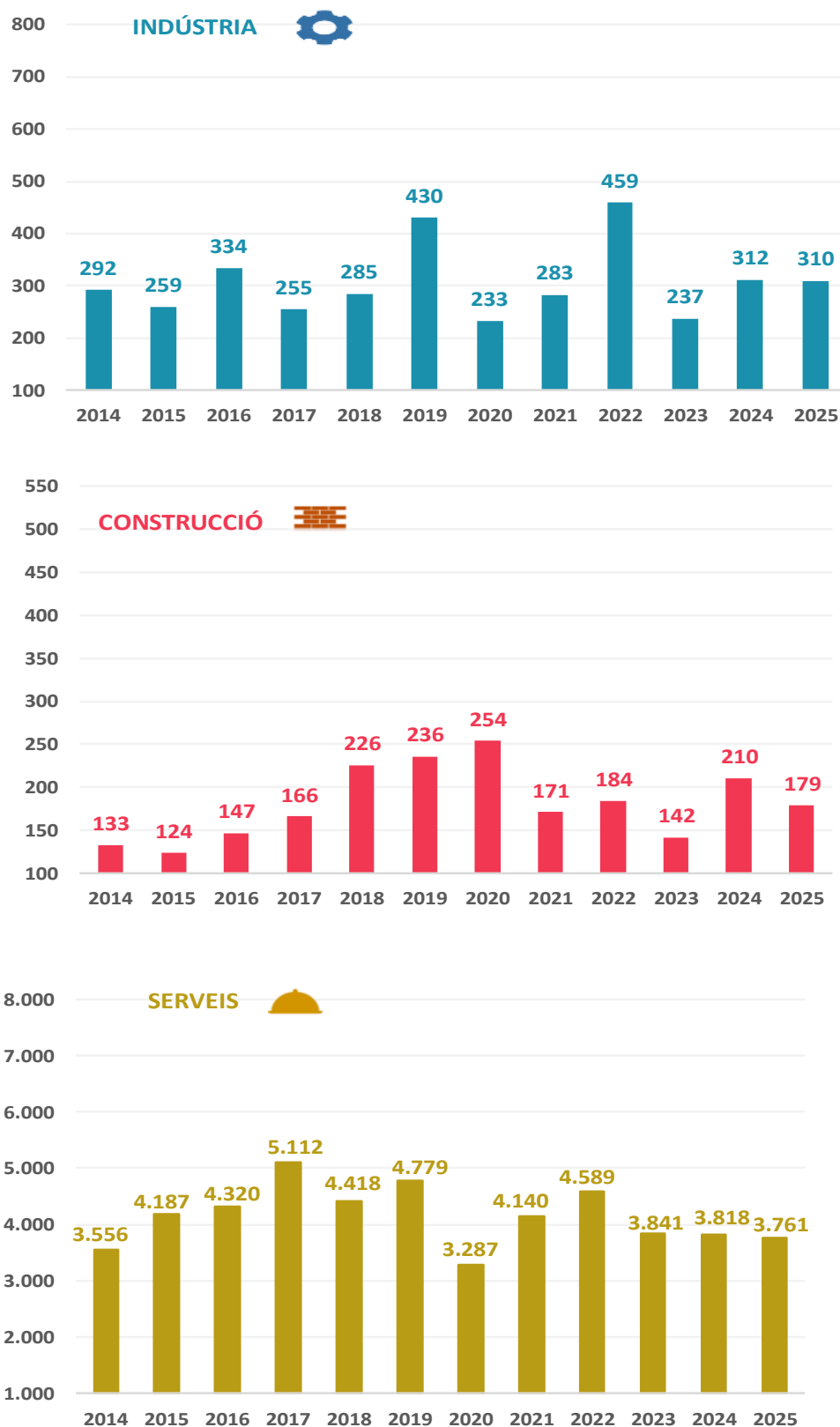
Gràfic 16. Evolució del nombre de contractes signats a l'Hospitalet als mesos d'AGOST 2014-2025



Gràfic 17. Evolució del nombre de contractes signats per tipus a l'Hospitalet als mesos d'AGOST 2014-2025



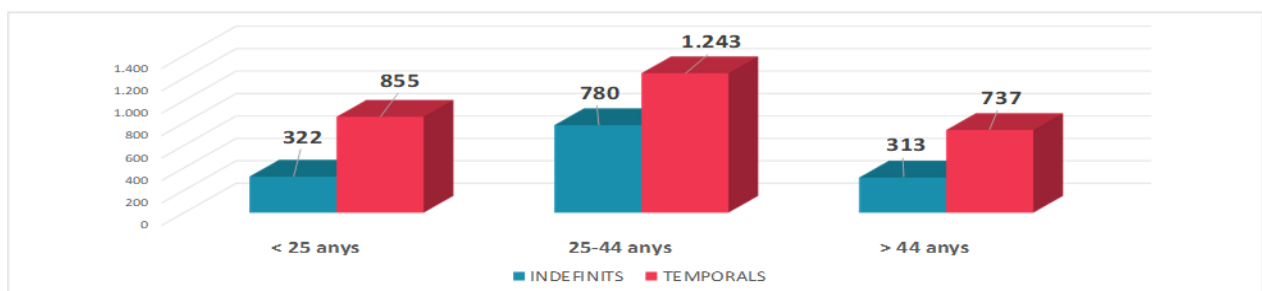
Gràfic 18. Evolució del nombre de contractes signats per sector a L'H als mesos d'AGOST 2014-2025



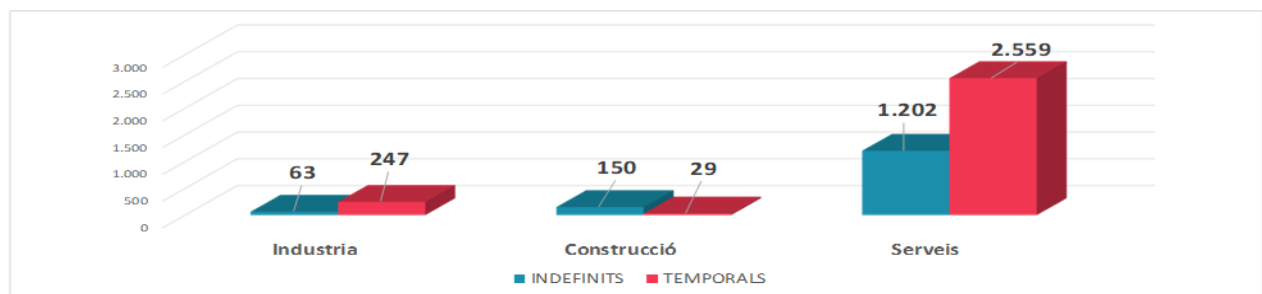
INFOGRAFIA DE LES DADES DE CONTRACTACIÓ. AGOST 2025

		% Sobre el total	Variació mensual %	Variació anual %	
SEXE	TOTAL LH	4.250	▼ -38,78	▼ -2,10	
	DONES	2.254	▼ -38,82	▼ -1,40	
	HOMES	1.996	▼ -38,74	▼ -2,87	
CONTRACTACIÓ	DONES	Indefinits	12,87	▼ -49,54	▼ -3,53
		Temporals	40,16	▼ -34,35	▼ -0,70
	HOMES	Indefinits	20,42	▼ -39,72	▲ 3,21
		Temporals	26,54	▼ -37,95	▼ -7,08
Total Contractes INDEFINITS		1.415	▼ -43,94	▲ 0,50	
Total Contractes TEMPORALS		2.835	▼ -35,83	▼ -3,34	

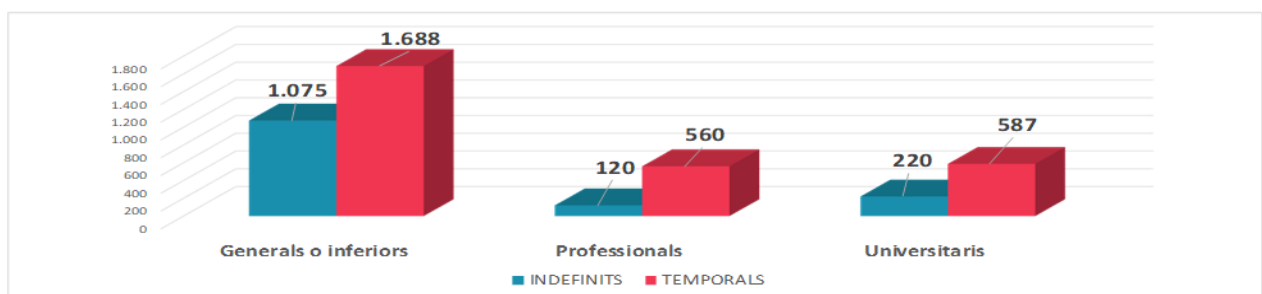
NOMBRE CONTRACTES PER EDATS I TIPUS CONTRACTE



NOMBRE CONTRACTES PER SECTORS I TIPUS CONTRACTE



NOMBRE CONTRACTES PER NIVELL FORMACIÓ I TIPUS CONTRACTE





OBSERVATORI
SOCIOECONÒMIC
DE L'HOSPITALET



Ajuntament de L'Hospitalet

Amb el suport de:



Diputació
Barcelona



Xarxa d'Observatoris
del Desenvolupament
Econòmic Local

Informe mensual d'atur i contractacions de l'Hospitalet

AGOST 2025

© Ajuntament de l'Hospitalet

Font: Elaboració pròpia en base a dades de l'Observatori del Treball i Model Productiu de la Generalitat de Catalunya i del programa HERMES de la Diputació de Barcelona

Elaboració: Observatori Socioeconòmic de L'Hospitalet. Àrea de Promoció Econòmica, Comerç i Turisme.

Data de tancament: Setembre de 2025