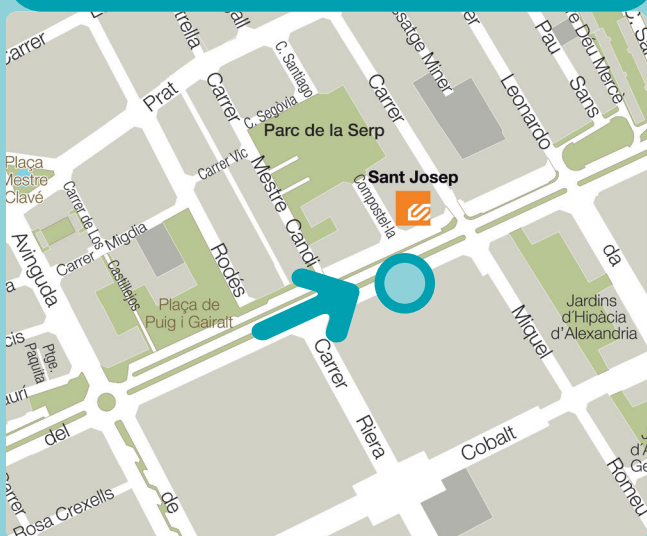


NOVA UBICACIÓ
SERVEI D'ATENCIÓ A LA DEPENDÈNCIA
I LES ÀREES BÀSIQUES DE SERVEIS SOCIALS

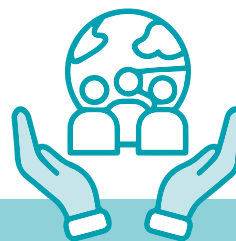
Avinguda del Carrilet, 219, 1a planta



Un nou local des d'on continuarem donant resposta a les necessitats socials i assistencials de les persones que requereixen ajuda en la realització d'activitats de la vida diària per tal de garantir la seva autonomia i qualitat de vida.



NOVA UBICACIÓ
SERVEI D'ACOLLIDA
I INTEGRACIÓ



Carrer del Molí, 8






En aquesta nova ubicació seguirem oferint informació i assessorament individualitzat per a la gestió i tramitació d'informes d'adequació d'habitatge, de grau d'integració i d'esforç i integració per arrelament social. També us haureu de dirigir a aquesta oficina per als tràmits de reagrupació familiar i renovació de la residència de persones de nacionalitat estrangera.



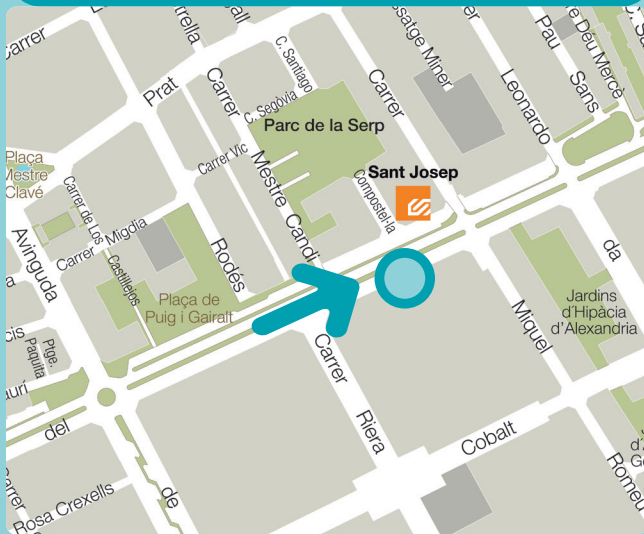
A partir del 15 de octubre

CAMBIO DE UBICACIÓN

-  SERVICIO DE ATENCIÓN A LA DEPENDENCIA
-  ÁREAS BÁSICAS DE SERVICIOS SOCIALES
-  SERVICIO DE ACOGIDA E INTEGRACIÓN

NUEVA UBICACIÓN SERVICIO DE ATENCIÓN A LA DEPENDENCIA Y LAS ÁREAS BÁSICAS DE SERVICIOS SOCIALES

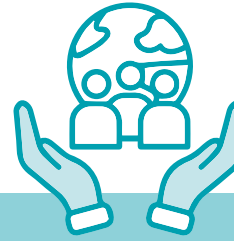
Avinguda del Carrilet, 219, 1a planta



Un nuevo local desde donde continuaremos dando respuesta a las necesidades sociales y asistenciales de las personas que requieren ayuda en la realización de actividades de la vida diaria con el objetivo de garantizar su autonomía y calidad de vida.



NUEVA UBICACIÓN DE ACOGIDA E INTEGRACIÓN



Calle del Molí, 8



En esta nueva ubicación seguiremos ofreciendo información y asesoramiento individualizado para la gestión y tramitación de informes de adecuación de vivienda, de grado de integración y esfuerzo e integración por arraigo social. También os tenéis que dirigir a esta oficina para los trámites de reagrupación familiar y renovación de la residencia de personas de nacionalidad extranjera.



A partir del 15 d'octubre

CANVI D'UBICACIÓ

📍 SERVEI D'ATENCIÓ A LA DEPENDÈNCIA

📍 ÀREES BÀSIQUES DE SERVEIS SOCIALS

📍 SERVEI D'ACOLLIDA I INTEGRACIÓ

f t i @LHAjuntament

www.l-h.cat

Ajuntament de L'Hospitalet

