

**DEMOGRAFIA**

<b>1.</b>	<b>Evolució de la població</b>	<b>21</b>
1.1.	Superfície, població i densitat.	
1.2.	Densitat de població. Evolució.	
1.3.	Evolució de la població de dret.	<b>22</b>
1.3.1.	Evolució de la població. Gràfic.	
1.4.	Evolució de la població per barris.	<b>23</b>
1.4.1.	Evolució dels barris. Gràfic.	
1.5.	Moviment natural.	<b>24</b>
1.5.1.	Evolució del moviment natural.	
1.5.2.	Evolució dels components del creixement natural. Gràfic.	
1.5.3.	Evolució del moviment natural per barri de residència.	<b>25</b>
1.6.	Noms més freqüents dels nadons.	
1.7.	Moviment migratori.	<b>26</b>
1.7.1.	Evolució del moviment migratori.	
1.7.2.	Evolució dels moviments d'altres i baixes per migració. Gràfic.	
1.7.3.	Evolució del moviment migratori per barri de residència.	<b>27</b>
<b>2.</b>	<b>Distribució de la població</b>	<b>28</b>
2.1.	Població registrada INE per seccions censals i sexe. 2021.	
2.2.	Població provisional per seccions censals i sexe. Any 2022.	<b>30</b>
2.3.	Població provisional per edat any a any i sexe. Any 2022.	<b>32</b>
2.4.	Població per edat any a any i sexe del Cens 2011.	<b>33</b>
2.5.	Estructura d'edats de la població per barris i districtes. Dades provisionals. 2022.	<b>34</b>
2.6.	Piràmide d'edat de la població a 31 de desembre de 2022.	<b>36</b>
2.7.	Piràmides d'edat any a any dels barris. 2022.	<b>37</b>
<b>3.</b>	<b>Moviment de població</b>	<b>39</b>
3.1.	Resum dels moviments de població.	
3.2.	Canvis de domicili dins el municipi.	<b>40</b>
3.2.1.	Evolució dels canvis de domicili dins el municipi. Gràfic.	
3.3.	Moviments interns.	
3.4.	Noves altes al municipi	<b>41</b>
3.4.1.	Evolució de les noves altes.	

**PÀG.****DEMOGRAFIA**

<b>1.</b>	<b>Evolución de la población</b>	<b>21</b>
1.1.	Superficie, población y densidad.	
1.2.	Densidad de población. Evolución.	
1.3.	Evolución de la población de derecho.	<b>22</b>
1.3.1.	Evolución de la población. Gráfico.	
1.4.	Evolución de la población por barrios.	<b>23</b>
1.4.1.	Evolución de los barrios. Gráfico.	
1.5.	Movimiento natural.	<b>24</b>
1.5.1.	Evolución del movimiento natural.	
1.5.2.	Evolución de los componentes del crecimiento natural. Gráfico.	
1.5.3.	Evolución del movimiento natural por barrio de residencia.	<b>25</b>
1.6.	Nombres más frecuentes de los recién nacidos.	
1.7.	Movimiento migratorio.	<b>26</b>
1.7.1.	Evolución del movimiento migratorio.	
1.7.2.	Evolución de los movimientos de altas y bajas por migración. Gráfico.	
1.7.3.	Evolución del movimiento migratorio por barrio de residencia.	<b>27</b>
<b>2.</b>	<b>Distribución de la población</b>	<b>28</b>
2.1.	Población registrada INE por secciones censales y sexo. 2021.	
2.2.	Población provisional por secciones censales y sexo. Año 2022.	<b>30</b>
2.3.	Población provisional por edad año a año y sexo. Any 2022.	<b>32</b>
2.4.	Población por edad año a año y sexo del Censo 2011.	<b>33</b>
2.5.	Estructura de edades de la población por barrios y distritos. Datos provisionales. 2022.	<b>34</b>
2.6.	Pirámide de edad de la población a 31 de diciembre de 2022.	<b>36</b>
2.7.	Pirámides de edad año a año de los barrios. 2022.	<b>37</b>
<b>3.</b>	<b>Movimiento de población</b>	<b>39</b>
3.1.	Resumen de los movimientos de población.	
3.2.	Cambios de domicilio dentro del municipio.	<b>40</b>
3.2.1.	Evolución de los cambios de domicilio dentro del municipio. Gráfico.	
3.3.	Movimientos internos.	
3.4.	Nuevas altas en el municipio.	<b>41</b>
3.4.1.	Evolución de las nuevas altas.	

3.4.2.	Evolució de les altes procedents de l'estranger.		3.4.2.	Evolución de las altas procedentes del extranjero.
3.4.3.	Altes segons lloc de procedència per grups d'edat.	<b>42</b>	3.4.3.	Altas según lugar de procedencia por grupos de edad.
3.4.4.	Altes procedents de l'estranger per grups d'edat.		3.4.4.	Altas procedentes del extranjero por grupos de edad.
3.4.5.	Altes segons lloc de procedència i barri de destí.	<b>43</b>	3.4.5.	Altas según lugar de procedencia y barrio de destino.
3.4.6.	Altes procedents de l'estranger i barri de destí.		3.4.6.	Altas procedentes del extranjero y barrio de destino.
3.5.	Baixes per emigració.	<b>44</b>	3.5.	Bajas por emigración.
3.5.1.	Evolució de les baixes.		3.5.1.	Evolución de las bajas.
3.5.2.	Baixes amb destinació l'estranger.		3.5.2.	Bajas con destino en el extranjero.
3.5.3.	Baixes segons lloc de destí per grups d'edat.	<b>45</b>	3.5.3.	Bajas según lugar de destino por grupos de edad.
3.5.4.	Baixes amb destinació l'estranger per grups d'edat.		3.5.4.	Bajas con destino en el extranjero por grupos de edad.
3.5.5.	Baixes segons lloc de destí per barris.	<b>46</b>	3.5.5.	Bajas según lugar de destino por barrios.
3.5.6.	Baixes amb destinació l'estranger per barris.		3.5.6.	Bajas con destino en el extranjero por barrios.
3.5.7.	Evolució de les persones que retornen a la comunitat autònoma de naixement.	<b>47</b>	3.5.7.	Evolución de las personas que vuelven a la comunidad autónoma de nacimiento.
3.5.8.	Persones que retornen a la comunitat autònoma de naixement. Gràfic.		3.5.8.	Personas que vuelven a la comunidad autónoma de nacimiento. Gráfico.
<b>4.</b>	<b>Naturalesa de la població</b>	<b>48</b>	<b>4.</b>	<b>Naturaleza de la población</b>
4.1.	Població segons lloc de naixement i nacionalitat.		4.1.	Población según lugar de nacimiento y nacionalidad.
4.2.	Població segons lloc de naixement i barri de residència.	<b>49</b>	4.2.	Población según lugar de nacimiento y barrios de residencia.
4.3.	Població estrangera segons nacionalitat i sexe.	<b>50</b>	4.3.	Población extranjera según nacionalidad y sexo.
<b>5.</b>	<b>Llars amb empadronament</b>	<b>54</b>	<b>5.</b>	<b>Hogares con empadronamiento</b>
5.1.	Evolució del nombre de llars per districte.		5.1.	Evolución del número de hogares por distrito.
5.2.	Evolució de les llars segons el nombre de persones residents.		5.2.	Evolución de los hogares según el número de personas residentes.
5.3.	Evolució del nombre de llars on viuen persones soles, per sexe i grups d'edat.		5.3.	Evolución del número de hogares donde viven personas solas, por sexo y grupos de edad.
5.4.	Nombre de persones per llar. Barris i districtes.	<b>55</b>	5.4.	Número de personas por hogar. Barrios y distritos.
5.5.	Llars on viuen persones soles, per sexe i grups d'edat.		5.5.	Hogares donde viven personas solas, por sexo y grupos de edad.
<b>6.</b>	<b>Nivell d'instrucció</b>	<b>56</b>	<b>6.</b>	<b>Nivel de instrucción</b>
6.1.	Nivell d'instrucció de la població per sexe.		6.1.	Nivel de instrucción de la población por sexo

## Notes aclaridores

Totes les dades que fan referència a la població corresponen a la població de dret. En cada edició s'inclouen les dades oficials de l'INE. La realització de correccions periòdiques pot originar la modificació de dades ja aparegudes en altres edicions. L'última edició modifica les anteriors.

Totes les dades de l'any 2022 corresponen a les dades del Padró continu (a 31 de desembre) i es consideren provisionals fins l'aparició de les dades de l'INE.

Les dades del nivell d'instrucció i les comparatives corresponen a moments de Censos i rectificacions padronals

- **població de dret:** és la població que té la residència en el municipi. Comprèn els residents, presents i absents a la data de referència de la renovació padronal.
- **resident:** persona que viu habitualment en un municipi.
- **creixement de la població:** variació dels efectius d'una població durant un període.
- **densitat de població:** és la quantitat d'habitants que hi ha en una àrea determinada, expressada en quilòmetres quadrats.
- **taxa:** expressa la relació entre els esdeveniments que succeeixen en una població durant un període i la població mitjana d'aquest mateix període.
- **creixement natural:** variació de l'efectiu d'una població com a diferència entre els naixements i les defuncions en un període de temps.
- **llar:** es defineix com el conjunt de persones que resideixen en un habitatge i/o comparteixen despeses sobre l'ús i/o alimentació. Recull les persones emparentades entre si com les que no ho estan.
- **INE:** Institut Nacional d'Estadística
- **CIDC/ IEC/ IDESCAT:** Institut d'Estadística de Catalunya
- **CA:** Comunitats Autònomes
- **UE:** Unió Europea

## Notas aclaratorias

Todos los datos que hacen referencia a la población corresponden a la población de derecho. En cada edición se incluyen las cifras oficiales del INE. La realización de correcciones periódicas puede originar la modificación de cifras ya publicadas en otras ediciones. La última edición modifica las anteriores.

Todos los datos del año 2022 corresponden a los datos del Padrón continuo (a 31 de Diciembre) y se consideran provisionales hasta la aparición de los datos del INE.

Los datos del nivel de instrucción y las comparativas corresponden a momentos de Censos y rectificaciones padronales.

- **población de derecho:** es la población que tiene la residencia en el municipio. Comprende a los residentes, presentes y ausentes en la fecha de referencia de la renovación padronal.
- **residente:** persona que vive habitualmente en un municipio.
- **crecimiento de la población:** variación de los efectivos de una población durante un período.
- **densidad de población:** es la cantidad de habitantes que hay en un área determinada, expresada en kilómetros cuadrados.
- **tasa:** expresa la relación entre los acontecimientos que suceden en una población durante un período y la población media de este mismo período.
- **crecimiento natural:** variación del efectivo de una población como diferencia entre los nacimientos y las defunciones durante un período de tiempo.
- **hogar:** se define como el conjunto de personas que residen en una vivienda y/o comparten gastos sobre su uso i/o alimentación. Incluye tanto a las personas emparentadas entre sí como a las que no lo están.
- **INE:** Instituto Nacional de Estadística
- **CIDC/ IEC/ IDESCAT:** Instituto de Estadística de Cataluña
- **CA:** Comunidades Autónomas
- **UE:** Unió Europea



## 1. EVOLUCIÓ DE LA POBLACIÓ

### Evolución de la población

#### 1.1 Superfície, població i densitat

Superficie, población y densidad

	Extensió Km2	Població 31/12/2021 (1)	Població 31/12/2022 (2)	Densitat hab./km2
<b>Total ciutat</b>	<b>12,49</b>	<b>265.444</b>	<b>287.311</b>	<b>23.003</b>
<b>Centre</b>	1,87	26.768	28.535	15.259
<b>Sanfeliu</b>	0,51	6.566	7.117	13.955
<b>Sant Josep</b>	0,57	19.284	20.190	35.421
<b>Districte I</b>	<b>Total</b>	<b>2,95</b>	<b>52.618</b>	<b>18.929</b>
	<b>Collblanc</b>	0,51	25.421	28.008
	<b>la Torrassa</b>	0,44	26.563	29.758
<b>Districte II</b>	<b>Total</b>	<b>0,95</b>	<b>51.984</b>	<b>60.806</b>
	<b>Santa Eulàlia</b>	1,63	44.353	46.192
	<b>Granvia Sud</b>	2,03	1.859	3.501
<b>Districte III</b>	<b>Total</b>	<b>3,66</b>	<b>46.212</b>	<b>13.577</b>
	<b>la Florida</b>	0,38	28.575	31.473
	<b>les Planes</b>	0,42	16.076	17.809
<b>Districte IV</b>	<b>Total</b>	<b>0,8</b>	<b>44.651</b>	<b>61.603</b>
	<b>Can Serra</b>	0,29	9.796	10.359
	<b>Pubilla Cases</b>	0,62	29.338	32.388
<b>Districte V</b>	<b>Total</b>	<b>0,91</b>	<b>39.134</b>	<b>42.747</b>
	<b>el Gornal</b>	0,42	6.814	6.952
	<b>Bellvitge</b>	2,8	24.031	25.029
<b>Districte VI</b>	<b>Total</b>	<b>3,22</b>	<b>30.845</b>	<b>9.932</b>

Nota 1: Les dades del 2021 corresponen a dades registrades per l'INE a 1.gener.2022. Aquesta dada serà diferent de la també publicada per l'INE i que prové de l'Enquesta de Població realitzada el mes de novembre equivalent al Cens 2011.

Nota 1: Los datos de 2021 corresponden a datos registrados por el INE a 1.Enero.2022. Este dato será diferente del también publicado por el INE y que proviene de la Encuesta de Población realizada el mes de Noviembre equivalente al Censo 2011.

Nota 2: Les dades del 2022 són provisionals i estan pendents de l'INE. Corresponen al padró continu a 31.12.2022.

Nota 2: Los datos de 2022 son provisionales y están pendientes del INE. Corresponen al padrón continuo a 31.12.2022.

#### 1.2 Densitat de població. Evolució

Densidad de población. Evolución

	1970	1975	1981	1986	1991	1996	2001	2011
<b>Habitants</b>	240.665	282.141	295.073	279.779	272.578	255.050	239.019	256.509
<b>Densitat (h./km2)</b>	19.269	22.589	23.625	22.400	21.824	20.420	19.137	20.537

Nota: Dades INE dels anys d'operacions censals o padronals

Nota: Datos INE de los años de operaciones censales o padronales

### 1.3. Evolució de la població de dret

Evolución de la población de derecho

	Anys	Habitants	Anys	Habitants	Anys	Habitants	Anys	Habitants	Anys	Habitants
(1)	1857	3.072	1953	80.739	1971	243.182	1988	277.407	2007	253.782
	1877	3.644	1954	82.376	1972	251.672	1989	276.198	2008	257.038
	1887	4.295	1955	83.704	1973	260.643	1991	272.578	2009	258.642
	1897	4.975	1956	84.945	1974	267.359	1992	268.850	2010	256.065
(2)	1900	4.891	1957	92.099	1975	282.141	1993	266.242	2011	257.057
	1910	6.226	1958	100.607	1976	283.965	1994	262.501	2012	254.056
	1920	12.393	1959	107.142	1977	289.747	1995	258.624	2013	253.518
	1930	33.567	1960	123.282	1978	294.284	1996	255.050	2014	252.171
	1940	50.070	1961	124.461	1979	294.627	1997	248.521	2015	254.804
	1941	51.526	1962	132.875 (3)	1981	295.073	1998	247.986	2016	257.349
	1943	57.543	1963	146.441	1982	294.021	1999	241.782	2017	261.068
	1946	59.343	1964	162.612	1983	291.066	2001	244.323	2018	264.923
	1948	64.289	1965	175.397	1984	288.290	2002	246.415	2019	269.382
	1950	71.580	1966	185.767	1985	287.734	2003	250.536	2020	264.657
	1951	73.338	1967	193.290	1986	279.779	2004	252.884	2021	265.444
	1952	78.015	1968	198.448	1987	278.449	2006	251.848 *	2022	287.311

(1) Cens Nacional / Censo Nacional

(2) De 1900 a 1975, les renovacions padronals es realitzaven els anys acabats en 0 i 5, i tenien com a data de referència el 31 de desembre.

Les rectificacions anuals en aquests períodes tenien la mateixa data de referència i coincidien amb l'any natural.

(2) De 1900 a 1975, las renovaciones padronales se realizaban los años acabados en 0 y 5, y tenían como fecha de referencia el 31 de Diciembre.

Las rectificaciones anuales en estos periodos tenían la misma fecha de referencia y coincidían con el año natural.

(3) A partir de 1981, les operacions censals es realitzen els anys acabats en 1 i 6. Els censos de 1981, 1991 i 2001 són a 1 de març. El padró de 1986 es realitza en relació a l'1 d'abril i el de 1996 a l'1 de maig.

(3) A partir de 1981, las operaciones censales se realizan los años acabados en 1 i 6. Los censos de 1981, 1991 i 2001 son a 1 de marzo. El padrón de 1986 se realiza en relación al 1 de abril y el de 1996 a 1 de mayo.

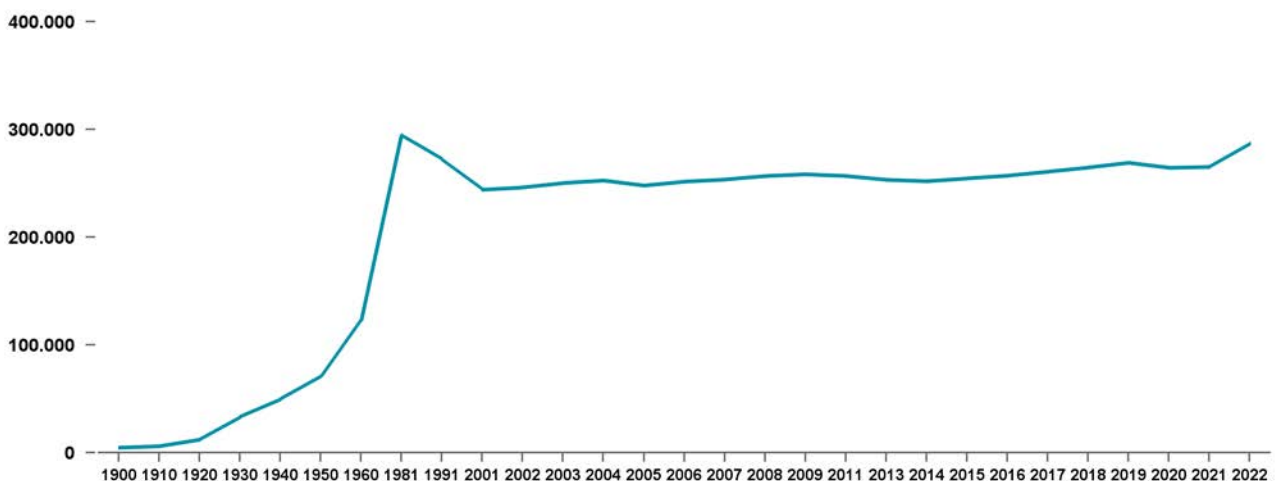
\* Xifra municipal provisional pendent d'aprovació per l'INE / Cifra municipal provisional pendiente de aprobación por el INE

Nota: Les revisions anuals del padró, segons l'INE, tenen data de referència 1 de gener de l'any següent. Per evitar confusions la població és la de l'any que consta a 31 de desembre.

Nota: Las revisiones anuales del padrón, según el INE, tienen fecha de referencia 1 de Enero del año siguiente. Para evitar confusiones la población es la del año que consta a 31 de Diciembre.

#### 1.3.1. Evolució de la població, 1900 a 2022

Evolución de la población, 1900 a 2022



## 1.4. Evolució de la població per barris

Evolución de la población por barrios

		1975	1981	1986	1991	1996	2001	2011	2021 (2)
Districte I	Centre	23.939	26.462	26.011	26.124	24.739	23.306	24.582	26.768
	Sanfeliu	3.745	6.792	6.704	6.906	6.825	6.288	6.313	6.566
	Sant Josep	19.424	22.651	22.113	21.814	20.601	19.494	19.786	19.284
Districte I	<b>Total</b>	<b>47.108</b>	<b>55.905</b>	<b>54.828</b>	<b>54.844</b>	<b>52.165</b>	<b>49.088</b>	<b>50.681</b>	<b>52.618</b>
Districte II	Collblanc	30.220	28.162	25.711	24.215	22.326	20.925	24.084	25.421
	la Torrassa	32.904	29.405	26.267	24.411	22.761	21.722	25.781	26.563
Districte II	<b>Total</b>	<b>63.124</b>	<b>57.567</b>	<b>51.978</b>	<b>48.626</b>	<b>45.087</b>	<b>42.647</b>	<b>49.865</b>	<b>51.984</b>
Districte III	Districte III (3)	27.627	39.743	36.516	37.964	37.295	36.975	41.188	46.212
Districte III	<b>Total</b>	<b>27.627</b>	<b>39.743</b>	<b>36.516</b>	<b>37.964</b>	<b>37.295</b>	<b>36.975</b>	<b>41.188</b>	<b>46.212</b>
Districte IV	la Florida	53.690	52.243	30.817	29.723	27.133	24.898	27.654	28.575
	les Planes (1)			17.244	16.507	15.211	13.973	15.897	16.076
Districte IV	<b>Total</b>	<b>53.690</b>	<b>52.243</b>	<b>48.061</b>	<b>46.230</b>	<b>42.344</b>	<b>38.871</b>	<b>43.551</b>	<b>44.651</b>
Districte V	Can Serra	8.431	12.374	13.166	13.068	12.250	10.973	10.284	9.796
	Pubilla Cases	45.467	36.311	32.251	30.197	27.607	25.787	28.443	29.338
Districte V	<b>Total</b>	<b>53.898</b>	<b>48.685</b>	<b>45.417</b>	<b>43.265</b>	<b>39.857</b>	<b>36.760</b>	<b>38.727</b>	<b>39.134</b>
Districte VI	Bellvitge	30.659	31.584	32.832	32.605	30.224	26.599	25.179	24.031
	el Gornal	6.035	9.347	10.147	9.044	8.078	8.079	7.866	6.814
Districte VI	<b>Total</b>	<b>36.694</b>	<b>40.931</b>	<b>42.979</b>	<b>41.649</b>	<b>38.302</b>	<b>34.678</b>	<b>33.045</b>	<b>30.845</b>
<b>Total ciutat</b>		<b>282.141</b>	<b>295.074</b>	<b>279.779</b>	<b>272.578</b>	<b>255.050</b>	<b>239.019</b>	<b>257.057</b>	<b>265.444</b>

Font: INE. Dades de Censos i Revisions / Fuente: INE. Datos de Censos y Revisiones

Nota (1): Fins l'any 1986 la població de les Planes es comptava agregada amb la de la Florida

Nota (1): Hasta el año 1986 la población de les Planes se contaba agregada con la de la Florida

Nota (2): Dades any 2021, població registrada per l'INE a 1 de gener de 2022

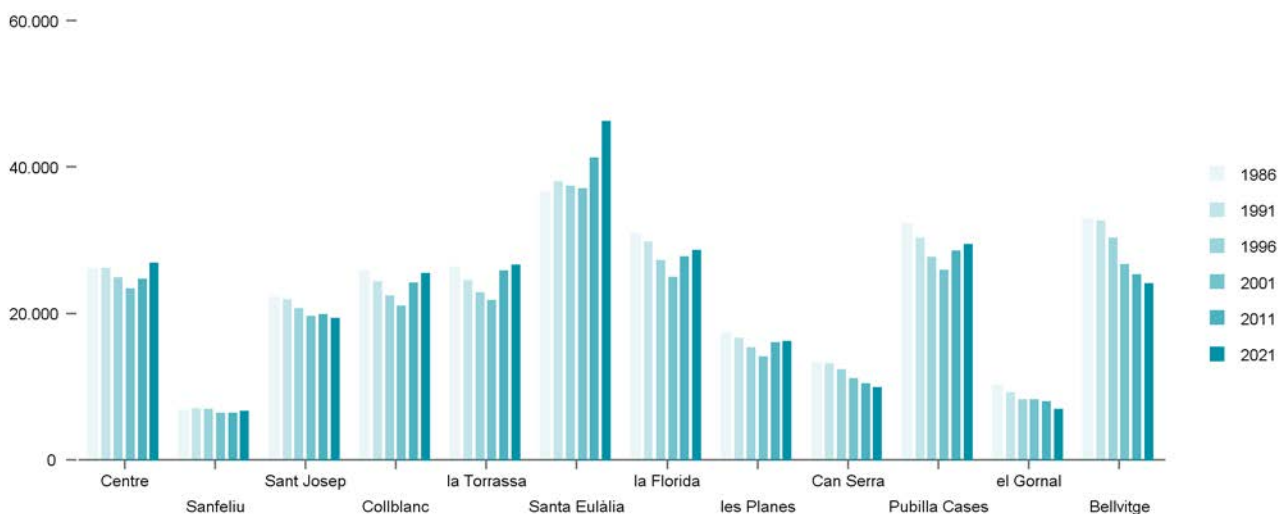
Nota (2): Datos año 2021, población registrada por el INE a 1 de Enero de 2022

Nota (3): Districte III agrega les dades dels barris de Santa Eulàlia i Granvia Sud

Nota (3): Districte III agrega los datos de los barrios de Santa Eulàlia y Granvia Sud

### 1.4.1. Evolució dels barris, 1986-1991-1996-2001-2011-2021

Evolución de los barrios, 1986-1991-1996-2001-2011-2021



Font: Elaboració a partir de les dades anteriors

Fuente: Elaboración a partir de los datos anteriores

## 1.5. Moviment natural

Movimiento natural

### 1.5.1. Evolució del moviment natural

Evolución del movimiento natural

Anys	Naixements	Taxa natalitat	Defuncions	Taxa mortalitat	Creix. natural	Matrimonis	Taxa nupcialitat
1971	650	2,7	1.036	4,3	-386	1.901	8,2
1976	5.954	21,0	1.461	5,2	4.493	2.447	8,9
1981	3.906	13,3	2.051	7,0	1.855	1.348	4,6
1986	2.532	8,9	1.647	5,8	885	1.146	4,0
1991	2.144	7,8	1.986	7,3	158	1.193	4,3
1996	1.732	6,7	2.018	7,7	-251	1.075	4,0
2001	1.864	7,7	2.013	8,1	-96	907	3,7
2003	2.246	9,1	2.169	8,7	85	985	4,0
2004	2.315	9,2	1.916	7,6	403	978	4,0
2005	2.410	9,6	2.103	8,4	310	868	3,5
2006	2.624	10,5	2.011	8,0	622	840	3,3
2007	2.570	10,2	2.016	8,0	559	915	3,7
2008	2.874	11,2	2.077	8,1	786	862	3,4
2009	2.672	10,4	2.113	8,2	562	852	3,4
2011	2.548	10,0	2.002	7,8	557	789	3,1
2012	2.467	9,6	2.178	8,5	296	822	3,2
2013	2.332	9,2	2.039	8,0	293	687	2,7
2014	2.314	9,3	2.090	8,4	224	890	3,5
2015	2.466	9,9	2.162	8,6	304	798	3,1
2016	2.428	9,6	2.072	8,2	356	879	3,4
2017	2.421	9,3	2.082	8,0	339	914	3,5
2018	2.372	8,7	2.187	8,0	185	785	2,9
2019	2.352	8,8	2.078	7,8	274	713	2,7
2020	2.253	8,4	2.830	10,6	-577	336	1,3
2021	2.091	7,9	2.318	8,7	-227	513	1,9
2022 *	1.982	7,0	2.130	7,5	-148	-	-

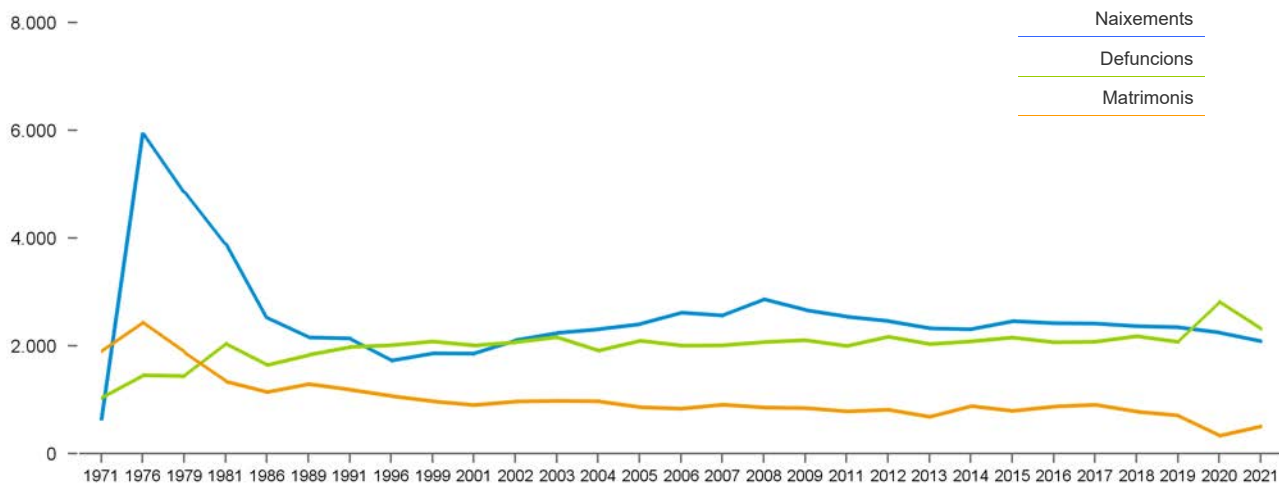
Nota: les taxes estan calculades en tant per mil / Nota: las tasas están calculadas en tanto por mil

\* Dades provisionals / Datos provisionales

Font: INE i IDESCAT / Fuente: INE e IDESCAT

### 1.5.2. Evolució dels components del creixement natural. Gràfic.

Evolución de los componentes del crecimiento natural. Gráfico.



Font: Elaboració a partir de les dades anteriors

Fuente: Elaboración a partir de los datos anteriores



### 1.5.3. Evolució del moviment natural per barri de residència

Evolución del movimiento natural por barrio de residencia

Naixements per barri	2018	2019	2020	2021	2022 *
Centre	228	208	180	179	225
Sanfeliu	42	50	40	51	60
Sant Josep	136	132	122	113	126
Collblanc	229	220	197	196	197
la Torrassa	254	245	231	216	209
Santa Eulàlia	397	340	306	299	311
Granvia Sud	23	26	27	25	17
la Florida	269	270	229	217	234
les Planes	149	155	134	126	142
Can Serra	54	76	51	54	61
Pubilla Cases	293	267	267	255	220
el Gornal	45	52	46	41	54
Bellvitge	166	158	134	134	126
<b>Total</b>	<b>2.285</b>	<b>2.199</b>	<b>1.964</b>	<b>1.906</b>	<b>1.982</b>
Regularitzacions Idescat	87	153	289	185	-
<b>Total Naixements Idescat</b>	<b>2.372</b>	<b>2.352</b>	<b>2.253</b>	<b>2.091</b>	<b>-</b>
Defuncions per barri	2018	2019	2020	2021	2022 *
Centre	200	223	287	240	210
Sanfeliu	58	76	95	69	53
Sant Josep	151	137	238	183	157
Collblanc	223	180	269	216	220
la Torrassa	200	172	277	241	183
Santa Eulàlia	290	281	406	309	344
Granvia Sud	30	19	29	26	15
la Florida	218	223	285	241	208
les Planes	124	134	166	118	118
Can Serra	115	98	138	126	90
Pubilla Cases	244	203	276	230	219
el Gornal	66	63	79	51	59
Bellvitge	224	232	270	231	254
<b>Total</b>	<b>2.143</b>	<b>2.041</b>	<b>2.815</b>	<b>2.281</b>	<b>2.130</b>
Regularitzacions Idescat	44	37	15	37	-
<b>Total Defuncions Idescat</b>	<b>2.187</b>	<b>2.078</b>	<b>2.830</b>	<b>2.318</b>	<b>-</b>

\* Nota: Any 2022, dades provisionals / \* Nota: Año 2022, datos provisionales

Font: Dades totals: IDESCAT. Distrib. per barris: Padró munic. / Fuente: Datos totales: IDESCAT. Distrib. por barrios: Padrón munic.

### 1.6. Noms més freqüents dels nadons. 2022

Nombres más frecuentes de los recién nacidos. 2022

Homes		Dones	
Thiago	16	Noa	14
Leo	15	Valentina	12
Lucas	12	Sara	9
Nil	12	Lara	8
Daniel	10	Martina	8
Gerard	9	Ona	8
Gael	8	Valeria	8
Ian	8	Aina	7
Luca	8	Laia	7
Mateo	8	Sofía	7
Pau	8		

Font: Elaboració a partir de les dades provisionals del Padró municipal a 31 de desembre de 2022

Fuente: Elaboración a partir de los datos provisionales del Padrón municipal a 31 de Diciembre de 2022

## 1.7. Moviment migratori

Movimiento migratorio

### 1.7.1. Evolució del moviment migratori

Evolución del movimiento migratorio

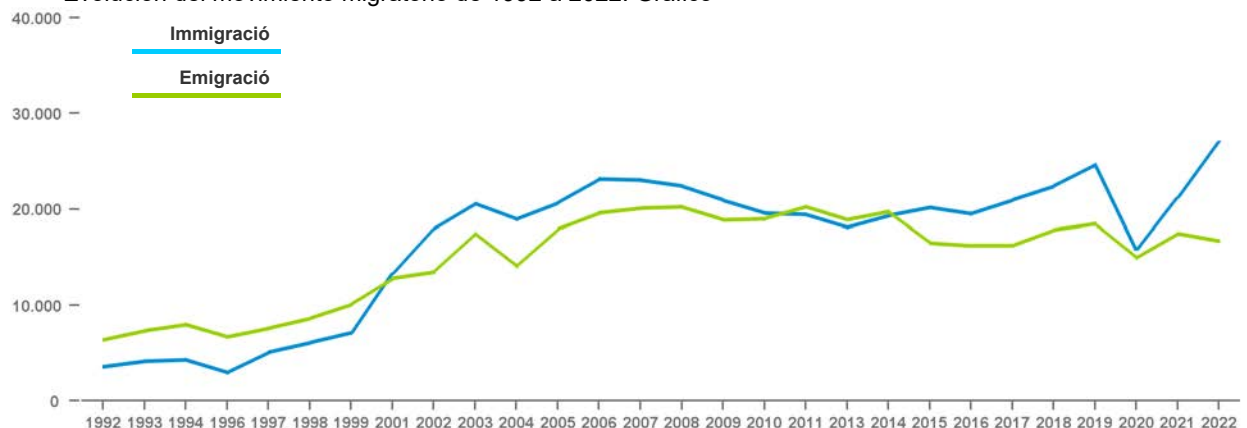
Anys	Immigració	Emigració	Creixement migratori
1993	4.144	7.331	-3.187
1994	4.293	7.982	-3.689
1996	2.950	6.678	-3.728
1997	5.085	7.593	-2.508
1998	6.086	8.623	-2.537
1999	7.143	10.091	-2.948
2001	13.360	12.815	545
2002	17.954	13.476	4.478
2003	20.606	17.492	3.114
2004	18.960	14.058	4.902
2005	20.667	17.936	2.731
2006	23.153	19.622	3.531
2007	23.037	20.110	2.927
2008	22.414	20.250	2.164
2009	20.933	18.886	2.047
2010	19.594	19.009	585
2011	19.462	20.273	-811
2012	18.296	18.087	209
2013	18.119	18.904	-785
2014	19.342	19.765	-423
2015	20.195	16.487	3.708
2016	19.522	16.200	3.322
2017	20.960	16.200	4.760
2018	22.408	17.838	4.570
2019	24.655	18.512	6.143
2020	15.824	14.929	895
2021	21.248	17.483	3.765
2022 *	27.052	16.683	10.369

Font: Dades Idescat. \* Dades 2022, provisionals del Padró municipal a 31 de desembre

Fuente: Datos Idescat. \* Datos 2022, provisionales del Padrón municipal a 31 de Diciembre

### 1.7.2. Evolució del moviment migratori de 1992 a 2022. Gràfic

Evolución del movimiento migratorio de 1992 a 2022. Gráfico



Font: Elaboració a partir de les dades anteriors

Fuente: Elaboración a partir de los datos anteriores

**1.7.3. Evolució del moviment migratori per barri de residència**

Evolución del movimiento migratorio por barrio de residencia

Immigració	2018	2019	2020	2021	2022 *
<b>Centre</b>	1.347	1.583	1.074	1.578	1.833
<b>Sanfeliu</b>	417	477	371	478	565
<b>Sant Josep</b>	1.142	1.177	665	1.004	1.291
<b>Collblanc</b>	3.043	3.176	2.192	2.738	3.311
<b>la Torrassa</b>	3.329	3.744	2.385	3.045	3.774
<b>Granvia Sud</b>	376	355	246	380	349
<b>Santa Eulàlia</b>	3.081	3.611	2.099	3.244	3.926
<b>la Florida</b>	3.166	3.415	2.154	2.650	3.660
<b>les Planes</b>	1.663	1.743	1.158	1.484	2.021
<b>Can Serra</b>	563	623	368	531	734
<b>Pubilla Cases</b>	3.319	3.519	2.254	2.859	3.827
<b>Bellvitge</b>	1.198	1.274	836	1.052	1.497
<b>el Gornal</b>	230	266	193	236	264
<b>Total</b>	<b>22.874</b>	<b>24.963</b>	<b>15.995</b>	<b>21.279</b>	<b>27.052</b>
Regularització Idescat	-466	-308	-171	-31	-
<b>Total Immigració Idescat</b>	<b>22.408</b>	<b>24.655</b>	<b>15.824</b>	<b>21.248</b>	<b>-</b>

Emigració	2018	2019	2020	2021	2022 *
<b>Centre</b>	1.063	885	1.227	1.176	1.156
<b>Sanfeliu</b>	277	235	363	332	343
<b>Sant Josep</b>	833	664	913	953	895
<b>Collblanc</b>	2.010	1.650	2.167	2.165	2.115
<b>la Torrassa</b>	2.118	1.771	2.382	2.518	2.209
<b>Granvia Sud</b>	264	200	279	279	260
<b>Santa Eulàlia</b>	2.095	1.776	2.319	2.481	2.488
<b>la Florida</b>	1.894	1.639	2.180	2.176	2.156
<b>les Planes</b>	948	894	1.123	1.304	1.113
<b>Can Serra</b>	396	380	487	496	446
<b>Pubilla Cases</b>	2.093	1.874	2.386	2.437	2.281
<b>Bellvitge</b>	848	723	985	928	1.020
<b>el Gornal</b>	220	207	241	220	201
<b>Total</b>	<b>15.059</b>	<b>12.898</b>	<b>17.052</b>	<b>17.465</b>	<b>16.683</b>
Regularització Idescat	2.779	5.614	-2.123	18	-
<b>Total Emigració Idescat</b>	<b>17.838</b>	<b>18.512</b>	<b>14.929</b>	<b>17.483</b>	<b>-</b>

## 2. DISTRIBUCIÓ DE LA POBLACIÓ

### Distribución de la población

#### 2.1 Població registrada INE per seccions censals i sexe. Any 2021

Población registrada INE por secciones censales y sexo. Año 2021

(1/2)

Distr.	Secció	Barri	Homes	Dones	Total	Distr.	Secció	Barri	Homes	Dones	Total
1	1	1	787	830	1.617	2	1	5	816	786	1.602
1	2	1	694	756	1.450	2	2	5	885	882	1.767
1	3	1	376	420	796	2	4	5	748	843	1.591
1	4	1	448	494	942	2	5	5	454	528	982
1	5	1	531	571	1.102	2	7	5	849	972	1.821
1	6	3	768	838	1.606	2	8	5	788	950	1.738
1	7	1	760	805	1.565	2	9	5	473	566	1.039
1	8	1	706	762	1.468	2	10	5	383	449	832
1	9	1	515	582	1.097	2	11	4	662	690	1.352
1	10	1	505	583	1.088	2	12	5	730	769	1.499
1	11	1	352	403	755	2	13	5	476	498	974
1	12	1	774	850	1.624	2	14	5	1.094	1.142	2.236
1	13	1	1.106	1.144	2.250	2	16	5	627	687	1.314
1	14	3	697	747	1.444	2	17	4	757	726	1.483
1	15	3	636	649	1.285	2	20	5	773	922	1.695
1	16	2	656	743	1.399	2	21	5	1.001	982	1.983
1	17	3	875	907	1.782	2	23	5	620	670	1.290
1	18	2	739	829	1.568	2	24	5	556	636	1.192
1	19	3	534	628	1.162	2	26	5	894	972	1.866
1	20	3	838	828	1.666	2	28	4	1.049	1.158	2.207
1	21	3	435	458	893	2	29	4	933	953	1.886
1	22	3	451	491	942	2	31	4	621	654	1.275
1	23	1	589	638	1.227	2	32	4	554	584	1.138
1	24	1	396	460	856	2	33	4	497	512	1.009
1	25	3	773	772	1.545	2	34	4	517	523	1.040
1	26	3	455	521	976	2	36	4	477	523	1.000
1	27	3	375	395	770	2	37	4	664	714	1.378
1	28	1	503	519	1.022	2	38	4	477	508	985
1	29	2	509	554	1.063	2	39	4	550	616	1.166
1	30	1	490	571	1.061	2	40	4	847	936	1.783
1	31	1	612	648	1.260	2	42	4	583	587	1.170
1	32	2	1.254	1.282	2.536	2	43	4	782	797	1.579
1	33	1	420	460	880	2	45	4	555	562	1.117
1	34	1	634	713	1.347	2	46	4	604	641	1.245
1	35	1	707	736	1.443	2	47	4	696	708	1.404
1	36	3	563	600	1.163	2	48	4	653	646	1.299
1	37	3	659	755	1.414	2	49	4	507	540	1.047
1	38	3	354	391	745						
1	39	3	451	427	878						
1	40	3	493	520	1.013						
1	41	1	979	939	1.918						

Nota: A fecha de la recogida de datos el INE todavía mantiene fusionados los barrios de Santa Eulàlia y Granvia Sud

Nota: A data de la recollida de dades l'INE encara manté fusionats els barris de Santa Eulàlia i Granvia Sud

Font: Dades de l'INE a 1 de gener de 2022

Fuente: Dades del INE a 1 de Enero de 2022

#### Barris

1. Centre      3. Sant Josep      5. Collblanc      7. La Florida      9. Can Serra      11. El Gornal  
2. Sanfeliu      4. La Torrassa      6. Sta. Eulàlia      8. Les Planes      10. Pubilla Cases      12. Bellvitge

## 2.1 Població registrada INE per seccions censals i sexe. Any 2021

Población registrada INE por secciones censales y sexo. Año 2021

(2/2)

Distr.	Secció	Barri	Homes	Dones	Total	Distr.	Secció	Barri	Homes	Dones	Total
3	1	6	629	738	1.367	5	1	9	476	491	967
3	2	6	683	743	1.426	5	2	9	732	826	1.558
3	3	6	724	822	1.546	5	3	9	324	369	693
3	4	6	937	975	1.912	5	4	9	508	528	1.036
3	5	6	780	841	1.621	5	5	9	534	610	1.144
3	6	6	810	831	1.641	5	6	9	795	855	1.650
3	7	6	576	677	1.253	5	7	9	446	444	890
3	8	6	1.030	1.097	2.127	5	8	10	690	765	1.455
3	9	6	623	633	1.256	5	10	10	522	566	1.088
3	10	6	448	483	931	5	11	10	1.124	1.152	2.276
3	11	6	751	775	1.526	5	13	10	739	757	1.496
3	12	13	896	963	1.859	5	14	10	648	721	1.369
3	13	6	884	1.000	1.884	5	17	10	1.045	1.033	2.078
3	14	6	1.119	1.168	2.287	5	18	10	533	592	1.125
3	15	6	925	909	1.834	5	20	10	426	457	883
3	16	6	985	1.043	2.028	5	21	9	436	478	914
3	17	6	576	524	1.100	5	23	10	686	724	1.410
3	18	6	379	400	779	5	24	10	677	681	1.358
3	19	6	831	855	1.686	5	25	10	461	518	979
3	20	6	819	832	1.651	5	26	10	903	940	1.843
3	21	6	1.033	1.145	2.178	5	28	10	578	615	1.193
3	22	6	633	693	1.326	5	29	10	609	682	1.291
3	23	6	876	876	1.752	5	30	10	884	892	1.776
3	24	6	560	578	1.138	5	31	10	500	502	1.002
3	25	6	810	924	1.734	5	32	10	621	721	1.342
3	26	6	914	889	1.803	5	33	10	890	959	1.849
3	27	6	639	657	1.296	5	34	10	488	493	981
3	28	6	807	878	1.685	5	35	9	441	503	944
3	29	6	802	784	1.586	5	37	10	573	666	1.239
4	1	8	575	635	1.210	5	38	10	609	696	1.305
4	2	7	419	481	900	6	1	12	975	965	1.940
4	3	7	587	649	1.236	6	2	12	577	607	1.184
4	4	7	662	710	1.372	6	5	12	742	841	1.583
4	5	7	834	984	1.818	6	6	12	479	508	987
4	6	7	648	690	1.338	6	7	12	458	530	988
4	7	7	531	566	1.097	6	8	11	625	651	1.276
4	9	7	919	991	1.910	6	9	12	382	423	805
4	10	7	809	865	1.674	6	10	12	536	588	1.124
4	11	7	446	507	953	6	11	12	912	890	1.802
4	12	7	783	831	1.614	6	12	12	463	503	966
4	14	7	892	969	1.861	6	13	12	544	601	1.145
4	16	7	711	759	1.470	6	14	12	432	472	904
4	18	8	685	682	1.367	6	15	12	347	445	792
4	19	8	1.055	985	2.040	6	16	11	1.011	1.059	2.070
4	20	8	1.100	1.102	2.202	6	17	11	466	472	938
4	21	7	589	669	1.258	6	18	12	521	569	1.090
4	22	7	657	650	1.307	6	19	12	610	654	1.264
4	23	7	516	581	1.097	6	21	12	623	696	1.319
4	25	7	484	575	1.059	6	22	11	366	403	769
4	26	7	499	507	1.006	6	23	12	662	675	1.337
4	27	7	771	856	1.627	6	24	12	507	498	1.005
4	30	7	532	567	1.099	6	25	12	526	593	1.119
4	31	7	764	819	1.583	6	26	11	419	452	871
4	32	7	619	677	1.296	6	27	12	426	432	858
4	33	8	890	932	1.822	6	30	12	404	434	838
4	35	8	579	538	1.117	6	31	12	461	520	981
4	36	8	787	762	1.549	6	32	11	436	454	890
4	37	8	814	833	1.647						
4	40	8	545	523	1.068						
4	41	8	999	1.055	2.054						
						<b>Total</b>	<b>ciutat</b>		<b>128.539</b>	<b>136.905</b>	<b>265.444</b>

Font: Dades de l'INE a 1 de gener de 2022 / Fuente: Dades del INE a 1 de Enero de 2022

### Barris

1. Centre      3. Sant Josep      5. Collblanc      7. La Florida      9. Can Serra      11. El Gornal  
2. Sanfeliu      4. La Torrassa      6. Sta. Eulàlia      8. Les Planes      10. Pubilla Cases      12. Bellvitge

## 2.2. Població provisional per seccions censals i sexe. Any 2022

Población provisional por secciones censales y sexo. Año 2022

(1/2)

Distr.	Secció	Barri	Homes	Dones	Total	Distr.	Secció	Barri	Homes	Dones	Total
1	1	1	802	838	<b>1.640</b>	2	1	5	856	834	<b>1.690</b>
1	2	1	735	790	<b>1.525</b>	2	2	5	1.006	992	<b>1.998</b>
1	3	1	398	439	<b>837</b>	2	4	5	804	887	<b>1.691</b>
1	4	1	478	509	<b>987</b>	2	5	5	503	568	<b>1.071</b>
1	5	1	548	571	<b>1.119</b>	2	7	5	947	1.088	<b>2.035</b>
1	6	3	777	862	<b>1.639</b>	2	8	5	848	1.011	<b>1.859</b>
1	7	1	991	1.038	<b>2.029</b>	2	9	5	537	652	<b>1.189</b>
1	8	1	736	789	<b>1.525</b>	2	10	5	387	476	<b>863</b>
1	9	1	552	605	<b>1.157</b>	2	11	4	801	752	<b>1.553</b>
1	10	1	525	608	<b>1.133</b>	2	12	5	822	797	<b>1.619</b>
1	11	1	366	430	<b>796</b>	2	13	5	556	572	<b>1.128</b>
1	12	1	803	866	<b>1.669</b>	2	14	5	1.186	1.247	<b>2.433</b>
1	13	1	1.254	1.304	<b>2.558</b>	2	16	5	696	738	<b>1.434</b>
1	14	3	718	789	<b>1.507</b>	2	17	4	869	852	<b>1.721</b>
1	15	3	653	643	<b>1.296</b>	2	20	5	889	1.023	<b>1.912</b>
1	16	2	713	757	<b>1.470</b>	2	21	5	1.131	1.118	<b>2.249</b>
1	17	3	908	943	<b>1.851</b>	2	23	5	700	717	<b>1.417</b>
1	18	2	755	855	<b>1.610</b>	2	24	5	634	701	<b>1.335</b>
1	19	3	536	636	<b>1.172</b>	2	26	5	985	1.100	<b>2.085</b>
1	20	3	876	863	<b>1.739</b>	2	28	4	1.174	1.269	<b>2.443</b>
1	21	3	480	481	<b>961</b>	2	29	4	1.089	1.058	<b>2.147</b>
1	22	3	497	519	<b>1.016</b>	2	31	4	705	743	<b>1.448</b>
1	23	1	626	686	<b>1.312</b>	2	32	4	640	632	<b>1.272</b>
1	24	1	402	465	<b>867</b>	2	33	4	561	551	<b>1.112</b>
1	25	3	827	805	<b>1.632</b>	2	34	4	580	587	<b>1.167</b>
1	26	3	501	573	<b>1.074</b>	2	36	4	562	607	<b>1.169</b>
1	27	3	386	418	<b>804</b>	2	37	4	736	774	<b>1.510</b>
1	28	1	549	549	<b>1.098</b>	2	38	4	534	558	<b>1.092</b>
1	29	2	548	564	<b>1.112</b>	2	39	4	610	649	<b>1.259</b>
1	30	1	511	577	<b>1.088</b>	2	40	4	992	1.064	<b>2.056</b>
1	31	1	674	690	<b>1.364</b>	2	42	4	651	661	<b>1.312</b>
1	32	2	1.454	1.471	<b>2.925</b>	2	43	4	886	890	<b>1.776</b>
1	33	1	439	481	<b>920</b>	2	45	4	647	627	<b>1.274</b>
1	34	1	679	738	<b>1.417</b>	2	46	4	686	689	<b>1.375</b>
1	35	1	748	780	<b>1.528</b>	2	47	4	754	762	<b>1.516</b>
1	36	3	589	632	<b>1.221</b>	2	48	4	681	706	<b>1.387</b>
1	37	3	693	778	<b>1.471</b>	2	49	4	564	605	<b>1.169</b>
1	38	3	355	407	<b>762</b>						
1	39	3	460	461	<b>921</b>						
1	40	3	539	585	<b>1.124</b>						
1	41	1	1.000	966	<b>1.966</b>						

Font: Dades provisionals del Padró municipal a 31.12.2022 / Fuente: Datos provisionales del Padrón municipal a 31.12.2022

### Barris

1. Centre      3. Sant Josep      5. Collblanc      7. La Florida      9. Can Serra      11. El Gornal      13. Granvia Sud  
2. Sanfeliu      4. La Torrassa      6. Sta. Eulàlia      8. Les Planes      10. Pubilla Cases      12. Bellvitge

## 2.2. Població provisional per seccions censals i sexe. Any 2022

Población provisional por secciones censales y sexo. Año 2022

(2/2)

Distr.	Secció	Barri	Homes	Dones	Total	Distr.	Secció	Barri	Homes	Dones	Total
3	1	6	665	753	<b>1.418</b>	5	1	9	471	493	<b>964</b>
3	2	6	737	783	<b>1.520</b>	5	2	9	804	927	<b>1.731</b>
3	3	6	794	889	<b>1.683</b>	5	3	9	334	385	<b>719</b>
3	4	6	1.009	1.066	<b>2.075</b>	5	4	9	549	564	<b>1.113</b>
3	5	6	826	886	<b>1.712</b>	5	5	9	572	642	<b>1.214</b>
3	6	6	914	873	<b>1.787</b>	5	6	9	833	876	<b>1.709</b>
3	7	6	590	695	<b>1.285</b>	5	7	9	509	473	<b>982</b>
3	8	6	1.092	1.155	<b>2.247</b>	5	8	10	772	856	<b>1.628</b>
3	9	6	663	676	<b>1.339</b>	5	10	10	565	603	<b>1.168</b>
3	10	6	477	519	<b>996</b>	5	10	10	1.244	1.256	<b>2.500</b>
3	11	6	833	861	<b>1.694</b>	5	11	10	811	809	<b>1.620</b>
3	12	13	978	1.070	<b>2.048</b>	5	13	10	740	802	<b>1.542</b>
3	13	6	920	1.027	<b>1.947</b>	5	14	10	1.182	1.164	<b>2.346</b>
3	14	6	1.204	1.245	<b>2.449</b>	5	17	10	572	625	<b>1.197</b>
3	15	6	991	968	<b>1.959</b>	5	18	10	462	483	<b>945</b>
3	16	6	994	1.056	<b>2.050</b>	5	20	10	442	497	<b>939</b>
3	17	6	629	579	<b>1.208</b>	5	21	9	746	802	<b>1.548</b>
3	18	6	392	413	<b>805</b>	5	23	10	775	747	<b>1.522</b>
3	19	6	853	902	<b>1.755</b>	5	24	10	505	579	<b>1.084</b>
3	20	6	213	194	<b>407</b>	5	25	10	1.021	1.047	<b>2.068</b>
3	20	13	705	748	<b>1.453</b>	5	26	10	605	660	<b>1.265</b>
3	21	6	1.095	1.175	<b>2.270</b>	5	28	10	704	733	<b>1.437</b>
3	22	6	689	734	<b>1.423</b>	5	29	10	1.004	978	<b>1.982</b>
3	23	6	911	919	<b>1.830</b>	5	30	10	537	541	<b>1.078</b>
3	24	6	597	616	<b>1.213</b>	5	31	10	692	788	<b>1.480</b>
3	25	6	876	959	<b>1.835</b>	5	32	10	1.019	1.102	<b>2.121</b>
3	26	6	1.137	1.080	<b>2.217</b>	5	33	10	549	548	<b>1.097</b>
3	27	6	682	680	<b>1.362</b>	5	34	10	464	524	<b>988</b>
3	28	6	991	1.094	<b>2.085</b>	5	35	9	605	727	<b>1.332</b>
3	29	6	820	801	<b>1.621</b>	5	37	10	672	756	<b>1.428</b>
4	1	8	634	697	<b>1.331</b>	5	38	10	1.047	991	<b>2.038</b>
4	2	7	462	527	<b>989</b>	6	1	12	612	643	<b>1.255</b>
4	3	7	659	684	<b>1.343</b>	6	2	12	767	883	<b>1.650</b>
4	4	7	761	804	<b>1.565</b>	6	5	12	542	569	<b>1.111</b>
4	5	7	952	1.052	<b>2.004</b>	6	6	12	486	577	<b>1.063</b>
4	6	7	697	729	<b>1.426</b>	6	7	12	645	655	<b>1.300</b>
4	7	7	595	634	<b>1.229</b>	6	8	11	392	455	<b>847</b>
4	9	7	1.021	1.057	<b>2.078</b>	6	9	12	588	616	<b>1.204</b>
4	10	7	883	922	<b>1.805</b>	6	10	12	962	947	<b>1.909</b>
4	11	7	507	558	<b>1.065</b>	6	11	12	470	504	<b>974</b>
4	12	7	799	855	<b>1.654</b>	6	12	12	565	631	<b>1.196</b>
4	14	7	1.002	1.086	<b>2.088</b>	6	13	12	459	487	<b>946</b>
4	16	7	772	816	<b>1.588</b>	6	14	12	333	440	<b>773</b>
4	18	8	811	773	<b>1.584</b>	6	15	12	1.017	1.090	<b>2.107</b>
4	19	8	1.193	1.085	<b>2.278</b>	6	16	11	473	482	<b>955</b>
4	20	8	1.213	1.194	<b>2.407</b>	6	17	11	524	572	<b>1.096</b>
4	21	7	654	727	<b>1.381</b>	6	18	12	644	662	<b>1.306</b>
4	22	7	722	717	<b>1.439</b>	6	19	12	637	728	<b>1.365</b>
4	23	7	593	648	<b>1.241</b>	6	21	12	371	408	<b>779</b>
4	25	7	535	612	<b>1.147</b>	6	22	11	656	673	<b>1.329</b>
4	26	7	574	550	<b>1.124</b>	6	23	12	514	511	<b>1.025</b>
4	27	7	873	917	<b>1.790</b>	6	24	12	548	604	<b>1.152</b>
4	30	7	604	615	<b>1.219</b>	6	25	12	436	466	<b>902</b>
4	31	7	952	939	<b>1.891</b>	6	26	11	441	451	<b>892</b>
4	32	7	688	719	<b>1.407</b>	6	27	12	414	439	<b>853</b>
4	33	8	1.015	1.028	<b>2.043</b>	6	30	12	493	552	<b>1.045</b>
4	35	8	621	548	<b>1.169</b>	6	31	12	452	457	<b>909</b>
4	36	8	893	865	<b>1.758</b>						
4	37	8	901	930	<b>1.831</b>						
4	40	8	620	578	<b>1.198</b>						
4	41	8	1.087	1.123	<b>2.210</b>						
						<b>Total</b>	<b>ciutat</b>		<b>140.108</b>	<b>147.203</b>	<b>287.311</b>

Font: Dades provisionals del Padró municipal a 31.12.2022 / Fuente: Datos provisionales del Padrón municipal a 31.12.2022

### Barris

1. Centre      3. Sant Josep      5. Collblanc      7. La Florida      9. Can Serra      11. El Gornal      13. Granvia Sud  
2. Sanfeliu      4. La Torrassa      6. Sta. Eulàlia      8. Les Planes      10. Pubilla Cases      12. Bellvitge

### 2.3. Població provisional per edat any a any i sexe. Any 2022

Población provisional por edad año a año y sexo. Año 2022

Edat	Homes	Dones	Total	Edat	Homes	Dones	Total
0	1.038	865	1.903	54	1.932	2.063	3.995
1	1.098	1.053	2.151	55	1.840	1.977	3.817
2	1.160	1.108	2.268	56	1.859	1.948	3.807
3	1.229	1.150	2.379	57	1.755	1.890	3.645
4	1.322	1.221	2.543	58	1.710	1.879	3.589
5	1.315	1.260	2.575	59	1.595	1.803	3.398
6	1.354	1.308	2.662	60	1.550	1.711	3.261
7	1.391	1.279	2.670	61	1.453	1.684	3.137
8	1.304	1.272	2.576	62	1.441	1.623	3.064
9	1.340	1.286	2.626	63	1.314	1.615	2.929
10	1.433	1.325	2.758	64	1.236	1.569	2.805
11	1.407	1.351	2.758	65	1.233	1.559	2.792
12	1.408	1.298	2.706	66	1.139	1.409	2.548
13	1.435	1.317	2.752	67	1.056	1.435	2.491
14	1.501	1.364	2.865	68	1.154	1.346	2.500
15	1.390	1.327	2.717	69	1.066	1.413	2.479
16	1.492	1.363	2.855	70	1.059	1.432	2.491
17	1.449	1.307	2.756	71	1.043	1.373	2.416
18	1.442	1.379	2.821	72	1.037	1.313	2.350
19	1.563	1.420	2.983	73	1.041	1.478	2.519
20	1.573	1.455	3.028	74	1.116	1.562	2.678
21	1.622	1.403	3.025	75	1.011	1.393	2.404
22	1.806	1.592	3.398	76	961	1.334	2.295
23	1.794	1.719	3.513	77	1.114	1.484	2.598
24	1.870	1.723	3.593	78	965	1.357	2.322
25	1.895	1.814	3.709	79	964	1.338	2.302
26	1.957	1.754	3.711	80	806	1.094	1.900
27	1.909	1.906	3.815	81	700	958	1.658
28	2.065	1.967	4.032	82	904	1.157	2.061
29	2.091	2.093	4.184	83	479	688	1.167
30	2.147	1.986	4.133	84	562	842	1.404
31	2.150	1.948	4.098	85	587	879	1.466
32	2.090	2.041	4.131	86	561	873	1.434
33	2.132	1.948	4.080	87	511	765	1.276
34	2.129	2.014	4.143	88	359	668	1.027
35	2.116	2.080	4.196	89	320	613	933
36	2.094	2.071	4.165	90	272	546	818
37	2.104	2.078	4.182	91	225	476	701
38	2.186	2.148	4.334	92	151	365	516
39	2.189	2.150	4.339	93	102	247	349
40	2.284	2.239	4.523	94	91	215	306
41	2.269	2.271	4.540	95	54	168	222
42	2.286	2.363	4.649	96	30	131	161
43	2.469	2.442	4.911	97	29	72	101
44	2.527	2.499	5.026	98	8	63	71
45	2.563	2.332	4.895	99	11	43	54
46	2.497	2.359	4.856	100	17	65	82
47	2.498	2.406	4.904	<b>Total</b>	<b>140.108</b>	<b>147.203</b>	<b>287.311</b>
48	2.437	2.356	4.793				
49	2.319	2.294	4.613				
50	2.235	2.217	4.452				
51	2.115	2.175	4.290				
52	2.152	2.155	4.307				
53	2.044	2.036	4.080				



## 2.4. Població per edat any a any i sexe del Cens 2011

Población por edad año a año y sexo del Censo 2011

Edat	Homes	Dones	Total	Edat	Homes	Dones	Total
0	1.378	1.284	2.662	52	1.477	1.617	3.094
1	1.343	1.249	2.592	53	1.464	1.628	3.092
2	1.364	1.237	2.601	54	1.396	1.571	2.967
3	1.412	1.310	2.722	55	1.374	1.513	2.887
4	1.256	1.315	2.571	56	1.302	1.510	2.812
5	1.337	1.237	2.574	57	1.309	1.387	2.696
6	1.211	1.134	2.345	58	1.281	1.550	2.831
7	1.157	1.102	2.259	59	1.278	1.550	2.828
8	1.188	1.114	2.302	60	1.303	1.478	2.781
9	1.107	1.072	2.179	61	1.268	1.415	2.683
10	1.094	1.009	2.103	62	1.327	1.648	2.975
11	1.148	1.061	2.209	63	1.411	1.737	3.148
12	1.097	1.028	2.125	64	1.325	1.588	2.913
13	1.086	1.033	2.119	65	1.303	1.538	2.841
14	1.162	1.028	2.190	66	1.439	1.716	3.155
15	1.122	989	2.111	67	1.385	1.611	2.996
16	1.070	986	2.056	68	1.344	1.529	2.873
17	1.094	1.072	2.166	69	1.117	1.279	2.396
18	1.175	1.166	2.341	70	1.057	1.212	2.269
19	1.221	1.171	2.392	71	1.358	1.473	2.831
20	1.311	1.134	2.445	72	782	925	1.707
21	1.307	1.269	2.576	73	969	1.193	2.162
22	1.337	1.332	2.669	74	1.128	1.286	2.414
23	1.315	1.400	2.715	75	1.060	1.354	2.414
24	1.487	1.470	2.957	76	986	1.276	2.262
25	1.602	1.605	3.207	77	917	1.205	2.122
26	1.629	1.672	3.301	78	897	1.222	2.119
27	1.734	1.730	3.464	79	839	1.167	2.006
28	1.889	1.911	3.800	80	717	1.102	1.819
29	2.076	1.973	4.049	81	658	974	1.632
30	2.065	2.099	4.164	82	578	883	1.461
31	2.228	2.199	4.427	83	493	871	1.364
32	2.353	2.233	4.586	84	442	748	1.190
33	2.510	2.312	4.822	85	372	718	1.090
34	2.553	2.315	4.868	86	312	594	906
35	2.480	2.334	4.814	87	243	503	746
36	2.443	2.332	4.775	88	230	443	673
37	2.511	2.313	4.824	89	182	415	597
38	2.371	2.285	4.656	90	121	278	399
39	2.372	2.143	4.515	91	91	284	375
40	2.254	1.991	4.245	92	50	175	225
41	2.178	2.063	4.241	93	61	164	225
42	2.103	2.018	4.121	94	28	112	140
43	2.136	1.925	4.061	95	30	69	99
44	1.938	1.942	3.880	96	12	72	84
45	1.887	1.841	3.728	97	10	45	55
46	1.885	1.844	3.729	98	9	32	41
47	1.757	1.793	3.550	99	6	23	29
48	1.724	1.776	3.500	100 i més	9	28	37
49	1.660	1.601	3.261	<b>Total</b>	<b>125.015</b>	<b>131.494</b>	<b>256.509</b>
50	1.561	1.650	3.211				
51	1.587	1.681	3.268				

## 2.5. Estructura d'edats de la població per barris i districtes. Dades provisionals 2022

Estructura de edades de la población por barrios y distritos. Datos provisionales 2022

(1/2)

Districte	Barri	Sexe	0-4 anvs	5-9 anvs	10-14 anvs	15-19 anvs	20-24 anvs	25-29 anvs	30-34 anvs	35-39 anvs	40-44 anvs	45-49 anvs	
Dist. I	Centre	Homes	598	649	703	758	718	812	905	972	1.211	1.391	
		Dones	558	640	695	671	683	768	914	986	1.190	1.252	
	<b>Centre</b>	<b>Total</b>	<b>1.156</b>	<b>1.289</b>	<b>1.398</b>	<b>1.429</b>	<b>1.401</b>	<b>1.580</b>	<b>1.819</b>	<b>1.958</b>	<b>2.401</b>	<b>2.643</b>	
	Sanfeliu	Homes	143	158	161	158	172	189	266	250	274	314	
		Dones	132	130	153	170	162	200	264	237	264	305	
	<b>Sanfeliu</b>	<b>Total</b>	<b>275</b>	<b>288</b>	<b>314</b>	<b>328</b>	<b>334</b>	<b>389</b>	<b>530</b>	<b>487</b>	<b>538</b>	<b>619</b>	
	Sant Josep	Homes	343	399	475	491	600	590	600	647	767	863	
		Dones	300	385	429	482	518	603	588	619	709	849	
	<b>Sant Josep</b>	<b>Total</b>	<b>643</b>	<b>784</b>	<b>904</b>	<b>973</b>	<b>1.118</b>	<b>1.193</b>	<b>1.188</b>	<b>1.266</b>	<b>1.476</b>	<b>1.712</b>	
<b>Dist. I</b>	<b>Total</b>	<b>2.074</b>	<b>2.361</b>	<b>2.616</b>	<b>2.730</b>	<b>2.853</b>	<b>3.162</b>	<b>3.537</b>	<b>3.711</b>	<b>4.415</b>	<b>4.974</b>		
Dist. II	Collblanc	Homes	584	646	666	680	946	1.132	1.226	1.159	1.156	1.151	
		Dones	506	626	621	653	868	1.120	1.145	1.148	1.208	1.130	
	<b>Collblanc</b>	<b>Total</b>	<b>1.090</b>	<b>1.272</b>	<b>1.287</b>	<b>1.333</b>	<b>1.814</b>	<b>2.252</b>	<b>2.371</b>	<b>2.307</b>	<b>2.364</b>	<b>2.281</b>	
	La Torrassa	Homes	685	679	755	788	1.015	1.329	1.351	1.290	1.254	1.239	
		Dones	609	734	671	648	917	1.176	1.234	1.202	1.350	1.170	
	<b>La Torrassa</b>	<b>Total</b>	<b>1.294</b>	<b>1.413</b>	<b>1.426</b>	<b>1.436</b>	<b>1.932</b>	<b>2.505</b>	<b>2.585</b>	<b>2.492</b>	<b>2.604</b>	<b>2.409</b>	
	<b>Dist. II</b>	<b>Total</b>	<b>2.384</b>	<b>2.685</b>	<b>2.713</b>	<b>2.769</b>	<b>3.746</b>	<b>4.757</b>	<b>4.956</b>	<b>4.799</b>	<b>4.968</b>	<b>4.690</b>	
	Dist. III	Granvia Sud	Homes	60	59	79	82	91	126	133	131	126	155
			Dones	68	74	68	75	96	137	118	155	127	140
<b>Granvia Sud</b>		<b>Total</b>	<b>128</b>	<b>133</b>	<b>147</b>	<b>157</b>	<b>187</b>	<b>263</b>	<b>251</b>	<b>286</b>	<b>253</b>	<b>295</b>	
Sta. Eulàlia		Homes	965	1.211	1.199	1.159	1.172	1.348	1.651	1.799	2.095	2.006	
		Dones	852	1.077	1.095	1.118	1.104	1.319	1.566	1.808	2.024	1.938	
<b>Sta. Eulàlia</b>		<b>Total</b>	<b>1.817</b>	<b>2.288</b>	<b>2.294</b>	<b>2.277</b>	<b>2.276</b>	<b>2.667</b>	<b>3.217</b>	<b>3.607</b>	<b>4.119</b>	<b>3.944</b>	
<b>Dist. III</b>		<b>Total</b>	<b>1.945</b>	<b>2.421</b>	<b>2.441</b>	<b>2.434</b>	<b>2.463</b>	<b>2.930</b>	<b>3.468</b>	<b>3.893</b>	<b>4.372</b>	<b>4.239</b>	
Dist. IV		La Florida	Homes	654	725	831	804	1.029	1.267	1.240	1.243	1.357	1.285
			Dones	688	747	780	776	1.024	1.204	1.140	1.249	1.314	1.231
	<b>La Florida</b>	<b>Total</b>	<b>1.342</b>	<b>1.472</b>	<b>1.611</b>	<b>1.580</b>	<b>2.053</b>	<b>2.471</b>	<b>2.380</b>	<b>2.492</b>	<b>2.671</b>	<b>2.516</b>	
	Les Planes	Homes	429	462	457	463	659	671	757	737	709	761	
		Dones	368	408	435	427	487	653	668	666	703	677	
	<b>Les Planes</b>	<b>Total</b>	<b>797</b>	<b>870</b>	<b>892</b>	<b>890</b>	<b>1.146</b>	<b>1.324</b>	<b>1.425</b>	<b>1.403</b>	<b>1.412</b>	<b>1.438</b>	
	<b>Dist. IV</b>	<b>Total</b>	<b>2.139</b>	<b>2.342</b>	<b>2.503</b>	<b>2.470</b>	<b>3.199</b>	<b>3.795</b>	<b>3.805</b>	<b>3.895</b>	<b>4.083</b>	<b>3.954</b>	
	Dist. V	Can Serra	Homes	148	192	221	245	311	277	333	305	353	398
			Dones	178	184	207	186	246	287	288	297	382	391
<b>Can Serra</b>		<b>Total</b>	<b>326</b>	<b>376</b>	<b>428</b>	<b>431</b>	<b>557</b>	<b>564</b>	<b>621</b>	<b>602</b>	<b>735</b>	<b>789</b>	
Pubilla Cases		Homes	706	843	827	868	1.103	1.278	1.305	1.304	1.428	1.360	
		Dones	658	767	767	790	998	1.294	1.210	1.251	1.414	1.337	
<b>Pubilla Cases</b>		<b>Total</b>	<b>1.364</b>	<b>1.610</b>	<b>1.594</b>	<b>1.658</b>	<b>2.101</b>	<b>2.572</b>	<b>2.515</b>	<b>2.555</b>	<b>2.842</b>	<b>2.697</b>	
<b>Dist. V</b>		<b>Total</b>	<b>1.690</b>	<b>1.986</b>	<b>2.022</b>	<b>2.089</b>	<b>2.658</b>	<b>3.136</b>	<b>3.136</b>	<b>3.157</b>	<b>3.577</b>	<b>3.486</b>	
Dist. VI		Bellvitge	Homes	394	522	614	648	663	703	690	648	859	1.083
			Dones	368	485	561	616	606	609	618	711	875	1.030
	<b>Bellvitge</b>	<b>Total</b>	<b>762</b>	<b>1.007</b>	<b>1.175</b>	<b>1.264</b>	<b>1.269</b>	<b>1.312</b>	<b>1.308</b>	<b>1.359</b>	<b>1.734</b>	<b>2.113</b>	
	El Gornal	Homes	138	159	196	192	186	195	191	204	246	308	
		Dones	112	148	173	184	183	164	184	198	254	297	
	<b>El Gornal</b>	<b>Total</b>	<b>250</b>	<b>307</b>	<b>369</b>	<b>376</b>	<b>369</b>	<b>359</b>	<b>375</b>	<b>402</b>	<b>500</b>	<b>605</b>	
	<b>Dist. VI</b>	<b>Total</b>	<b>1.012</b>	<b>1.314</b>	<b>1.544</b>	<b>1.640</b>	<b>1.638</b>	<b>1.671</b>	<b>1.683</b>	<b>1.761</b>	<b>2.234</b>	<b>2.718</b>	
	<b>Total ciutat</b>		<b>11.244</b>	<b>13.109</b>	<b>13.839</b>	<b>14.132</b>	<b>16.557</b>	<b>19.451</b>	<b>20.585</b>	<b>21.216</b>	<b>23.649</b>	<b>24.061</b>	

**2.5. Estructura d'edats de la població per barris i districtes. Dades provisionals 2022**

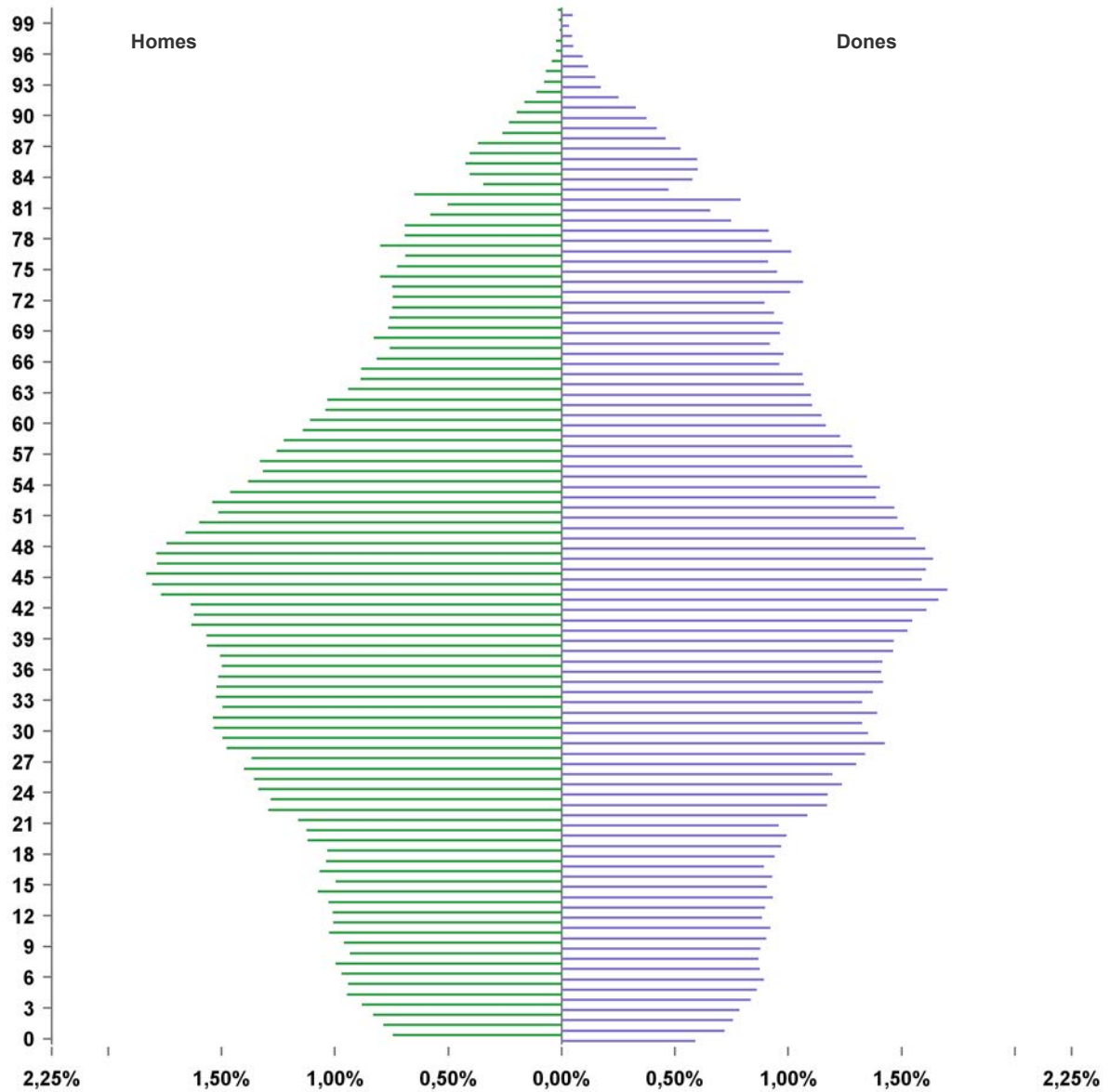
Estructura de edades de la población por barrios y distritos. Datos provisionales 2022

(2/2)

			50-54 anys	55-59 anys	60-64 anys	65-69 anys	70-74 anys	75-79 anys	80-84 anys	85-89 anys	90 i més	Total
Dist. I	Centre	Homes	1.050	869	716	639	623	558	315	219	110	13.816
		Dones	1.140	928	854	846	815	703	435	382	259	14.719
	<b>Centre</b>	<b>Total</b>	<b>2.190</b>	<b>1.797</b>	<b>1.570</b>	<b>1.485</b>	<b>1.438</b>	<b>1.261</b>	<b>750</b>	<b>601</b>	<b>369</b>	<b>28.535</b>
	Sanfeliu	Homes	268	203	195	165	196	164	100	64	30	3.470
		Dones	238	255	227	227	247	177	121	73	65	3.647
	<b>Sanfeliu</b>	<b>Total</b>	<b>506</b>	<b>458</b>	<b>422</b>	<b>392</b>	<b>443</b>	<b>341</b>	<b>221</b>	<b>137</b>	<b>95</b>	<b>7.117</b>
	Sant Josep	Homes	768	686	539	511	529	468	294	149	76	9.795
		Dones	840	703	657	698	659	582	346	250	178	10.395
	<b>Sant Josep</b>	<b>Total</b>	<b>1.608</b>	<b>1.389</b>	<b>1.196</b>	<b>1.209</b>	<b>1.188</b>	<b>1.050</b>	<b>640</b>	<b>399</b>	<b>254</b>	<b>20.190</b>
<b>Dist. I</b>		<b>Total</b>	<b>4.304</b>	<b>3.644</b>	<b>3.188</b>	<b>3.086</b>	<b>3.069</b>	<b>2.652</b>	<b>1.611</b>	<b>1.137</b>	<b>718</b>	<b>55.842</b>
Dist. II	Collblanc	Homes	942	804	644	478	374	343	245	210	101	13.487
		Dones	1.037	953	774	595	527	547	363	418	282	14.521
	<b>Collblanc</b>	<b>Total</b>	<b>1.979</b>	<b>1.757</b>	<b>1.418</b>	<b>1.073</b>	<b>901</b>	<b>890</b>	<b>608</b>	<b>628</b>	<b>383</b>	<b>28.008</b>
	La Torrassa	Homes	1.113	901	697	448	316	302	243	200	117	14.722
		Dones	1.063	975	789	536	447	481	389	374	271	15.036
	<b>La Torrassa</b>	<b>Total</b>	<b>2.176</b>	<b>1.876</b>	<b>1.486</b>	<b>984</b>	<b>763</b>	<b>783</b>	<b>632</b>	<b>574</b>	<b>388</b>	<b>29.758</b>
<b>Dist. II</b>		<b>Total</b>	<b>4.155</b>	<b>3.633</b>	<b>2.904</b>	<b>2.057</b>	<b>1.664</b>	<b>1.673</b>	<b>1.240</b>	<b>1.202</b>	<b>771</b>	<b>57.766</b>
Dist. III	Granvia Sud	Homes	163	123	75	76	49	78	47	23	7	1.683
		Dones	137	133	89	70	96	113	74	25	23	1.818
	<b>Granvia Sud</b>	<b>Total</b>	<b>300</b>	<b>256</b>	<b>164</b>	<b>146</b>	<b>145</b>	<b>191</b>	<b>121</b>	<b>48</b>	<b>30</b>	<b>3.501</b>
	Sta. Eulàlia	Homes	1.589	1.373	1.148	1.118	1.037	859	426	315	124	22.594
		Dones	1.679	1.535	1.380	1.401	1.325	919	632	495	331	23.598
	<b>Sta. Eulàlia</b>	<b>Total</b>	<b>3.268</b>	<b>2.908</b>	<b>2.528</b>	<b>2.519</b>	<b>2.362</b>	<b>1.778</b>	<b>1.058</b>	<b>810</b>	<b>455</b>	<b>46.192</b>
<b>Dist. III</b>		<b>Total</b>	<b>3.568</b>	<b>3.164</b>	<b>2.692</b>	<b>2.665</b>	<b>2.507</b>	<b>1.969</b>	<b>1.179</b>	<b>858</b>	<b>485</b>	<b>49.693</b>
Dist. IV	La Florida	Homes	1.101	954	729	486	469	391	343	283	114	15.305
		Dones	1.078	1.010	836	622	596	611	515	453	294	16.168
	<b>La Florida</b>	<b>Total</b>	<b>2.179</b>	<b>1.964</b>	<b>1.565</b>	<b>1.108</b>	<b>1.065</b>	<b>1.002</b>	<b>858</b>	<b>736</b>	<b>408</b>	<b>31.473</b>
	Les Planes	Homes	660	555	452	343	280	226	183	133	51	8.988
		Dones	576	580	520	394	347	312	284	194	122	8.821
	<b>Les Planes</b>	<b>Total</b>	<b>1.236</b>	<b>1.135</b>	<b>972</b>	<b>737</b>	<b>627</b>	<b>538</b>	<b>467</b>	<b>327</b>	<b>173</b>	<b>17.809</b>
<b>Dist. IV</b>		<b>Total</b>	<b>3.415</b>	<b>3.099</b>	<b>2.537</b>	<b>1.845</b>	<b>1.692</b>	<b>1.540</b>	<b>1.325</b>	<b>1.063</b>	<b>581</b>	<b>49.282</b>
Dist. V	Can Serra	Homes	354	304	277	203	300	376	219	110	52	4.978
		Dones	344	313	325	306	470	436	245	192	104	5.381
	<b>Can Serra</b>	<b>Total</b>	<b>698</b>	<b>617</b>	<b>602</b>	<b>509</b>	<b>770</b>	<b>812</b>	<b>464</b>	<b>302</b>	<b>156</b>	<b>10.359</b>
	Pubilla Cases	Homes	1.132	953	716	491	401	368	323	273	103	15.782
		Dones	1.207	1.093	836	574	570	644	524	439	233	16.606
	<b>Pubilla Cases</b>	<b>Total</b>	<b>2.339</b>	<b>2.046</b>	<b>1.552</b>	<b>1.065</b>	<b>971</b>	<b>1.012</b>	<b>847</b>	<b>712</b>	<b>336</b>	<b>32.388</b>
<b>Dist. V</b>		<b>Total</b>	<b>3.037</b>	<b>2.663</b>	<b>2.154</b>	<b>1.574</b>	<b>1.741</b>	<b>1.824</b>	<b>1.311</b>	<b>1.014</b>	<b>492</b>	<b>42.747</b>
Dist. VI	Bellvitge	Homes	1.014	786	605	514	565	757	636	304	89	12.094
		Dones	1.011	781	668	685	857	1.189	667	410	188	12.935
	<b>Bellvitge</b>	<b>Total</b>	<b>2.025</b>	<b>1.567</b>	<b>1.273</b>	<b>1.199</b>	<b>1.422</b>	<b>1.946</b>	<b>1.303</b>	<b>714</b>	<b>277</b>	<b>25.029</b>
	El Gornal	Homes	324	248	201	176	157	125	77	55	16	3.394
		Dones	296	238	247	208	202	192	144	93	41	3.558
	<b>El Gornal</b>	<b>Total</b>	<b>620</b>	<b>486</b>	<b>448</b>	<b>384</b>	<b>359</b>	<b>317</b>	<b>221</b>	<b>148</b>	<b>57</b>	<b>6.952</b>
<b>Dist. VI</b>		<b>Total</b>	<b>2.645</b>	<b>2.053</b>	<b>1.721</b>	<b>1.583</b>	<b>1.781</b>	<b>2.263</b>	<b>1.524</b>	<b>862</b>	<b>334</b>	<b>31.981</b>
<b>Total ciutat</b>			<b>21.124</b>	<b>18.256</b>	<b>15.196</b>	<b>12.810</b>	<b>12.454</b>	<b>11.921</b>	<b>8.190</b>	<b>6.136</b>	<b>3.381</b>	<b>287.311</b>

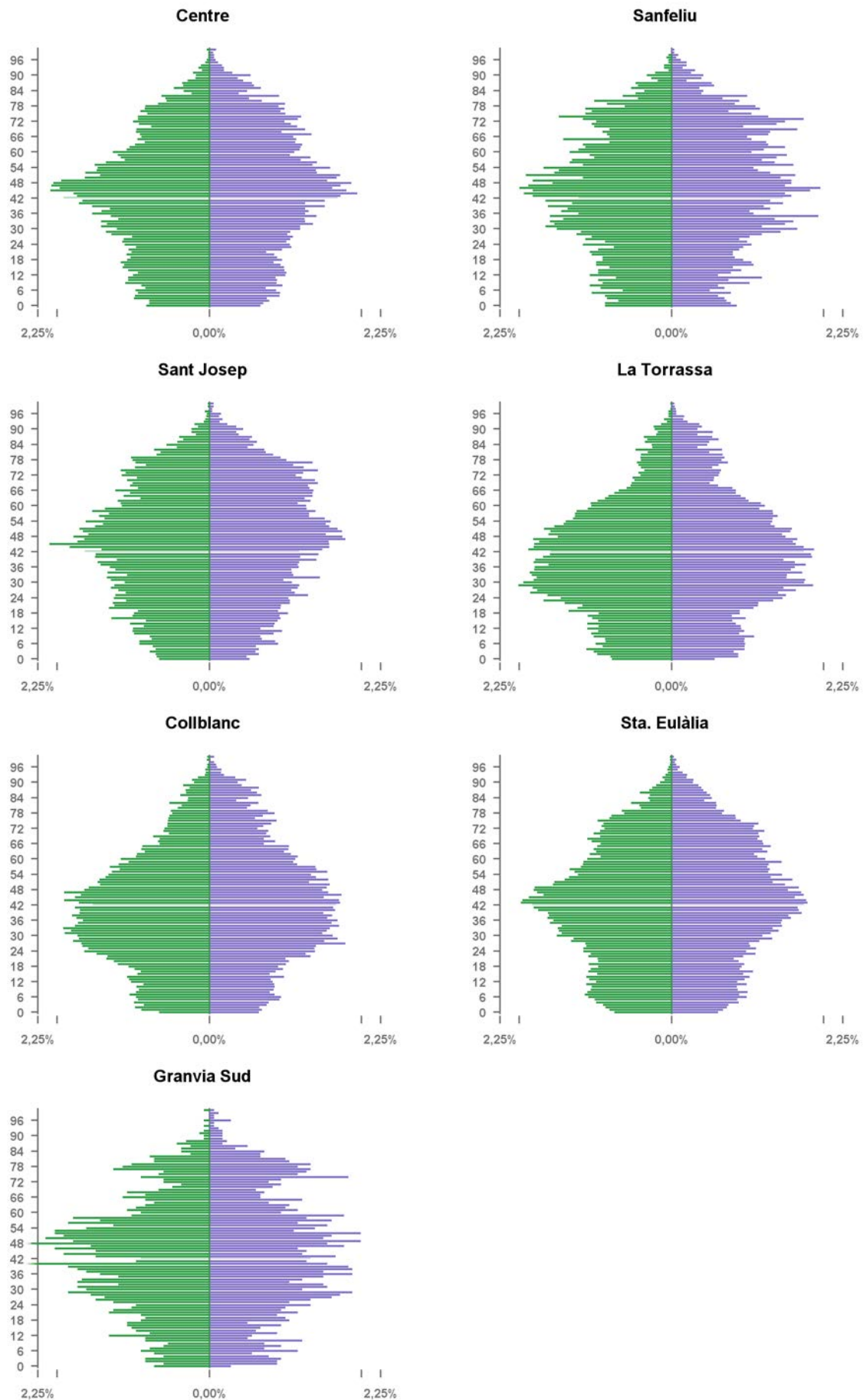
## 2.6. Piràmide d'edat de la població a 31 de desembre de 2022

Piràmide de edad de la población a 31 de Diciembre de 2022



## 2.7. Piràmides d'edat de la població per barris. 2022 (1/2)

Piràmides de edad de la població por barrios. 2022

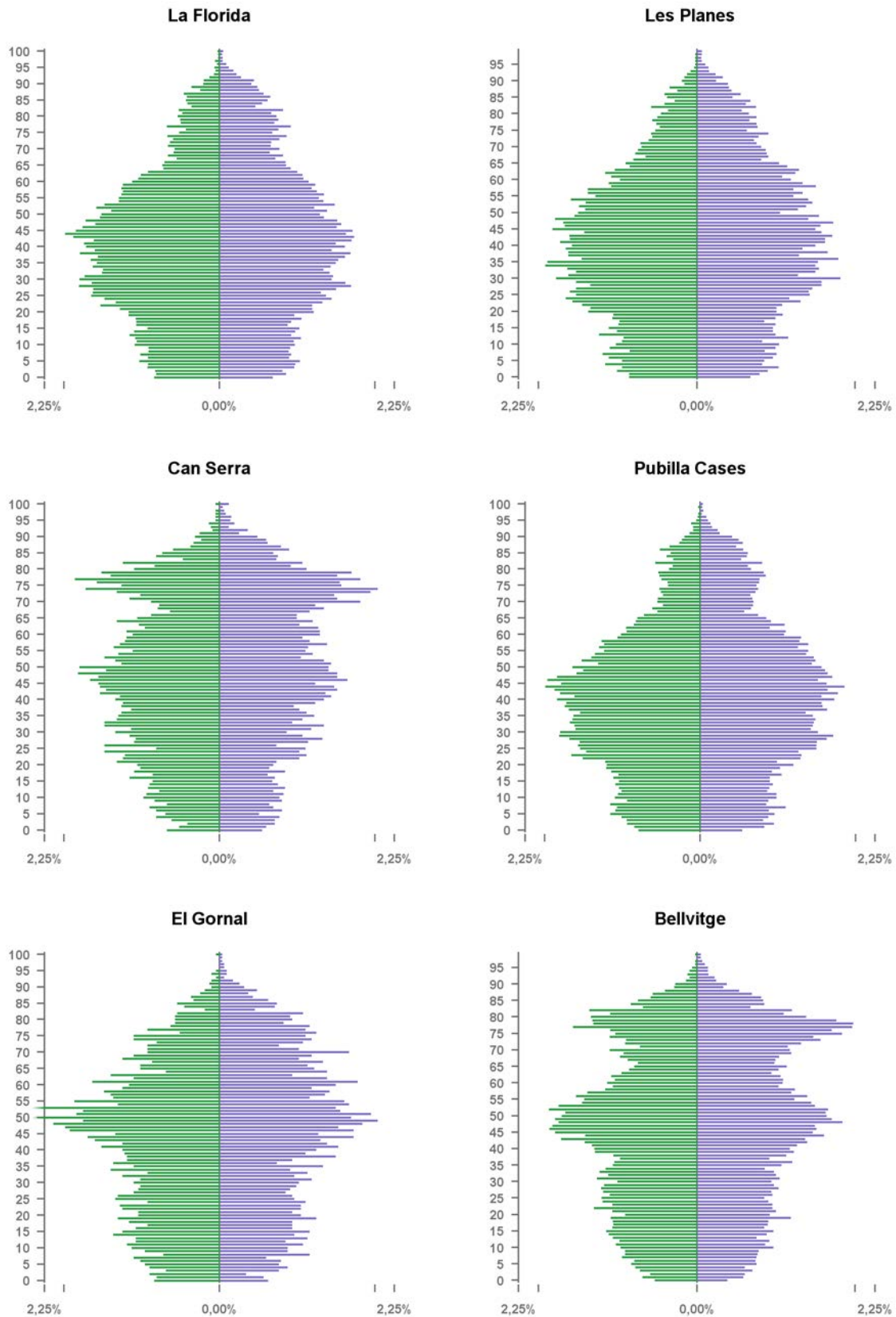


Font: Dades provisionals del Padró municipal a 31.12.2022

Fuente: Datos provisionales del Padrón municipal a 31.12.2022

## 2.7. Piràmides d'edat de la població per barris. 2022 (2/2)

Piràmides de edad de la población por barrios. 2022



Font: Dades provisionals del Padró municipal a 31.12.2022

Fuente: Datos provisionales del Padrón municipal a 31.12.2022

### 3. MOVIMENT DE POBLACIÓ

#### Movimiento de población

#### 3.1 Resum dels moviments de població

Resumen de los movimientos de población

Població a 1 de gener		2018	2019	2020	2021	2022
	<b>Homes</b>	128.894	130.678	134.529	132.933	135.242
	<b>Dones</b>	137.521	139.225	143.237	141.387	142.828
	<b>Total</b>	<b>266.415</b>	<b>269.903</b>	<b>277.766</b>	<b>274.320</b>	<b>278.070</b>
<b>Operació renovació</b>	<b>H</b>	5	34	6	11	4
<b>Operació renovació</b>	<b>D</b>	7	33	8	12	3
	<b>T</b>	<b>12</b>	<b>67</b>	<b>14</b>	<b>23</b>	<b>7</b>
<b>Altes al municipi</b>	<b>H</b>	11.582	12.802	8.081	10.980	13.819
<b>Altes al municipi</b>	<b>D</b>	11.292	12.327	7.751	10.299	13.352
	<b>T</b>	<b>22.874</b>	<b>25.129</b>	<b>15.832</b>	<b>21.279</b>	<b>27.171</b>
<b>Naixement</b>	<b>H</b>	1.188	1.130	976	963	1.072
<b>Naixement</b>	<b>D</b>	1.097	1.069	988	943	910
	<b>T</b>	<b>2.285</b>	<b>2.199</b>	<b>1.964</b>	<b>1.906</b>	<b>1.982</b>
<b>Omissió-Ofici</b>	<b>H</b>	191	186	165	199	130
<b>Omissió-Ofici</b>	<b>D</b>	154	173	132	148	97
	<b>T</b>	<b>345</b>	<b>359</b>	<b>297</b>	<b>347</b>	<b>227</b>
	<b>Total</b>	<b>25.516</b>	<b>27.754</b>	<b>18.107</b>	<b>23.555</b>	<b>29.387</b>
<b>Baixes defunció</b>	<b>H</b>	1.148	1.094	1.504	1.164	1.077
<b>Baixes defunció</b>	<b>D</b>	995	947	1.311	1.117	1.053
	<b>T</b>	<b>2.143</b>	<b>2.041</b>	<b>2.815</b>	<b>2.281</b>	<b>2.130</b>
<b>Baixes del municipi</b>	<b>H</b>	7.415	7.750	7.280	8.554	8.110
<b>Baixes del municipi</b>	<b>D</b>	7.711	8.052	7.461	8.627	8.293
	<b>T</b>	<b>15.126</b>	<b>15.802</b>	<b>14.741</b>	<b>17.181</b>	<b>16.403</b>
<b>Baixes ofici</b>	<b>H</b>	2.472	3.102	10	292	570
<b>Baixes ofici</b>	<b>D</b>	1.880	2.420	20	232	365
	<b>T</b>	<b>4.352</b>	<b>5.522</b>	<b>30</b>	<b>524</b>	<b>935</b>
	<b>Total</b>	<b>21.621</b>	<b>23.365</b>	<b>17.586</b>	<b>19.986</b>	<b>19.468</b>
<b>Altes homes per canvis</b>		10	14	12	8	12
<b>Baixes homes per canvis</b>		9	11	14	18	16
<b>Altes dones per canvis</b>		9	11	14	18	16
<b>Baixes dones per canvis</b>		10	14	12	8	12

#### Població a 31 de desembre

<b>Homes</b>	130.678	134.529	132.933	135.242	140.108
<b>Dones</b>	139.225	143.237	141.387	142.828	147.203
<b>Total</b>	<b>269.903</b>	<b>277.766</b>	<b>274.320</b>	<b>278.070</b>	<b>287.311</b>

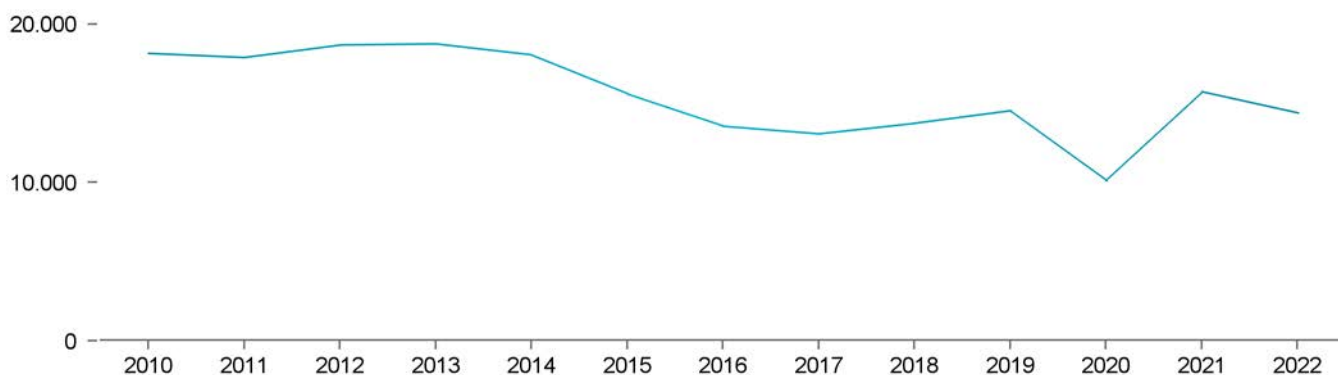
### 3.2. Canvis de domicili dins el municipi

Cambios de domicilio dentro del municipio

	Homes	% sobre total moviments	Dones	% sobre total moviments	Total	% sobre total moviments
<b>2010</b>	9.181	18,60%	8.993	19,00%	<b>18.174</b>	18,80%
<b>2011</b>	8.891	17,22%	9.017	17,75%	<b>17.908</b>	17,48%
<b>2012</b>	9.387	19,59%	9.315	20,09%	<b>18.702</b>	19,84%
<b>2013</b>	9.287	20,56%	9.487	20,91%	<b>18.774</b>	20,74%
<b>2014</b>	8.916	17,92%	9.159	18,61%	<b>18.075</b>	18,26%
<b>2015</b>	7.862	17,94%	7.755	18,06%	<b>15.617</b>	18,00%
<b>2016</b>	6.766	16,57%	6.810	16,64%	<b>13.576</b>	16,61%
<b>2017</b>	6.540	15,90%	6.552	16,13%	<b>13.092</b>	16,02%
<b>2018</b>	6.740	15,44%	7.021	15,96%	<b>13.761</b>	15,70%
<b>2019</b>	7.183	15,39%	7.378	15,90%	<b>14.561</b>	15,64%
<b>2020</b>	5.020	14,96%	5.122	15,08%	<b>10.142</b>	15,02%
<b>2021</b>	7.724	18,29%	8.035	19,10%	<b>15.759</b>	18,69%
<b>2022</b>	7.039	13,94%	7.370	14,76%	<b>14.409</b>	14,35%

#### 3.2.1. Evolució dels canvis de domicili dins el municipi

Evolución de los cambios de domicilio dentro del municipio



### 3.3. Moviments interns 2022

Movimientos internos 2022

	Centre	Sanfeliu	Sant Josep	la Torrassa	Collblanc	Santa Eulàlia	Granvia Sud	la Florida	les Planes	Can Serra	Pubilla Cases	el Gornal	Bellvitge	Total
<b>Centre</b>	660	45	121	45	42	51	0	43	12	17	43	4	51	<b>1.134</b>
<b>Sanfeliu</b>	22	115	9	13	13	4	0	17	9	6	12	1	3	<b>224</b>
<b>Sant Josep</b>	192	23	292	41	50	90	7	28	32	24	40	10	46	<b>875</b>
<b>la Torrassa</b>	71	22	78	651	272	169	9	197	94	25	146	2	31	<b>1.767</b>
<b>Collblanc</b>	85	25	44	290	467	105	2	236	108	16	138	10	10	<b>1.536</b>
<b>Santa Eulàlia</b>	126	31	66	97	51	1.063	43	64	61	22	63	22	70	<b>1.779</b>
<b>Granvia Sud</b>	23	0	4	4	9	63	33	5	4	0	5	3	14	<b>167</b>
<b>la Florida</b>	119	26	89	194	228	115	4	784	265	55	341	12	52	<b>2.284</b>
<b>les Planes</b>	40	22	54	103	87	74	8	255	298	24	127	4	39	<b>1.135</b>
<b>Can Serra</b>	38	15	34	19	13	16	6	38	14	136	58	0	26	<b>413</b>
<b>Pubilla Cases</b>	108	40	74	97	101	82	7	313	151	98	739	8	39	<b>1.857</b>
<b>el Gornal</b>	20	1	18	6	7	30	2	3	12	0	10	54	29	<b>192</b>
<b>Bellvitge</b>	113	19	37	16	14	47	9	26	37	15	29	23	488	<b>873</b>
<b>Total</b>	<b>1.617</b>	<b>384</b>	<b>920</b>	<b>1.576</b>	<b>1.354</b>	<b>1.909</b>	<b>130</b>	<b>2.009</b>	<b>1.097</b>	<b>438</b>	<b>1.751</b>	<b>153</b>	<b>898</b>	<b>14.236</b>

Font: Elaboració a partir de les dades provisionals del Padró municipal d'habitants a 31 de desembre de 2022

Fuente: Elaboración a partir de los datos provisionales del Padrón municipal de habitantes a 31 de Diciembre de 2022



### 3.4. Noves altes al municipi

Nuevas altas en el municipio

#### 3.4.1. Evolució de les noves altes

Evolución de las nuevas altas

Lloc de procedència	2015	2016	2017	2018	2019	2020	2021	2022
<b>Catalunya</b>	14.251	12.293	12.096	12.277	12.957	9.743	13.633	13.194
<b>Estranger</b>	4.055	5.461	7.222	8.396	9.769	4.741	5.599	11.578
<b>Madrid</b>	391	407	389	427	435	333	374	437
<b>Andalusia</b>	478	404	411	424	423	271	356	340
<b>Comunitat Valenciana</b>	395	371	311	297	351	169	281	300
<b>Illes Balears</b>	173	128	145	122	114	86	136	123
<b>Aragó</b>	156	118	114	119	110	89	119	123
<b>Galícia</b>	125	122	99	146	107	97	125	125
<b>Castella i Lleó</b>	119	125	144	101	139	86	111	115
<b>Illes Canàries</b>	104	103	110	123	91	92	118	136
<b>Castella-la Manxa</b>	116	81	119	87	99	58	103	105
<b>Euskadi</b>	77	92	79	78	109	55	92	101
<b>Múrcia</b>	110	64	103	94	72	49	49	92
<b>Extremadura</b>	63	48	58	55	49	26	46	38
<b>Astúries</b>	34	27	43	34	36	27	37	38
<b>Navarra</b>	44	29	31	36	41	27	27	38
<b>Cantàbria</b>	16	27	22	23	32	26	21	22
<b>Ceuta i Melilla</b>	14	18	17	22	17	11	33	40
<b>La Rioja</b>	22	9	22	13	12	9	12	16
<b>Total</b>	<b>20.743</b>	<b>19.927</b>	<b>21.535</b>	<b>22.874</b>	<b>24.963</b>	<b>15.995</b>	<b>21.272</b>	<b>26.961</b>

#### 3.4.2. Evolució de les altes procedents de l'estranger

Evolución de las altas procedentes del extranjero

Nacionalitat	2015	2016	2017	2018	2019	2020	2021	2022
<b>AFRICA</b>	13	14	13	21	16	9	16	17
<b>AMERICA</b>	408	584	688	775	701	325	447	502
<b>ASIA</b>	18	21	43	29	41	38	25	38
<b>EUROPA</b>	91	103	110	94	118	65	88	104
<b>OCEANIA</b>	1		1	2	7	2	1	3
<b>Espanyola Total</b>	<b>531</b>	<b>722</b>	<b>855</b>	<b>921</b>	<b>883</b>	<b>439</b>	<b>577</b>	<b>664</b>
<b>AFRICA</b>	268	271	367	544	615	329	432	726
<b>AMERICA</b>	1.854	2.879	4.131	4.714	5.948	2.971	3.085	7.867
<b>ASIA</b>	584	770	953	1.345	1.419	575	862	1.399
<b>EUROPA</b>	814	813	914	868	899	423	637	923
<b>OCEANIA</b>	4	6	2	4	5	4	6	8
<b>Estrangera Total</b>	<b>3.524</b>	<b>4.739</b>	<b>6.367</b>	<b>7.475</b>	<b>8.886</b>	<b>4.302</b>	<b>5.022</b>	<b>10.923</b>
<b>Total</b>	<b>4.055</b>	<b>5.461</b>	<b>7.222</b>	<b>8.396</b>	<b>9.769</b>	<b>4.741</b>	<b>5.599</b>	<b>11.587</b>

### 3.4.3. Altres segons lloc de procedència per grups d'edat 2022

Altas según lugar de procedencia por grupos de edad 2022

Lloc de procedència	0 - 15	16 - 24	25 - 49	50 - 64	65 i més	Total
<b>Catalunya</b>	1.603	1.697	7.710	1.615	569	<b>13.194</b>
<b>Estranger</b>	1.846	2.726	5.779	880	347	<b>11.578</b>
<b>Madrid</b>	38	70	271	48	10	<b>437</b>
<b>Andalusia</b>	21	61	203	32	23	<b>340</b>
<b>Comunitat Valenciana</b>	22	63	169	29	17	<b>300</b>
<b>Illes Canàries</b>	18	18	85	13	2	<b>136</b>
<b>Galícia</b>	8	16	68	12	21	<b>125</b>
<b>Aragó</b>	17	19	67	15	5	<b>123</b>
<b>Illes Balears</b>	11	11	75	19	7	<b>123</b>
<b>Castella i Lleó</b>	9	21	64	10	11	<b>115</b>
<b>Castella-la Manxa</b>	10	14	62	8	11	<b>105</b>
<b>Euskadi</b>	7	21	59	13	1	<b>101</b>
<b>Múrcia</b>	16	14	49	9	4	<b>92</b>
<b>Ceuta i Melilla</b>	13	6	18	2	1	<b>40</b>
<b>Astúries</b>	2	5	25	5	1	<b>38</b>
<b>Extremadura</b>	1	8	20	3	6	<b>38</b>
<b>Navarra</b>	3	11	19	3	2	<b>38</b>
<b>Cantàbria</b>	1	4	12	3	2	<b>22</b>
<b>La Rioja</b>	2	2	10	1	1	<b>16</b>
<b>Total</b>	<b>3.648</b>	<b>4.787</b>	<b>14.765</b>	<b>2.720</b>	<b>1.041</b>	<b>26.961</b>

### 3.4.4. Altres procedents de l'estranger per grups d'edat 2022

Altas procedentes del extranjero por grupos de edad 2022

Nacionalitat	0 - 15	16 - 24	25 - 49	50 - 64	65 i més	Total
<b>AFRICA</b>	6	6	3	1	1	17
<b>AMERICA</b>	120	159	136	58	29	502
<b>ASIA</b>	20	7	7	3	1	38
<b>EUROPA</b>	25	7	56	9	3	100
<b>OCEANIA</b>	1		2			3
<b>Espanyola Total</b>	<b>172</b>	<b>179</b>	<b>204</b>	<b>71</b>	<b>34</b>	<b>660</b>
<b>AFRICA</b>	62	218	389	37	20	726
<b>AMERICA</b>	1.235	1.797	3.995	609	228	7.864
<b>ASIA</b>	238	400	674	66	21	1.399
<b>EUROPA</b>	138	131	511	97	44	921
<b>OCEANIA</b>	1	1	6			8
<b>Estrangera Total</b>	<b>1.674</b>	<b>2.547</b>	<b>5.575</b>	<b>809</b>	<b>313</b>	<b>10.918</b>
<b>Total</b>	<b>1.846</b>	<b>2.726</b>	<b>5.779</b>	<b>880</b>	<b>347</b>	<b>11.578</b>

**3.4.5. Altres segons lloc de procedència i barri de destí 2022**

Altas según lugar de procedencia y barrio de destino 2022

Lloc de procedència	Centre	Sanfeliu	Sant Josep	la Torrass	Collblanc	Santa Eulàlia	Granvia Sud	la Florida	les Planes	Can Serra	Pubilla Cases	el Gornal	Bellvitge	Total
<b>Catalunya</b>	962	361	674	1.772	1.519	2.099	195	1.614	933	404	1.757	187	717	<b>13.194</b>
<b>Estranger</b>	614	169	514	1.728	1.527	1.474	123	1.765	955	274	1.749	45	641	<b>11.578</b>
<b>Madrid</b>	20	6	19	52	62	81	8	82	26	8	51	3	19	<b>437</b>
<b>Andalusia</b>	15	6	25	39	33	50	10	26	25	8	60	7	36	<b>340</b>
<b>Comunitat Valenciana</b>	25	9	16	28	40	40	3	41	16	5	50	8	19	<b>300</b>
<b>Illes Canàries</b>	13		10	18	18	20	1	17	3		23	4	9	<b>136</b>
<b>Gàlícia</b>	10	1	3	19	14	23	1	11	12	8	18		5	<b>125</b>
<b>Aragó</b>	8	5	6	17	6	16	1	15	7	8	20	5	9	<b>123</b>
<b>Illes Balears</b>	11	1	6	23	14	20	2	16	6	2	14	1	7	<b>123</b>
<b>Castella i Lleó</b>	14		7	8	14	31		16	3	3	13	3	3	<b>115</b>
<b>Castella-la Manxa</b>	4	5	1	12	14	15	3	19	8		17		7	<b>105</b>
<b>Euskadi</b>	9		1	10	13	20		11	11	5	15		6	<b>101</b>
<b>Múrcia</b>	13		4	14	14	7	1	12	4	3	11	1	8	<b>92</b>
<b>Ceuta i Melilla</b>	3	1		10	2	9			3	1	8		3	<b>40</b>
<b>Astúries</b>	5		1	5	5	7		4		4	4		3	<b>38</b>
<b>Extremadura</b>	7		3	5	5	4	1	4	4		3		2	<b>38</b>
<b>Navarra</b>	2	1	1	5	6	8		4	1	1	8		1	<b>38</b>
<b>Cantàbria</b>	3			4	4	2		3	4		1		1	<b>22</b>
<b>La Rioja</b>	4			5	1						5		1	<b>16</b>
<b>Total</b>	<b>1.742</b>	<b>565</b>	<b>1.291</b>	<b>3.774</b>	<b>3.311</b>	<b>3.926</b>	<b>349</b>	<b>3.660</b>	<b>2.021</b>	<b>734</b>	<b>3.827</b>	<b>264</b>	<b>1.497</b>	<b>26.961</b>

**3.4.6. Altres procedents de l'estranger i barri de destí 2022**

Altas procedentes del extranjero y barrio de destino 2022

Nacionalitat	Centre	Sanfeliu	Sant Josep	la Torrass	Collblanc	Santa Eulàlia	Granvia Sud	la Florida	les Planes	Can Serra	Pubilla Cases	el Gornal	Bellvitge	Total
<b>AFRICA</b>		1	1	4		1		4	2	1	3			17
<b>AMERICA</b>	29	3	20	69	67	73	12	60	33	20	81	3	32	502
<b>ASIA</b>	5		1	10	1	1	1	2			10		7	38
<b>EUROPA</b>	19			4	11	27		14	9		11	2	3	100
<b>OCEANIA</b>						1			2					3
<b>Espanyola Total</b>	<b>53</b>	<b>4</b>	<b>22</b>	<b>87</b>	<b>79</b>	<b>103</b>	<b>13</b>	<b>80</b>	<b>46</b>	<b>21</b>	<b>105</b>	<b>5</b>	<b>42</b>	<b>660</b>
<b>AFRICA</b>	25	12	20	111	79	142	1	108	85	5	96	7	35	726
<b>AMERICA</b>	431	126	362	1.200	1.090	867	76	1.247	563	201	1.246	24	431	7.864
<b>ASIA</b>	60	5	43	222	160	179	17	220	192	22	194	6	79	1.399
<b>EUROPA</b>	45	22	67	108	118	183	16	109	68	25	103	3	54	921
<b>OCEANIA</b>					1			1	1		5			8
<b>Estrangera Total</b>	<b>561</b>	<b>165</b>	<b>492</b>	<b>1.641</b>	<b>1.448</b>	<b>1.371</b>	<b>110</b>	<b>1.685</b>	<b>909</b>	<b>253</b>	<b>1.644</b>	<b>40</b>	<b>599</b>	<b>10.918</b>
<b>Total de l'estranger</b>	<b>614</b>	<b>169</b>	<b>514</b>	<b>1.728</b>	<b>1.527</b>	<b>1.474</b>	<b>123</b>	<b>1.765</b>	<b>955</b>	<b>274</b>	<b>1.749</b>	<b>45</b>	<b>641</b>	<b>11.578</b>

### 3.5. Baixes per emigració

Bajas por emigración

#### 3.5.1. Evolució de les baixes

Evolución de las bajas

Lloc de destinació	2015	2016	2017	2018	2019	2020	2021	2022
<b>Catalunya</b>	11.560	10.209	10.559	11.897	10.250	13.961	14.414	13.459
<b>Estranger</b>	1.150	1.109	977	1.045	850	680	771	1.042
<b>Andalusia</b>	377	357	335	367	299	439	444	372
<b>Madrid</b>	316	272	309	326	288	372	335	398
<b>Comunitat Valenciana</b>	239	219	276	318	291	333	374	340
<b>Aragó</b>	140	101	133	181	120	191	144	172
<b>Galícia</b>	111	90	135	153	140	200	176	157
<b>Illes Balears</b>	138	127	129	143	120	134	146	102
<b>Castella i Lleó</b>	94	89	104	114	90	157	116	133
<b>Illes Canàries</b>	75	96	82	133	98	107	105	102
<b>Castella-la Manxa</b>	62	80	77	87	91	111	107	94
<b>Euskadi</b>	119	90	56	68	62	81	94	97
<b>Múrcia</b>	65	78	74	60	63	68	93	61
<b>Extremadura</b>	48	51	65	47	45	43	60	60
<b>Navarra</b>	27	29	31	42	32	46	32	34
<b>Astúries</b>	24	26	35	33	29	58	31	30
<b>Cantàbria</b>	21	19	19	19	15	32	10	13
<b>La Rioja</b>	37	21	11	18	10	32	6	12
<b>Ceuta i Melilla</b>	8	20	14	8	5	7	7	5
<b>Total</b>	<b>14.611</b>	<b>13.083</b>	<b>13.421</b>	<b>15.059</b>	<b>12.898</b>	<b>17.052</b>	<b>17.465</b>	<b>16.683</b>

#### 3.5.2. Baixes amb destinació l'estranger

Bajas con destino el extranjero

Nacionalitat	2015	2016	2017	2018	2019	2020	2021	2022
<b>AFRICA</b>	12	13	10	13	4	3	10	6
<b>AMERICA</b>	587	489	401	357	159	247	257	310
<b>ASIA</b>	20	14	15	19	10	20	21	24
<b>EUROPA</b>	209	248	229	239	201	230	247	300
<b>OCEANIA</b>	2	1	4	3	1	4	6	7
<b>Espanyola Total</b>	<b>830</b>	<b>765</b>	<b>659</b>	<b>631</b>	<b>375</b>	<b>504</b>	<b>541</b>	<b>647</b>
<b>AFRICA</b>	30	20	15	16	17	7	21	17
<b>AMERICA</b>	194	186	191	223	289	100	108	215
<b>ASIA</b>	25	33	33	40	61	20	34	51
<b>EUROPA</b>	70	103	79	133	107	49	67	112
<b>OCEANIA</b>		2		2	1			
<b>Estrangera Total</b>	<b>319</b>	<b>344</b>	<b>318</b>	<b>414</b>	<b>475</b>	<b>176</b>	<b>230</b>	<b>395</b>
<b>Total de l'estranger</b>	<b>1.149</b>	<b>1.109</b>	<b>977</b>	<b>1.045</b>	<b>850</b>	<b>680</b>	<b>771</b>	<b>1.042</b>

### 3.5.3. Baixes segons lloc de destinació per grups d'edat 2022

Bajas según lugar de destino por grupos de edad 2022

Lloc de destinació	0 - 15	16 - 24	25 - 49	50 - 64	65 i més	Total
<b>Catalunya</b>	1.763	1.601	7.679	1.517	899	<b>13.459</b>
<b>Estranger</b>	208	157	519	113	45	<b>1.042</b>
<b>Madrid</b>	36	60	260	30	12	<b>398</b>
<b>Andalusia</b>	39	42	177	49	65	<b>372</b>
<b>Comunitat Valenciana</b>	42	44	189	38	27	<b>340</b>
<b>Aragó</b>	24	18	91	20	19	<b>172</b>
<b>Galícia</b>	15	12	66	21	43	<b>157</b>
<b>Castella i Lleó</b>	17	9	52	19	36	<b>133</b>
<b>Illes Balears</b>	6	17	60	10	9	<b>102</b>
<b>Illes Canàries</b>	8	7	80	6	1	<b>102</b>
<b>Euskadi</b>	12	15	57	12	1	<b>97</b>
<b>Castella-la Manxa</b>	8	6	46	13	21	<b>94</b>
<b>Múrcia</b>	8	8	33	9	3	<b>61</b>
<b>Extremadura</b>	3	2	25	13	17	<b>60</b>
<b>Navarra</b>	2	5	20	6	1	<b>34</b>
<b>Astúries</b>	2	4	19	3	2	<b>30</b>
<b>Cantàbria</b>		2	5	5	1	<b>13</b>
<b>La Rioja</b>		4	7		1	<b>12</b>
<b>Ceuta i Melilla</b>		1	4			<b>5</b>
<b>Total</b>	<b>2.193</b>	<b>2.014</b>	<b>9.389</b>	<b>1.884</b>	<b>1.203</b>	<b>16.683</b>

### 3.5.4. Baixes amb destinació l'estranger per grups d'edat 2022

Bajas con destino el extranjero por grupos de edad 2022

Nacionalitat	0 - 15	16 - 24	25 - 49	50 - 64	65 i més	Total
<b>AFRICA</b>	1	2	2	1		6
<b>AMERICA</b>	78	52	115	43	22	310
<b>ASIA</b>	6	1	16	1		24
<b>EUROPA</b>	81	47	147	20	5	300
<b>OCEANIA</b>			6	1		7
<b>Espanyola Total</b>	<b>166</b>	<b>102</b>	<b>286</b>	<b>66</b>	<b>27</b>	<b>647</b>
<b>AFRICA</b>		4	7	3	3	17
<b>AMERICA</b>	23	27	121	34	10	215
<b>ASIA</b>	7	11	28	4	1	51
<b>EUROPA</b>	12	13	77	6	4	112
<b>OCEANIA</b>						
<b>Estrangera Total</b>	<b>42</b>	<b>55</b>	<b>233</b>	<b>47</b>	<b>18</b>	<b>395</b>
<b>Total</b>	<b>208</b>	<b>157</b>	<b>519</b>	<b>113</b>	<b>45</b>	<b>1.042</b>

### 3.5.5. Baixes segons lloc de destinació per barris 2022

Bajas según lugar de destino por barrios 2022

Lloc de destinació	Centre	Sanfeliu	Sant Josep	la Torrassa	Collblanc	Santa Eulàlia	Granvia Sud	la Florida	les Planes	Can Serra	Pubilla Cases	el Gornal	Bellvitge	Total
Catalunya	943	299	708	1.784	1.694	2.030	214	1.763	875	357	1.855	164	773	13.459
Estranger	65	13	38	181	124	123	15	152	82	20	152	14	63	1.042
Madrid	27	5	22	40	52	69	7	41	32	8	60	1	34	398
Andalusia	32	6	39	23	48	23	7	45	27	15	50	4	53	372
Comunitat Valenciana	19	5	24	47	63	45	6	39	32	4	27	6	23	340
Aragó	4		13	11	35	24	4	19	13	4	24	3	18	172
Galícia	10	2	8	32	18	32		16	3	9	12	1	14	157
Castella i Lleó	7	6	10	13	12	31		12	11	5	11	1	14	133
Illes Balears	10		6	17	9	21		12	5	1	13		8	102
Illes Canàries	4	2	6	15	19	27	2	7	4	2	8	1	5	102
Euskadi	6		1	12	10	10	1	15	7	5	28	1	1	97
Castella-la Manxa	7	3	5	5	14	26	1	12	7	2	6		6	94
Múrcia	6		8	8	2	5		5	4	2	15	1	5	61
Extremadura	10	1	3	9	3	7		3	6	7	10		1	60
Navarra	2			6	4	3		8	1	2	7		1	34
Astúries	2	1	1	3	1	8	2	2		3	2	4	1	30
Cantàbria	1			1	4	2	1	2	2					13
La Rioja	1		2	2	2	2		3						12
Ceuta i Melilla			1		1				2		1			5
<b>Total</b>	<b>1.156</b>	<b>343</b>	<b>895</b>	<b>2.209</b>	<b>2.115</b>	<b>2.488</b>	<b>260</b>	<b>2.156</b>	<b>1.113</b>	<b>446</b>	<b>2.281</b>	<b>201</b>	<b>1.020</b>	<b>16.683</b>

### 3.5.6. Baixes amb destinació l'estranger per barris 2022

Bajas con destino el extranjero por barrios 2022

Nacionalitat	Centre	Sanfeliu	Sant Josep	la Torrassa	Collblanc	Santa Eulàlia	Granvia Sud	la Florida	les Planes	Can Serra	Pubilla Cases	el Gornal	Bellvitge	Total
AFRICA	3							1	1	1				6
AMERICA	19	3	15	59	35	37	1	42	21	6	58	6	8	310
ASIA	4		1	3	1	4	1	2	3		3	2		24
EUROPA	15	10	10	64	38	40	4	38	29	3	28	2	19	300
OCEANIA	1			1		2			1		1		1	7
<b>Espanyola Total</b>	<b>42</b>	<b>13</b>	<b>26</b>	<b>127</b>	<b>74</b>	<b>83</b>	<b>6</b>	<b>83</b>	<b>55</b>	<b>10</b>	<b>90</b>	<b>10</b>	<b>28</b>	<b>647</b>
AFRICA			1	5	2			2	2	1	4			17
AMERICA	15		11	28	32	18	3	45	11	5	27	1	19	215
ASIA				5	6	8		6	4		15	2	5	51
EUROPA	8			16	10	14	6	16	10	4	16	1	11	112
OCEANIA														
<b>Estrangera Total</b>	<b>23</b>	<b></b>	<b>12</b>	<b>54</b>	<b>50</b>	<b>40</b>	<b>9</b>	<b>69</b>	<b>27</b>	<b>10</b>	<b>62</b>	<b>4</b>	<b>35</b>	<b>395</b>
<b>Total a l'estranger</b>	<b>65</b>	<b>13</b>	<b>38</b>	<b>181</b>	<b>124</b>	<b>123</b>	<b>15</b>	<b>152</b>	<b>82</b>	<b>20</b>	<b>152</b>	<b>14</b>	<b>63</b>	<b>1.042</b>

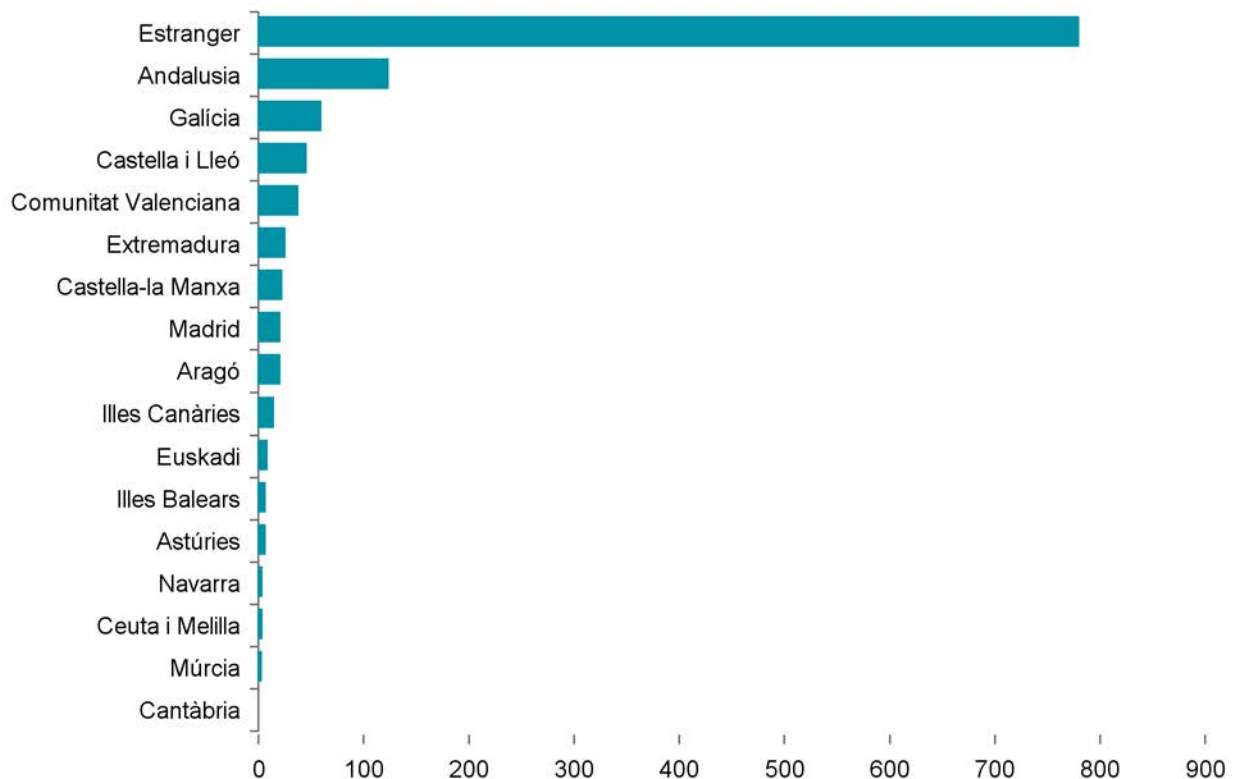
### 3.5.7. Evolució de les persones que retornen al lloc de naixement

Evolución de las personas que vuelven al lugar de nacimiento

Lloc de destinació	2015	2016	2017	2018	2019	2020	2021	2022
<b>Catalunya</b>	4.302	3.984	3.911	4.228	3.416	4.546	4.865	4.357
<b>Estranger</b>	838	794	700	793	679	501	566	779
<b>Madrid</b>	27	23	28	39	29	26	18	20
<b>Andalusia</b>	149	151	123	148	109	140	146	123
<b>Comunitat Valenciana</b>	41	32	54	53	44	63	52	37
<b>Aragó</b>	24	20	19	33	25	26	24	20
<b>Galícia</b>	50	53	69	61	63	62	68	59
<b>Castella i Lleó</b>	37	34	40	48	38	62	44	45
<b>Illes Balears</b>	13	15	12	12	17	13	5	6
<b>Illes Canàries</b>	10	11	8	23	10	12	7	14
<b>Euskadi</b>	6	7	5	10	11	5	10	8
<b>Castella-la Manxa</b>	22	24	19	22	27	20	43	22
<b>Múrcia</b>	9	13	21	9	9	9	19	2
<b>Extremadura</b>	20	21	32	25	23	23	32	25
<b>Navarra</b>	3	3	2	3	7	5	3	3
<b>Astúries</b>	4	6	9	7	5	5	4	6
<b>Cantàbria</b>	3	3	3	3	2	3	0	0
<b>La Rioja</b>	7	2	2	5	0	1	4	2
<b>Ceuta i Melilla</b>	2	3	2	1	1	1	3	3
<b>Total</b>	<b>5.567</b>	<b>5.199</b>	<b>5.059</b>	<b>5.523</b>	<b>4.515</b>	<b>5.523</b>	<b>5.913</b>	<b>5.531</b>

### 3.5.8. Persones que retornen al lloc de naixement

Personas que vuelven al lugar de nacimiento



## 4. NATURALES DE LA POBLACIÓ

### Naturaleza de la población

#### 4.1. Població segons lloc de naixement i nacionalitat 2022

Población según lugar de nacimiento y nacionalidad 2022

	Total població	287.311
Espanyola	209.627	72,96%
Estrangera	77.684	27,04%

Nascuts a	Espanya	%
Espanyola	171.886	96,60%
Estrangera	6.043	3,40%
<b>Total</b>	<b>177.929</b>	

Nascuts a l'	Estranger	%
Espanyola	37.741	34,50%
Estrangera	71.641	65,50%
<b>Total</b>	<b>109.382</b>	

#### Nascuts a Espanya

C. Autònoma	Estrangers	Espanyols i Estrang.
Catalunya	5.787	127.129
Andalusia	41	20.603
Castella i Lleó	7	5.972
Extremadura	3	5.623
Galícia	6	4.726
Castella-la Manxa	8	4.547
Aragó	18	2.715
Comunitat Valenci:	42	1.791
Madrid	70	1.209
Múrcia	12	1.189
Euskadi	10	475
Astúries		467
Ceuta i Melilla	8	377
Illes Balears	5	272
Illes Canàries	16	245
Navarra	4	219
Cantàbria	3	204
La Rioja	3	166
<b>Total</b>	<b>6.043</b>	<b>177.929</b>

#### Nascuts a l'estranger

	Estrangers	Espanyols i Estrang.
Antics territoris espa	3	16
Magrib	5.963	8.151
Resta d'Àfrica	690	847
Subsaharians	1.272	1.574
Amèrica Central	12.510	19.851
Amèrica del Nord	207	255
Amèrica del Sud	28.508	52.861
Àsia central	13.316	14.915
Japó	42	47
Orient mitjà	404	469
Sud-est asiàtic	833	1.196
Nous països UE	404	419
Nous països UE 200	2.020	2.077
Resta d'Europa	3.310	3.726
Resta UE	2.139	2.945
Oceania	20	33
<b>Total</b>	<b>71.641</b>	<b>109.382</b>



## 4.2. Població segons lloc de naixement i barri de residència 2022

Población según lugar de nacimiento y barrio de residencia 2022

	Centre	Sanfeliu	Sant Josep	la Torrass	Collblanc	Santa Eulàlia	Granvia Sud	la Florida	les Planes	Can Serra	Pubilla Cases	el Gornal	Bellvitge	Total
<b>Catalunya</b>	17.739	3.647	10.611	10.199	10.662	24.939	1.679	9.831	5.968	4.542	10.839	4.397	12.076	127.129
<b>Estranger</b>	5.731	1.620	5.074	16.445	13.892	13.396	1.333	16.696	9.118	2.619	16.636	991	5.831	109.387
<b>Andalusia</b>	2.024	903	1.864	1.081	1.265	2.598	134	2.112	1.286	1.406	2.112	824	2.994	20.603
<b>Castella i Lleó</b>	594	168	573	326	352	1.219	58	459	236	329	436	117	1.105	5.972
<b>Extremadura</b>	515	234	492	261	301	633	39	633	334	483	743	199	756	5.623
<b>Galícia</b>	382	125	410	424	374	886	49	509	251	222	406	73	615	4.726
<b>Castella-la Manxa</b>	445	182	393	231	274	644	26	494	245	372	491	91	659	4.547
<b>Aragó</b>	338	70	253	212	244	564	46	191	89	122	196	51	339	2.715
<b>Comunitat València</b>	210	57	143	150	191	356	23	159	75	54	143	47	183	1.791
<b>Madrid</b>	149	30	74	118	113	232	38	82	57	52	96	50	118	1.209
<b>Múrcia</b>	128	33	104	107	129	158	18	112	52	60	122	39	127	1.189
<b>Euskadi</b>	51	12	36	58	42	117	12	33	16	14	31	8	45	475
<b>Astúries</b>	48	12	38	33	36	101	9	45	13	33	36	8	55	467
<b>Ceuta i Melilla</b>	40	10	20	19	23	78	9	35	20	14	33	35	41	377
<b>Illes Balears</b>	37	5	21	29	21	73	9	17	13	11	12	7	17	272
<b>Illes Canàries</b>	28	4	27	23	33	58	4	17	14	4	18	2	13	245
<b>Navarra</b>	34		19	16	22	53	6	20	5	10	15	2	17	219
<b>Cantàbria</b>	21	2	24	14	20	43	7	15	9	9	11	8	21	204
<b>La Rioja</b>	21	3	14	12	14	44	2	13	8	3	12	3	17	166
<b>Total</b>	<b>28.535</b>	<b>7.117</b>	<b>20.190</b>	<b>29.758</b>	<b>28.008</b>	<b>46.192</b>	<b>3.501</b>	<b>31.473</b>	<b>17.809</b>	<b>10.359</b>	<b>32.388</b>	<b>6.952</b>	<b>25.029</b>	<b>287.311</b>

### Nascuts a l'estranger de nacionalitat espanyola

	Centre	Sanfeliu	Sant Josep	la Torrassa	Collblanc	Santa Eulàlia	Granvia Sud	la Florida	les Planes	Can Serra	Pubilla Cases	el Gornal	Bellvitge	Total
<b>AFRICA</b>	146	63	125	325	228	455	21	334	284	77	332	125	145	<b>2.660</b>
<b>AMERICA</b>	1.696	503	1.655	4.710	4.115	3.544	375	4.845	2.496	751	4.993	266	1.793	<b>31.742</b>
<b>ASIA</b>	88	13	75	347	211	281	32	304	229	24	271	19	138	<b>2.032</b>
<b>EUROPA</b>	138	31	105	132	90	261	29	105	55	47	115	40	146	<b>1.294</b>
<b>OCEANIA</b>	4	1			2	2	1	1	1			1		<b>13</b>
<b>Total</b>	<b>2.072</b>	<b>611</b>	<b>1.960</b>	<b>5.514</b>	<b>4.646</b>	<b>4.543</b>	<b>458</b>	<b>5.589</b>	<b>3.065</b>	<b>899</b>	<b>5.711</b>	<b>451</b>	<b>2.222</b>	<b>37.741</b>

### Nascuts a l'estranger de nacionalitat estrangera

	Centre	Sanfeliu	Sant Josep	la Torrassa	Collblanc	Santa Eulàlia	Granvia Sud	la Florida	les Planes	Can Serra	Pubilla Cases	el Gornal	Bellvitge	Total
<b>AFRICA</b>	367	152	275	1.070	719	1.136	69	1.300	1.020	151	1.234	95	340	<b>7.928</b>
<b>AMERICA</b>	2.225	595	1.932	6.478	5.842	4.346	484	6.489	3.061	1.008	6.625	203	1.937	<b>41.225</b>
<b>ASIA</b>	563	101	479	2.331	1.615	1.875	170	2.607	1.515	277	2.152	157	753	<b>14.595</b>
<b>EUROPA</b>	497	161	426	1.050	1.069	1.494	152	709	457	284	910	85	579	<b>7.873</b>
<b>OCEANIA</b>	7		2	2	1	2		2			4			<b>20</b>
<b>Total</b>	<b>3.659</b>	<b>1.009</b>	<b>3.114</b>	<b>10.931</b>	<b>9.246</b>	<b>8.853</b>	<b>875</b>	<b>11.107</b>	<b>6.053</b>	<b>1.720</b>	<b>10.925</b>	<b>540</b>	<b>3.609</b>	<b>71.641</b>

### 4.3. Població estrangera segons nacionalitat i sexe 2022 (1/4)

Población extranjera según nacionalidad y sexo 2022

	País	Homes	Dones	Total
<b>UNIÓ EUROPEA</b>	Alemanya	140	129	<b>269</b>
	Àustria	11	11	<b>22</b>
	Bèlgica	48	22	<b>70</b>
	Bulgària	101	119	<b>220</b>
	Dinamarca	7	7	<b>14</b>
	Eslovàquia	9	23	<b>32</b>
	Eslovènia	7	8	<b>15</b>
	Estònia	7	7	<b>14</b>
	Finlàndia	9	15	<b>24</b>
	França	283	236	<b>519</b>
	Grècia	33	18	<b>51</b>
	Hongria	39	30	<b>69</b>
	Irlanda	26	23	<b>49</b>
	Itàlia	1.180	877	<b>2.057</b>
	Letònia	14	17	<b>31</b>
	Lituània	12	21	<b>33</b>
	Luxemburg	1	1	<b>2</b>
	Malta	3	0	<b>3</b>
	Països Baixos	103	102	<b>205</b>
	Polònia	92	137	<b>229</b>
	Portugal	332	247	<b>579</b>
	Regne Unit, el	179	100	<b>279</b>
	República Txeca	8	17	<b>25</b>
	Romania	1.069	1.146	<b>2.215</b>
Suècia	28	23	<b>51</b>	
Xipre	3	2	<b>5</b>	
<b>UNIÓ EUROPEA</b>	<b>Total</b>	<b>3.744</b>	<b>3.338</b>	<b>7.082</b>

	País	Homes	Dones	Total
<b>Resta d'EUROPA</b>	Albània	152	73	<b>225</b>
	Altres països d'Europa	1	0	<b>1</b>
	Andorra	2	4	<b>6</b>
	Armènia	185	184	<b>369</b>
	Bielorússia	23	41	<b>64</b>
	Bòsnia i Hercegovina	7	2	<b>9</b>
	Croàcia	18	10	<b>28</b>
	Geòrgia	428	448	<b>876</b>
	Islàndia	1	0	<b>1</b>
	Macedònia del Nord	5	3	<b>8</b>
	Moldàvia	64	72	<b>136</b>
	Montenegro	1	0	<b>1</b>
	Noruega	5	7	<b>12</b>
	Rússia	211	404	<b>615</b>
	Sèrbia	16	20	<b>36</b>
	Suïssa	11	22	<b>33</b>
	Ucraïna	363	491	<b>854</b>
<b>Resta d'EUROPA</b>	<b>Total</b>	<b>1.493</b>	<b>1.781</b>	<b>3.274</b>

### 4.3. Població estrangera segons nacionalitat i sexe 2022 (2/4)

Población extranjera según nacionalidad y sexo 2022

	País	Homes	Dones	Total
<b>AFRICA</b>	Algèria	200	87	<b>287</b>
	Altres països d'Àfrica	2	1	<b>3</b>
	Angola	3	5	<b>8</b>
	Benín	4	2	<b>6</b>
	Burkina Faso	3	1	<b>4</b>
	Camerun	106	69	<b>175</b>
	Cap Verd	3	2	<b>5</b>
	Comores	2	3	<b>5</b>
	Congo	11	9	<b>20</b>
	Costa d'Ivori	14	19	<b>33</b>
	Egipte	45	11	<b>56</b>
	Eritrea	2	0	<b>2</b>
	Etiòpia	4	2	<b>6</b>
	Gabon	0	1	<b>1</b>
	Gàmbia	123	10	<b>133</b>
	Ghana	143	36	<b>179</b>
	Guinea	63	21	<b>84</b>
	Guinea Bissau	52	25	<b>77</b>
	Guinea Equatorial	85	124	<b>209</b>
	Kenya	7	8	<b>15</b>
	Lesotho	1	0	<b>1</b>
	Líbia	5	4	<b>9</b>
	Madagascar	1	4	<b>5</b>
	Mali	137	39	<b>176</b>
	Marroc	3.841	2.581	<b>6.422</b>
	Maurici (illa de)	2	3	<b>5</b>
	Mauritània	5	2	<b>7</b>
	Moçambic	2	2	<b>4</b>
	Níger	1	0	<b>1</b>
	Nigèria	319	249	<b>568</b>
	República Centrafrican	7	9	<b>16</b>
	República de Sud-àfric	5	4	<b>9</b>
	Rwanda	2	1	<b>3</b>
	Senegal	227	71	<b>298</b>
	Sierra Leone	4	0	<b>4</b>
	Somàlia	2	0	<b>2</b>
	Sudan	2	1	<b>3</b>
	Tanzània	7	2	<b>9</b>
	Togo	8	3	<b>11</b>
	Tunísia	44	17	<b>61</b>
	Txad	1	0	<b>1</b>
Uganda	0	1	<b>1</b>	
Zaire	15	9	<b>24</b>	
Zàmbia	3	0	<b>3</b>	
Zimbabwe	1	2	<b>3</b>	
<b>AFRICA</b>	<b>Total</b>	<b>5.514</b>	<b>3.440</b>	<b>8.954</b>

### 4.3. Població estrangera segons nacionalitat i sexe 2022

(3/4)

Población extranjera según nacionalidad y sexo 2022

	País	Homes	Dones	Total
<b>ASIA</b>	Afganistan	23	15	<b>38</b>
	Aràbia Saudita	6	2	<b>8</b>
	Azerbaidjan	3	1	<b>4</b>
	Bangla Desh	178	112	<b>290</b>
	Cambodja (Kampuchea)	2	2	<b>4</b>
	Corea del Nord	1	2	<b>3</b>
	Corea del Sud	14	24	<b>38</b>
	Filipines	315	431	<b>746</b>
	Iemen	1	1	<b>2</b>
	Índia	3.088	1.734	<b>4.822</b>
	Indonèsia	15	22	<b>37</b>
	Iran	76	70	<b>146</b>
	Iraq	9	4	<b>13</b>
	Israel & Palestina	4	3	<b>7</b>
	Japó	13	25	<b>38</b>
	Jordània	18	3	<b>21</b>
	Kazakhstan	6	10	<b>16</b>
	Kirguizistan	1	4	<b>5</b>
	Kuwait	2	1	<b>3</b>
	Laos	0	1	<b>1</b>
	Líban	16	17	<b>33</b>
	Malàisia	6	6	<b>12</b>
	Mongòlia	2	2	<b>4</b>
	Nepal	417	298	<b>715</b>
	Oman	1	0	<b>1</b>
	Pakistan	3.374	1.701	<b>5.075</b>
	Palestina (ANP)	7	5	<b>12</b>
	Singapur	5	3	<b>8</b>
	Síria	29	20	<b>49</b>
	Sri Lanka (Ceilan)	7	2	<b>9</b>
	Tadjikistan	9	2	<b>11</b>
	Tailàndia (Siam)	2	7	<b>9</b>
	Turkmenistan	1	1	<b>2</b>
	Turquia	29	18	<b>47</b>
Unió dels Emirats Àrab	3	0	<b>3</b>	
Uzbekistan	8	6	<b>14</b>	
Vietnam	37	31	<b>68</b>	
Xina	2.009	2.132	<b>4.141</b>	
<b>ASIA</b>	<b>Total</b>	<b>9.737</b>	<b>6.718</b>	<b>16.455</b>
	<b>País</b>	<b>Homes</b>	<b>Dones</b>	<b>Total</b>
<b>Sense relacions diplomàtiques</b>	Sense relacions diplomàtiques	1	5	<b>6</b>
<b>Sense relacions diplomàtiques</b>	<b>Total</b>	<b>1</b>	<b>5</b>	<b>6</b>

### 4.3. Població estrangera segons nacionalitat i sexe 2022

(4/4)

Población extranjera según nacionalidad y sexo 2022

	<b>País</b>	<b>Homes</b>	<b>Dones</b>	<b>Total</b>
<b>AMERICA</b>	Argentina	601	571	<b>1.172</b>
	Bahames	3	1	<b>4</b>
	Belize	0	1	<b>1</b>
	Bolívia	2.564	2.529	<b>5.093</b>
	Brasil	412	513	<b>925</b>
	Canadà	13	17	<b>30</b>
	Colòmbia	2.929	3.035	<b>5.964</b>
	Costa Rica	19	32	<b>51</b>
	Cuba	299	254	<b>553</b>
	Dominica	19	29	<b>48</b>
	El Salvador	616	812	<b>1.428</b>
	Equador	2.310	1.877	<b>4.187</b>
	EUA	117	83	<b>200</b>
	Grenada	0	1	<b>1</b>
	Guatemala	39	33	<b>72</b>
	Haití	3	11	<b>14</b>
	Hondures	2.009	3.746	<b>5.755</b>
	Jamaica	1	0	<b>1</b>
	Mèxic	129	171	<b>300</b>
	Nicaragua	172	242	<b>414</b>
	Panamà	18	20	<b>38</b>
	Paraguai	786	1.170	<b>1.956</b>
	Perú	2.842	3.114	<b>5.956</b>
	República Dominicana	2.335	2.142	<b>4.477</b>
	Saint Lucia	0	1	<b>1</b>
	San Cristobal y Nieves	6	0	<b>6</b>
	San Vicente-las Grandi	1	0	<b>1</b>
	Trinitat i Tobago	2	0	<b>2</b>
	Uruguai	79	86	<b>165</b>
	Veneçuela	1.189	1.360	<b>2.549</b>
Xile	283	239	<b>522</b>	
<b>AMERICA</b>	<b>Total</b>	<b>19.796</b>	<b>22.090</b>	<b>41.886</b>
	<b>País</b>	<b>Homes</b>	<b>Dones</b>	<b>Total</b>
<b>OCEANIA</b>	Austràlia	8	6	<b>14</b>
	Illes Marshall	0	1	<b>1</b>
	Nova Zelanda	4	1	<b>5</b>
	Palau	2	0	<b>2</b>
<b>OCEANIA</b>	<b>Total</b>	<b>14</b>	<b>8</b>	<b>22</b>
	<b>País</b>	<b>Homes</b>	<b>Dones</b>	<b>Total</b>
<b>APATRIDES</b>	Apàtrides	1	4	<b>5</b>
<b>APATRIDES</b>	<b>Total</b>	<b>1</b>	<b>4</b>	<b>5</b>
<b>Total estrangers</b>		<b>40.300</b>	<b>37.384</b>	<b>77.684</b>

## 5. LLARS AMB EMPADRONAMENT

### Hogares con empadronamiento

#### 5.1. Evolució del nombre de llars per districte

Evolución del número de hogares por distrito

	Llars	Districte I	Districte II	Districte III	Districte IV	Districte V	Districte VI
<b>2022</b>	<b>101.717</b>	21.493	19.191	18.516	15.715	14.698	12.104
<b>2021</b>	<b>100.072</b>	20.816	19.012	18.118	15.587	14.513	12.026
<b>2020</b>	<b>99.219</b>	20.374	18.923	17.808	15.592	14.492	12.030
<b>2019</b>	<b>99.593</b>	20.344	18.997	17.904	15.666	14.580	12.102
<b>2018</b>	<b>98.609</b>	20.063	18.786	17.632	15.563	14.492	12.073
<b>2017</b>	<b>98.104</b>	19.926	18.732	17.427	15.472	14.474	12.073
<b>2016</b>	<b>97.319</b>	19.696	18.606	17.269	15.362	14.340	12.046
<b>2015</b>	<b>96.714</b>	19.624	18.482	17.119	15.245	14.229	12.015
<b>2014</b>	<b>95.955</b>	19.338	18.374	16.883	15.193	14.174	11.993

#### 5.2. Evolució del nombre de llars segons el nombre de persones residents

Evolución del número de hogares según el número de personas residentes

Llars	Nombre de persones residents a la llar						
	1	2	3	4	5	+5	
<b>2022</b>	<b>101.717</b>	25.067	28.911	19.084	14.582	6.258	7.815
<b>2021</b>	<b>100.072</b>	24.678	28.802	19.059	14.727	5.873	6.933
<b>2020</b>	<b>99.219</b>	24.220	28.775	19.188	14.626	5.825	6.585
<b>2019</b>	<b>99.593</b>	23.644	28.998	19.503	14.724	5.753	6.971
<b>2018</b>	<b>98.609</b>	23.853	29.017	19.592	14.633	5.429	6.085
<b>2017</b>	<b>98.104</b>	23.680	29.197	19.904	14.463	5.263	5.597
<b>2016</b>	<b>97.319</b>	23.530	29.087	20.056	14.344	5.058	5.244
<b>2015</b>	<b>96.714</b>	23.287	29.138	20.025	14.187	4.932	5.145
<b>2014</b>	<b>95.955</b>	23.261	28.982	19.903	14.060	4.736	5.013

#### 5.3. Evolució del nombre de llars on viuen persones soles, per sexe i grups d'edat

Evolución del número de hogares donde viven personas solas, por sexo y grupos de edad

Llars	<25		25-49		50-64		65-74		75-84		>84		
	H	D	H	D	H	D	H	D	H	D	H	D	
<b>2022</b>	<b>25.067</b>	161	166	3.826	2.964	2.714	2.780	1.170	2.804	1.111	3.820	738	2.813
<b>2021</b>	<b>24.678</b>	154	146	3.798	2.989	2.581	2.713	1.136	2.833	1.095	3.795	705	2.733
<b>2020</b>	<b>24.220</b>	149	124	3.780	2.996	2.409	2.652	1.110	2.825	1.095	3.829	649	2.602
<b>2019</b>	<b>23.644</b>	113	134	3.844	3.047	2.243	2.503	1.138	2.827	1.053	3.620	624	2.498
<b>2018</b>	<b>23.853</b>	140	152	4.008	3.116	2.195	2.547	1.149	2.912	1.023	3.624	601	2.386
<b>2017</b>	<b>23.680</b>	148	149	4.092	3.200	2.087	2.416	1.166	2.940	988	3.626	573	2.295
<b>2016</b>	<b>23.530</b>	156	163	4.135	3.188	1.999	2.388	1.180	2.918	1.000	3.678	530	2.195
<b>2015</b>	<b>23.287</b>	156	143	4.103	3.242	1.899	2.339	1.177	2.868	1.005	3.705	501	2.149
<b>2014</b>	<b>23.261</b>	161	148	4.248	3.298	1.798	2.277	1.198	2.897	946	3.758	479	2.053

**5.4. Nombre de persones per llar. Barris i districtes. Any 2022**

Número de personas por hogar. Barrios y distritos. Año 2022

Districtes	Barris	Llars	Nombre de persones residents a la llar					
			1	2	3	4	5	+5
Districte I	Centre	11.029	2.820	3.362	2.196	1.791	456	404
	Sanfeliu	2.752	681	897	547	393	117	117
	Sant Josep	7.712	1.869	2.510	1.558	1.074	348	353
	<b>Total</b>	<b>21.493</b>	<b>5.370</b>	<b>6.769</b>	<b>4.301</b>	<b>3.258</b>	<b>921</b>	<b>874</b>
Districte II	la Torrassa	9.705	2.467	2.336	1.642	1.334	786	1.140
	Collblanc	9.486	2.507	2.421	1.668	1.262	643	985
	<b>Total</b>	<b>19.191</b>	<b>4.974</b>	<b>4.757</b>	<b>3.310</b>	<b>2.596</b>	<b>1.429</b>	<b>2.125</b>
Districte III	Santa Eulàlia	17.199	4.288	5.104	3.377	2.698	847	885
	Granvia Sud	1.317	330	404	259	165	93	66
	<b>Total</b>	<b>18.516</b>	<b>4.618</b>	<b>5.508</b>	<b>3.636</b>	<b>2.863</b>	<b>940</b>	<b>951</b>
Districte IV	la Florida	10.052	2.274	2.592	1.692	1.368	891	1.235
	les Planes	5.663	1.267	1.427	1.054	767	449	699
	<b>Total</b>	<b>15.715</b>	<b>3.541</b>	<b>4.019</b>	<b>2.746</b>	<b>2.135</b>	<b>1.340</b>	<b>1.934</b>
Districte V	Can Serra	4.000	1.047	1.343	732	504	168	206
	Pubilla Cases	10.698	2.615	2.640	1.939	1.489	860	1.155
	<b>Total</b>	<b>14.698</b>	<b>3.662</b>	<b>3.983</b>	<b>2.671</b>	<b>1.993</b>	<b>1.028</b>	<b>1.361</b>
Districte VI	el Gornal	2.567	606	726	567	403	146	119
	Bellvitge	9.537	2.296	3.149	1.853	1.334	454	451
	<b>Total</b>	<b>12.104</b>	<b>2.902</b>	<b>3.875</b>	<b>2.420</b>	<b>1.737</b>	<b>600</b>	<b>570</b>
<b>Total Ciutat</b>			<b>25.067</b>	<b>28.911</b>	<b>19.084</b>	<b>14.582</b>	<b>6.258</b>	<b>7.815</b>

**5.5. Llars on viuen persones soles, per sexe i grups d'edat. Any 2022**

Hogares donde viven personas solas, por sexo y grupos de edad. Año 2022

Districtes	Barris	Llars	<25		25-49		50-64		65-74		75-84		>84	
			H	D	H	D	H	D	H	D	H	D		
Districte I	Centre	2.820	14	16	483	435	285	326	120	331	105	359	70	276
	Sanfeliu	681	7	2	125	106	78	70	26	84	33	83	20	47
	Sant Josep	1.869	7	11	269	211	197	218	90	246	87	301	53	179
<b>Total</b>	<b>5.370</b>	<b>28</b>	<b>29</b>	<b>877</b>	<b>752</b>	<b>560</b>	<b>614</b>	<b>236</b>	<b>661</b>	<b>225</b>	<b>743</b>	<b>143</b>	<b>502</b>	
Districte II	la Torrassa	2.467	15	22	376	306	317	303	103	205	104	298	77	341
	Collblanc	2.507	26	19	421	331	272	292	107	239	97	327	66	310
	<b>Total</b>	<b>4.974</b>	<b>41</b>	<b>41</b>	<b>797</b>	<b>637</b>	<b>589</b>	<b>595</b>	<b>210</b>	<b>444</b>	<b>201</b>	<b>625</b>	<b>143</b>	<b>651</b>
Districte III	Santa Eulàlia	4.288	34	23	839	639	427	468	221	539	165	481	104	348
	Granvia Sud	330	2	2	55	48	33	28	23	34	16	65	8	16
	<b>Total</b>	<b>4.618</b>	<b>36</b>	<b>25</b>	<b>894</b>	<b>687</b>	<b>460</b>	<b>496</b>	<b>244</b>	<b>573</b>	<b>181</b>	<b>546</b>	<b>112</b>	<b>364</b>
Districte IV	la Florida	2.274	11	19	286	161	269	240	118	230	119	394	81	346
	les Planes	1.267	10	6	176	103	151	146	77	142	52	193	48	163
	<b>Total</b>	<b>3.541</b>	<b>21</b>	<b>25</b>	<b>462</b>	<b>264</b>	<b>420</b>	<b>386</b>	<b>195</b>	<b>372</b>	<b>171</b>	<b>587</b>	<b>129</b>	<b>509</b>
Districte V	Can Serra	1.047	4	5	121	98	95	92	44	148	64	227	34	115
	Pubilla Cases	2.615	24	22	363	295	282	325	115	243	87	417	89	353
	<b>Total</b>	<b>3.662</b>	<b>28</b>	<b>27</b>	<b>484</b>	<b>393</b>	<b>377</b>	<b>417</b>	<b>159</b>	<b>391</b>	<b>151</b>	<b>644</b>	<b>123</b>	<b>468</b>
Districte VI	el Gornal	606	0	2	70	50	89	84	24	81	29	101	11	65
	Bellvitge	2.296	7	17	242	181	219	188	102	282	153	574	77	254
	<b>Total</b>	<b>2.902</b>	<b>7</b>	<b>19</b>	<b>312</b>	<b>231</b>	<b>308</b>	<b>272</b>	<b>126</b>	<b>363</b>	<b>182</b>	<b>675</b>	<b>88</b>	<b>319</b>
<b>Total Ciutat</b>			<b>161</b>	<b>166</b>	<b>3.826</b>	<b>2.964</b>	<b>2.714</b>	<b>2.780</b>	<b>1.170</b>	<b>2.804</b>	<b>1.111</b>	<b>3.820</b>	<b>738</b>	<b>2.813</b>

Font: Elaboració a partir de les dades provisionals del Padró municipal d'habitants a 31.12.2022

Fuente: Elaboración a partir de los datos provisionales del Padrón municipal de habitantes a 31.12.2022

## 6. NIVELL D'INSTRUCCIÓ

### Nivel de instrucción

#### 6.1 Nivell d'instrucció de la població per sexe (de 10 i més anys 1986 a 2001) (de 16 i més anys 2011)

Nivel de instrucción de la población por sexo (de 10 y más años 1986 a 2001) (de 16 y más años 2011)

Nivell d'instrucció	Any Cens	Homes	Dones	Total
<b>1 - No sap llegir ni escriure</b>	<b>2011</b>	1.321	3.489	<b>4.810</b>
	<b>2001</b>	1.811	4.959	<b>6.770</b>
	<b>1996</b>	2.174	6.421	<b>8.595</b>
	<b>1991</b>	2.187	7.432	<b>9.619</b>
	<b>1986</b>	4.274	11.505	<b>15.779</b>
<b>2- Sense estudis o incomplets</b>	<b>2011</b>	10.688	15.233	<b>25.921</b>
	<b>2001</b>	15.783	20.348	<b>36.131</b>
	<b>1996</b>	18.918	25.285	<b>44.203</b>
	<b>1991</b>	23.468	29.749	<b>53.217</b>
	<b>1986</b>	35.539	40.978	<b>76.517</b>
<b>3-Primària o EGB 1ª etapa completa</b>	<b>2011</b>	16.468	19.122	<b>35.590</b>
	<b>2001</b>	29.418	31.588	<b>61.006</b>
	<b>1996</b>	41.199	41.977	<b>83.176</b>
	<b>1991</b>	45.210	44.598	<b>89.808</b>
	<b>1986</b>	37.896	36.904	<b>74.800</b>
<b>4- Batxiller elemental o EGB 2ª etapa o ESO</b>	<b>2011</b>	32.001	29.282	<b>61.283</b>
	<b>2001</b>	27.915	25.762	<b>53.677</b>
	<b>1996</b>	19.462	17.026	<b>36.488</b>
	<b>1991</b>	24.564	22.315	<b>46.879</b>
	<b>1986</b>	20.601	17.762	<b>38.363</b>
<b>5- FP 1r grau o oficialia. Grau mig</b>	<b>2011</b>	7.828	6.859	<b>14.687</b>
	<b>2001</b>	7.168	5.936	<b>13.104</b>
	<b>1996</b>	9.880	7.896	<b>17.776</b>
	<b>1991</b>	8.302	6.547	<b>14.849</b>
	<b>1986</b>	6.699	5.914	<b>12.613</b>
<b>6- FP 2n grau o mestratge. Grau superior</b>	<b>2011</b>	8.332	7.373	<b>15.705</b>
	<b>2001</b>	7.090	5.534	<b>12.624</b>
	<b>1996</b>	7.267	5.211	<b>12.478</b>
	<b>1991</b>	5.002	3.013	<b>8.015</b>
	<b>1986</b>	3.798	1.963	<b>5.761</b>
<b>7- Batxiller superior o BUP o COU</b>	<b>2011</b>	15.277	15.111	<b>30.388</b>
	<b>2001</b>	10.375	9.606	<b>19.981</b>
	<b>1996</b>	10.931	10.677	<b>21.608</b>
	<b>1991</b>	8.060	7.605	<b>15.665</b>
	<b>1986</b>	6.921	5.793	<b>12.714</b>
<b>8- Diplomatura o altre titulació mitjana</b>	<b>2011</b>	4.487	6.471	<b>10.958</b>
	<b>2001</b>	4.246	5.585	<b>9.831</b>
	<b>1996</b>	3.047	3.746	<b>6.793</b>
	<b>1991</b>	1.186	1.073	<b>2.259</b>
	<b>1986</b>	2.104	1.697	<b>3.801</b>
<b>9. Grau universitari o Llicenciatura o doctorat</b>	<b>2011</b>	8.894	10.166	<b>19.060</b>
	<b>2001</b>	3.819	4.108	<b>7.927</b>
	<b>1996</b>	2.370	2.604	<b>4.974</b>
	<b>1991</b>	3.499	3.578	<b>7.077</b>
	<b>1986</b>	1.416	984	<b>2.400</b>
<b>Total</b>	<b>2011</b>	<b>105.296</b>	<b>113.106</b>	<b>218.402</b>
	<b>2001</b>	<b>107.625</b>	<b>113.426</b>	<b>221.051</b>
	<b>1996</b>	<b>115.248</b>	<b>120.843</b>	<b>236.091</b>
	<b>1991</b>	<b>121.478</b>	<b>125.910</b>	<b>247.388</b>
	<b>1986</b>	<b>119.248</b>	<b>123.500</b>	<b>242.748</b>